

Územně analytické podklady ORP Roudnice nad Labem

Výkres hodnot území

Legenda

- hranice řešeného území
- hranice obce
- hranice katastrálního území
- zastavěné území
- silnice II. třídy
- silnice III. třídy
- dálnice I. třídy
- železniční trať celostátní
- železniční trať regionální

Geologie

- nevýhradní evidovaná ložiska nerostných surovin
- výhradní bilancovaná ložiska nerostných surovin
- CHLÚ - chráněná ložisková území

Vodní režim

- vodní plocha
- vodní zdroje pro zásobování pitnou vodou
- CHOPAV - chráněné oblasti přirozené akumulace vod

Kulturní hodnoty

- nemovitá národní kulturní památka
- nemovitá kulturní památka
- městská památková zóna
- archeologické naleziště
- nemovitá kulturní památka
- nemovitá národní kulturní památka
- místo významné události
- historicky významná stavba, soubor

Urbanistické hodnoty

- dominanta pozitivní
- krajinářský kompoziční prvek
- urbanistický kompoziční prvek
- architektonicky významný objekt - soubor
- region lidové architektury
- veřejná prostranství
- místo vyhlídky
- urbanistický kompoziční prvek
- zařízení občanského vybavení – sportoviště
- architektonicky významný objekt - soubor

ÚSES z ÚP

- nadregionální biocentrum - funkční
- nadregionální biokoridor - funkční
- regionální biocentrum - funkční
- regionální biokoridor - funkční
- lokální biocentrum - funkční
- lokální biokoridor - funkční
- interakční prvek - funkční
- interakční prvek - funkční

Ochrana přírody a krajiny

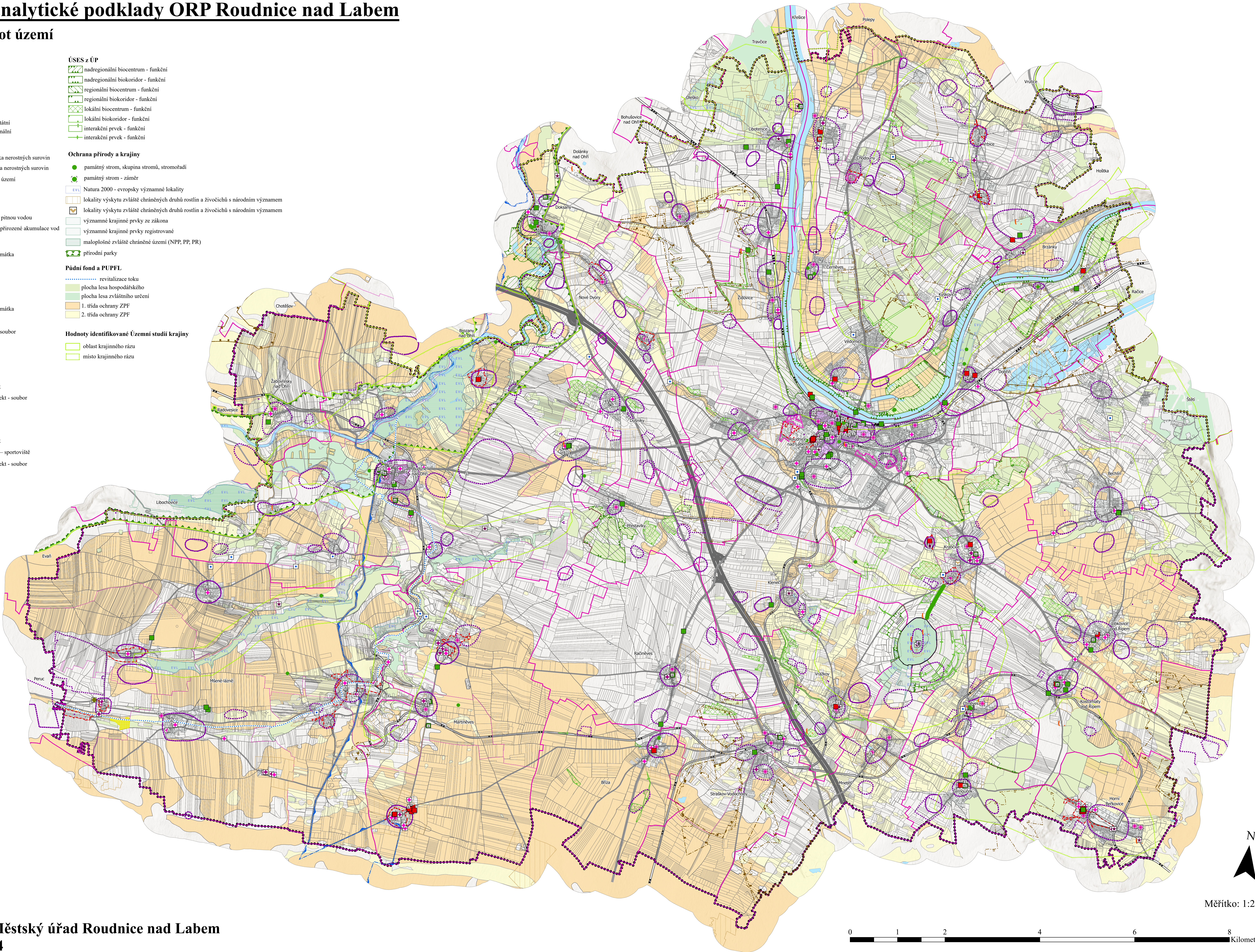
- památný strom, skupina stromů, stromořadí
- památný strom - záměr
- Natura 2000 - evropsky významné lokality
- lokality výskytu zvláště chráněných druhů rostlin a živočichů s národním významem
- lokality výskytu zvláště chráněných druhů rostlin a živočichů s národním významem
- významné krajinné prvky ze zákona
- významné krajinné prvky registrované
- maloplošné zvláště chráněné území (NPP, PP, PR)
- přírodní parky

Půdní fond a PUPFL

- revitalizace toku
- plocha lesa hospodářského
- plocha lesa zvláštního určení
- 1. třída ochrany ZPF
- 2. třída ochrany ZPF

Hodnoty identifikované Územní studií krajiny

- oblast krajinného rázu
- místo krajinného rázu



Měřítko: 1:25 000