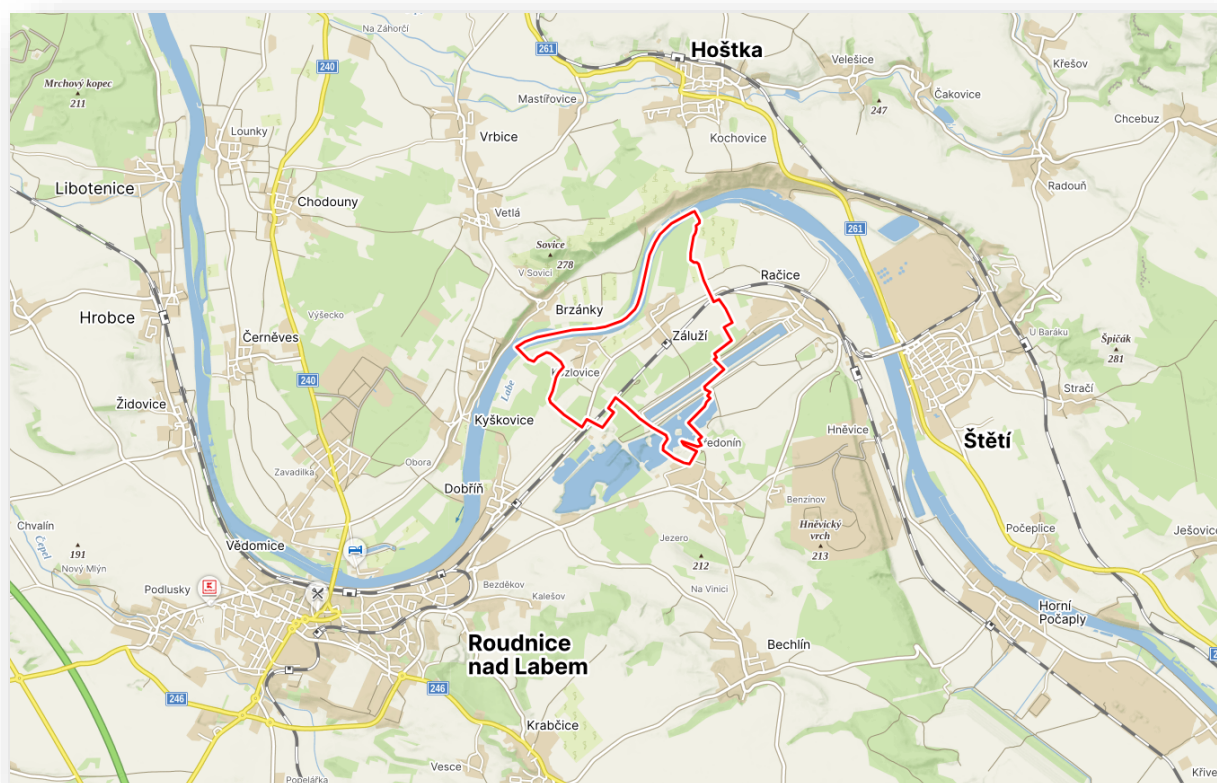
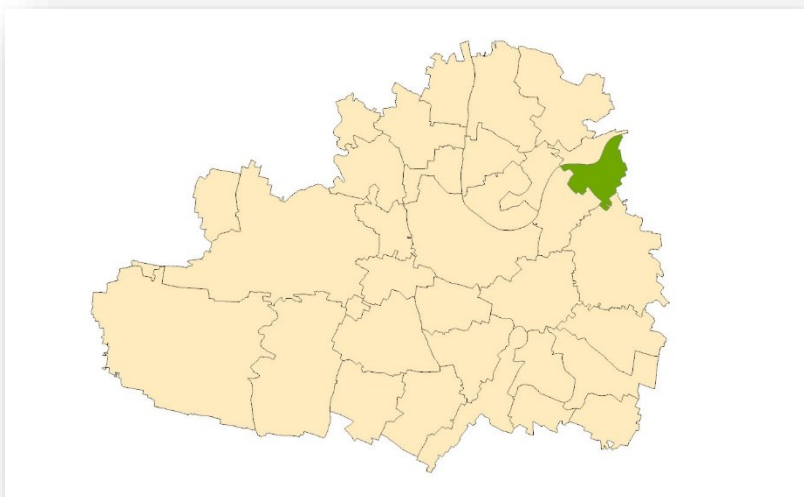
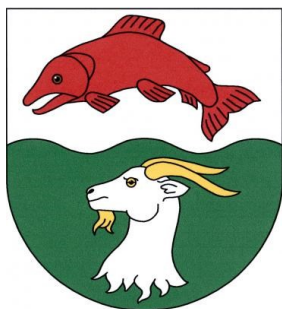


Obec s rozšířenou působností ROUDNICE NAD LABEM



Obsah

SEZNAM ZKRATEK	4
PODKLADY PRO ROZBOR UDRŽITELNÉHO ROZVOJE ÚZEMÍ	5
1. ŠIRŠÍ ÚZEMNÍ VZTAHY	5
SPRÁVNÍ CELKY	5
ZÁKLADNÍ ÚDAJE O OBCI	5
2. PROSTOROVÉ A FUNKČNÍ USPOŘÁDÁNÍ ÚZEMÍ	6
STAV ÚZEMNĚ PLÁNOVACÍ DOKUMENTACE A PODKLADŮ	6
PROSTOROVÉ A FUNKČNÍ USPOŘÁDÁNÍ - JEvy	6
3. STRUKTURA OSÍDLENÍ	7
struktura osídlení – jevy	7
HUSTOTA ZALIDNĚNÍ	8
intenzita výstavby	8
4. SOCIODEMOGRAFICKÉ PODMÍNKY BYDLENÍ	9
sociodemografické podmínky bydlení – jevy	9
vývoj počtu obyvatel	9
5. PŘÍRODA A KRAJINA	21
PŘÍRODA A KRAJINA - JEvy	21
6. VODNÍ REŽIM A HORNINOVÉ PROSTŘEDÍ	24
VODNÍ REŽIM - jevy	24
HORNINOVÉ PROSTŘEDÍ - jevy	25
7. KVALITA ŽIVOTNÍHO PROSTŘEDÍ	26
KVALITA ŽIVOTNÍHO PROSTŘEDÍ - JEvy	26
8. ZEMĚDĚLSKÝ PŮDNÍ FOND A POZEMKY URČENÉ K PLNĚNÍ LESA	27
ZEMĚDĚLSKÝ PŮDNÍ FOND A POZEMKY URČENÉ K PLNĚNÍ LESA - JEvy	27
9. OBČANSKÁ VYBAVENOST VČETNĚ DOSTUPNOSTI A VEŘEJNÁ PROSTRANSTVÍ	29
OBČANSKÁ VYBAVENOST - JEvy	29
DOSTUPNOST OBČANSKÉHO VYBAVENÍ	29
DOSTUPNOST DOPRAVNÍ INFRASTRUKTURY	30
10. DOPRAVNÍ A TECHNICKÁ INFRASTRUKTURA VČETNĚ JEJÍ DOSTUPNOSTI	31
DOPRAVNÍ INFRASTRUKTURA - jevy	31
TECHNICKÁ INFRASTRUKTURA - jevy	31
11. EKONOMICKÉ A HOSPODÁŘSKÉ PODMÍNKY	33
EKONOMICKÉ A HOSPODÁŘSKÉ PODMÍNKY – jevy	33
12. REKREACE A CESTOVNÍ RUCH	36

REKREACE A CESTOVNÍ RUCH – JEVY.....	36
NEMOVITÉ KULTURNÍ PAMÁTKY	36
VÝZNAMNÉ OBJEKTY A MÍSTA, TURISTICKÉ ZAJÍMAVOSTI	36
13. BEZPEČNOST A OCHRANA OBYVATEL	37
BEZPEČNOST A OCHRANA OBYVATEL – jevy.....	37
ROZBOR UDRŽITELNÉHO ROZVOJE ÚZEMÍ	38
ZJIŠTĚNÍ A VYHODNOCENÍ POZITIV A NEGATIV V ÚZEMÍ	38
1. ŠIRŠÍ ÚZEMNÍ VZTAHY.....	38
2. PROSTOROVÉ A FUNKČNÍ USPOŘÁDÁNÍ ÚZEMÍ.....	38
3. STRUKTURA OSÍDLENÍ	38
4. SOCIODEMOGRAFICKÉ PODMÍNKY A BYDLENÍ	38
5. PŘÍRODA A KRAJINA	38
6. VODNÍ REŽIM A HORNINOVÉ PROSTŘEDÍ	38
7. KVALITA ŽIVOTNÍHO PROSTŘEDÍ.....	39
8. ZEMĚDĚLSKÝ PŮDNÍ FOND	39
9. OBČANSKÁ VYBAVENOST VČETNĚ JEJÍ DOSTUPNOSTI A VEŘEJNÁ POROSTRANSTVÍ	39
10. DOPRAVNÍ A TECHNICKÁ INFRASTRUKTURA VČETNĚ JEJICH DOSTUPNOSTI.....	39
11. EKONOMICKÉ A HOSPODÁŘSKÉ PODMÍNKY	39
12. REKREACE A CESTOVNÍ RUCH.....	39
13. BEZPEČNOST A OCHRANA OBYVATEL	40
HODNOCENÍ VYVÁŽENOSTI VZTAHU ÚZEMNÍCH PODMÍNEK	40
PROBLÉMY	41
ZÁVADY (URBANISTICKÉ, HYGIENICKÉ, DOPRAVNÍ).....	41
VZÁJEMNÉ STŘETY ZÁMĚRŮ.....	41
STŘETY ZÁMĚRŮ S LIMITY VYUŽITÍ ÚZEMÍ	41
STŘETY ZÁMĚRŮ S HODNOTAMI V ÚZEMÍ.....	41
NEGATIVA V ÚZEMÍ.....	41
POTENCIÁLY ROZVOJE ÚZEMÍ.....	42
NEVYVÁŽENÝ VZTAH PODMÍNEK PRO PŘÍZNIVÉ ŽIVOTNÍ PROSTŘEDÍ, PRO HOSPODÁŘSKÝ ROZVOJ A PRO SOUDRŽNOST SPOLEČENSTVÍ OBYVATEL.....	42
PROBLÉMY VYPLÝVAJÍCÍ Z ÚZEMNÍ STUDIE KRAJINY ORP ROUDNICE N.L.	42

SEZNAM ZKRATEK

AOPK ČR	Agentura ochrany přírody a krajiny ČR
BRKO	Biologicky rozložitelný komunální odpad
CZT	Centrální zásobování teplem
ČHMU	Český hydrometeorologický ústav
ČOV	Čistírna odpadních vod
CR	Cestovní ruch
ČR	Česká republika
ČSÚ	Český statistický úřad
ČÚZK	Český úřad zeměměřický a katastrální
DP	Dobývací prostor
EU	Evropská unie
EVL	Evropsky významná lokalita
HDP	Hrubý domácí produkt
CHLU	Chráněné ložiskové území
CHOPAV	Chráněná oblast přirozené akumulace vod
KES	Koeficient ekologické stability
LPIS	Systém identifikace pozemků - registr půdy (Land Parcel Identification System)
LV	Imisní limit (přip. zkratka IL)
MMR	Ministerstvo pro místní rozvoj
MŽP	Ministerstvo životního prostředí
NATURA	Soustava chráněných území a stanovišť evropského významu
NPR	Národní přírodní rezervace
NPP	Národní přírodní památka
NRBC	Nadregionální biocentrum
ORP	Obec s rozšířenou působností
PO	Ptačí oblast
PUPFL	Pozemky určené k plnění funkce lesa
PUR	Politika územního rozvoje
RURU	Rozbor udržitelného rozvoje území
ŘSD ČR	Ředitelství silnic a dálnic České republiky
SLBD	Sčítání lidu, domů a bytů
SO ORP	Správní obvod obce s rozšířenou působností
TV	Cílový imisní limit (přip. zkratka CIL)
UAP	Územně analytické podklady
UK	Ústecký kraj
UP	Územní plán
UPD	Územně plánovací dokumentace
UPP	Územně plánovací podklady
USES	Územní systém ekologické stability
ZPF	Zemědělský půdní fond
ZUR	Zásady územního rozvoje

PODKLADY PRO ROZBOR UDRŽITELNÉHO ROZVOJE ÚZEMÍ

1. ŠIRŠÍ ÚZEMNÍ VZTAHY

SPRÁVNÍ CELKY

Číslo jevu	Jev	Územní celek	Název	Kód ČSÚ	Kód RÚIAN
A118a	Vymezení správních územních celků	Kraj	Ústecký	3069	60
		Okres	Litoměřice	40479	3506
		Obec s rozšířenou působností	Roudnice nad Labem	4211	841
		Pověřený obecní úřad	Roudnice nad Labem	42111	1813
		Obec	Záluží	542482	542482
		Části obce	Kozlovice	27898	27898
			Záluží	27901	27901
		Katastrální území	Záluží u Roudnice nad Labem	627909	627909
		Základní sídelní jednotky	Kozlovice	27898	27898
			Záluží	27901	27901

ZÁKLADNÍ ÚDAJE O OBCI

Základní údaje o obci	
Typ obce	Obec
Rozloha obce	420 ha
Počet obyvatel	217 (k 1.1.2024)
Zeměpisné souřadnice	50.4600683N, 14.3224592E
Nadmořská výška	157 m n.m.
První písemná zmínka o obci	1295

Záluží je obec v okrese Litoměřice v Ústeckém kraji. Leží na levém břehu řeky Labe, nedaleko hory Říp, čtyři kilometry západně od města Štětí a sedm kilometrů severovýchodně od Roudnice nad Labem. Včetně části Kozlovice v obci žije 217 obyvatel. U vsi se nachází lužní háj a v nedalekých lesích probíhá těžba písku.

Vsi Záluží a Kozlovice jsou poprvé zmiňovány na darovací listině krále Václava II. biskupovi Tobiášovi z Bechyně z 11. srpna 1295. V letech 1521 a 1577 vesnice patřila k roudnickému panství. V roce 1959 byl ve vsi objeven depot bronzových předmětů z přelomu mladší a pozdní doby bronzové. Tvořila jej zásobnicová nádoba se 184 předměty (plechový koflík, tepaný plechový pásek, spona, náramky, nákrčníky, kroužky ad.).

Obec byla postižena povodní v roce 2002. Jedno stavení bylo nutno strhnout, mnoho dalších muselo být opraveno.

Zdroj: Wikipedia

2. PROSTOROVÉ A FUNKČNÍ USPOŘÁDÁNÍ ÚZEMÍ

STAV ÚZEMNĚ PLÁNOVACÍ DOKUMENTACE A PODKLADŮ

ÚZEMNĚ PLÁNOVACÍ DOKUMENTACE			
Název	Právní předpis	Účinnost od	Platnost
Územní plán Záluží	Zákon č. 183/2006 Sb.	05.01.2018	ANO
Změna č.1 ÚP Záluží	Zákon č. 183/2006 Sb.	04.06.2023	ANO
Změna č.2 ÚP Záluží	Zákon č. 183/2006 Sb., Zákon č.283/2021 Sb.	Požizuje se	

Požizovatelem je Městský úřad Roudnice nad Labem. Změna č.2 řeší konverzi na standard vybraných částí územního plánu a také změnu funkčního využití na základě podaných podnětů vlastníků.

ÚZEMNĚ PLÁNOVACÍ PODKLADY – ÚZEMNÍ STUDIE			
Název	Právní předpis	Schválení využití	Ověření platnosti
Územní studie krajiny pro správní obvod ORP Roudnice nad Labem	Zákon č. 183/2006 Sb.	19.12.2018	

PROSTOROVÉ A FUNKČNÍ USPOŘÁDÁNÍ- JEVY

Číslo jevu	Jev	Výskyt v území	Graficky zpracováno	Poznámka
A001A	Plochy s rozdílným způsobem využití	ANO	ANO	
A001b	Zastavitelné plochy, plochy přestavby a plochy změn v krajině	ANO	ANO	
A119	Další dostupné informace o území	ANO	ANO	Veřejně prospěšné stavby s možností vyvlastnění: - dopravní infrastruktura – silniční - technická infrastruktura Veřejně prospěšná opatření s možností vyvlastnění: - regionální biokoridor - propojovací lokální biokoridor - protipovodňové opatření Veřejně prospěšné stavby a veřejná prostranství s možností uplatnění předkupního práva: - dopravní infrastruktura (místní komunikace) ZUR - rozvojová osa republikového významu

				- krajiny
B027a	Podíl jednotlivých druhů pozemků z celkové výměry územního celku	-	-	- viz KAPITOLA č. Chyba! Nenašel jsem zdroj odkazů.

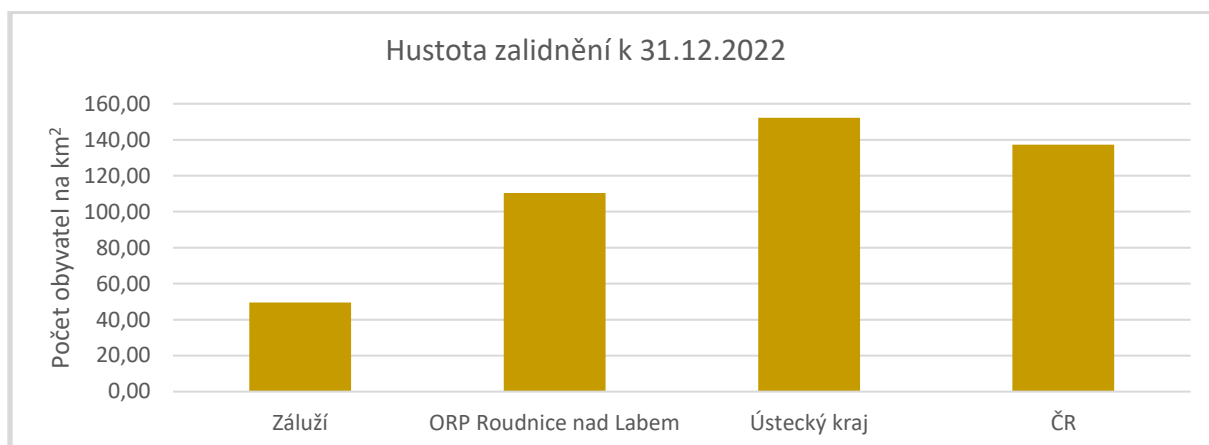
3. STRUKTURA OSÍDLENÍ

struktura osídlení – jevy

Číslo jevu	Jev	Výskyt v území	Graficky zpracováno	Poznámka
A001	Zastavěné území	ANO	ANO	
A005a	Památková rezervace a památkové zóny a jejich ochranná pásma	NE	-	
A008a	Nemovitě národní kulturní památky a nemovitě kulturní památky a jejich ochranná pásma	NE	-	
A010	Statky zapsané na Seznamu světového dědictví a jejich nárazníkové zóny	NE	-	
A011	Urbanistické a krajinné hodnoty	ANO	ANO	- viz KAPITOLA č.12 - Územní studie krajiny pro správní obvod ORP Roudnice nad Labem: - veduta sídla
A011a	Struktura a výška zástavby	-	-	
A013a	Architektonicky nebo urbanisticky cenné stavby nebo soubory staveb, historicky významné stavby, místa nebo soubory staveb	ANO	ANO	- viz KAPITOLA č.12
A016	Území s archeologickými nálezy	ANO	ANO	Kozlovice - intravilán vsi a nejbližší okolí Záluží - polygon průzkumu 1, 2
B006	Sídelní struktura	-	-	viz tabulka a graf HUSTOTA ZALIDNĚNÍ
B011	Výstavba domů a bytů	-	-	viz tabulka a graf INTENZITA VÝSTAVBY

HUSTOTA ZALIDNĚNÍ

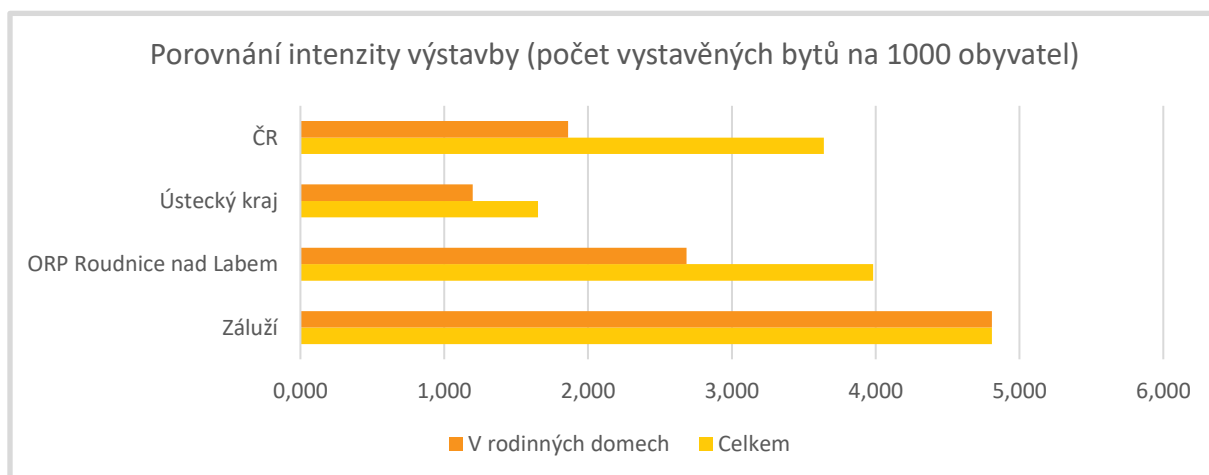
Hustota zalidnění k 31.12.2022				
	Záluží	ORP Roudnice nad Labem	Ústecký kraj	Česká republika
Počet obyvatel na km ²	49,51	110,42	152,16	137,28



intenzita výstavby

Intenzita výstavby – dokončené byty (1.1.-31.12.2022)				
Počet vystavěných bytů				
Dokončené byty	Záluží	ORP Roudnice nad Labem	Ústecký kraj	Česká republika
Celkem	1	132	1 342	39 398
V rodinných domech	1	89	973	20 151

Intenzita výstavby – dokončené byty (1.1.-31.12.2022)				
Intenzita výstavby (počet vystavěných bytů na 1000 obyvatel)				
Dokončené byty	Záluží	ORP Roudnice nad Labem	Ústecký kraj	Česká republika
Celkem	4,808	3,982	1,652	3,639
V rodinných domech	4,808	2,685	1,198	1,861



Zdroj: ČSÚ

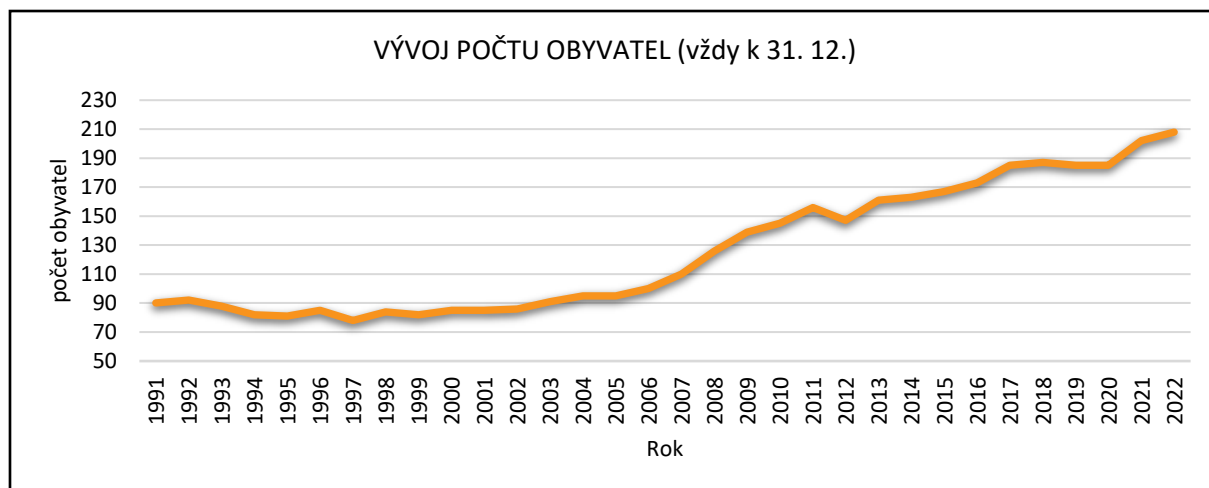
4. SOCIODEMOGRAFICKÉ PODMÍNKY BYDLENÍ

sociodemografické podmínky bydlení – jevy

Číslo jevu	Jev	Poznámka
B001	Vývoj počtu obyvatel	viz tabulka, graf
B002a	Věkové složení obyvatelstva	viz tabulka, graf
B004a	Vzdělanostní složení obyvatelstva	viz tabulka, graf
B009a	Vyjíždka a dojíždka do zaměstnání a škol	viz tabulka, graf
B012a	Obydlenost bytového fondu	viz tabulka, graf
B013	Stáří a struktura bytového a domovního fondu	viz tabulka, graf

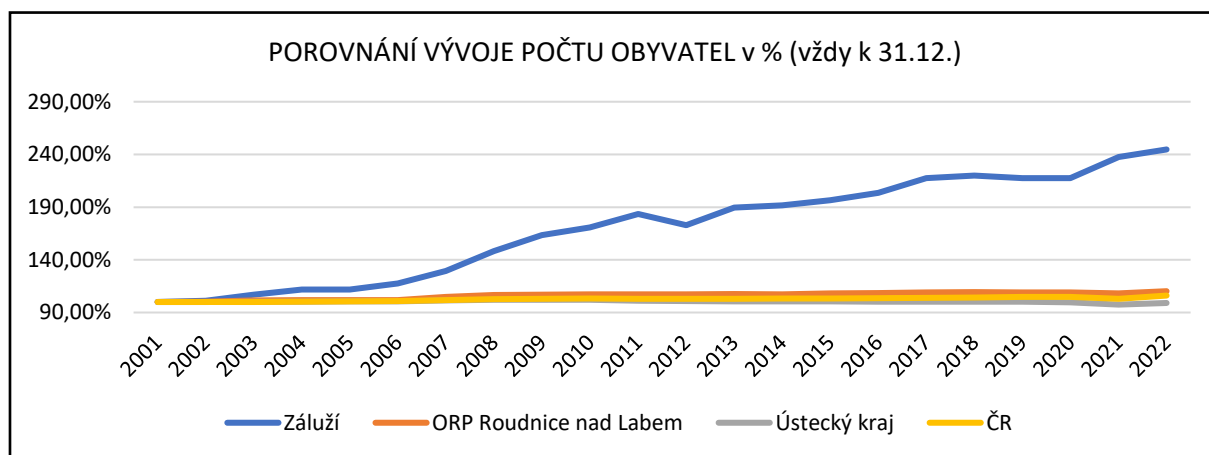
vývoj počtu obyvatel

VÝVOJ POČTU OBYVATEL (vždy k 31.12.)											
Rok	1991	1992	1993	1994	1995	1996	1997	1998	1999	2000	2001
Počet obyvatel	90	92	88	82	81	85	78	84	82	85	85
Rok	2002	2003	2004	2005	2006	2007	2008	2009	2010	2011	2012
Počet obyvatel	86	91	95	95	100	110	126	139	145	156	147
Rok	2013	2014	2015	2016	2017	2018	2019	2020	2021	2022	
Počet obyvatel	161	163	167	173	185	187	185	185	202	208	

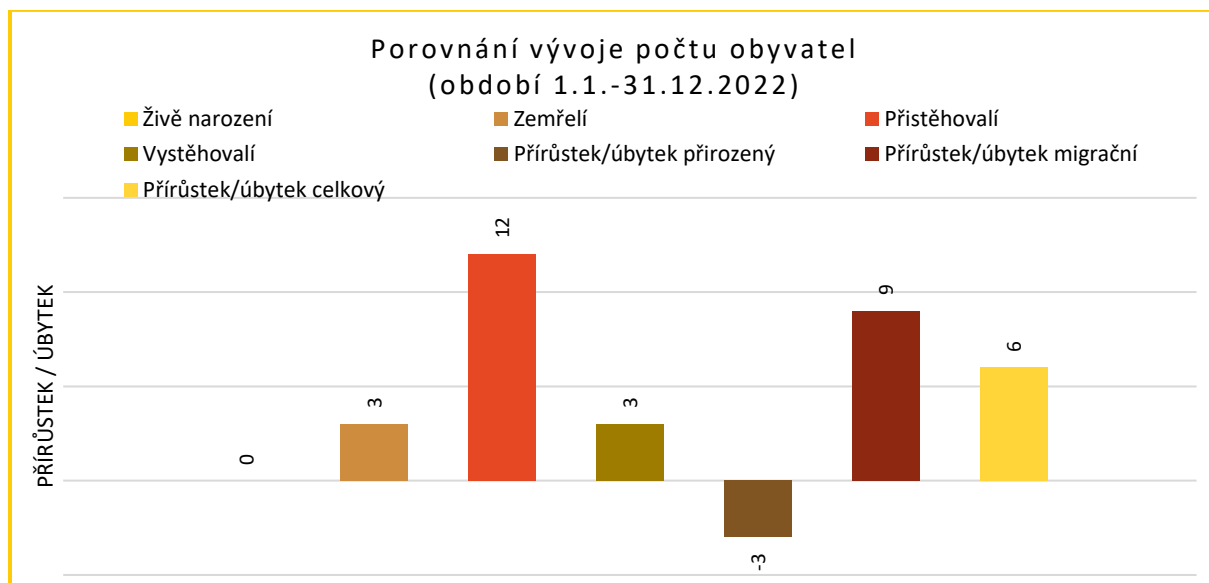


POROVNÁNÍ VÝVOJE POČTU OBYVATEL (vždy k 31.12.)				
Rok	Záluží	ORP Roudnice nad Labem	Ústecký kraj	Česká republika
2001	85	30 076	819 450	10 206 436
2002	86	30 182	819 712	10 203 269
2003	91	30 478	820 868	10 211 455
2004	95	30 583	822 133	10 220 577
2005	95	30 644	823 173	10 251 079

2006	100	30 631	823 265	10 287 189
2007	110	31 554	831 180	10 381 130
2008	126	32 109	835 891	10 467 542
2009	139	32 172	836 198	10 506 813
2010	145	32 245	836 045	10 532 770
2011	156	32 245	828 026	10 505 445
2012	147	32 275	826 764	10 516 125
2013	161	32 300	825 120	10 512 419
2014	163	32 275	823 972	10 538 275
2015	167	32 529	822 826	10 553 843
2016	173	32 607	821 377	10 578 820
2017	185	32 811	821 080	10 610 055
2018	187	32 877	820 789	10 649 800
2019	185	32 808	820 965	10 693 939
2020	185	32 806	817 004	10 701 777
2021	202	32 559	798 898	10 516 707
2022	208	33 151	812 337	10 827 529

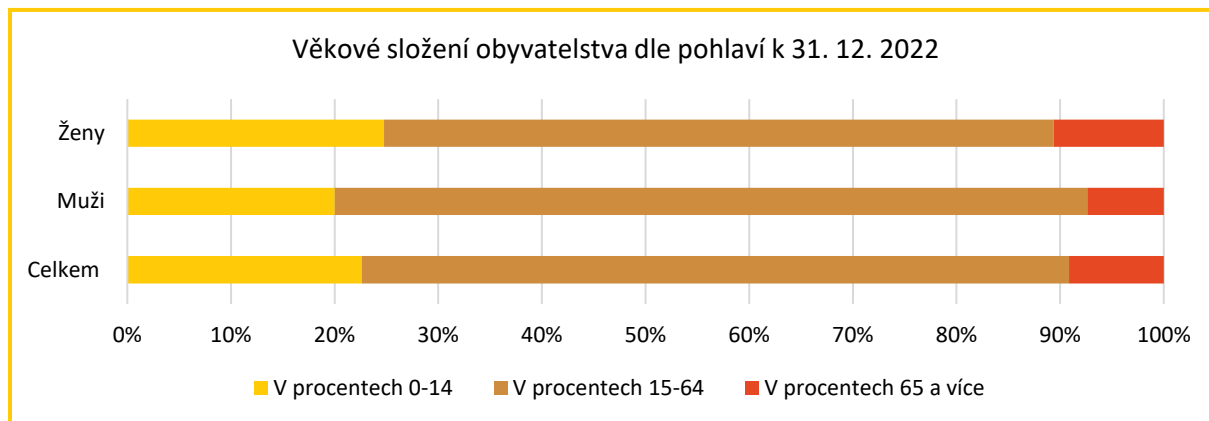


POROVNÁNÍ VÝVOJE POČTU OBYVATEL (vždy k 31.12.)				
Ukazatel	Záluží	ORP Roudnice nad Labem	Ústecký kraj	Česká republika
Živě narození	-	282	7 257	101299
Zemřelí	3	354	9 879	120219
Přistěhovalí	12	1 198	22 948	349548
Vystěhovalí	3	534	6 887	19806
Přírůstek/úbytek přirozený	-3	-72	-2 622	-18920
Přírůstek/úbytek migrační	9	664	16 061	329742
Přírůstek/úbytek celkový	6	592	13 439	310822



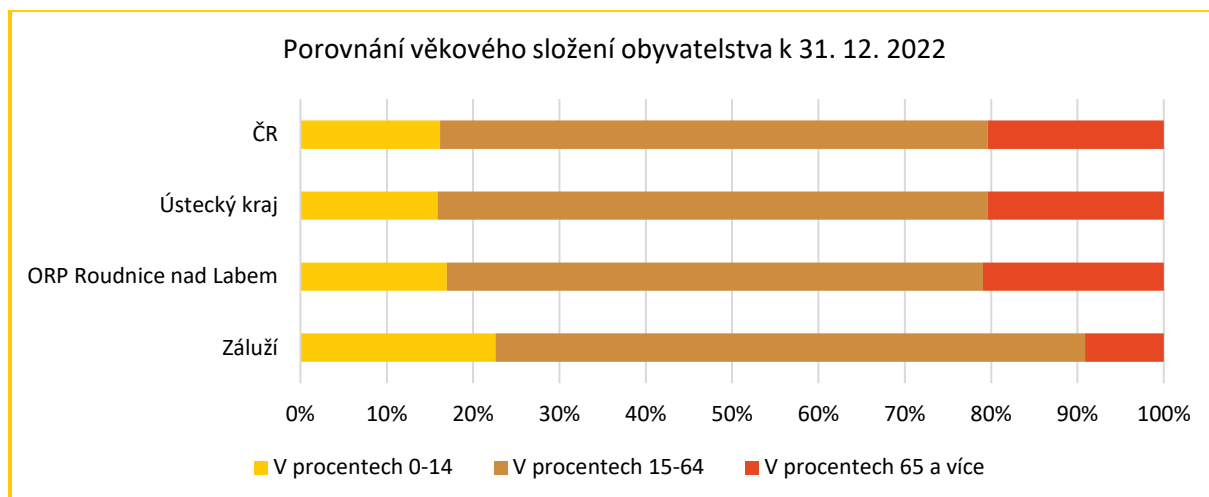
VĚKOVÉ SLOŽENÍ OBYVATELSTVA DLE POHLAVÍ (k 31.12.2022)

Věková skupina	Počet			V procentech			Průměrný věk
	0-14	15-64	65 a více	0-14	15-64	65 a více	
Celkem	47	142	19	22,60%	68,27%	9,13%	37
Muži	19	69	7	20,00%	72,63%	7,37%	38,5
Ženy	28	73	12	24,78%	64,60%	10,62%	35,7



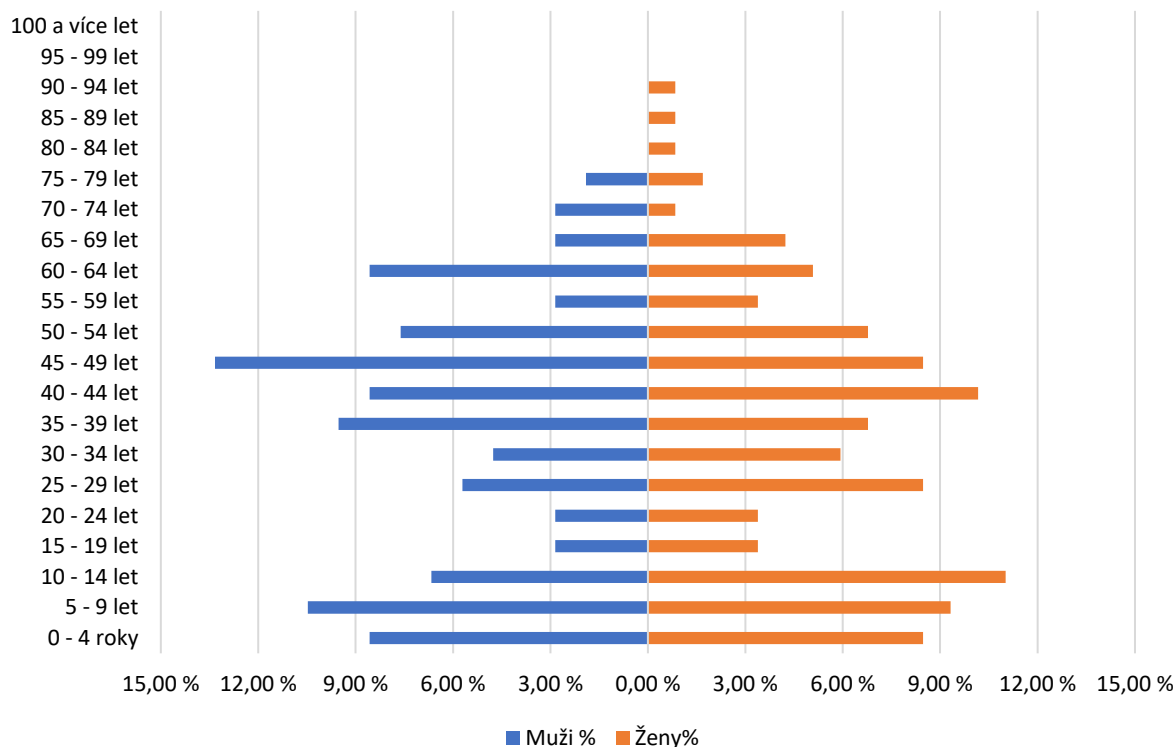
POROVNÁNÍ VĚKOVÉHO SLOŽENÍ OBYVATELSTVA (k 31.12.2022)

Věková skupina	Počet			V procentech			Průměrný věk
	0-14	15-64	65 a více	0-14	15-64	65 a více	
Záluží	47	142	19	22,60%	68,27%	9,13%	37
ORP Roudnice nad Labem	5 624	20 578	6 949	16,96%	62,07%	20,96%	42,5
Ústecký kraj	129 113	517 354	165 870	15,89%	63,69%	20,42%	42,6
ČR	1750808	6868872	2207849	16,17%	63,44%	20,39%	42,6



POROVNÁNÍ VĚKOVÉHO SLOŽENÍ OBYVATELSTVA dle SLBD 2021						
Věková skupina	Celkem	Muži	Ženy	Celkem (%)	Muži (%)	Ženy (%)
0 - 4 roky	19	9	10	8,52%	8,57%	8,47%
5 - 9 let	22	11	11	9,87%	10,48%	9,32%
10 - 14 let	20	7	13	8,97%	6,67%	11,02%
15 - 19 let	7	3	4	3,14%	2,86%	3,39%
20 - 24 let	7	3	4	3,14%	2,86%	3,39%
25 - 29 let	16	6	10	7,17%	5,71%	8,47%
30 - 34 let	12	5	7	5,38%	4,76%	5,93%
35 - 39 let	18	10	8	8,07%	9,52%	6,78%
40 - 44 let	21	9	12	9,42%	8,57%	10,17%
45 - 49 let	24	14	10	10,76%	13,33%	8,47%
50 - 54 let	16	8	8	7,17%	7,62%	6,78%
55 - 59 let	7	3	4	3,14%	2,86%	3,39%
60 - 64 let	15	9	6	6,73%	8,57%	5,08%
65 - 69 let	8	3	5	3,59%	2,86%	4,24%
70 - 74 let	4	3	1	1,79%	2,86%	0,85%
75 - 79 let	4	2	2	1,79%	1,90%	1,69%
80 - 84 let	1	0	1	0,45%	0,00%	0,85%
85 - 89 let	1	0	1	0,45%	0,00%	0,85%
90 - 94 let	1	0	1	0,45%	0,00%	0,85%
95 - 99 let	0	0	0	0,00%	0,00%	0,00%
100 a více let	0	0	0	0,00%	0,00%	0,00%
Celkem	223	105	118	100,00%	100,00%	100

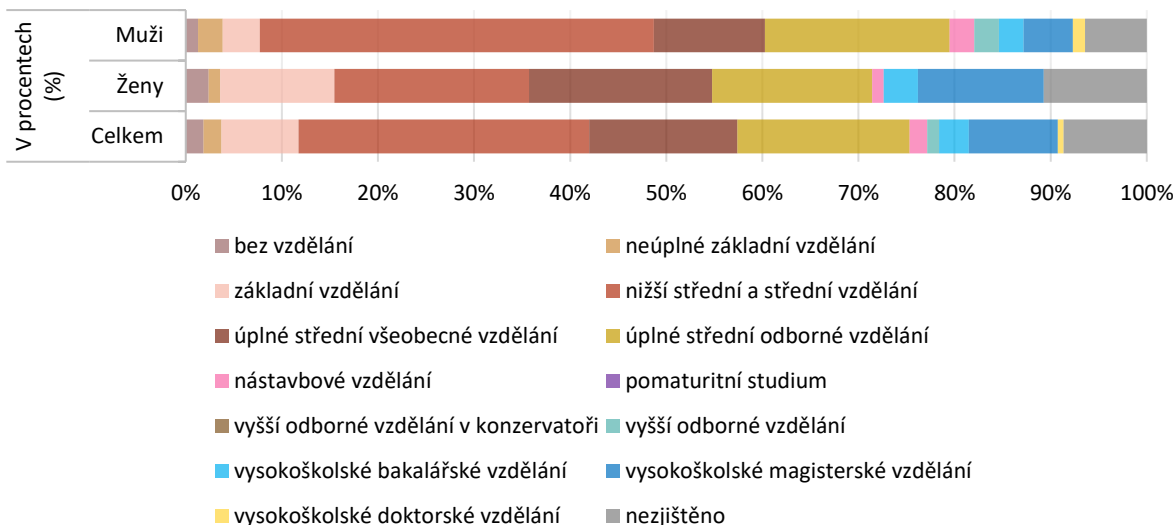
Věková pyramida obce dle SLBD 2021



VZDĚLANOSTNÍ SLOŽENÍ OBYVATELSTVA (SLBD 2021)

Vzdělání	Počet			V procentech		
	Celkem	Ženy	Muži	Celkem	Ženy	Muži
bez vzdělání	3	2	1	1,85%	2,38%	1,28%
neúplné základní vzdělání	3	1	2	1,85%	1,19%	2,56%
základní vzdělání	13	10	3	8,02%	11,90%	3,85%
nižší střední a střední vzdělání	49	17	32	30,25%	20,24%	41,03%
úplné střední všeobecné vzdělání	25	16	9	15,43%	19,05%	11,54%
úplné střední odborné vzdělání	29	14	15	17,90%	16,67%	19,23%
nástavbové vzdělání	3	1	2	1,85%	1,19%	2,56%
pomaturitní studium	0	0	0	0,00%	0,00%	0,00%
vyšší odborné vzdělání v konzervatoři	0	0	0	0,00%	0,00%	0,00%
vyšší odborné vzdělání	2	0	2	1,23%	0,00%	2,56%
vysokoškolské bakalářské vzdělání	5	3	2	3,09%	3,57%	2,56%
vysokoškolské magisterské vzdělání	15	11	4	9,26%	13,10%	5,13%
vysokoškolské doktorské vzdělání	1	0	1	0,62%	0,00%	1,28%
nezjištěno	14	9	5	8,64%	10,71%	6,41%
Celkem (15 a více let)	162	84	78	100,00%	100,00%	100,00%

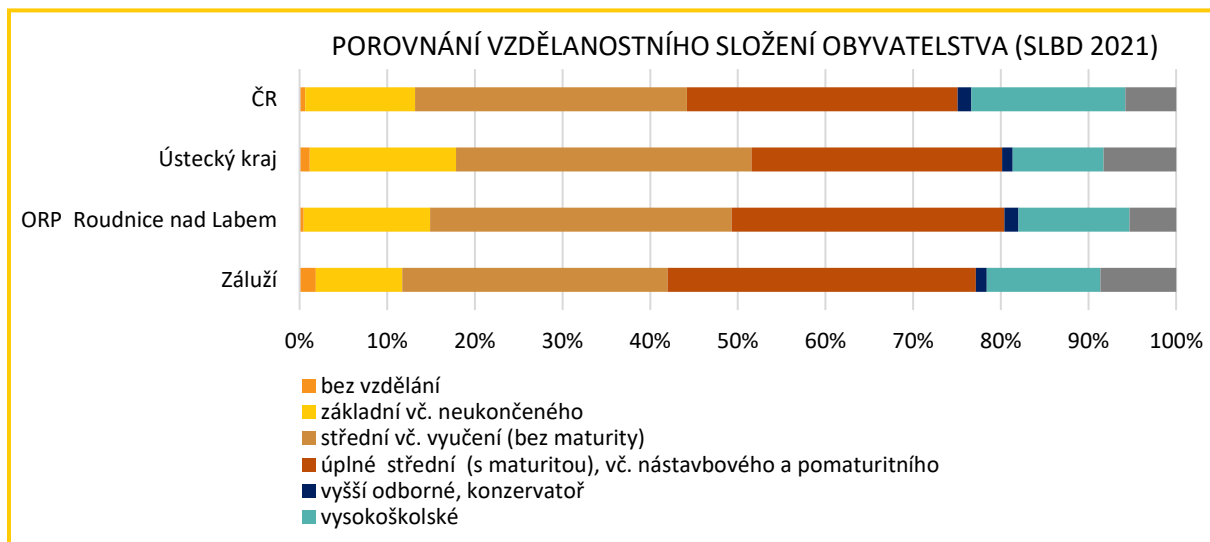
VZDĚLANOSTNÍ SLOŽENÍ OBYVATELSTVA (15 A VÍCE LET)



POROVNÁNÍ VZDĚLANOSTNÍHO SLOŽENÍ OBYVATELSTVA (SLBD 2021)

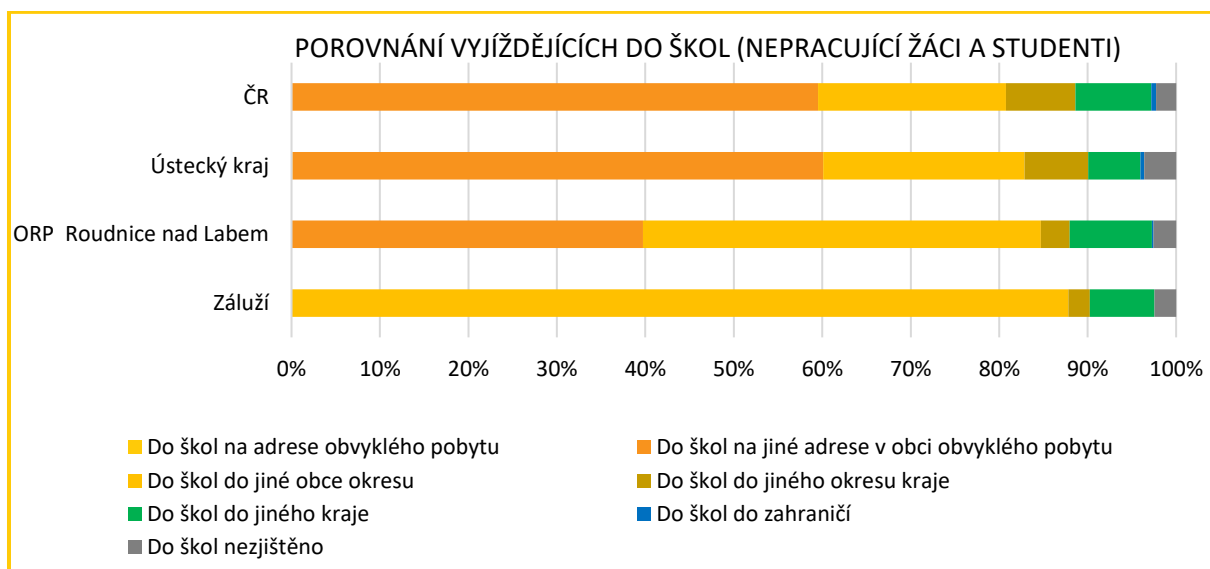
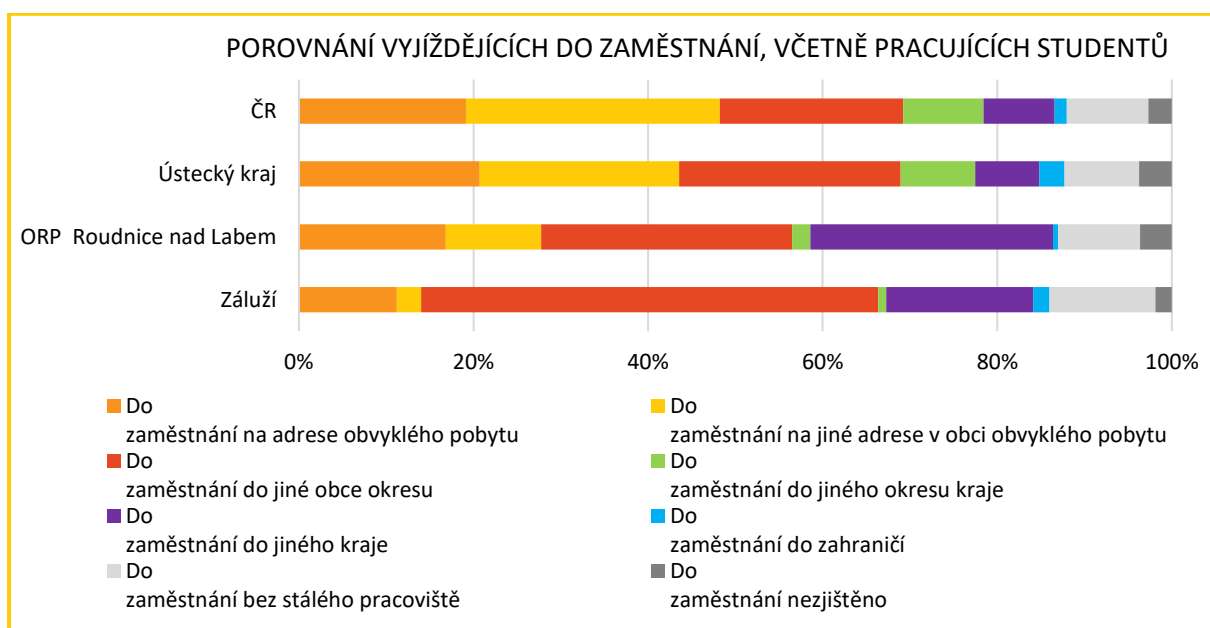
Vzdělání (počet)	Záluží	ORP Roudnice nad Labem	Ústecký kraj	ČR
bez vzdělání	3	131	7 794	56 100
základní vč. neukončeného	16	3 895	110 309	1 107 860
střední vč. vyučení (bez maturity)	49	9 292	223 213	2 736 983
úplné střední (s maturitou), vč. nástavbového a pomaturitního	57	8 406	189 331	2 729 091
vyšší odborné, konzervatoř	2	434	8 024	138 588
vysokoškolské	21	3 421	68 782	1 552 407
nezjištěno	14	1 437	54 686	511 378
Celkem	162	27 016	662 139	8 832 407
Vzdělání (v procentech)	Záluží	ORP Roudnice nad Labem	Ústecký kraj	ČR
bez vzdělání	1,85%	0,48%	1,18%	0,64%
základní vč. neukončeného	9,88%	14,42%	16,66%	12,54%
střední vč. vyučení (bez maturity)	30,25%	34,39%	33,71%	30,99%
úplné střední (s maturitou), vč. nástavbového a pomaturitního	35,19%	31,11%	28,59%	30,90%
vyšší odborné, konzervatoř	1,23%	1,61%	1,21%	1,57%

vysokoškolské	12,96%	12,66%	10,39%	17,58%
nezjištěno	8,64%	5,32%	8,26%	5,79%
Celkem	100,00%	100,00%	100,00%	100,00%



POROVNÁNÍ VYJÍŽDĚJÍCÍCH DO ZAMĚŠTNÁNÍ A ŠKOL (SLDB 2021)					
Vyjíždějící (počet)		Záluží	ORP Roudnice nad Labem	Ústecký kraj	ČR
Do zaměstnání	na adrese obv. pobytu	12	2 668	76 638	1 011 538
	na jiné adrese v obci	3	1 736	84 536	1 539 021
	do jiné obce okresu	56	4 559	93 894	1 110 573
	do jiného okresu kraje	1	329	31 584	486 879
	do jiného kraje	18	4 410	27 145	431 973
	do zahraničí	2	91	10 610	74 198
	bez stálého pracoviště	13	1 491	31 717	493 756
	nezjištěno	2	575	13 826	142 133
Do škol	na adrese obv. pobytu	0	0	108	1 018
	na jiné adrese v obci	0	1 884	66 796	871 068
	do jiné obce okresu	36	2 132	25 323	311 508
	do jiného okresu kraje	1	154	8 048	114 863
	do jiného kraje	3	441	6 540	125 621
	do zahraničí	0	9	482	7 839
	nezjištěno	1	121	4 022	33 403
Vyjíždějící (v procentech)		Záluží	ORP Roudnice nad Labem	Ústecký kraj	ČR
Do zaměstnání	na adrese obv. pobytu	11,21%	16,82%	20,72%	19,12%
	na jiné adrese v obci	2,80%	10,95%	22,85%	29,09%
	do jiné obce okresu	52,34%	28,75%	25,38%	20,99%

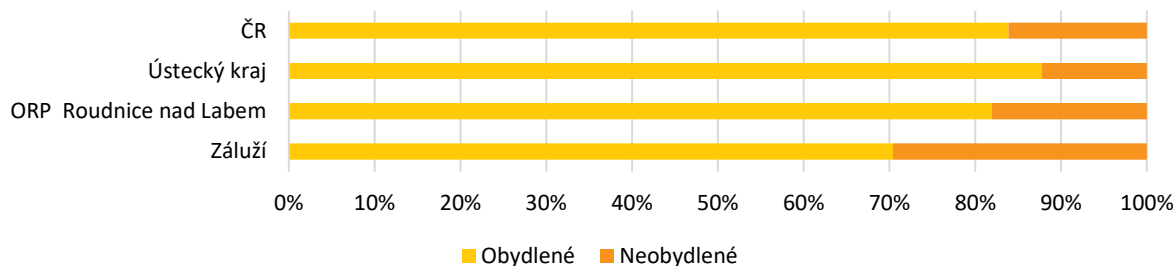
	do jiného okresu kraje	0,93%	2,07%	8,54%	9,20%
	do jiného kraje	16,82%	27,81%	7,34%	8,17%
	do zahraničí	1,87%	0,57%	2,87%	1,40%
	bez stálého pracoviště	12,15%	9,40%	8,57%	9,33%
	nezjištěno	1,87%	3,63%	3,74%	2,69%
Do škol	na adrese obv. pobytu	0,00%	0,00%	0,10%	0,07%
	na jiné adrese v obci	0,00%	39,74%	60,00%	59,45%
	do jiné obce okresu	87,80%	44,97%	22,75%	21,26%
	do jiného okresu kraje	2,44%	3,25%	7,23%	7,84%
	do jiného kraje	7,32%	9,30%	5,88%	8,57%
	do zahraničí	0,00%	0,19%	0,43%	0,53%
	nezjištěno	2,44%	2,55%	3,61%	2,28%



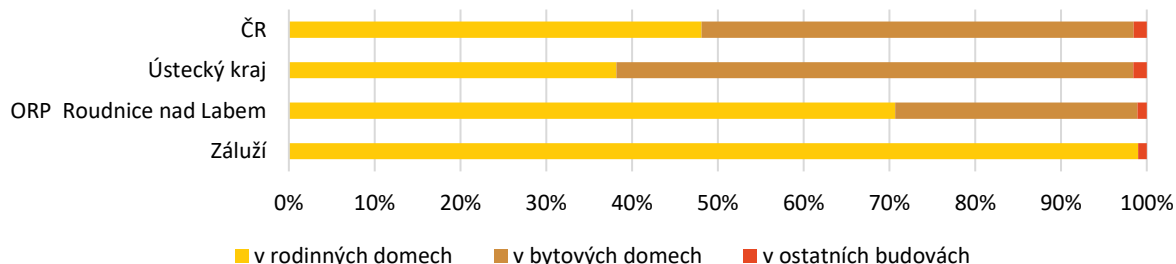
POROVNÁNÍ OBYDLENOSTI BYTOVÉHO FONDU (SLDB 2021)

Název územního celku	Záluží	ORP Roudnice nad Labem	Ústecký kraj	ČR
Byty celkem – počet	98	16 063	402 467	5 340 033
v rodinných domech	97	11 351	153 614	2 567 846
v bytových domech	0	4 536	242 571	2 690 100
v ostatních budovách	1	176	6 282	82 087
Obydlené	69	13 157	353 285	4 480 139
v rodinných domech	68	8 778	119 410	1 974 855
v bytových domech	0	4 234	228 215	2 431 918
v ostatních budovách	1	145	5 660	73 366
Neobydlené	29	2 906	49 182	859 894
v rodinných domech	29	2 573	34 204	592 991
v bytových domech	0	302	14 356	258 182
v ostatních budovách	0	31	622	8 721
Byty celkem – v procentech	100,00%	100,00%	100,00%	100,00%
v rodinných domech	98,98%	70,67%	38,17%	48,09%
v bytových domech	0,00%	28,24%	60,27%	50,38%
v ostatních budovách	1,02%	1,10%	1,56%	1,54%
Obydlené	100,00%	100,00%	100,00%	100,00%
v rodinných domech	98,55%	66,72%	33,80%	44,08%
v bytových domech	0,00%	32,18%	64,60%	54,28%
v ostatních budovách	1,45%	1,10%	1,60%	1,64%
Neobydlené	100,00%	100,00%	100,00%	100,00%
v rodinných domech	100,00%	88,54%	69,55%	68,96%
v bytových domech	0,00%	10,39%	29,19%	30,02%
v ostatních budovách	0,00%	1,07%	1,26%	1,01%

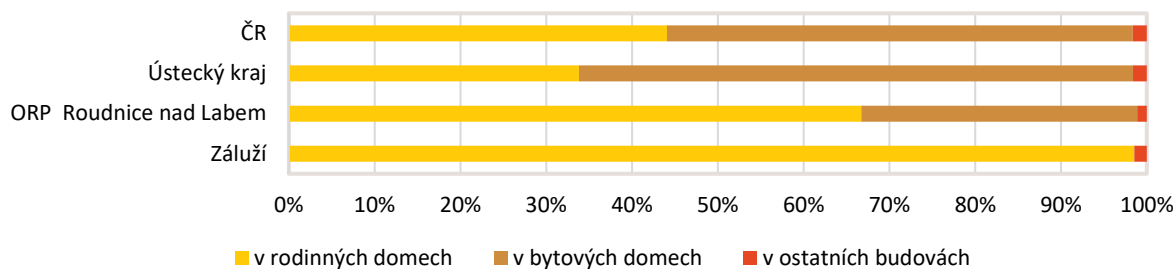
Porovnání obydlivosti bytového fondu



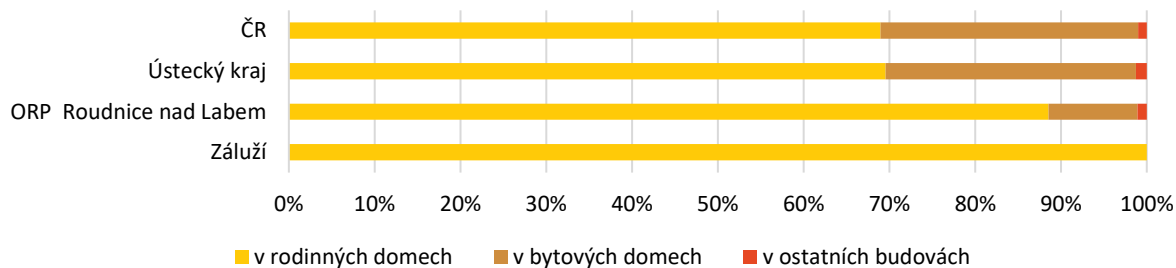
Porovnání obydlivosti bytového fondu podle druhu



Porovnání obydleného bytového fondu podle druhu



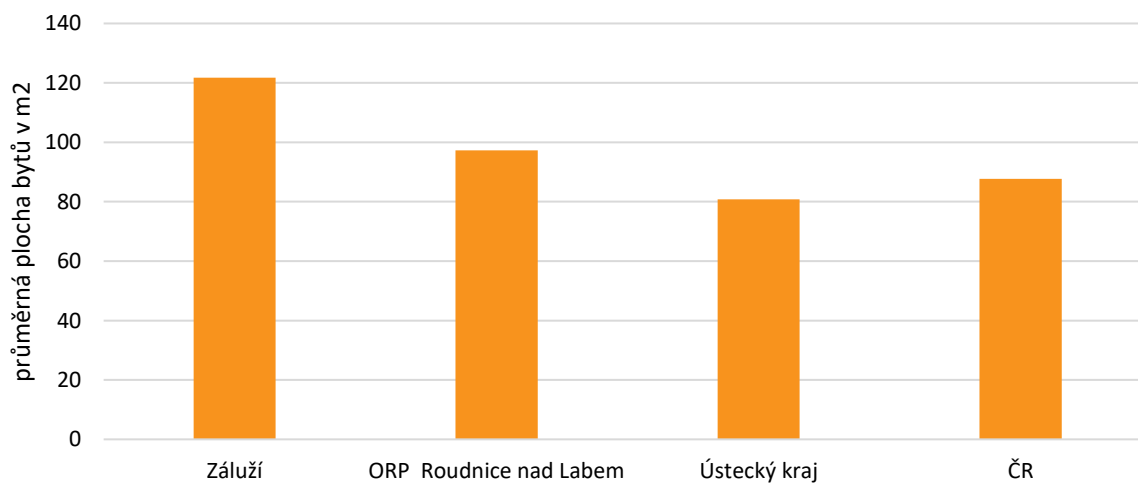
Porovnání neobydleného bytového fondu podle druhu



POROVNÁNÍ PRŮMĚRNÉ PLOCHY BYTŮ (SLDB 2021)

Průměrná plocha bytu v m ²	Záluží	ORP Roudnice nad Labem	Ústecký kraj	ČR
Celkem	121,7	97,3	80,8	87,6

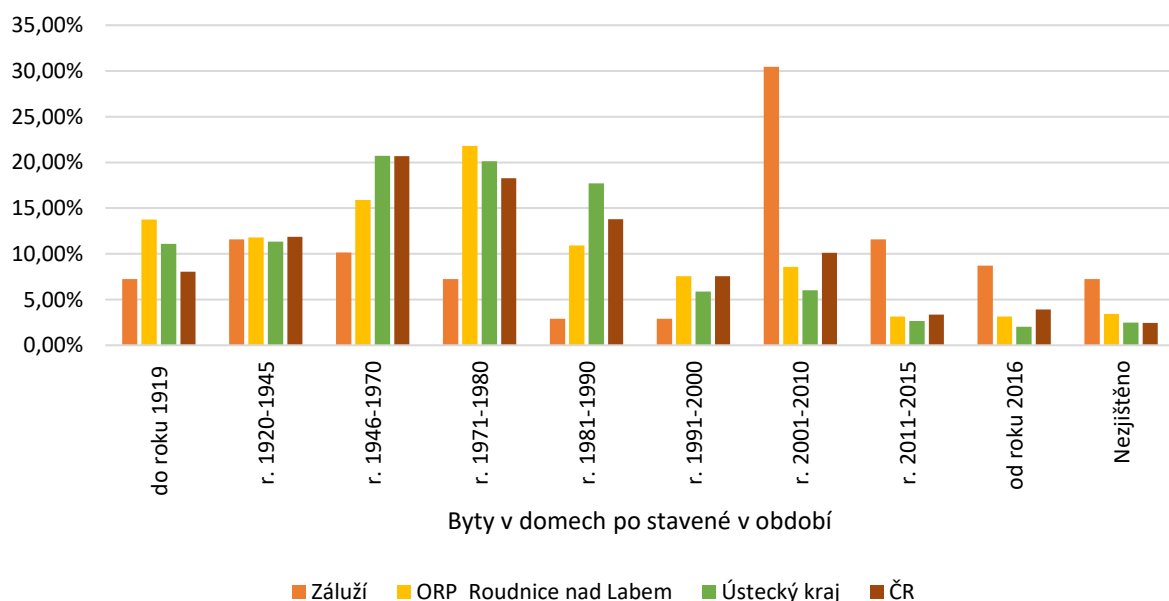
Porovnání celkové průměrné plochy bytů (m²)



POROVNÁNÍ PODÍLU OBYDLENÝCH BYTŮ (SLDB 2021)

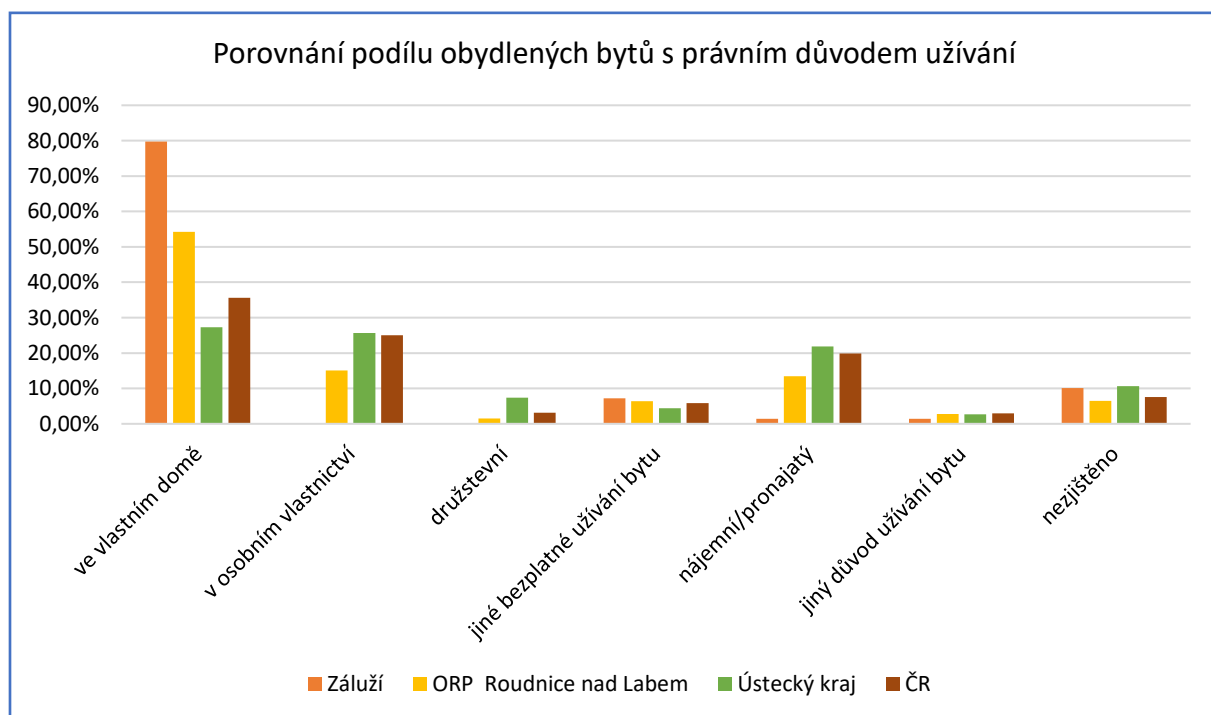
Byty v domech – počet postavené v období	Záluží	ORP Roudnice nad Labem	Ústecký kraj	ČR
do r. 1919	5	1 811	39 185	361 069
r. 1920-1945	8	1 550	40 003	530 998
r. 1946-1970	7	2 091	73 177	926 599
r. 1971-1980	5	2 870	71 150	818 932
r. 1981-1990	2	1 438	62 535	617 148
r. 1991-2000	2	993	20 771	337 880
r. 2001-2010	21	1 126	21 224	453 489
r. 2011-2015	8	412	9 391	149 759
od roku 2016	6	413	7 122	175 125
nezjištěno	5	453	8 727	109 140
Obydlené byty celkem	69	13 157	353 285	4 480 139
Byty v domech – v % postavené v období	Záluží	ORP Roudnice nad Labem	Ústecký kraj	ČR
do r. 1919	7,25%	13,76%	11,09%	8,06%
r. 1920-1945	11,59%	11,78%	11,32%	11,85%
r. 1946-1970	10,14%	15,89%	20,71%	20,68%
r. 1971-1980	7,25%	21,81%	20,14%	18,28%
r. 1981-1990	2,90%	10,93%	17,70%	13,78%
r. 1991-2000	2,90%	7,55%	5,88%	7,54%
r. 2001-2010	30,43%	8,56%	6,01%	10,12%
r. 2011-2015	11,59%	3,13%	2,66%	3,34%
od roku 2016	8,70%	3,14%	2,02%	3,91%
nezjištěno	7,25%	3,44%	2,47%	2,44%
Obydlené byty celkem	100,00%	100,00%	100,00%	100,00%

Porovnání podílu obydlých bytů dle roku výstavby



POROVNÁNÍ PODÍLU OBYDLENÝCH BYTŮ S PRÁVNÍM DŮVODEM UŽÍVÁNÍ (SLDB 2021)

Právní důvod užívání počet	Záluží	ORP Roudnice nad Labem	Ústecký kraj	ČR
Ve vlastním domě	55	7 136	96 529	1 595 698
Byt v osobním vlastnictví	0	1 982	90 612	1 121 375
Byt družstevní	0	202	26 124	140 821
Jiné bezplatné užívání bytu	5	842	15 565	260 225
Nájemní / pronajatý	1	1 774	77 275	890 802
Jiný důvod užívání bytu	1	367	9 571	133 474
Nezjištěno	7	854	37 609	337 744
Obydlené byty celkem	69	13 157	353 285	4 480 139
Právní důvod užívání v %	Záluží	ORP Roudnice nad Labem	Ústecký kraj	ČR
Ve vlastním domě	79,71%	54,24%	27,32%	35,62%
Byt v osobním vlastnictví	0,00%	15,06%	25,65%	25,03%
Byt družstevní	0,00%	1,54%	7,39%	3,14%
Jiné bezplatné užívání bytu	7,25%	6,40%	4,41%	5,81%
Nájemní / pronajatý	1,45%	13,48%	21,87%	19,88%
Jiný důvod užívání bytu	1,45%	2,79%	2,71%	2,98%
Nezjištěno	10,14%	6,49%	10,65%	7,54%
Obydlené byty celkem	100,00%	100,00%	100,00%	100,00%



Zdroj: ČSÚ

5. PŘÍRODA A KRAJINA

PŘÍRODA A KRAJINA - JEVY

Číslo jevu	Jev	Výskyt v území	Graficky zpracováno	Poznámka
A017a	Krajinný ráz	ANO	ANO	Oblasti krajinného rázu: Celé území spadá pod OKR 2 – Roudnicko a okolí Labe – více viz. Územní studie krajiny pro správní obvod ORP Roudnice nad Labem 2018
A017b	Krajiny a krajinné okrsky	ANO	ANO	Rámcové typy krajín dle způsobu využití území: Lesozemědělské krajiny Krajinné okrsky: Ok13 - Labský, Ok15 - Dobříšský – více viz. Územní studie krajiny pro správní obvod ORP Roudnice nad Labem 2018
A021	Územní systém ekologické stability	ANO	ANO	<i>Nadregionální biokoridory:</i> NRBK K 10 Stříbrný roh (19) - Polabský luh (7) funkční <i>Regionální biocentra:</i> RBC 1298 Bažantnice u Roudnice, Dobříšský háj - funkční RBC 1283 Luh u Záluží – funkční <i>Regionální biokoridory:</i> RBK 623 Bažantnice u Roudnice, Dobříšský háj – Krabčická obora, k založení <i>Lokální biokoridory (převzato z ÚP):</i> - LBK f – funkční, k založení <i>Lokální biocentra (převzato z ÚP):</i> - LBC 6 - funkční
A023a	Významné krajinné prvky	ANO	ANO	Na území obce se vyskytují pouze VKP ze zákona.
A024	Přechodně chráněné plochy	NE	---	---
A025a	Velkoplošná zvláště chráněná území, jejich zóny a ochranná pásma a klidové	NE	---	---

	zóny národních parků			
A027a	Maloplošná zvláště chráněná území a jejich ochranná pásma	NE	---	---
A030	Přírodní parky	NE	---	---
A032	Památné stromy a informace o jejich ochranném pásmu	ANO	ANO	<i>k.ú. Záluží u Roudnice nad Labem</i> - Borovice v Luhu – ochranné pásmo vyhlášené - kruh o poloměru desetinásobku průměru kmene v 1,3 m, tj. v době vyhlášení 11,7 m - Lípa v Kozlovicích – ochranné pásmo vyhlášené - kruh o poloměru 8,12 m
A033	Biosférické rezervace UNESCO, geoparky UNESCO, národní geoparky	NE	---	---
A034	NATURA 2000 - evropsky významné lokality	NE	---	---
A035	NATURA 2000 - ptačí oblasti	NE	---	---
A035a	Smluvně chráněná území	NE	---	---
A036	Lokality výskytu zvláště chráněných druhů rostlin a živočichů s národním významem	NE	---	---
A036a	Mokřady dle Ramsarské úmluvy	NE	---	---
A036b	Biotop vybraných zvláště chráněných druhů velkých savců	NE	---	---
A037a	Lesy, jejich kategorizace a vzdálenost 50 m od okraje lesa	ANO	ANO	Na území obce se nacházejí lesy spadající do kategorií: - Lesy hospodářské

A116a	Plán společných zařízení	NE	---	---
B032	Hranice přírodních lesních oblastí	NE	---	Celé území v rámci PLO: Polabí
B033	Hranice bioregionů a biochor	ANO	ANO	<ul style="list-style-type: none"> - Polabský bioregion: Plošiny s pahorky na vátých píscích 2. v.s. - Polabský bioregion: Plošiny na zahliněných píscích 2. v.s. - Polabský bioregion: Plošiny s pahorky na vátých píscích 2. v.s. - podruhé - Polabský bioregion: Široké hlinité nivy 2. v.s.

6. VODNÍ REŽIM A HORNINOVÉ PROSTŘEDÍ

VODNÍ REŽIM - JEVY

Číslo jevu	Jev	Výskyt v území	Graficky zpracováno	Poznámka
A044	Vodní zdroje pro zásobování pitnou vodou a jejich ochranná pásma	NE	ANO	
A045	Chráněné oblasti přirozené akumulace vod	ANO	ANO	CHOPAV Severočeská křída
A046	Zranitelné oblasti povrchových a podzemních vod	ANO	ANO	celé území
A047	Vodní útvary povrchových a podzemních vod, vodní nádrže a jejich ochranná pásma	ANO	ANO	– vodní nádrž – Račický kanál – vodní nádrž – pískovna – útvar povrchových vod tekoucích (Labe) – útvar podzemních vod Roudnická křída (Ohře, Dolní Labe a ostatní přítoky Labe)
A048a	Území chráněná pro akumulaci povrchových vod	NE	NE	-
A049	Povodí vodního toku, rozvodnice	ANO	ANO	– hydrologické povodí 1.řádu (Labe) – hydrologické povodí 2.řádu (Vltava od Berounky po ústí a Labe od Vltavy po Ohři) – hydrologické povodí 3.řádu (Labe od Vltavy po Ohři) – hydrologické povodí 4.řádu – rozvodnice (Labe, Dobříšská strouha)
A050a	Záplavová území včetně aktivních zón	ANO	ANO	– záplavové území Labe – aktivní zóna
A052a	Kategorie území podle map povodňového ohrožení v oblastech s významným povodňovým rizikem	ANO	ANO	vysoké ohrožení
A052b	Kritické body a jejich povodí	-	-	
A053	Území ohrožená zvláštními povodněmi	ANO	ANO	vodní dílo Orlick
A054a	Stavby, objekty a zařízení na ochranu před povodněmi a území určená k řízeným rozlivům povodní	NE	-	
A055	Přírodní léčivé zdroje, zdroje přírodní minerální vody a jejich ochranná pásma	NE	-	

A056	Lázeňská místa včetně vymezení vnitřních a vnějších území lázeňského místa	NE	-	
------	----------------------------------------------------------------------------	----	---	--

HORNINOVÉ PROSTŘEDÍ - JEVY

Číslo jevu	Jev	Výskyt v území	Graficky zpracováno	Poznámka
A057	Dobývací prostory	ANO	ANO	Dobývací prostor Dobříň (štěrkopísek)
A058	Chráněná ložisková území	NE	-	
A059	Chráněná území pro zvláštní zásahy do zemské kůry	NE	-	
A060	Ložiska nerostných surovin	ANO	ANO	výhradní bilancovaná ložiska Račice-Předonín 1 a 2 (psamity – štěrk) nevýhradní evidovaná ložiska Račice u Štětí-Dobříň (písek, štěrk)
A061	Poddolovaná území	NE	-	
A062	Sesuvná území a území jiných geologických rizik	NE	-	- sesuvné území – není evidováno - radonové riziko – převažující radonový index nízký, bodové měření - radonový index střední - radiometricky anomální území – není evidováno

Zdroj: Státní báňská správa
Česká geologická služba, www.geology.cz

7. KVALITA ŽIVOTNÍHO PROSTŘEDÍ

KVALITA ŽIVOTNÍHO PROSTŘEDÍ - JEVY

Číslo jevu	Jev	Výskyt v území	Graficky zpracováno	Poznámka
A004a	Brownfieldy	Ne	---	---
A063	Stará důlní díla	Ne	---	---
A064	Staré zátěže území a kontaminované plochy	Ne	---	---
A064a	Uzavřená a opuštěná úložná místa těžebního odpadu	Ano	Ano	k.ú. Záluží u Roudnice nad Labem - jezera po těžbě štěrkopísku
A065	Oblasti s překročenými imisními limity	---	---	
A065a	Hlukové zóny obcí	Ano	Ne	Území obce je zatíženo hlukem: - Železniční tratí Praha–Děčín 090 – zasaženo je i zastavěné území obce
A084	Objekty a zařízení zařazené do skupiny A nebo B s umístěnými nebezpečnými látkami	Ne	---	---
A085	Skládky a jejich ochranná pásma	Ne	---	---
A086	Spalovny a zařízení zpracovávající biologicky rozložitelné odpady a jejich ochranná pásma	Ne	---	---
A087	Zařízení na odstraňování nebezpečného odpadu a jejich ochranná pásma	Ne	---	---
A113a	Pohřebiště, krematoria, válečné hroby a pietní místa	NE	-	
A114	Jiná ochranná pásma	NE	-	
A119	Další dostupné informace o území – zdroje znečištění	-	-	

8. ZEMĚDĚLSKÝ PŮDNÍ FOND A POZEMKY URČENÉ K PLNĚNÍ LESA

ZEMĚDĚLSKÝ PŮDNÍ FOND A POZEMKY URČENÉ K PLNĚNÍ LESA - JEVI

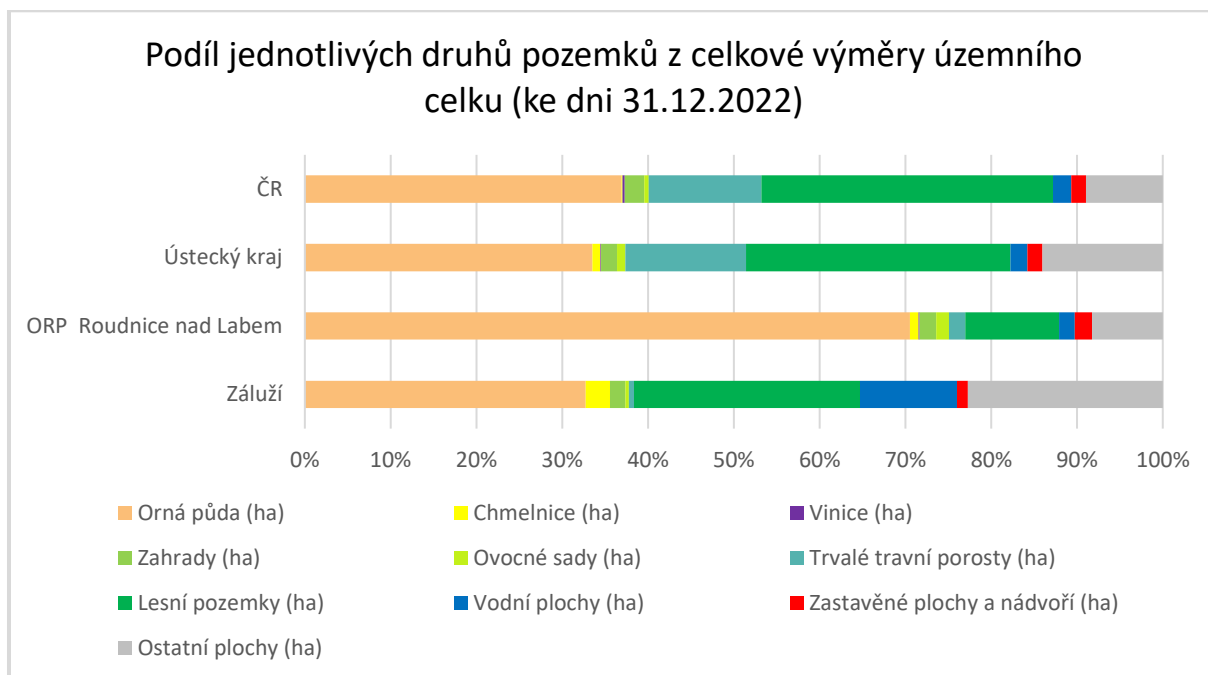
Číslo jevu	Jev	Výskyt v území	Graficky zpracováno	Poznámka
A037a	Lesy, jejich kategorizace a vzdálenost 50 m od okraje lesa	ANO	ANO	Na území obce se nacházejí lesy spadající do kategorií: - Lesy hospodářské
A041	Bonitované půdně ekologické jednotky a třídy ochrany zemědělského půdního fondu	ANO	ANO	- Na území obce se nevyskytují plochy ZPF s vysokým stupněm ochrany.
A042a	Plochy vodní a větrné eroze	ANO	ANO	- Na území se nacházejí nejohroženější a silně ohrožené plochy větrnou erozí. Jedná se o v podstatě celé území, pokud nepočítáme zalesněné a vodní plochy. - Vodní eroze je na většině území mírná či téměř žádná.
A043	Investice do půdy za účelem zlepšení půdní úrodnosti	NE	---	---
A043a	Plochy vhodné k zalesnění, plochy vhodné k zatravnění	ANO	ANO	---
A116a	Plán společných zařízení	NE	---	---
B022	Podíl zemědělské půdy z celkové výměry územního celku	---	---	viz tabulka a graf v části 2.
B023a	Podíl druhů pozemků z celkové výměry zemědělské půdy	---	---	viz tabulka a graf v části 2.

PODÍL JEDNOTLIVÝCH DRUHŮ POZEMKŮ Z CELKOVÉ VÝMĚRY ÚZEMNÍHO CELKU

JEDNOTLIVÉ DRUHY POZEMKŮ Z CELKOVÉ VÝMĚRY ÚZEMNÍHO CELKU (ke dni 31.12.2022)				
Plocha území (ha)	Absolutně (ha)			
	Záluží	ORP Roudnice nad Labem	Ústecký kraj	Česká republika
Zemědělská půda celkem	161	23 115	274 489	4 196 624
Orná půda	138	21 176	178 854	2 910 699
Chmelnice	12	296	4 982	8 843
Vinice	0	43	433	20 307
Zahrady	7	581	10 008	178 877
Ovocné sady	2	445	5 243	43 041
Trvalé travní porosty	3	575	74 969	1 034 857
Nezemědělská půda celkem	259	6 908	259 381	3 690 523
Lesní pozemky	111	3 284	164 585	2 680 372
Vodní plochy	47	543	10 608	169 974

Zastavěné plochy a nádvoří	5	606	9 386	134 519
Ostatní plochy	95	2 475	74 802	705 657

JEDNOTLIVÉ DRUHY POZEMKŮ Z CELKOVÉ VÝMĚRY ÚZEMNÍHO CELKU (ke dni 31.12.2022)				
Plocha území (ha)	V procentech			
	Záluží	ORP Roudnice nad Labem	Ústecký kraj	Česká republika
Zemědělská půda celkem	38,37%	76,99%	51,41%	53,21%
Orná půda	32,73%	70,53%	33,50%	36,90%
Chmelnice	2,84%	0,99%	0,93%	0,11%
Vinice	0,00%	0,14%	0,08%	0,26%
Zahrady	1,77%	1,94%	1,87%	2,27%
Ovocné sady	0,41%	1,48%	0,98%	0,55%
Trvalé travní porosty	0,62%	1,91%	14,04%	13,12%
Nezemědělská půda celkem	61,63%	23,01%	48,59%	46,79%
Lesní pozemky	26,34%	10,94%	30,83%	33,98%
Vodní plochy	11,28%	1,81%	1,99%	2,16%
Zastavěné plochy a nádvoří	1,29%	2,02%	1,76%	1,71%
Ostatní plochy	22,71%	8,24%	14,01%	8,95%



Zdroj: ČSÚ

9. OBČANSKÁ VYBAVENOST VČETNĚ DOSTUPNOSTI A VEŘEJNÁ PROSTRANSTVÍ

OBČANSKÁ VYBAVENOST - JEVY

Číslo jevu	Jev	Výskyt v území	Graficky zpracováno	Poznámka
A003	Zařízení občanského vybavení	ANO	NE	viz tabulka - Dostupnost občanského vybavení
A003a	Veřejná prostranství	ANO	ANO	Záluží - náves Kozlovice - náves
A105a	Linky a zastávky veřejné hromadné dopravy	ANO	NE	viz tabulka - Dostupnost dopravní infrastruktury

DOSTUPNOST OBČANSKÉHO VYBAVENÍ

Zařízení občanského vybavení	Výskyt v území	Typ dostupnosti	Standart dostupnosti	Standart splněn/nesplněn
Ochrana obyvatelstva				
Hasičská zbrojnice	ANO	fyzická - pěší docházka - skutečná	1 000 m	splněn
Hasičská stanice	NE	časová – dojezdová doba	20 minut	splněn
Veřejná správa				
Pošta	NE	fyzická - dojezd VHD/autem - vzdušná vzdálenost	10 km	splněn
Veřejná správa				
Mateřská škola	NE	časová s VHD	30 minut	splněn
Základní škola I. stupeň	NE	časová s VHD	30 minut	splněn
Základní škola úplná (I. a II. stupeň)	NE	časová s VHD	30 minut	splněn
Střední škola	NE	---	---	---
Základní umělecká škola	NE	---	---	---
Zdravotní a sociální služby				
Ambulantní zdravotní péče (skupina 1)	NE	časová - dojezdová doba	35 minut	splněn - Roudnice n/L
Centrum denních služeb a denní stacionář	---	časová – dojezdová doba	30 minut	splněn
Dům pro seniory	---	---	---	---
Kultura				
Knihovna	NE	časová - pěší chůze nebo dojíždka	15 minut	

Víceúčelový sál (kulturní dům)	NE	---	---	---
Klubové zařízení, klubovna / komunitní centrum	NE	fyzická - pěší docházka - skutečná	800 m	---
Hřiště				
Hřiště pro předškolní děti	ANO	fyzická - pěší docházka	200 m	Kozlovice
Hřiště pro mladší školní děti	---	fyzická - pěší docházka	500 m	
Hřiště pro mladistvé a dospělé	---	fyzická - pěší docházka	1.000 m	

DOSTUPNOST DOPRAVNÍ INFRASTRUKTURY

Zastávky veřejné hromadné dopravy	Výskyt v území	Typ dostupnosti	Standart dostupnosti	Standart splněn/nesplněn
Autobusová zastávka	ANO	fyzická – pěší docházka – skutečná z použití veřejně přístupných komunikací	600 - 700 m	splněn pro jádrovou obec, nesplněn pro část obce Kozlovice
Vlaková zastávka	ANO	fyzická – pěší docházka – skutečná z použití veřejně přístupných komunikací	600 - 700 m	splněn pro jádrovou obec, nesplněn pro část obce Kozlovice

Zdroj kategorií „STANDARDY DOSTUPNOSTI VEŘEJNÉ INFRASTRUKTURY“, MMR ČR, Maier a kol., prosinec 2016 – revize březen 2020

10. DOPRAVNÍ A TECHNICKÁ INFRASTRUKTURA VČETNĚ JEJÍ DOSTUPNOSTI

DOPRAVNÍ INFRASTRUKTURA - JEVY

Číslo jevu	Jev	Výskyt v území	Graficky zpracováno	Poznámka
A093a	Pozemní komunikace, jejich kategorie a jejich ochranná pásma	ANO	ANO	silnice III. tř. / 24050, 24051 místní a účelové komunikace
A093b	Terminály a logistická centra	NE	-	
A094a	Železniční dráhy, jejich kategorie a jejich ochranná pásma	ANO	ANO	železniční trať celostátní Praha – Děčín
A098	Lanové dráhy a jejich ochranná pásma	NE	-	
A100	Tramvajové dráhy a jejich ochranná pásma	NE	-	
A101	Trolejbusové dráhy a jejich ochranná pásma	NE	-	
A102a	Letiště a letecké stavby a jejich ochranná pásma a zájmová území	NE	-	
A104	Sledované vodní cesty	ANO	ANO	Labská vodní cesta
A105	Hraniční přechody	NE	-	
A105a	Linky a zastávky veřejné hromadné dopravy	ANO	částečně	podrobněji viz kapitola 9 - tabulka Dostupnost veřejné hromadné dopravy
A106	Cyklostezky, cyklotrasy, hipostezky, turistické stezky, běžkařské trasy, sjezdovky	ANO	ANO	hipostezka – hlavní jezdecká stezka cyklostezka (kolo, brusle) - Račický kanál cyklotrasa 2, EV7, Labská (záměr cyklotrasy - Svazek obcí Podřípska)

TECHNICKÁ INFRASTRUKTURA - JEVY

Číslo jevu	Jev	Výskyt v území	Graficky zpracováno	Poznámka
A067	Technologické objekty zásobování vodou a jejich ochranná pásma	NE	-	
A068	Vodovodní řady a jejich ochranná pásma	ANO	ANO	
A069	Technologické objekty odvádění a čištění odpadních vod a jejich ochranná pásma	ANO	ANO	k.ú. Záluží u Roudnice nad Labem čistírna odpadních vod

				2x čerpací stanice odpadních vod nedostatečná kapacita ČOV pro napojení nových lokalit
A070	Kanalizační stoky a jejich ochranná pásma	ANO	ANO	k.ú. Záluží u Roudnice nad Labem (v Kozlovicích kanalizace není)
A071	Výrobní elektřiny a jejich ochranná pásma	NE	-	
A072	Elektrické stanice a jejich ochranná pásma	ANO	ANO	- 4x DTS stožárová - 1x DTS kompaktní, zděná, betonová (ČEZ Distribuce, a.s.) - ostatní zařízení zpracování a distribuce elektrické energie (nerozlišeno SČVK)
A073	Nadzemní a podzemní vedení elektrizační soustavy a jejich ochranná pásma	ANO	ANO	- vedení elektrické sítě VN 22 kV - vedení elektrické sítě NN
A074	Technologické objekty zásobování plynem a jejich ochranná a bezpečnostní pásma	NE	-	
A075	Vedení plynovodů a jejich ochranná a bezpečnostní pásma	ANO	ANO	- plynovod VTL s tlakem do 40 barů včetně GasNet, s.r.o.
A076	Technologické objekty zásobování jinými produkty a jejich ochranná pásma	NE	-	
A077a	Vedení pro zásobování jinými produkty a jejich ochranná pásma	NE	-	
A079	Technologické objekty zásobování teplem a jejich ochranná pásma	NE	-	
A080	Teplovody a jejich ochranná pásma	NE	-	
A082a	Elektronické komunikace, jejich ochranná pásma a zájmová území	ANO	ANO	- komunikační vedení podzemní (CETIN) - anodová uzemnění
A082b	Sdružené liniové sítě	-	NE	
A083	Jaderná zařízení	-	NE	
A113a	Pohřebiště, krematoria, válečné hroby a pietní místa	NE	-	

11. EKONOMICKÉ A HOSPODÁŘSKÉ PODMÍNKY

EKONOMICKÉ A HOSPODÁŘSKÉ PODMÍNKY – JEVY

Číslo jevu	Jev	Výskyt v území	Graficky zpracováno	Poznámka
A002	Zařízení výroby	ANO	ANO	- zemědělská výroba viz tabulka
B007	Ekonomická aktivita podle odvětví	-	NE	viz tabulka a graf zdroj ČSÚ
B008	Nezaměstnanost	-	NE	viz tabulka a graf zdroj ČSÚ

PLOCHY VÝROBY A SKLADOVÁNÍ

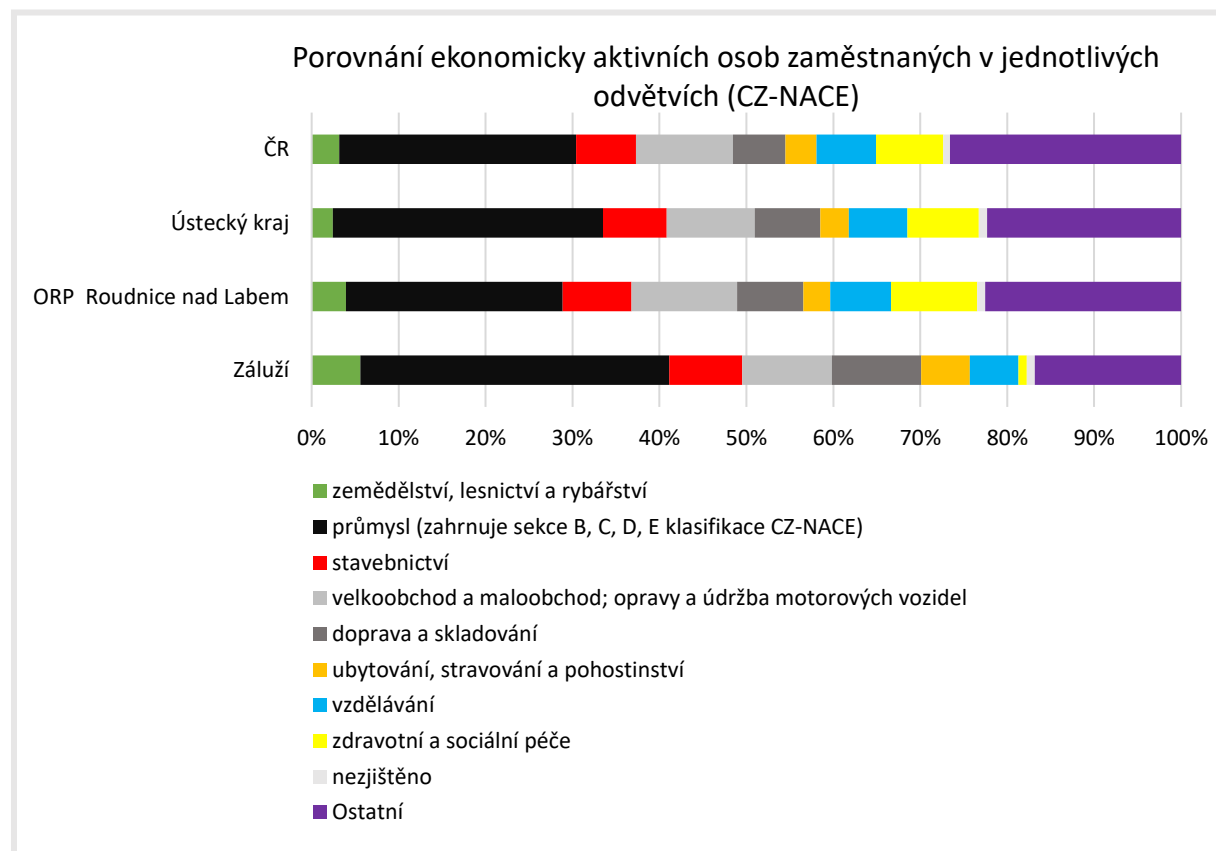
(stanoveno na základě územních plánů a vlastních průzkumů zhotovitele a dotazníků)

Plochy výroby a skladování celkem	Zemědělská výroba (z celkové plochy)	Výroba a sklady (z celkové plochy)	Zastavitelné plochy pro výrobu a skladování
1,2 ha	1,2 ha	-	-

POROVNÁNÍ EKONOMICKY AKTIVNÍCH OSOB ZAMĚSTNANÝCH PODLE JEDNOTLIVÝCH ODVĚTVÍ (CZ-NACE) – SLBD 2021

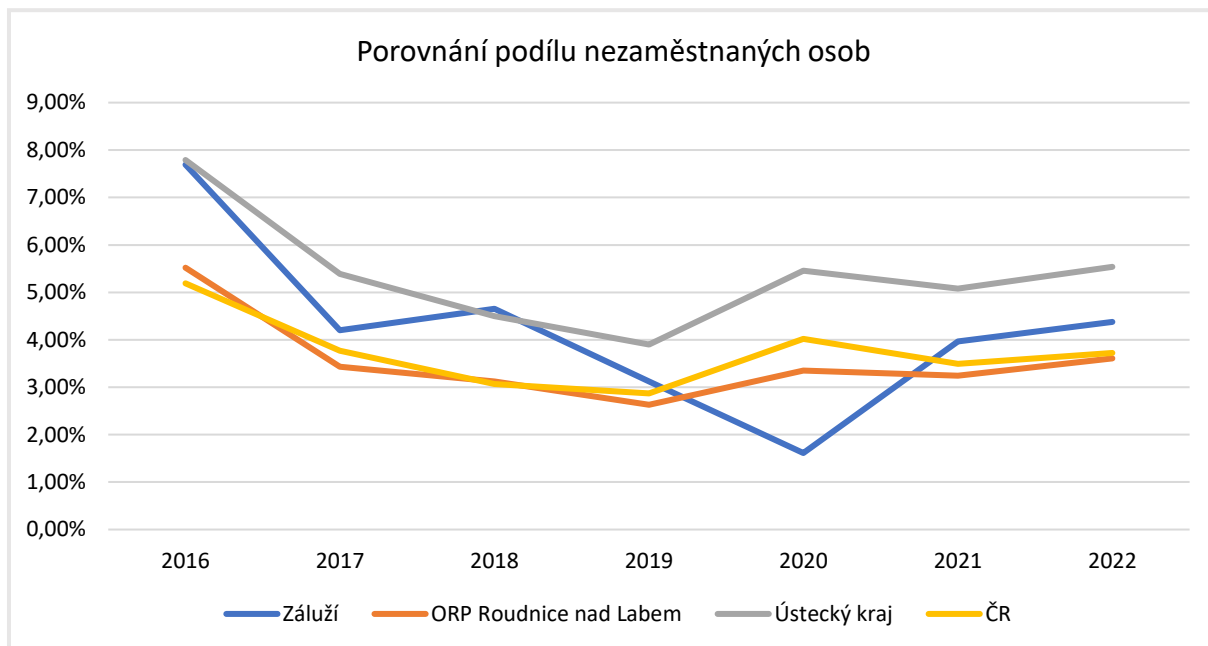
Odvětví / počet	Záluží	ORP Roudnice nad Labem	Ústecký kraj	ČR
zemědělství, lesnictví a rybářství	6	625	9 034	167 161
průmysl (zahrnuje sekce B, C, D, E klasifikace CZ-NACE)	38	3 951	114 981	1 441 816
stavebnictví	9	1 258	27 004	364 113
velkoobchod a maloobchod; opravy a údržba motorových vozidel	11	1 927	37 478	589 747
doprava a skladování	11	1 210	27 948	318 954
ubytování, stravování a pohostinství	6	491	12 102	190 065
vzdělávání	6	1 105	24 916	362 219
zdravotní a sociální péče	1	1 574	30 363	408 594
nezjištěno	1	145	3 595	41 917
Ostatní	18	3 573	82 529	1 405 485
Zaměstnaní celkem	107	15 859	369 950	5 290 071

Odvětví / v procentech	Záluží	ORP Roudnice nad Labem	Ústecký kraj	ČR
zemědělství, lesnictví a rybářství	5,61%	3,94%	2,44%	3,16%
průmysl (zahrnuje sekce B, C, D, E klasifikace CZ-NACE)	35,51%	24,91%	31,08%	27,26%
stavebnictví	8,41%	7,93%	7,30%	6,88%
velkoobchod a maloobchod; opravy a údržba motorových vozidel	10,28%	12,15%	10,13%	11,15%
doprava a skladování	10,28%	7,63%	7,55%	6,03%
ubytování, stravování a pohostinství	5,61%	3,10%	3,27%	3,59%
vzdělávání	5,61%	6,97%	6,73%	6,85%
zdravotní a sociální péče	0,93%	9,92%	8,21%	7,72%
nezjištěno	0,93%	0,91%	0,97%	0,79%
Ostatní	16,82%	22,53%	22,31%	26,57%
Zaměstnaní celkem	100,00%	100,00%	100,00%	100,00%



POROVNÁNÍ PODÍLU NEZAMĚSTNANÝCH OSOB (v %, vždy k 31.12.)

území / rok	2016	2017	2018	2019	2020	2021	2022
Záluží	7,69	4,20	4,65	3,13	1,61	3,97	4,38
ORP Roudnice nad Labem	5,52	3,43	3,12	2,63	3,35	3,24	3,61
Ústecký kraj	7,79	5,39	4,50	3,90	5,46	5,08	5,54
ČR	5,19	3,77	3,07	2,87	4,02	3,49	3,72



Zdroj: ČSÚ

12. REKREACE A CESTOVNÍ RUCH

REKREACE A CESTOVNÍ RUCH – JEVY

Číslo jevu	Jev	Výskyt v území	Graficky zpracováno	Poznámka
A005a	Památkové rezervace a památkové zóny a jejich ochranná pásma	NE	-	
A008a	Nemovitě národní kulturní památky a nemovitě kulturní památky a jejich ochranná pásma	NE	-	
A010	Statky zapsané na seznamu Světového dědictví a jejich nárazníkové zóny	NE	-	
A011	Urbanistické a krajinné hodnoty	ANO	ANO	- urbanistický kompoziční prvek náves kolem OÚ - dominanta pozitivní/negativní Sušárna Územní studie krajiny pro správní obvod ORP Roudnice nad Labem - viz KAPITOLA č.3
A013a	Architektonicky nebo urbanisticky cenné stavby nebo soubory staveb, historicky významné stavby, místa nebo soubory staveb	ANO	ANO	viz tabulka VÝZNAMNÉ OBJEKTY ZAJÍMAVOSTI
A046a	Povrchové vody využívané ke koupání	NE	-	

NEMOVITÉ KULTURNÍ PAMÁTKY

V Ústředním seznamu kulturních památek není v k.ú. Záluží registrována žádná kulturní památka.

Zdroj: Národní památkový ústav, <https://pamatkovykatalog.cz/uskp>

VÝZNAMNÉ OBJEKTY A MÍSTA, TURISTICKÉ ZAJÍMAVOSTI

Název	Popis
Náves	kolem obecního úřadu v Záluží
Brána statku č.p.4	tzv.Ryndův statek, z roku 1804

13. BEZPEČNOST A OCHRANA OBYVATEL

BEZPEČNOST A OCHRANA OBYVATEL – JEVY

Číslo jevu	Jev	Výskyt v území	Graficky zpracováno	Poznámka
A107	Objekty důležité pro obranu státu a jejich ochranná pásma a zájmová území	NE	-	
A108	Vojenské újezdy a jejich zájmová území	NE	-	
A109	Vymezené zóny havarijního plánování	NE	-	
A110a	Objekty civilní a požární ochrany	NE	-	
A112a	Stavby důležité pro bezpečnost státu a vymezená území pro zajištění bezpečnosti státu	NE	-	

ROZBOR UDRŽITELNÉHO ROZVOJE ÚZEMÍ

ZJIŠTĚNÍ A VYHODNOCENÍ POZITIV A NEGATIV V ÚZEMÍ

1. ŠIRŠÍ ÚZEMNÍ VZTAHY

Pozitiva	Negativa

2. PROSTOROVÉ A FUNKČNÍ USPOŘÁDÁNÍ ÚZEMÍ

Pozitiva	Negativa

3. STRUKTURA OSÍDLENÍ

Pozitiva	Negativa

4. SOCIODEMOGRAFICKÉ PODMÍNKY A BYDLENÍ

Pozitiva	Negativa
<ul style="list-style-type: none">- Dlouhodobý růst počtu obyvatel- Dobrá věková struktura obyvatelstva- Platný územní plán a v něm dostatek navržených ploch pro bydlení	<ul style="list-style-type: none">- Hrozba narušení tradiční struktury obce vzhledem k předimenzování zastavitelných ploch pro bydlení

5. PŘÍRODA A KRAJINA

Pozitiva	Negativa

6. VODNÍ REŽIM A HORNINOVÉ PROSTŘEDÍ

Pozitiva	Negativa
<ul style="list-style-type: none">- Výskyt ložisek nerostných surovin	<ul style="list-style-type: none">- Zastavěné území v záplavovém území

- Přítomnost vodního toku či větší vodní plochy - CHOPAV Severočeská křída	- Zranitelná oblast
-------------------------------------------------------------------------------	---------------------

7. KVALITA ŽIVOTNÍHO PROSTŘEDÍ

Pozitiva	Negativa
- Dobrá kvalita ovzduší	

8. ZEMĚDĚLSKÝ PŮDNÍ FOND

Pozitiva	Negativa
- Vyšší lesnatost území	

9. OBČANSKÁ VYBAVENOST VČETNĚ JEJÍ DOSTUPNOSTI A VEŘEJNÁ POROSTRANSTVÍ

Pozitiva	Negativa
	- Absence mateřské školy - Absence chodníků ve velké části obce

10. DOPRAVNÍ A TECHNICKÁ INFRASTRUKTURA VČETNĚ JEJICH DOSTUPNOSTI

Pozitiva	Negativa
	- Absence kanalizace v části obce - Nedostatečná kapacita ČOV pro napojení nových lokalit

11. EKONOMICKÉ A HOSPODÁŘSKÉ PODMÍNKY

Pozitiva	Negativa

12. REKREACE A CESTOVNÍ RUCH

Pozitiva	Negativa
→ Přítomnost potenciálních cílů rekreace	

13. BEZPEČNOST A OCHRANA OBYVATEL

Pozitiva	Negativa

HODNOCENÍ VYVÁŽENOSTI VZTAHU ÚZEMNÍCH PODMÍNEK

Pilíř	Hodnotící kritéria	Hodnocení	Průměr pilířů
Environmentální pilíř	Míra získaných pozitivních sledovaných jevů ze všech možných	71%	3,33
	Míra získaných negativních sledovaných jevů ze všech možných	18%	
	Dílčí hodnocení environmentálního rozvoje	Výborný (9 bodů)	
Sociální pilíř	Míra získaných pozitivních sledovaných jevů ze všech možných	38%	
	Míra získaných negativních sledovaných jevů ze všech možných	22%	
	Dílčí hodnocení sociálního rozvoje	Průměrný (-2 bodů)	
Ekonomický pilíř	Míra získaných pozitivních sledovaných jevů ze všech možných	33%	
	Míra získaných negativních sledovaných jevů ze všech možných	20%	
	Dílčí hodnocení hospodářského rozvoje	Dobrý (3 bodů)	

PROBLÉMY

ZÁVADY (URBANISTICKÉ, HYGIENICKÉ, DOPRAVNÍ)

označení	popis	poznámka	Úroveň ÚPD k řešení problému
Z66	Zastavěné území zasahuje do záplavového území Q100	Dáno historickými okolnostmi, částečně řešitelné nástroji územního plánování. Problematika protipovodňových opatření by měla být řešena komplexně na celostátní úrovni např. v PUR.	PÚR, ZÚR, ÚP
Z67	Zastavěné území zasahuje do ochranného pásma lesa	Dáno historickými okolnostmi, těžko řešitelné nástroji územního plánování	ÚP
Z68	Existence plošně rozsáhlého ložiska štěrkopísků v území se zvýšenou hodnotou krajinného rázu	Dáno přírodními podmínkami, nelze řešit nástroji územního plánování	

VZÁJEMNÉ STŘETY ZÁMĚRŮ

označení	popis	poznámka	Úroveň ÚPD k řešení problému

STŘETY ZÁMĚRŮ S LIMITY VYUŽITÍ ÚZEMÍ

označení	popis	poznámka	Úroveň ÚPD k řešení problému

STŘETY ZÁMĚRŮ S HODNOTAMI V ÚZEMÍ

označení	popis	poznámka	Úroveň ÚPD k řešení problému

NEGATIVA V ÚZEMÍ

označení	popis	poznámka	Úroveň ÚPD k řešení problému
	Hrozba narušení tradiční struktury obce vzhledem k předimenzování	V porovnání s vypočtenou potřebou je vymezeno v UP více jak trojnásobné množství	UP

	zastavitelných ploch pro bydlení	zastavitelných ploch pro bydlení	
	Zastavěné území v záplavovém území	Dáno historickými souvislostmi, částečně řešitelné nástroji územního plánování. Problematika protipovodňových opatření by měla být řešena komplexně na celostátní úrovni např. v PUR.	PÚR, ZÚR, ÚP
	Zranitelná oblast	Vymezena nařízením vlády	
	Absence mateřské školy	Vzhledem k velikosti obce je zřízení MŠ nereálné, nejbližší je v Dobříni	
	Absence kanalizace v části obce	V Kozlovicích chybí kanalizace, její realizace by byla finančně velmi nákladná	UP
	Nedostatečná kapacita ČOV pro napojení nových lokalit	Je nutné řešit její intenzifikaci, jelikož obec plánuje realizaci rozvojové plochy pro výstavbu RD	

POTENCIÁLY ROZVOJE ÚZEMÍ

označení	popis	poznámka	Úroveň ÚPD k řešení problému
	Rozvoj cestovního ruchu daný přítomností potenciálních cílů rekreace	Návrh řešení – viz USK	
	Protipovodňová opatření		UP

NEVYVÁŽENÝ VZTAH PODMÍNEK PRO PŘÍZNIVÉ ŽIVOTNÍ PROSTŘEDÍ, PRO HOSPODÁŘSKÝ ROZVOJ A PRO SOUDRŽNOST SPOLEČENSTVÍ OBYVATEL

označení	popis	poznámka	Úroveň ÚPD k řešení problému

PROBLÉMY VYPLÝVAJÍCÍ Z ÚZEMNÍ STUDIE KRAJINY ORP ROUDNICE N.L.

okruh	popis	doporučená opatření	úroveň ÚPD k řešení problému
Vazba sídla a krajiny	Negativní dominanty - zemědělské a výrobní areály: Pohledově exponované ZD před obcí Ze severozápadní strany se zastavěného území dotýká	Negativní dominanty - zemědělské a výrobní areály: Pohledově exponované ZD před obcí Ze severozápadní strany se zastavěného území dotýká	

	záplavové území Q100. V území je rozsáhlé ložisko štěrkopísků. Záměr na umístění fotovoltaické elektrárny.	záplavové území Q100. V území je rozsáhlé ložisko štěrkopísků. Záměr na umístění fotovoltaické elektrárny.	
Krajinný ráz	Bez významnějších problémů.	Chránit přírodní prvky podél řeky Labe.	
Vodní režim krajiny, retence vody v území, ohrožení povodněmi	Existence vodního útvaru s nedosaženým ekologickým stavem dobrý. Platí zde vysoké riziko vysychání drobných vodních toků. Výskyt oblasti s významným povodňovým rizikem. Pro vodní tok Labe bylo stanoveno záplavové území a aktivní zóna. Při průtoku Q_5 a Q_{20} se tok do zástavby nerozlévá. Při Q_{100} místně ohrožuje zástavbu v Kozlovicích.	VN-016 a VN-017 V územním plánu je navržena nová vodní plocha jako rekultivace těžby štěrkopísků.	
Ohrožení erozí	Erozní ohrožení: Obec patří do NZO, z čehož plynou omezení v zemědělském hospodaření, přísnější pravidla pro hnojení a nakládání se statkovými hnojivy. Území obce je velmi malé, v obci nebyly identifikovány bloky orné půdy ohrožené vodní erozí v ploše. V obci nebyla identifikována ohrožená DSO. Podle půdně-klimatických vlastností se v obci nacházejí převážně půdy silně ohrožené větrnou erozí, nicméně území je poměrně dobře kryté před větrem, otevřenější je prostor mezi Kozlovicemi a Zálužím.	Erozní ohrožení: Územní plán nenavrhuje konkrétní opatření proti vodní erozi, proti větrné erozi jsou navrženy rozsáhlé plochy izolační zeleně kolem plánované vodní plochy na jihu a větrolam v Kozlovicích. V rámci ÚSK nenavrhujeme opatření proti vodní ani větrné erozi. Umístění větrolamu mezi sídly se zdá vhodné, stejně jako doplnění izolační zeleně v případě realizace vodní plochy. Doplnujícím a účinným opatřením proti větrné erozi je výsev mezplodin, ponechávání strniště a posklizňových zbytků na erozně ohrožených půdách z důvodu ochrany svrchní vrstvy půdy. Specifikace jednotlivých typů opatření, stejně jako obecné zásady hospodaření šetrného k půdě a znečišťování vodních toků a nádrží, se nacházejí v hlavní zprávě, návrhy ve výkresech.	
Ochrana přírody a biodiverzity	Stav přírodních hodnot v Záluží je mírně dobrý - koeficient ekologické stability je 0,53 tzn. území je ekologicky málo stabilní. Výměra přírodně hodnotných ploch je vyšší (27 % území obce),	Doporučení odpovídá skupině obcí s mírně dobrým stavem (alespoň jeden z parametrů KES a biotopy byly hodnocen za 1). Krajina patří k nejlesnatějším v SO ORP, což je velmi dobré z hlediska	

	<p>což je velmi pozitivní. Absence územní ochrany cennějších a kvalitnějších biotopů.</p>	<p>zadržování vody a může to být zúročeno i na poli ochrany druhů. Obec má tedy relativní dostatek přírodních hodnot (přír. biotopy), ale jejich kvalita je obecně nízká (hodnocení za 3 a 4).</p> <p>Doporučujeme tedy uvážit, za by nebylo možné vyčlenit několik ploch pro zlepšení stavu přírodních biotopů - v Hlavním výkrese jsou ve vrstvách ESP a ESL znázorněny plochy, kterým by prospělo zlepšení managementu, a dále je vyznačeno několik prvků jakými jsou např. aleje, které mohou být nově vytvořeny. Pro obec může být zajímavý koncept obecních lesů, tedy lesů, kde obec podporuje druhovou bohatost a zároveň využívá dřevo pro místní potřebu, například do obecní výtopny. Některé obce využívají obecní sady, může zde být sbírka původních genofondů, výuková plocha a /nebo zároveň plocha pro rekreaci místních občanů.</p> <p>Polní cesty – obecní polní cesty je velmi důležité zachovat, zachovat i jejich vlastnictví při KoPÚ, doporučujeme podél existujících doplnit vhodnou linií zeleň (př. stromořadí) pokud chybí, rozorané polní cesty je velmi důležité obnovit v nějaké formě, např. obnovit meze, či aspoň zatravnit; jsou významné i jako prvek umožňující průchod krajinou.</p> <p>Větší ochrana biotopů: v plochách biotopů (viz vrstva Biotopy z PaR, zde je přehled všech ploch a výkres hodnot) nedoporučujeme stavět ani poškozovat, naopak lze jejich stav zlepšovat aspoň u vybraných ploch. Hodnotnější biotopy jsou vyznačeny ve vrstvě Kvalitní biotopy a v návrhu VKP.</p>	
ÚSES	Z hlediska ÚSK bez problémů.	Bez návrhů.	

Lesnictví	Lesnatost je střední (26,4%). Lesy se nacházejí rovnoměrně po celém území obce.	V obci není potřeba lesnatost řešit.	
Prostupnost krajiny	Na území obce se nachází bloky orné půdy, lesní porosty a vodní tok, které omezují prostupnost krajiny po komunikacích vhodných pro pěší a cyklisty do okolních obcí.	Pro zlepšení prostupnosti mezi sídly navrženo propojení komunikacemi ve směru Brzánky (PRO-057), Dobříň (PRO-058). V rámci realizace propojení je doporučeno přednostně vycházet z umístění existujících parcel původních cest ve vlastnictví obce, případně jiných vlastníků.	
Rekreace a turistický ruch			
Těžba nerostných surovin, sesuvná a poddolovaná území	Ložisko NS Dobříň-Záluží zasahuje do aktivní zóny záplavového území a záplavového území Q ₁₀₀ . Okraje LNS jsou vymezeny v blízkosti zástavby.	S ohledem na budoucí rozvoj obcí a pro prevenci negativních vlivů na životní prostředí (dopravní zátěž, hluk, riziko narušení vodních zdrojů) je případná těžba možná pouze v akceptovatelné vzdálenosti od zastavitelného území (min. 100-200 m). Avšak s ohledem na množství ložisek a uvedených omezení doporučujeme směřovat další těžbu nerostných surovin do jiných ložisek.	
Brownfields v extravilánu, znečištění a kontaminace	Brownfields: Nejsou. Znečištění a kontaminace: Nejsou zde zásadní problémy. Imisní limit pro PM ₁₀ 24h zde byl podle OZKO překročen za období 2014-2016 pouze v roce 2014.	Brownfields: Nejsou. Znečištění a kontaminace: Imisní limit pro prachové částice již v posledních letech překročen nebyl (dle OZKO), i přesto je vhodné hospodařit zde tak, aby byla maximálně omezena větrná eroze a prašnost ze zemědělské činnosti.	