

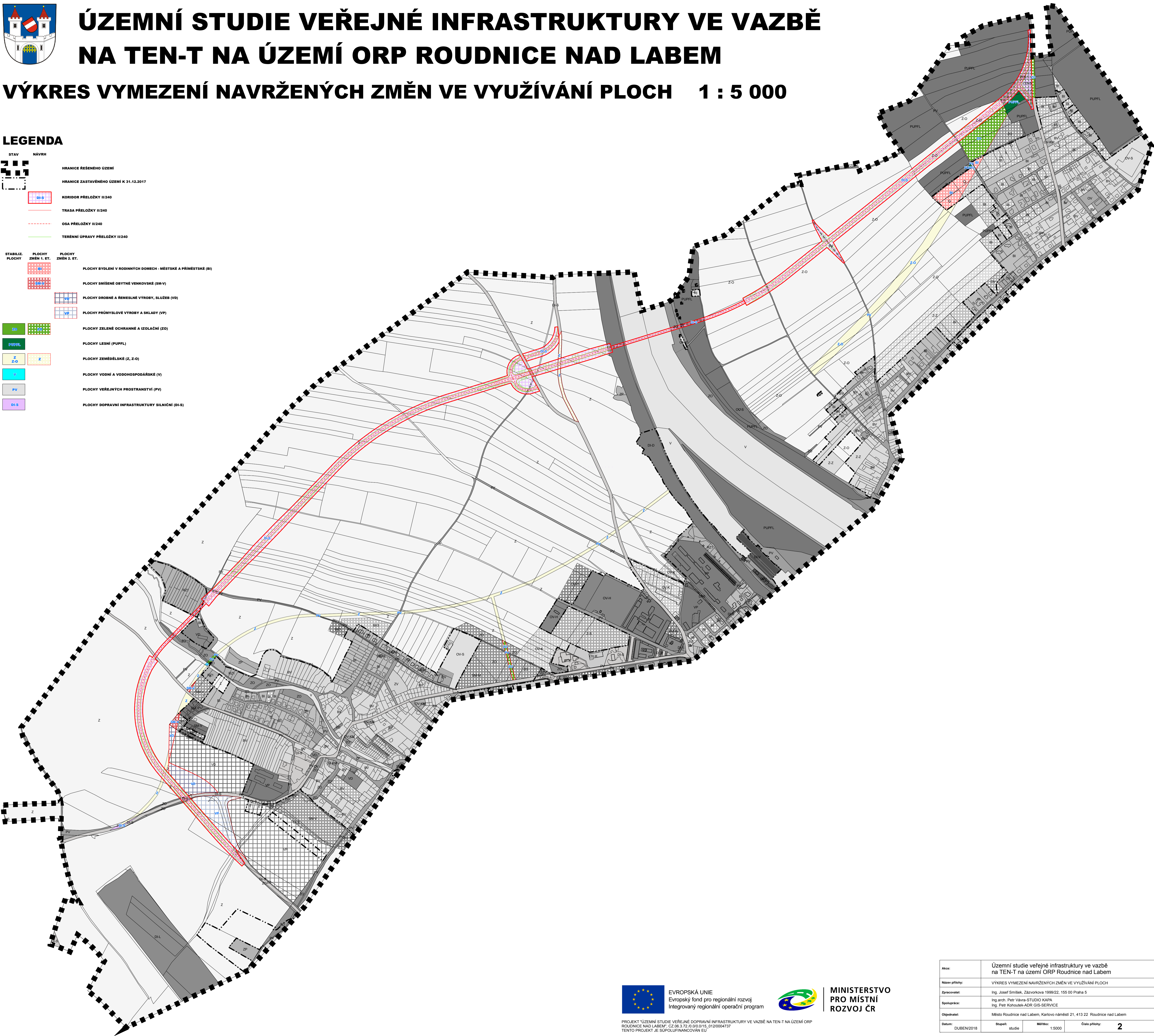


ÚZEMNÍ STUDIE VEŘEJNÉ INFRASTRUKTURY VE VAZBĚ NA TEN-T NA ÚZEMÍ ORP ROUDNICE NAD LABEM

VÝKRES VYMEZENÍ NAVRŽENÝCH ZMĚN VE VYUŽÍVÁNÍ PLOCH 1 : 5 000

LEGENDA

STAV	NAVRH
	HRANICE ŘEŠENÉHO ÚZEMÍ
	HRANICE ZASTAVĚNÉHO ÚZEMÍ K 31.12.2017
	KORIDOR PŘELOŽKY II/240
	TRASA PŘELOŽKY II/240
	OSA PŘELOŽKY II/240
	TERENNÍ ÚPRAVY PŘELOŽKY II/240
	PLOCHY BYDLENÍ V RODINNÝCH DOMECH - MĚSTSKÉ A PRÍMĚSTSKÉ (BI)
	PLOCHY SMÍŠENÉ OBYTNÉ VENKOVSKÉ (SM-V)
	PLOCHY DROBNÉ A ŘEMESLNÉ VÝROBY, SLUŽEB (VD)
	PLOCHY PRŮMYŠLOVÉ VÝROBY A SKLADY (VP)
	PLOCHY ZELENÉ OCHRANNÉ A IZOLAČNÍ (ZO)
	PLOCHY LESNÍ (PUPFL)
	PLOCHY ZEMĚDĚLSKÉ (Z, Z-O)
	PLOCHY VODNÍ A VODOHOSPODÁŘSKÉ (V)
	PLOCHY VEŘEJNÝCH PROSTRANSTVÍ (PV)
	PLOCHY DOPRAVNÍ INFRASTRUKTURY SILNIČNÍ (DI-S)



EVROPSKÁ UNIE
Evropský fond pro regionální rozvoj
Integrovaný regionální operační program



MINISTERSTVO
PRO MÍSTNÍ
ROZVOJ ČR

PROJEKT "ÚZEMNÍ STUDIE VEŘEJNÉ DOPRAVNÍ INFRASTRUKTURY VE VAZBĚ NA TEN-T NA ÚZEMÍ ORP ROUDNICE NAD LABEM", CZ.06.3/2.0/0/0/0/15_012/000/473/
TENTO PROJEKT JE SUPOFINANCOVÁN EU

Akce:	Územní studie veřejné infrastruktury ve vazbě na TEN-T na území ORP Roudnice nad Labem		
Název přílohy:	VÝKRES VYMEZENÍ NAVRŽENÝCH ZMĚN VE VYUŽÍVÁNÍ PLOCH		
Zpracovatel:	Ing. Josef Smlíček, Zázvorkova 1999/22, 155 00 Praha 5		
Spolupráce:	Ing. arch. Petr Vávra-STUDIO KAPA Ing. Petr Kohoutek-ADR GIS-SERVICE		
Objednatel:	Město Roudnice nad Labem, Karlovo náměstí 21, 413 22 Roudnice nad Labem		
Datum:	DUBEN/2018	Stupeň: studie	Mřítko: 1:5000
Číslo přílohy:	2		