



Město Roudnice nad Labem

Karlovo náměstí 21, 413 01 Roudnice nad Labem

OBJEDNÁVKA č. DO202400450

Objednavatel:

Město Roudnice nad Labem
Karlovo nám. 21, 413 01 Roudnice nad Labem
IČO: 00264334
DIČ: CZ00264334

Objednávku vystavil:



Dodavatel:

První Podřipská stavební a.s.
Špindlerova třída 773 41301
IČ: 28508751
DIČ: CZ28508751

Předmět dodávky:

Objednáváme U Vás opravu betonové hlavy opěrné zdi v ulici Sladkovského za mostním objektem přes drážní těleso. Oprava bude provedena dle CN.

Přílohy: CN zhotovitele

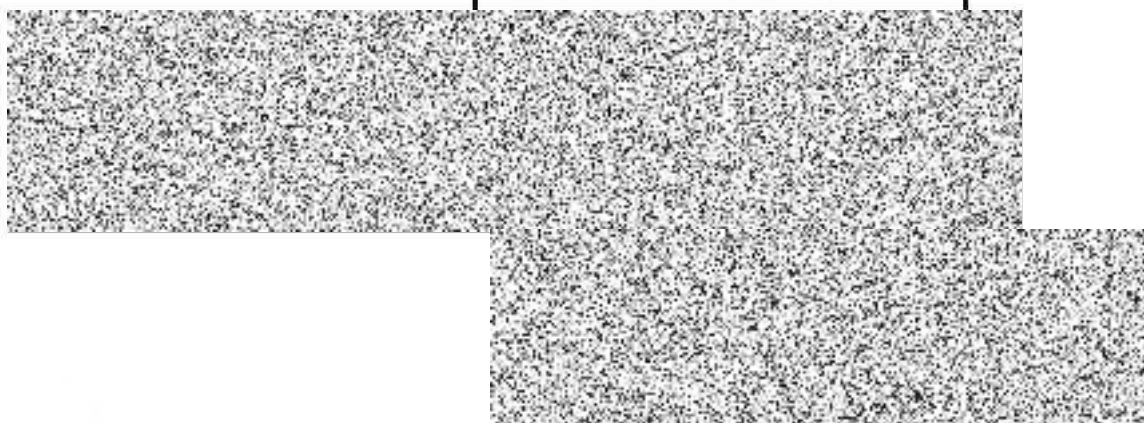
Termín provedení:

Cena bez DPH: 121.218,99
Cena vč. DPH: 146.674,98

Nelze uplatnit režim přenesené daňové povinnosti

Datum a místo vystavení: 08.10.2024 00:00:00, Roudnice nad Labem

Za Město Roudnice nad Labem – vedoucí odboru: Robert Mann Dis.





Město Roudnice nad Labem

Karlovo náměstí 21, 413 01 Roudnice nad Labem

OBCHODNÍ PODMÍNKY

Způsob platby:

Bankovním převodem, fakturace po odsouhlasení investora a objednavatele s provedenými pracemi. Součástí vystavené faktury bude přiložená objednávka, soupisy skut.provedených prací (oboustranně odsouhlasený), v případě závěrečné fakturace předávací protokol bez vad a nedodělků. V případě že tyto náležitosti nebudou splněny, faktura nemusí být přijata do účetnictví a bude vrácena zpět na adresu zasilatele.

Splatnost:

30 dní od dodání a zaevidování na podatelně městského úřadu v Roudnici n. L.

Záruky:

60 měsíců na kompletní dílo a 24 měsíců na dodávky materiálů.

Penále:

1.000,-Kč bez DPH za každý započatý den prodlení s konečným termínem dokončení a předání.

V případě nedodržení dohodnutých dílčích termínů za každý započatý den prodlení činí penále 1.000,-Kč bez DPH. Zaplacením smluvní pokuty není dotčeno právo domáhat se náhrady škody vzniklé z nesplnění podmínek této objednávky.

Ostatní:

Veškeré práce budou probíhat v souladu s platnými ČSN a všemi příslušnými normami. Zhotovitel předá před započetím díla objednateli kontrolně zkušební plán, soupis bezpečnostních rizik, jejich vyhodnocení a technologické postupy prací. Dále zhotovitel dodá k veškerým použitým materiálům příslušná prohlášení o shodě a certifikaci. Zhotovitel si prověřil PD z hlediska souladu výkazu výměr, projektu a skutečnosti. Případné rozdíly zohlednil v ceně za dílo. Rozdíly zjištěné po datu podpisu této objednávky jdou k tíži zhotovitele.

