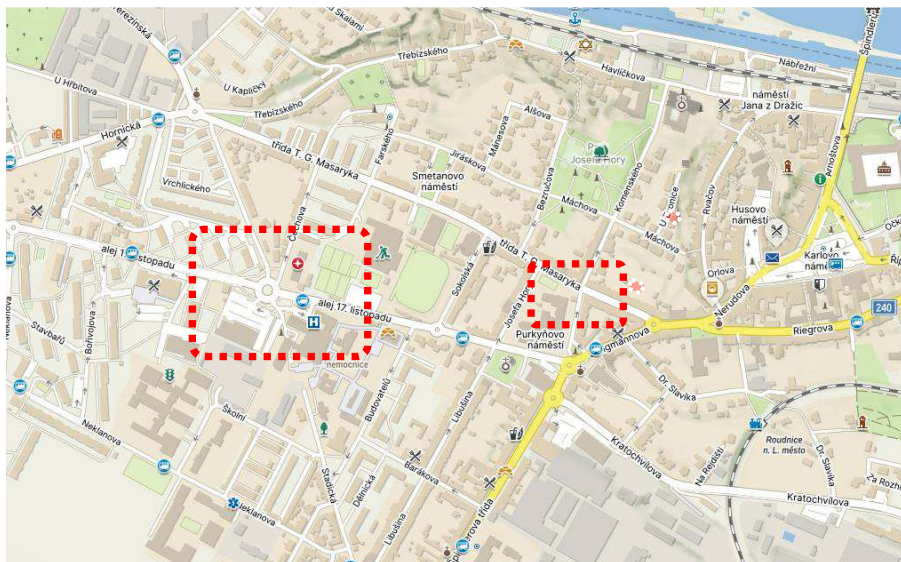


FTTX Č FIS ROLIT2 ROUDNICE NAD LABEM OK

VRCHLICKÉHO, ČECHOVA, III/24618 TŘÍDA T.G.MASARYKA
VÝKOPY V CHODNÍCÍCH A PROTĚK SILNICE III TŘÍDY



SCHEMATA PRO OZNAČENÍ PRACOVNÍCH MÍST V OBCI

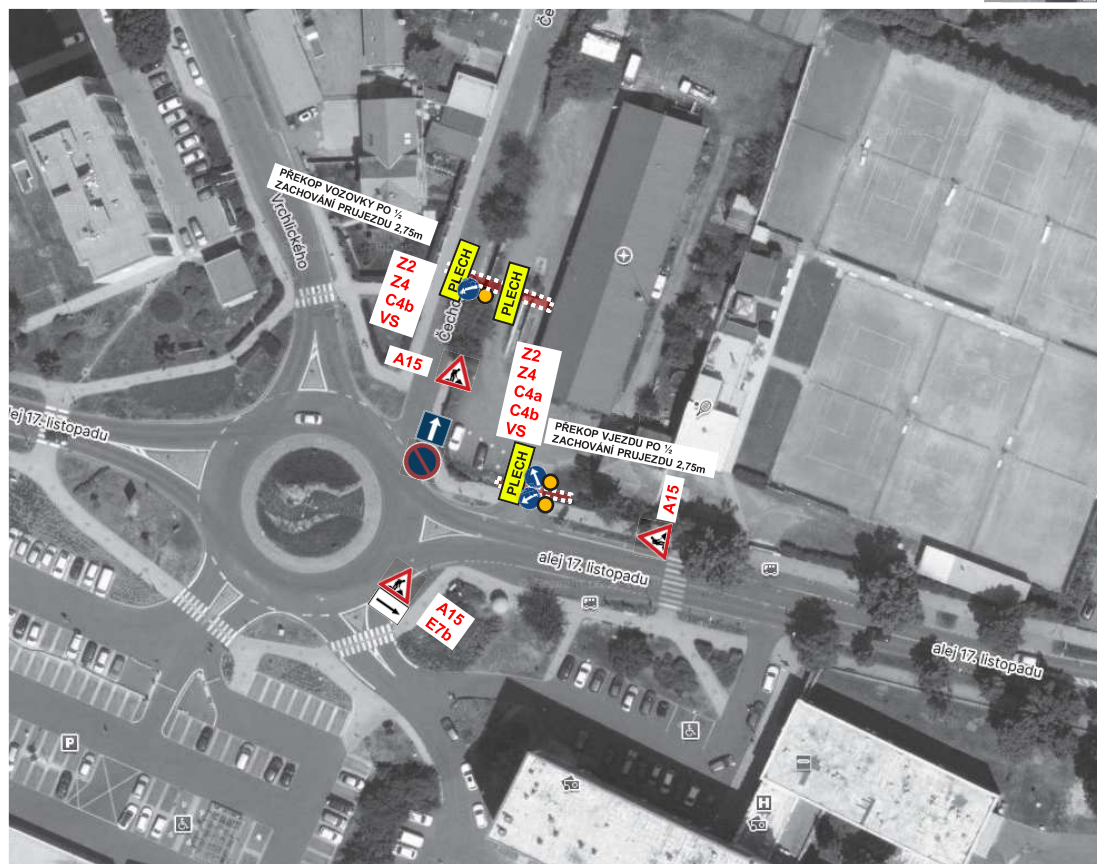


Schéma B/17		
Standardní pracovní místo na chodníku, stezce pro cyklisty nebo stezce pro chodce a cyklisty.		
21	22	podélné uzávěry dle hloubky výkopu zabranou nebo zabradlin červená vyznačovací světla typu 3, podélný odstup do 50m
21	22	příčné uzávěry dle hloubky výkopu zabranou nebo zabradlin mimořádně jedno červené jednostranné vyznačovací světlo typu 3 na každé uzávěři
21	22	hodnota A min. 1,5 m nebo šířka stávajícího chodníku nebo stezky
1) označení pracovního místa na vozovce podle schémat B/1, B/2, B/4 až B/6, B/8, B/9, B/12 až B/14.3		

ROUDNICE NAD LABEM
FTTX Č FIS ROLIT2 ROUDNICE NAD LABEM OK
 ČECHOVA, III/24618 TRÍDA T.G.MASARYKA
 VÝKOPY V CHODNÍCÍCH A PŘEKOPY PO 1/2