

DODATEK Č.1

KE SMLOUVĚ O DÍLO ze dne 5.6.2025

uzavřené v souladu se zákonem č. 89/2012 Sb., občanským zákoníkem, mezi následujícími smluvními stranami:

OBJEDNATEL:

název: **Město Roudnice nad Labem**
IČ: 00264334
DIČ: CZ00264334
Se sídlem: Karlovo náměstí 21, 413 01 Roudnice nad Labem
zastoupené: Ing. František Padělek, starosta
bankovní spojení: 94-3484530297/0100, Komerční banka

ZHOTOVITEL:

Název: **Exponus Construction s.r.o.**
Sídlo: Jičínská 226, Praha 130 00
IČ: 07485867
DIČ: CZ07485867
zastoupený: Pavla Delovincourtová, jednatel
bankovní spojení: ČOSB a.s. 285929787/0300

(dále jen „zhotovitel“)

(Objednatel a Zhotovitel dále též společně jen jako „**Smluvní strany**“)

1. ÚVODNÍ USTANOVENÍ

- 1.1 Smluvní strany se dohodly, že z níže uvedeného důvodu v souladu s čl. IV. odst. 4.4 Smlouvy dílo uzavřenou dne 5.6.2025 na stavbu „Stavební úpravy učeben – ZŠ Karla Jeřábka, Roudnice nad Labem“ (dále též jen „**Smlouva**“), uzavírají níže uvedeného dne, měsíce a roku tento Dodatek č. 1 (dále též jen „**Dodatek**“), kterým se obsah Smlouvy mění tak, jak je uvedeno v tomto Dodatku.
- 1.2 Při realizaci díla, byly zjištěny skutečnosti, které nebyly v době podpisu Smlouvy známy. Z tohoto důvodu vyvstala v průběhu plnění Zhotovitele potřeba méněprací a víceprací, které nebylo možné při podpisu Smlouvy předvídat. Rozsah těchto méněprací a víceprací nepředstavuje podstatnou změnu Smlouvy, posuzováno analogicky podle § 222 zákona č. 134/2016 Sb., o zadávání veřejných zakázek, ve znění pozdějších předpisů, když tyto změny jsou plně v intenzích § 222 odst. 4 tohoto zákona.

2. ZMĚNA SMLOUVY

- 2.1 Smluvní strany se dohodly na nezbytné úpravě předmětu plnění ve formě „méněprací a víceprací“. Detailní popis jednotlivých změn, včetně oceněných rozpočtů, je uveden ve změnovém listu č. 1, který tvoří přílohu č. 1 tohoto Dodatku.
- 2.2 Smluvní strany se dále dohodly na změně ceny díla dle čl. IV. odst. 4.3 Smlouvy, kdy Cena za provedení Díla uvedená v čl. IV. odst. 4.1 Smlouvy a v příloze č. 1 Smlouvy – Oceněný výkaz výměr, bude zvýšena o rozdíl mezi vícepracemi a méněpracemi dle tohoto Dodatku, který je podrobně vyčíslen v příloze č. 1 tohoto Dodatku.

Původní cena bez DPH dle Smlouvy činila 1.152.223,44 Kč
Původní cena vč. DPH dle Smlouvy činila 1.394.190,36 Kč

Cena za provedení Díla bez DPH se dle Smlouvy na základě změny předmětu plnění dle tohoto Dodatku navyšuje o 19.415,46 Kč bez DPH, tj. 23.492,71 Kč vč. DPH. S ohledem na tuto skutečnost se mění cena sjednaná v čl. IV. odst. 4.1 Smlouvy a v příloze č. 1

Smlouvy – Oceněný výkaz výměr tak, že nově se sjednává cena za provedení díla v následující výši

Cena za provedení díla bez DPH činí 1 171 638,90 Kč

Hodnota DPH činí 246 044,17 Kč

Cena za provedení díla včetně DPH činí 1 417 683,07 Kč

Tato celková cena je fixní, konečnou a závaznou cenou za provedení díla. Rovněž jednotkové ceny uvedené v rozpočtu, ze kterých se celková cena skládá, jsou fixní, konečné a závazné.

3. ZÁVĚREČNÁ USTANOVENÍ

- 3.1 Ostatní ustanovení Smlouvy neřešené tímto Dodatkem, zůstávají v původním a nezměněném znění.
- 3.2 Město Roudnice nad Labem osvědčuje touto doložkou ve smyslu ust. § 41 zákona č.128/2000 Sb., o obcích, v platném znění, že ohledně uzavření tohoto Dodatku ke Smlouvě byly splněny všechny zákonné podmínky, jimiž zákon č.128/2000 Sb. podmiňuje platnost právního jednání obce.
- 3.3 Tento Dodatek ke Smlouvě byl schválen usnesením Rady města Roudnice nad Labem č. 361/2025 ze dne 6.8.2025
- 3.4 Smluvní strany prohlašují, že si tento Dodatek přečetly, že obsah Dodatku je pro ně srozumitelný a na důkaz toho, co bylo sjednáno, připojují své podpisy.
- 3.5 Tento Dodatek nabývá platnosti dnem podpisu oběma Smluvními stranami a účinnosti dnem zveřejnění v registru smluv v souladu se zákonem č. 340/2015 Sb., o registru smluv, v platném znění.
- 3.6 Na důkaz svého souhlasu s obsahem tohoto dodatku k němu smluvní strany připojily své uznávané elektronické podpisy dle zákona č. 297/2016 Sb., o službách vytvářejících důvěru pro elektronické transakce, ve znění pozdějších předpisů.

Přílohy:

1. Změnový list č. 1

Objednatel:



Objednatel

Ing. František Padělek
starosta města

Zhotovitel:



Zhotovitel

Pavla Delovincourtová
jednatel společnosti

STAVBA : Stavební úpravy učeben – ZŠ Karla Jeřábka, Roudnice nad Labem

Číslo SOD: DS202500318

Změnový list: ZL1 - Změna souvrství podlah

Objednatel:	Město Roudnice nad Labem Karlovo náměstí 21 413 01 Roudnice IČ: 00264334	Zhotovitel:	Exponus Construction s.r.o. Jičínská 226, Praha 130 00 IČ: 07485867
-------------	---	-------------	--

Popis změny : Změna vyvolána:
Jedná se o záměnu souvrství podlahy. V laboratoři chemie byla nevhodně navržená betonová podlaha, která bude zaměněna za podlahu suché výstavby. Na trémový rošt bude položena 2x podlahová deska a následně se provede nášlapná vrstva z PVC podlahy. V učebně přírodních věd dle rozpočtu se měla pouze doplnit jedna vrstva OSB desek. Po odkrytí podkladních vrstev, byl zjištěn nedostatečný stav. Tyto vrstvy je nutné odstranit a nahradit skladbou jako v laboratoři chemie.

	popis	cena bez DPH	cena s DPH
VCP	ZL1 - Změna souvrství podlah		
MP	ZL1 - Změna souvrství podlah		
CELKEM			

Důsledky na dobu plnění a jejich zdůvodnění :
Nemá vliv na termín.

Se změnou souhlasí:
AD: TD:

Objednatel:	Zhotovitel:
-------------	-------------

Přílohy :
Nabídkový rozpočet - soupis prací

REKAPITULACE STAVBY

Kód	Popis	Cena bez DPH [CZK]	Nová cena bez DPH	Cena s DPH [CZK]	Nová cena včetně DPH
Náklady z rozpočtů					
1	Laboratoř chemie				
2	Laboratoř chemie - vzduchotechnika				
3	Počítačová učebna 20 + 1 malba				
4	Počítačová učebna 18 + 1 malba				
5	Učebna přírodních věd malba, podlaha				



Stavba:

0

Objekt:

101 - Laboratoř chemie

KSO:

Místo:

Zadavatel:

Uchazeč:

0

Projektant:

Zpracovatel:

Poznámka:

CC-CZ:

Datum:

30.01.2024

IČ:

#REF!

DIČ:

#REF!

IČ:

#REF!

DIČ:

#REF!

IČ:

#REF!

DIČ:

#REF!

IČ:

#REF!

DIČ:

#REF!

Náklady z rozpočtu

Cena bez DPHDPH základní
snížená

Základ daně

Sazba daně

Výše daně

Projektant

Zpracovatel

Datum a podpis:

Razítko

Datum a podpis:

Razítko

Objednavatel

Uchazeč

Datum a podpis:

Razítko

Datum a podpis:

Razítko

REKAPITULACE ČLENĚNÍ SOUPISU PRACÍ

Stavba:

0

Objekt:

101 - Laboratoř chemie

Místo:

Zadavatel:

Uchazeč:

0

Datum:

30.01.2024

Projektant:

Zpracovatel:

Kód dílu - Popis

Cena celkem [CZK]

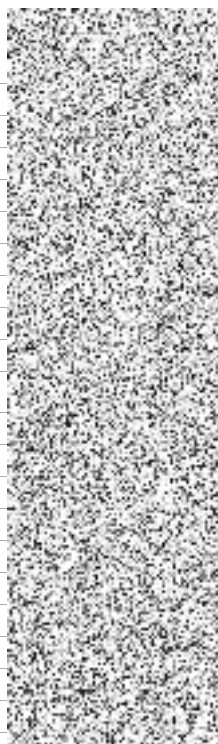
1) Náklady ze soupisu prací

HSV - Práce a dodávky HSV

1 - Zemní práce
2 - Zakládání
61 - Úprava povrchů vnitřní
63 - Podlahy a podlahové konstrukce
9 - Ostatní konstrukce a práce, bourání
9- - Ostatní práce
94 - Lešení a stavební výtahy
997 - Přesun sutě
998 - Přesun hmot

PSV - Práce a dodávky PSV

711 - Izolace proti vodě, vlhkosti a plynům
713 - Izolace tepelné
720 - Zdravotechnika
741 - Elektroinstalace
763 - Konstrukce suché výstavby
766 - Konstrukce truhlářské
771 - Podlahy z dlaždic
781 - Dokončovací práce - obklady
783 - Dokončovací práce - nátěry
784 - Dokončovací práce - malby a tapety



SOUPIS PRACÍ

Stavba:

0

Objekt:

101 - Laboratoř chemie

Místo:

Datum: 30.01.2024

Zadavatel:

Projektant:

Uchazeč:

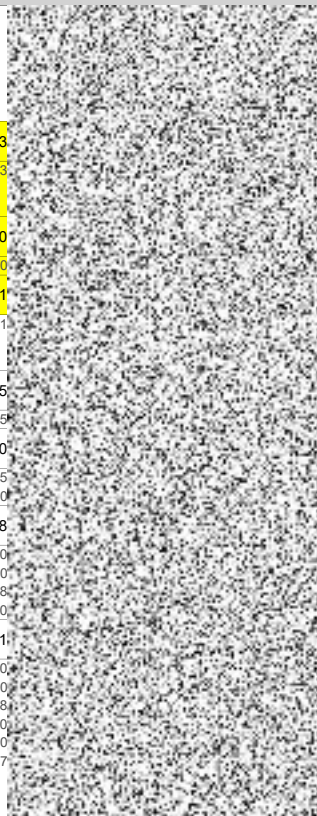
0

Zpracovatel:

PČ	Typ	Kód	Popis	MJ	Množství	J.cena [CZK]	Cena celkem [CZK]	DPH
----	-----	-----	-------	----	----------	--------------	-------------------	-----

Náklady soupisu celkem

PČ	Typ	Kód	Popis	MJ	Množství	J.cena [CZK]	Cena celkem [CZK]	DPH
D	HSV		Práce a dodávky HSV					
D	1		Zemní práce					
1	K	139711111	Vykopávky v uzavřených prostorech v hornině třídy těžitelnosti I skupiny 1 až 3 ručně	m3	4,303			základní
	vv		1,4*0,45*6,83				4,303	
D	2		Zakládání					
2	K	279113141	Základová zeď tl 100 mm z tvárnice ztraceného bednění včetně vyplně z betonu tř. C 20/25	m2	13,660			základní
	vv		0,5*2*2*6,83				13,660	
3	K	279361821	Výztuž základových zdí nosných betonářskou ocelí 10 505	t	0,081			základní
	vv		8*2*1,2*6,83*0,617*0,001				0,081	
D	61		Úprava povrchů vnitřní					
4	K	612321121	Vápenocementová omítka hladká jednovrstvá vnitřních stěn nanášená ručně do 10mm	m2	2,985			základní
	vv		1,1*2,1+0,15*(0,7+1,9+1,9)				2,985	
5	K	612321191	Příplatek k vápenocementové omítce vnitřních stěn za každých dalších 5 mm tloušťky ručně	m2	11,940			základní
	vv		1,1*2,1+0,15*(0,7+1,9+1,9)				2,985	
	vv		2,985*4 *Přepočtené koeficientem množství				11,940	
6	K	612325413	Oprava vnitřní vápenocementové hladké omítky stěn v rozsahu plochy 40 %	m2	99,618			základní
	vv		4,2*(6,83+5,412)*2-0,9*1,97				101,060	
	vv		-1,9*2,7*2				-10,260	
	vv		0,53*(1,9+2,7+2,7)*2				7,738	
	vv		0,3*0,9*4				1,080	
	vv		-1,2*(4+6+5)				-18,000	
	vv		-2,2*(2+6,83)-0,8*1,97+0,15*(0,7+1,9+1,9)				-20,327	
D	63		Podlahy a podlahové konstrukce					



8	K	63511215	Náspv pod podlahy ze šterkopísku se zhutněním	m3	5,716	základní
			0,15*(6,83*5,412+0,3*(1,9+1,9))		5,716	
9	K	631311135	Mazanina tl přes 120 do 240 mm z betonu prostého bez zvýšených nároků na prostředí tř. C 20/25	m3	5,716	základní
			0,15*(6,83*5,412+0,3*(1,9+1,9))		5,716	
10	K	631319175	Příplatek k mazanině tl přes 120 do 240 mm za stržení povrchu spodní vrstvy před vložením výztuže	m3	5,716	základní
			0,15*(6,83*5,412+0,3*(1,9+1,9))		5,716	
11	K	631362021	Výztuž mazanin svařovanými sítěmi Kari	t	0,220	základní
			(6,83*5,412+0,3*(1,9+1,9))*4,44*1,3*0,001		0,220	
12	K	631311125	Mazanina tl přes 80 do 120 mm z betonu prostého bez zvýšených nároků na prostředí tř. C 20/25	m3	3,810	základní
			0,1*(6,83*5,412+0,3*(1,9+1,9))		3,810	
13	M	M007	Dodávka a montáž rámu pro pororošť - pozinkovaný L profil s kotvením	m	15,660	základní
			6,83+6,83+1+1		15,660	
14	M	M002	Dodávka a montáž pororošťů š. 1000 mm	m	7,000	základní
15	M	M003	Zkrácení délky 1 ks pororošťu	sb	1,000	základní
D 9 Ostatní konstrukce a práce, bourání						
16	K	776201811	Demontáž PVC	m2	38,104	základní
			6,83*5,412+0,3*(1,9+1,9)		38,104	
17	K	762522812	Demontáž podlah s polštáři z prken nebo fošen	m2	38,104	základní
			6,83*5,412+0,3*(1,9+1,9)		38,104	
18	K	965082941	Odstanění násypů pod podlahami tl přes 200 mm	m3	17,324	základní
			0,5*(6,83*5,412+0,3*(1,9+1,9))		19,052	
			-0,2*0,2*5,4*8		-1,728	
19	K	783806811	Odstanění nátěrů z omítek oškrábáním	m2	18,000	základní
			1,2*(4+6+5)		18,000	
20	K	784121003	Oškrábání malby v místnostech v přes 3,80 do 5,00 m	m2	81,618	základní
			4,2*(6,83+5,412)*2-0,9*1,97		101,060	
			-1,9*2,7*2		-10,260	
			0,53*(1,9+2,7+2,7)*2		7,738	
			0,3*0,9*4		1,080	
			-18		-18,000	
21	K	978013161	Otlučení (osekání) vnitřní vápenné nebo vápenocementové omítky stěn v rozsahu 40 %	m2	99,618	základní
			4,2*(6,83+5,412)*2-0,9*1,97		101,060	
			-1,9*2,7*2		-10,260	
			0,53*(1,9+2,7+2,7)*2		7,738	
			0,3*0,9*4		1,080	
22	K	978059541	Odsékání a odebrání obkladů stěn z vnitřních obkládaček vč. omítky	m2	2,985	základní
			1,1*2,1+0,15*(0,7+1,9+1,9)		2,985	
23	K	766691914	Vyvěšení nebo zavěšení křidel dveří pl do 2 m2	kus	1,000	základní
24	K	968072455	Vybourání kovových dveřních zárubní pl do 2 m2	m2	1,576	základní
			0,8*1,97		1,576	
D 9- Ostatní práce						
25	M	M001	Vykližení místnosti bez likvidace nepotřebného nábytku	sb	1,000	základní
26	K	952901111	Vyčištění budov bytové a občanské výstavby při výšce podlaží do 4 m	m2	38,104	základní
			(6,83*5,412+0,3*(1,9+1,9))		38,104	
27	M	M006	Drobné stavební práce	sb	1,000	základní
D 94 Lešení a stavební výtahy						
28	K	949101112	Lešení pomocné pro objekty pozemních staveb s lešeňovou podlahou v přes 1,9 do 3,5 m zatížení do 150 kg/m2	m2	35,000	základní
D 997 Přesun sutě						
29	K	997013211	Vnitrostaveništní doprava suti a vybouraných hmot pro budovy v do 6 m ručně	t	36,053	základní
30	K	997013219	Příplatek k vnitrostaveništní dopravě suti a vybouraných hmot za zvětšenou dopravu suti ZKD 10 m	t	144,212	základní
			36,053*4 *Přepočtené koeficientem množství		144,212	
31	K	997013501	Odvoz suti a vybouraných hmot na skládku nebo meziskládku do 1 km se složením	t	36,053	základní
32	K	997013509	Příplatek k odvozu suti a vybouraných hmot na skládku ZKD 1 km přes 1 km	t	324,477	základní
			36,053*9 *Přepočtené koeficientem množství		324,477	
33	K	997013631	Poplatek za uložení na skládce (skládkovné) stavebního odpadu směšného	t	36,053	základní
D 998 Přesun hmot						
34	K	998018001	Přesun hmot ruční pro budovy v do 6 m	t	43,634	základní
D PSV Práce a dodávky PSV						
D 711 Izolace proti vodě, vlhkosti a plynům						
35	K	711111001	Provedení izolace proti zemní vlhkosti vodorovné za studena nátěrem penetračním	m2	38,104	základní
			6,83*5,412+0,3*(1,9+1,9)		38,104	
36	K	711112001	Provedení izolace proti zemní vlhkosti svislé za studena nátěrem penetračním	m2	6,147	základní
			0,45*6,83*2		6,147	
37	M	111631500	lak asfaltový PENETRAL ALP- 9 kg	t	0,017	základní
			(6,83*5,412+0,3*(1,9+1,9))*0,0004		0,015	
			(0,45*6,83*2)*0,0004		0,002	

38	K	711141559	Provedení izolace proti zemní vlhkosti pásy přitavením vodorovné NAIP 6,83*5,412+0,3*(1,9+1,9)	m2	38,104	základní
	VV				38,104	
39	K	711142559	Provedení izolace proti zemní vlhkosti pásy přitavením svislé NAIP 0,45*6,83*2	m2	6,147	základní
	VV				6,147	
40	M	6283228001	<i>pás asfaltový natavitelný</i> (6,83*5,412+0,3*(1,9+1,9))*1,2 0,45*6,83*2*1,2 6,899	m2	60,000	základní
	VV				45,725	
	VV				7,376	
	VV				6,899	
41	K	998711201	Přesun hmot procentní pro izolace proti vodě, vlhkosti a plynům v objektech v do 6 m	%	1,000	základní
	D	713	Izolace tepelné			
42	K	713121111	Montáž izolace tepelné podlah volně kladenými rohožemi, pásy, dílci, deskami 1 vrstva 6,83*5,412+0,3*(1,9+1,9)	m2	38,104	základní
	VV				38,104	
43	M	28375033	<i>deska EPS 150 pro konstrukce s vysokým zatížením λ=0,035 tl 150mm</i> (6,83*5,412+0,3*(1,9+1,9))*1,05 40,009*1,05 *Přepočtené koeficientem množství	m2	42,009	základní
	VV				40,009	
	VV				42,009	
44	K	998713201	Přesun hmot procentní pro izolace tepelné v objektech v do 6 m	%	1,000	základní
	D	720	Zdravotnicka			
45	M	M008	<i>Nové rozvody vody a kanalizace k pracovním stolům</i>	sb	1,000	základní
46	K	725210821	Demontáž umyvadel bez výtokových armatur	soubor	1,000	základní
47	K	725820801	Demontáž baterie nástěnné	soubor	1,000	základní
48	M	725 10-0011.RA0	<i>Dodávka a montáž umyvadla, baterie a sifonu</i>	sb	1,000	základní
	D	741	Elektroinstalace			
49	M	M004	<i>Úprava elektroinstalace (dle Popisu přípravy rozvodů)</i>	sb	1,000	základní
50	M	M009	<i>Výměna stávajícího osvětlení (dle Protokolu o provedených výpočtech osvětlení)</i>	sb	1,000	základní
78	K		Revize elektroinstalační	kpl	1,000	základní
	D	763	Konstrukce suché výstavby			
51	K	763131411	Kazetový podhled z akustických desek 600 x 600 mm, 6,83*5,412	m2	36,964	základní
	VV				36,964	
52	K	763131751	Montáž parotěsné zábrany do podhledu 6,83*5,412	m2	36,964	základní
	VV				36,964	
53	M	28329274	<i>fólie PE vyztužená pro parotěsnou vrstvu (reakce na oheň - třída E) 110g/m2</i>	m2	50,000	základní
54	K	763001	Tmelení okraje stropu po obvodu (6,83+5,412)*2	m	24,484	základní
	VV				24,484	
55	K	998763401	Přesun hmot procentní pro sádkartonové konstrukce v objektech v do 6 m	%	1,000	základní
	D	766	Konstrukce truhlářské			
56	K	766660171	Montáž dveřních křídel otvíracích jednokřídlových s do 0,8 m do obložkové zárubně	kus	1,000	základní
57	M	61161002	<i>dveře jednokřídlé plně 800x1970mm</i>	kus	1,000	základní
58	K	766660729	Montáž dveřního interiérového kování - štítku s klikou	kus	1,000	základní
59	M	54914622	<i>kování dveřní</i>	kus	1,000	základní
60	K	766682111	Montáž zárubní obložkových pro dveře jednokřídlové	kus	1,000	základní
61	M	61182307	<i>zárubeň jednokřídlá obložková 800x1970 mm</i>	kus	1,000	základní
62	K	998766201	Přesun hmot procentní pro konstrukce truhlářské v objektech v do 6 m	%	1,000	základní
	D	771	Podlahy z dlaždic, PVC			
48	K	762511226	Podlahové konstrukce podkladové z dřevostěpkových "vrchní vrstva z desek Durelis" 112,2	m2	31,274	
	VV					
49	K	762511266	Podlahové konstrukce podkladové z dřevostěpkových "podkladní vrstva" 112,2	m2	31,274	
	VV					
50	K	762512261	Podlahové konstrukce podkladové montáž roštu	m	144,500	
	VV					
	VV					
	VV					
	VV					
51	M	61223264	<i>hranol konstrukční KVH lepený průřezu 100x100-280mm</i>	m3	2,170	
	VV					
53	K	762595001	Spojovací prostředky podlah a podkladových konstrukcí	m2	5,735	
54	K	998762201	Přesun hmot pro konstrukce tesarské stanoveny procentní	%	2 733,350	
78	K	776222111	Montaz podlahovin z PVC lepenim 2-slozkovym lepidlem	m2	31,274	
79	M	27251011	<i>podlahovina pryžová průmyslová tl 3mm šedá</i> 40*1,1 *Přepočtené koeficientem množství	m2	31,274	
	VV					
80	K	776411112	Montáž soklíků lepením obvodových, výšky přes 80 do 100	m	23,000	
81	M	28411010	<i>lišta soklůva PVC 20x100mm</i> 70*1,02 *Přepočtené koeficientem množství	m	23,000	
	VV					
82	K	998776201	Přesun hmot pro podlahy poviakové stanoveny procentní	%	1 000,000	
63	K	771574112	Montáž podlah keramických hladkých lepených flexibilním 6,83*(5,412-1)+0,3*(1,9+1,9)	m2	31,274	základní
	VV				31,274	
64	K	771474113	Montáž soklů z dlaždic keramických rovných flexibilní lepidlo (6,83+5,412)*2-2-6,83+0,3*4-1-1	m	14,854	základní
	VV				14,854	
65	M	597613095	<i>dlaždice keramické, 30 x 60 cm, šedá, matná, ratifikovaná,</i>	m2	37,372	základní

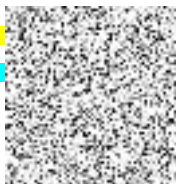
W		31,274*1,1			34,401		
W		14,854*0,1*2			2,971		
66	K	771591185	Podlahy - řezání keramických dlaždic rovné	m	21,200	základní	
W		(8,4+8,4+4,4)			21,200		
67	K	998771201	Přesun hmot procentní pro podlahy z dlaždic v objektech v do 6 m	%	1,000	základní	
D	781	Dokončovací práce - obklady					
68	K	781474154	Montáž obkladů vnitřních keramických velkoformátových	m2	18,525	základní	
W		2,2*(2+6,83)-0,8*1,97+0,15*(0,7+1,9+1,9)			18,525		
69	M	597612552	obkladačky keramické 30 x 60 cm, bílošedá, matná,	m2	20,378	základní	
W		18,525*1,1			20,378		
70	K	998781201	Přesun hmot procentní pro obklady keramické v objektech v do 6 m	%	1,000	základní	
D	783	Dokončovací práce - nátěry					
71	K	783903170	Provedení penetrační nátěru hrubých betonových podlah a	m2	12,977	základní	
W		(0,45+1+0,45)*6,83			12,977		
72	K	783907160	Provedení krycího dvojnásobného nátěru betonové podlahy	m2	12,977	základní	
W		(0,45+1+0,45)*6,83			12,977		
73	M	783812100	Penetrování a základní nátěr soklu	m2	18,000	základní	
W		1,2*(4+6+5)			18,000		
74	M	783812101	Vrchní olejový nátěr soklu 2x	m2	18,000	základní	
W		1,2*(4+6+5)			18,000		
75	M	M005	Nátěr potrubí a nástřik radiátorů	sb	1,000	základní	
D	784	Dokončovací práce - malby a tapety					
76	K	784181111	Základní jednonásobná penetrace podkladu v místnostech	m2	61,291	základní	
W		4,2*(6,83+5,412)*2-0,9*1,97			101,060		
W		-1,9*2,7*2			-10,260		
W		0,53*(1,9+2,7+2,7)*2			7,738		
W		0,3*0,9*4			1,080		
W		-1,2*(4+6+5)			-18,000		
W		-2,2*(2+6,83)-0,8*1,97+0,15*(0,7+1,9+1,9)			-20,327		
77	K	784221101	Dvojnásobné bílé malby ze směsí za sucha dobře	m2	61,291	základní	
W		4,2*(6,83+5,412)*2-0,9*1,97			101,060		
W		-1,9*2,7*2			-10,260		
W		0,53*(1,9+2,7+2,7)*2			7,738		
W		0,3*0,9*4			1,080		
W		-1,2*(4+6+5)			-18,000		
W		-2,2*(2+6,83)-0,8*1,97+0,15*(0,7+1,9+1,9)			-20,327		

Méně práce

Více práce

Původní cena

Nová cena



Číslo položky	Název položky	Počet	MJ	Jednotková cena za dodávku	Celková cena za dodávku
1	Potrubní ventilátor D315 - tiché provedení	1	ks		
2	Regulace otáček	1	ks		
3	Regulační klapka do potrubí D250	1	ks		
4	Pružné manžety D315	2	ks		
5	Krček s regulací	4	ks		
6	Odtahový anemostat 400x400	4	ks		
7	Potrubí hranaté	1	kpl		
8	Potrubí kruhové	1	kpl		
9	Průraz obchodovým zdívm	1	kpl		
10	Revize	1	kpl		
11	Kompletní elektro (kabeláž mezi jednotkami a ovládáním, revize)	1	kpl		
12	Demontáž a likvidace stávajícího podhledu	1	kpl		
13	Společný montážní materiál (závěsný, těsnící a spojovací materiál)	1	kpl		

Cena celkem bez DP
Cena celkem s DPH

KRYCÍ LIST SOUPISU PRACÍ

Stavba:

Objekt:

KSO:

Místo:

Zadavatel:

Uchazeč:

Projektant:

Zpracovatel:

Poznámka:

CC-CZ:

Datum:

IČ:

DIČ:

IČ:

DIČ:

IČ:

DIČ:

IČ:

DIČ:

Cena bez DPHDPH základní
snížená

Základ daně

Sazba daně

Cena s DPH**v CZK**

Datum:

Projektant:

Zpracovatel:

Cena celkem [CZK]**PSV - Práce a dodávky PSV**

776 - Podlahy povlakové

783 - Dokončovací práce - nátěry

784 - Dokončovací práce - malby a tapety

Datum:

Projektant:

Zpracovatel:

Ty p	Kód	Popis	MJ	Množství	J.cena [CZK]	Cena celkem [CZK]	DPH
D	PSV	Práce a dodávky PSV					
D	776	Podlahy povlakové					
11	K 776410811	Demontáž soklíků nebo lišt pryžových nebo plastových	m	29,400			základní
12	K 776411111	Montáž soklíků lepením obvodových, výšky do 80 mm	m	29,400			základní
13	M 28411009	lišta soklová PVC 18x80mm	m	29,400			základní
18	D 783	Dokončovací práce - nátěry					
19	K 783813131	Penetrační syntetický nátěr hladkých, tenkovrstvých zrnitých a štukových omítek	m2	44,000			základní
20	K 783817421	Krycí dvojnásobný syntetický nátěr hladkých, zrnitých tenkovrstvých nebo štukových omítek	m2	44,000			základní
21	K 783806811	Odstranění nátěrů z omítek oškrábáním	m2	44,000			základní
22	D 784	Dokončovací práce - malby a tapety					
23	K 784111001	Oprášení (ometení) podkladu v místnostech výšky do 3,80 m	m2	88,000			základní
24	K 784121001	Oškrábání malby v místnostech výšky do 3,80 m	m2	44,000			základní
25	K 784121011	Rozmývání podkladu po oškrábání malby v místnostech výšky do 3,80 m	m2	44,000			základní
26	K 784181121	Penetrace podkladu jednonásobná hloubková v místnostech výšky do 3,80 m	m2	44,000			základní
28	K 784211101	Malby z malířských směsí otěruvzdorných za mokra dvojnásobné, bílé za mokra otěruvzdorné výborně v	m2	44,000			základní

KRYCÍ LIST SOUPISU PRACÍ

Stavba:

Objekt:

KSO:

Místo:

Zadavatel:

Uchazeč:

Projektant:

Zpracovatel:

Poznámka:

CG-CZ:

Datum:

IČ:

DIČ:

IČ:

DIČ:

IČ:

DIČ:

IČ:

DIČ:

Cena bez DPH

DPH základní
snížená

Základ daně

Sazba daně

Výše daně

Cena s DPH

v CZK

Datum:

Projektant:

Zpracovatel:

Cena celkem [CZK]

PSV - Práce a dodávky PSV

776 - Podlahy povlakové

783 - Dokončovací práce - nátěry

784 - Dokončovací práce - malby a tapety

Datum:

Projektant:

Zpracovatel:

Ty
p

Kód

Popis

MJ

Množství

J.cena [CZK]

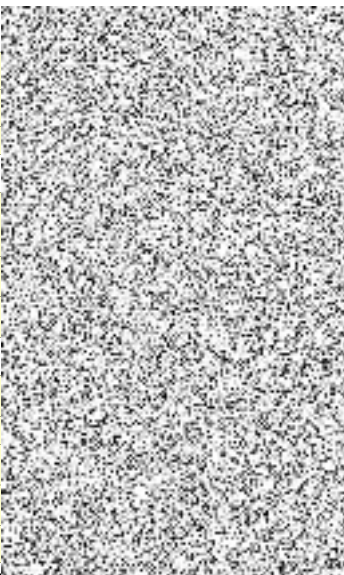
Cena celkem [CZK]

Cenová soustava

DPH

D PSV

Práce a dodávky PSV

D 776 Podlahy povlakové							základní		
K	776410811	Demontáž soklíků nebo lišt pryžových nebo plastových	m	26,740	100,00				
K	776411111	Montáž soklíků lepením obvodových, výšky do 80 mm	m	26,740	177,00				
M	28411009	lišta soklová PVC 18x80mm	m	26,740	233,00				
D 783 Dokončovací práce - nátěry									
K	783813131	Penetrační syntetický nátěr hladkých, tenkovrstvých zrnitých a štukových omítek	m2	41,000	74,00				
K	783817421	Krycí dvojnásobný syntetický nátěr hladkých, zrnitých tenkovrstvých nebo štukových omítek	m2	41,000	98,00				
K	783806811	Odstranění nátěrů z omítek oškrábáním	m2	41,000	150,00				
D 784 Dokončovací práce - malby a tapety									
K	784111001	Oprášení (ometení) podkladu v místnostech výšky do 3,80 m	m2	82,000	30,00				
K	784121001	Oškrábání malby v místnostech výšky do 3,80 m	m2	41,000	74,00				
K	784121011	Rozmývání podkladu po oškrábání malby v místnostech výšky do 3,80 m	m2	41,000	74,00				
K	784181121	Penetrace podkladu jednonásobná hloubková v místnostech výšky do 3,80 m	m2	41,000	30,00				
K	784211101	Malby z malířských směsí otěruvzdorných za mokra dvojnásobné, bílé za mokra otěruvzdorné výborně v	m2	41,000	98,00				

KRYCÍ LIST SOUPISU PRACÍ

Stavba:

Objekt:

KSO:

Místo:

Zadavatel:

Uchazeč:

Projektant:

Zpracovatel:

Poznámka:

CC-CZ:

Datum:

IČ:

DIČ:

IČ:

DIČ:

IČ:

DIČ:

IČ:

DIČ:

Cena bez DPH

 DPH základní
snížená

Základ daně

Sazba daně

Výše daně

Datum:

Projektant:

Zpracovatel:

Cena celkem [CZK]

PSV - Práce a dodávky PSV

762 - Konstrukce tesařské

776 - Podlahy povlakové

783 - Dokončovací práce - nátěry

784 - Dokončovací práce - malby a tapety

Datum:

Projektant:

Zpracovatel:

 Ty
p

Kód

Popis

MJ

Množství

J.cena [CZK]

Cena celkem [CZK]

Cenová soustava

DPH

D PSV Práce a dodávky PSV

D 762 Konstrukce tesařské

K	762511274	Podlahové kce podkladové z desek OSB tl 18 mm broušených na pero a drážku šroubovaných	m2	75,200	ÚRS 2022 02	základní
K	762526811	Demontáž podlah z dřevotřísky, překližky, sololitu tloušťky do 20 mm bez polštářů	m2	75,200	ÚRS 2022 02	základní
K	998762102	Přesun hmot tonážní pro kce tesařské v objektech v přes 6 do 12 m	t	0,851	ÚRS 2022 02	základní
K	997013511	Odvoz sutí a vybouraných hmot z meziskládky na	t	2,256	ÚRS 2022 02	základní
K	997013509	Odvoz sutí a vybouraných hmot na skládku nebo	t	42,864	ÚRS 2022 02	základní
K	997013631	Poplatek za uložení na skládce (skládkovné) stavebního odpadu směsného kód odpadu 17 09 04	t	2,256	ÚRS 2022 02	základní

Online PSC https://podminky.urs.cz/item/CS_URS_2021_02/998772201

D 776 Podlahy povlakové

K	776111311	Příprava podkladu vysátí podlah	m2	75,200	ÚRS 2022 02	základní
K	776201812	Demontáž povlakových podlahovin lepených ručně s podložkou	m2	75,200	ÚRS 2022 02	základní
K	776221111	Lepení pásů z PVC standardním lepidlem	m2	75,200	ÚRS 2022 02	základní
M	28411012	homogenní, třída zátěže vysoká, R10, hořlavost Bfl S1, bez ftalátů, PVC po odsouhlasení ředitelky školy	m2	82,720	ÚRS 2022 02	základní
K	776410811	Demontáž soklíků nebo lišt pryžových nebo plastových	m	36,138	ÚRS 2022 02	základní
K	776411111	Montáž soklíků lepením obvodových, výšky do 80 mm	m	36,138	ÚRS 2022 02	základní
M	28411009	lišta soklová PVC 18x80mm	m	36,138	ÚRS 2022 02	základní
K	997013511	Odvoz sutí a vybouraných hmot z meziskládky na	t	0,226	ÚRS 2022 02	základní
K	997013509	Odvoz sutí a vybouraných hmot na skládku nebo	t	4,286	ÚRS 2022 02	základní
K	997013813	Poplatek za uložení stavebního odpadu na skládce (skládkovné) z plastických hmot zaříděného do Katalogu odpadů pod kódem 170 203	t	0,218	ÚRS 2022 02	základní
K	998776101	Přesun hmot tonážní pro podlahy povlakové v objektech v přes 6 do 12 m	t	0,226	ÚRS 2022 02	základní
48	K	Podlahové konstrukce podkladové z dřevostěpkových desek OSB jednovrstvých lepených na pero a drážku	m2	75,200		

vv "vrchní vrstva z desek Durelis® 112,2

50	K	Podlahové konstrukce podkladové montáž roštu podkladového	m	166,500		
51	M	hranol konstrukční KVH lepený průřezu 100x100-280mm nepohledový	m3	3,930		

D 783 Dokončovací práce - nátěry

K	783813131	Penetrační syntetický nátěr hladkých, tenkovrstvých zrnitých a štukových omítek	m2	56,000	CS ÚRS 2022 02	základní
K	783817421	Krycí dvojnásobný syntetický nátěr hladkých, zrnitých tenkovrstvých nebo štukových omítek	m2	56,000	CS ÚRS 2022 02	základní
K	783806811	Odstranění nátěrů z omítek oškrábáním	m2	56,000	CS ÚRS 2022 02	základní

D 784 Dokončovací práce - malby a tapety

K	784111001	Oprášení (ometení) podkladu v místnostech výšky do 3,80 m	m2	145,000	CS ÚRS 2022 02	základní
K	784121001	Oškrábání malby v místnostech výšky do 3,80 m	m2	89,000	CS ÚRS 2022 02	základní
K	784121011	Rozmývání podkladu po oškrábání malby v místnostech výšky do 3,80 m	m2	89,000	CS ÚRS 2022 02	základní
K	784181121	Penetrace podkladu jednonásobná hloubková v místnostech výšky do 3,80 m	m2	89,000	CS ÚRS 2022 02	základní
K	784191007	Čištění vnitřních ploch hrubý úklid po provedení malířských prací omytím podlah	m2	75,200	CS ÚRS 2022 02	základní
K	784211101	Malby z malířských směsí otěruvzdorných za mokra dvojnásobné, bílé za mokra otěruvzdorné výborně v	m2	89,000	CS ÚRS 2022 02	základní

Rozvody elektra, vody, odpady

K		Rozvody odpadu (dle Popisu přípravy rozvodů)	kpl	1,000		
K		Rozvody vody (dle Popisu přípravy rozvodů)	kpl	1,000		
K		Úprava elektroinstalace (dle Popisu přípravy rozvodů)	kpl	1,000		
K		Revize elektroinstalační	kpl	1,000		

Méně práce

Více práce

Původní cena

Nová cena