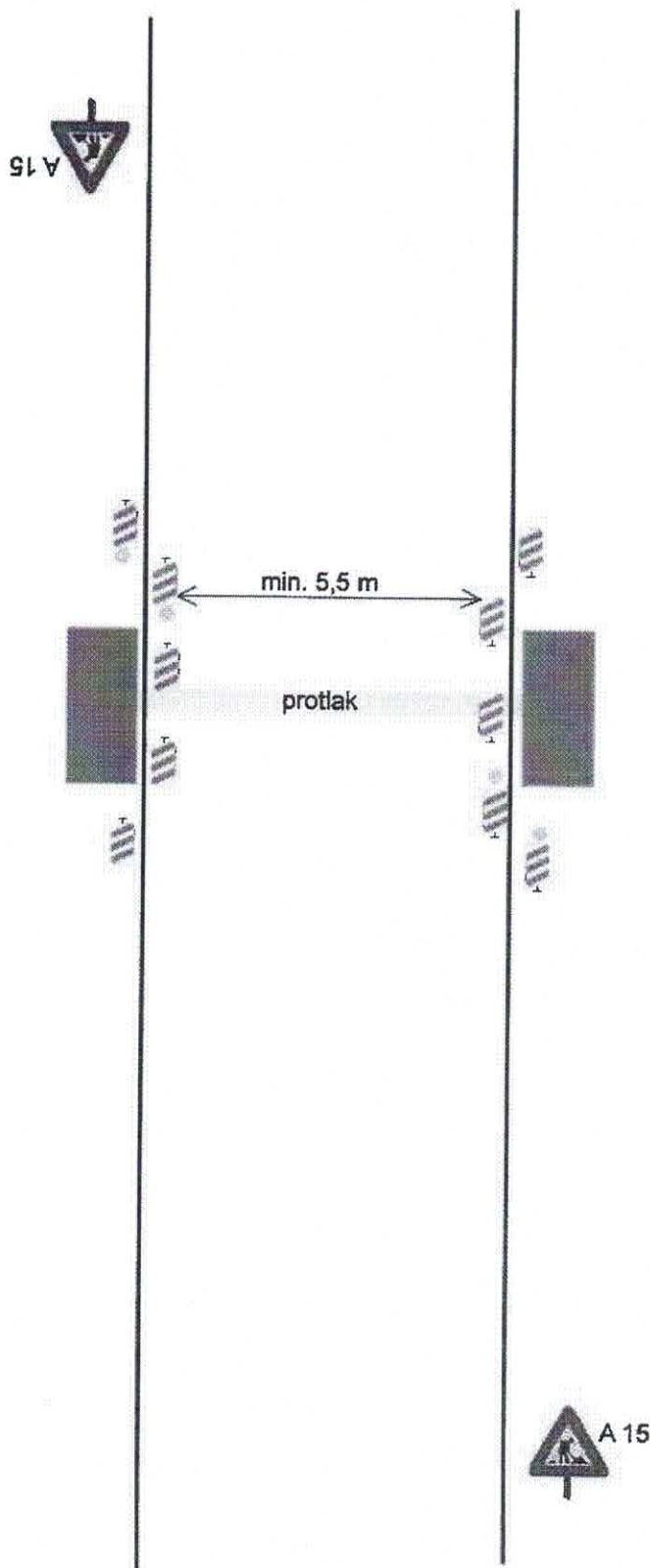


Mastířovice - silnice III/26115 - ul. Štětská - nové OM - startovací jámy pro protlak



### Schéma B/3

Silnice s malým dopravním zatížením nebo v dopravně zklidněné oblasti při malém zúžení.

podélná uzávěra oboustrannými směrovacími deskami  
odstup max. 10 m

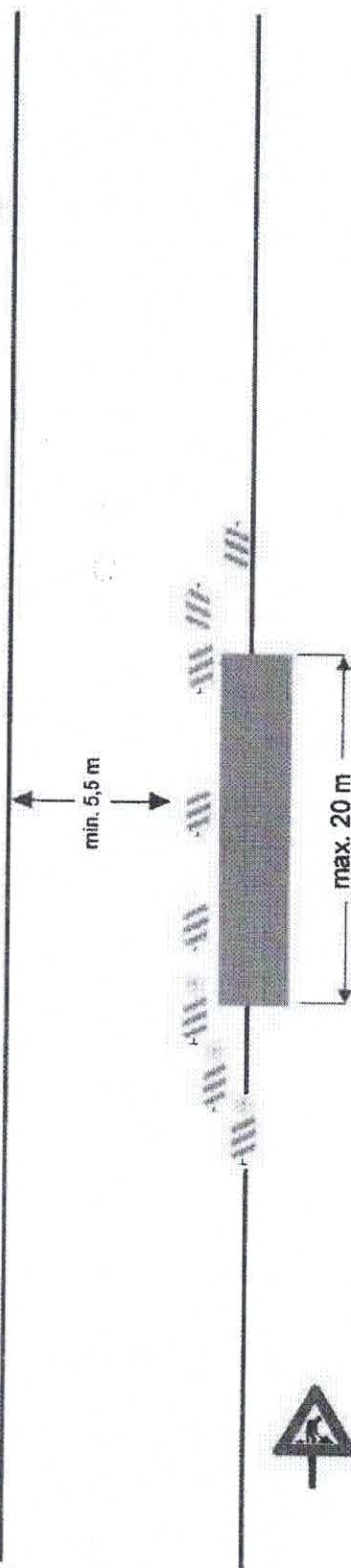
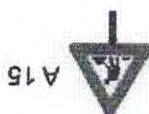
příčná uzávěra jednostrannými směrovacími deskami  
odstup podélně 1 - 2 m  
příčně 0,6 - 1 m  
výstražná světla typu 1 na každé směrovací desce

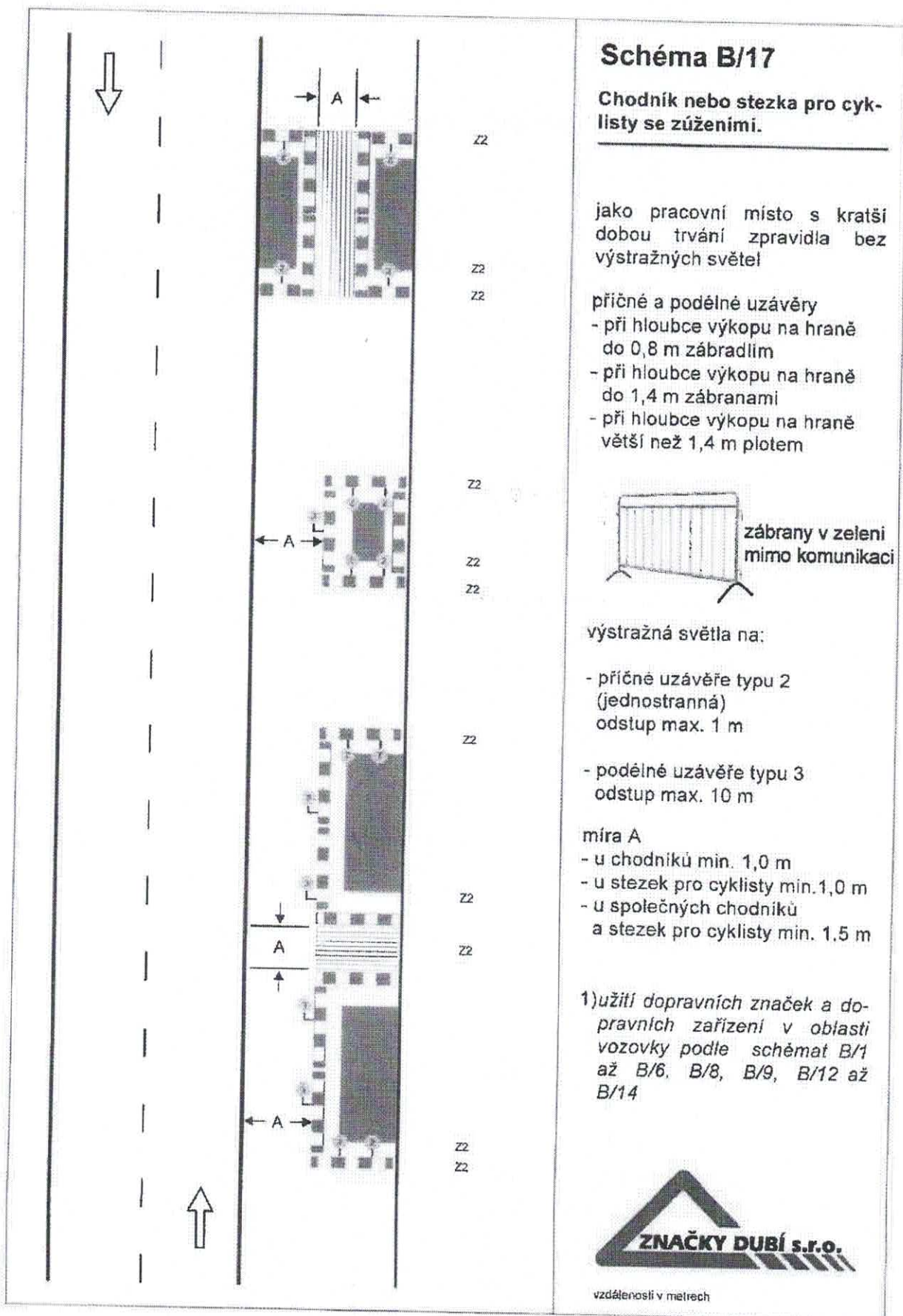
### Schéma B/1

Silnice s malým dopravním zatížením nebo v dopravně zklidněné oblasti při malém zúžení.

podélná uzávěra oboustrannými směrovacími deskami  
odstup max. 10 m

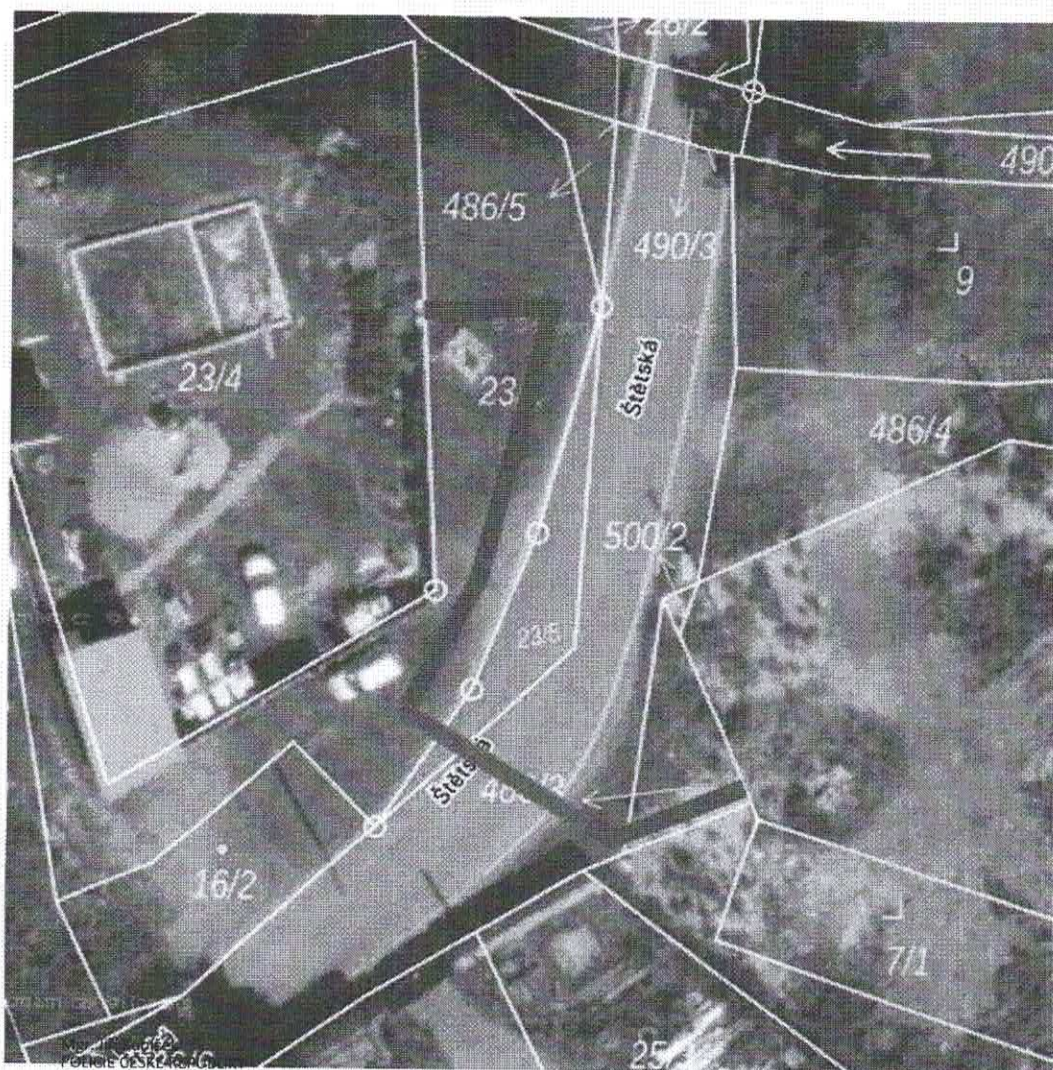
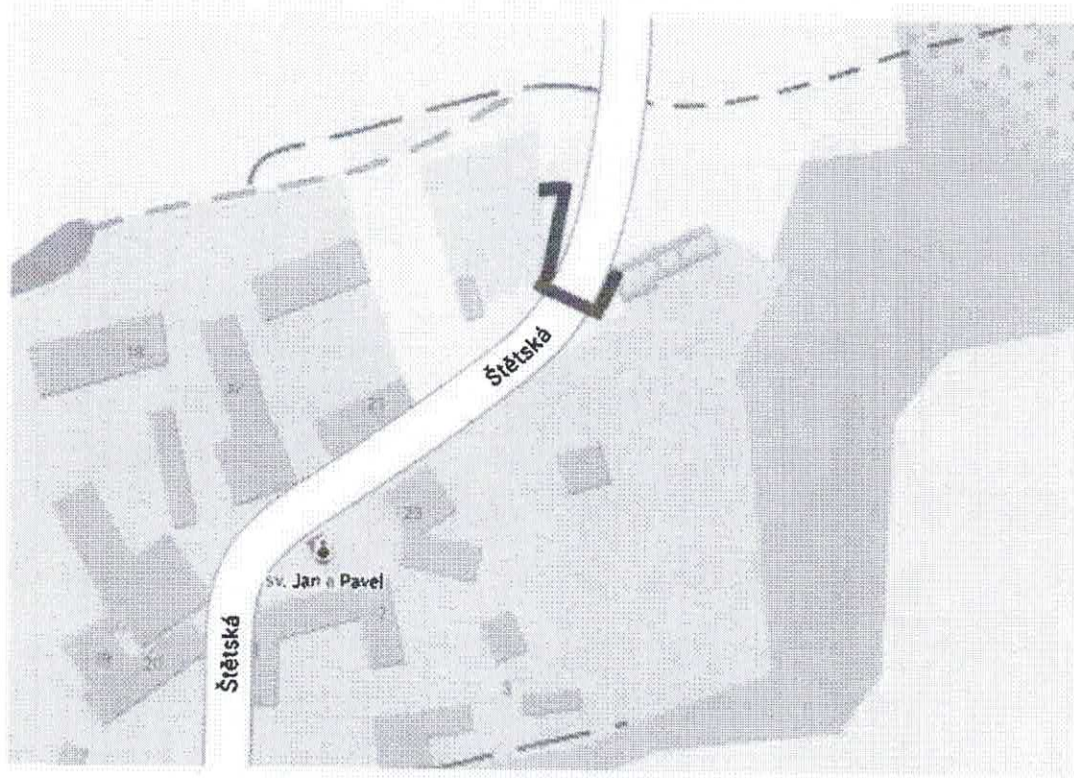
příčná uzávěra jednostrannými směrovacími deskami  
odstup podélně 1 - 2 m  
příčně 0,6 - 1 m  
výstražná světla typu 1 na každé směrovací desce







# Mastířovice - silnice III/26115 - ul. Štětská - nové OM



Důvod podepsání: Za správnost vyhotovení  
Čas podepsání: 07.08.2024 9:39:39

otevřený výkop

protlak

