

DODATEK Č. 1

(dále jen „Dodatek“) KE SMLOUVĚ O DÍLO ze dne 9. 6. 2025 (dále jen „Smlouva“)

uzavřený v souladu se zákonem č. 89/2012 Sb., občanský zákoník, ve znění
pozdějších předpisů

OBJEDNATEL:

Město Roudnice nad Labem

Karlovo náměstí 21

413 01 Roudnice nad Labem

Zastoupené: Ing. Františkem Padělkem, starostou

IČ: 00264334

DIČ: CZ00264334

Bankovní spojení: 94-3484530297/0100, Komerční banka, a.s.

(dále jen „objednatel“)

ZHOTOVITEL:

Název: **Aleš Cikánek**

Sídlo: České Kopisty 104, 411 55 Terezín

IČ: 67234909

DIČ:

zastoupený: Alešem Cikánkem

bankovní spojení: vedený u Moneta Money bank

(dále jen „zhotovitel“)

(objednatel a zhotovitel dále též společně jen jako „smluvní strany“)

Smluvní strany se dohodly, že v souladu se Smlouvou uzavřenou dne 9. 6. 2025 na stavbu
„**Oprava povrchu zpevněných ploch před ZŠ Krabčická v Roudnici nad Labem**“. uzavírají
tento Dodatek č. 1, kterým se mění tato Smlouva následovně.

ZMĚNA SMLOUVY

Při realizaci díla, byly zjištěny skutečnosti, které nebyly v době podpisu Smlouvy známy. Z tohoto důvodu vyvstala v průběhu plnění Zhotovitele potřeba víceprací a méněprací, které nebylo možné při podpisu Smlouvy předvídat.

a. Mění se článek 1.2 Smlouvy tak, že:

Smluvní strany se dohodly na nezbytné úpravě předmětu plnění ve formě „méněprací a víceprací“. Detailní popis jednotlivých změn, včetně oceněných rozpočtů, je uveden ve změnovém listu č. 1, který tvoří přílohu č. 1 tohoto Dodatku.

b. Mění se článek 4.1 Smlouvy tak, že cena za provedení díla bude navýšena o rozdíl cen víceprací a méněprací dle tohoto Dodatku č. 1, která je podrobně vyčíslena v příloze č. 1 tohoto Dodatku:

Smluvní strany se dále dohodly na změně ceny díla dle čl. IV. odst. 4.3 Smlouvy, kdy Cena za provedení Díla uvedená v čl. IV. odst. 4.1 Smlouvy a v příloze č. 1 Smlouvy – Oceněný výkaz výměr, bude zvýšena o rozdíl mezi vícepracemi a méněpracemi dle tohoto Dodatku, který je podrobně vyčíslen v příloze č. 1 tohoto Dodatku.

Cena za provedení Díla bez DPH dle Smlouvy se na základě změny předmětu plnění dle Dodatku č. 1 zvyšuje o 146.638,08 bez DPH tj. 177.432,08 vč. DPH. S ohledem na tuto skutečnost se mění cena sjednaná v čl. 4.1 Smlouvy tak, že nově se sjednává cena za provedení díla v následující výši:

Cena za provedení díla bez DPH činí: **1.381.205,97 Kč.**

Hodnota DPH činí: 290.053,25,- Kč.

Cena za provedení díla včetně DPH činí: **1.671.259,22 Kč.**

2. ZÁVĚREČNÉ USTANOVENÍ

Tento Dodatek č. 1 je vyhotoven ve 4 stejnopisech, z nichž každá ze Smluvních stran obdrží po dvou.

Ostatní ustanovení Smlouvy neřešené tímto Dodatkem č. 1 zůstávají v původním a nezměněném znění.

Město Roudnice nad Labem osvědčuje touto doložkou ve smyslu ust. § 41 zákona č.128/2000 Sb., o obcích, ve znění pozdějších předpisů, že ohledně uzavření tohoto Dodatku č. 1 ke

smlouvě byly splněny všechny zákonné podmínky, jimiž zákon č.128/2000 Sb. podmiňuje platnost právního jednání obce. Tento Dodatek č. 1 ke Smlouvě byl schválen usnesením Rady města Roudnice nad Labem č. 373/2025 dne 27.8.2025.

Smluvní strany prohlašují, že si tento Dodatek přečetly, že obsah Dodatku č. 1 je pro ně srozumitelný a na důkaz toho, co bylo sjednáno, připojují Smluvní strany své podpisy.

Dodatek č. 1 nabývá platnosti dnem podpisu oběma smluvními stranami a účinnosti dnem zveřejnění v registru smluv v souladu se zákonem č. 340/2015 Sb., o registru smluv, ve znění pozdějších předpisů.

Nedílnou součástí tohoto Dodatku č. 1 je následující příloha:

Příloha č. 1 ZL oceněný rozpočet

Příloha č. 2 Vyhodnocení provedených zkoušek – stanovení únosnosti a míry zhutnění zemní pláně komunikace

V Roudnici nad Labem dne _____



Objednatel
Ing. František Padělek
starosta města

V Českých Kopistech dne _____



Zhotovitel
Aleš Cikánek

Oprava povrchu zpevněných ploch před ZŠ Krabčická v Roudnici nad Labem

Změnové listy					Poznámky
	Změnový list číslo	Změnový list popis	Částka bez DPH	Částka s DPH	
SoD			1 234 567,89 Kč	1 493 827,15 Kč	
Dodatek č. 1	ZL č. 1	Sanace zemní pláně a skutečně provedené práce	146 638,08 Kč	177 432,08 Kč	
	Celkem odsouhlaseno (Dod. č. 1)		146 638,08 Kč	177 432,08 Kč	
SOUHRN VÍCEPRACÍ A MĚNĚPRACÍ ZA ZAKÁZKU			146 638,08 Kč	177 432,08 Kč	
SOUHRN ZA ZAKÁZKU			1 381 205,97 Kč	1 671 259,22 Kč	

Roudnice nad Labem- ZŠ Krabčická, obnova zpevněných ploch
 Změnový list. Č.1. Sanace podloží, odpočty a přípočty.

pol.č.	Kód	Popis	MJ	Výměra	Jedn. Cena	Cena Celkem
		SO 01: Obnova zpevněného povrchu				
		001: Zemní práce				
5	122151102	t				
		v				
7	167151101					
8	162751117	v				
9	162751119	z				
	181351105	s				
	171152501					
10	171251201	t				
11	171201231	s				
12	181151391					
26	564851111					
	564951313					
	721242106	t				
	41110	t				
	113106121					
	596811120	z				
	899133211	ε				
	42330					
	129911121	r				
		v				
	58380207	t				
	91624XDOP	s				
Celkem:						146 638,080 Kč



VYHODNOCENÍ PROVEDENÝCH ZKOUŠEK STANOVENÍ ÚNOSNOSTI A MÍRY ZHUTNĚNÍ ZEMNÍ PLÁNĚ KOMUNIKACE

dle ČSN 72 1006 – Kontrola zhutnění zemin a sypanin
příloha A – statická zatěžovací zkouška pro pozemní komunikace

Stavba: Obnova zpětného povrchu areálu ZŠ Roudnice nad Labem, Krabčická
Objekt: Komunikace

Číslo zakázky: 5001/25
Objednavatel: Aleš Cikánek, České Kopisty 104, 412 01 Terezín

Datum zkoušek: 3.7.2025

Požadovaná hodnota modulu přetvárnosti: $E_{def,2} \geq 30$ MPa – zemní pláň
Požadovaný poměr modulů přetvárnosti: $E_{def,2}/E_{def,1} \leq 2,5$

Zkouška číslo	Situování zkoušky (staničení)	Modul přetvárnosti [MPa]		Poměr $E_{def,2}/E_{def,1}$	Vyhodnocení
		$E_{def,1}$	$E_{def,2}$		
1081	Zemní pláň Viz.schéma	7,7	12,4	1,61	nevyhovuje

Statická zatěžovací zkouška provedená v úrovni zemní pláně komunikace **neprokázala** v kontrolním místě požadovanou hodnotu modulu přetvárnosti $E_{def,2} \geq 30$ MPa. Vzájemný poměr příslušných modulů přetvárnosti $E_{def,2}/E_{def,1}$ byl stanoven v požadovaných mezích. Na základě dosažených výsledků zatěžovací zkoušky geotechnik zhotovitele stavby konstatuje, že **únosnost zemní pláně komunikace je v kontrolovaném úseku nevyhovující a proto se doporučuje provést odtěžení neúnosných zemin v úrovni aktivní zóny o mocnosti 0,3 m a nahradit vhodným materiálem např. betonovým recyklátem nebo šterkodrtí.**

Vyhodnocení vypracoval:



autorizovaný inženýr v oboru geotechnika

V Teplicích dne: 3.7.2025

Protokol o zkoušce

číslo: SZZ 1081/25/81

Zakázka číslo: 5001/25.

Zákazník: Aleš Cikánek, České Kopisty 104, 412 01 Terezín

Stavba: Obnova zpětného povrchu areálu ZŠ Roudnice nad Labem, Krabčická

Datum zkoušky: 3.7.2025

Číslo zkoušky: 1081

Místo: Komunikace

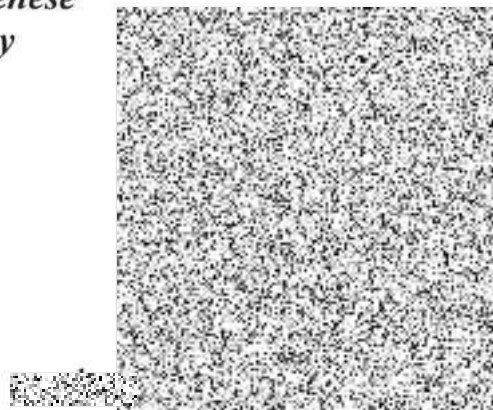
Zkouška byla provedena in – situ dle normy:
ČSN 72 1006 – Kontrola zhutnění zemin a sypanin – příloha A

Data sdělená zákazníkem, za která laboratoř nenes
odpovědnost: místo, staničení, vzdálenost od osy

Protokol o zkoušce zkontroloval a schválil:

Datum vydání protokolu: 3.7.2025


Výsledek zkoušky v tomto protokolu se vztahuje pouze k předmětu, datu a času zkoušky.
Bez písemného souhlasu zkušební laboratoře se nesmí protokol produkovat jinak, než celý.
Hodnoty nejistot měření jsou uvedeny na protokolu pouze na základě žádosti zákazníka



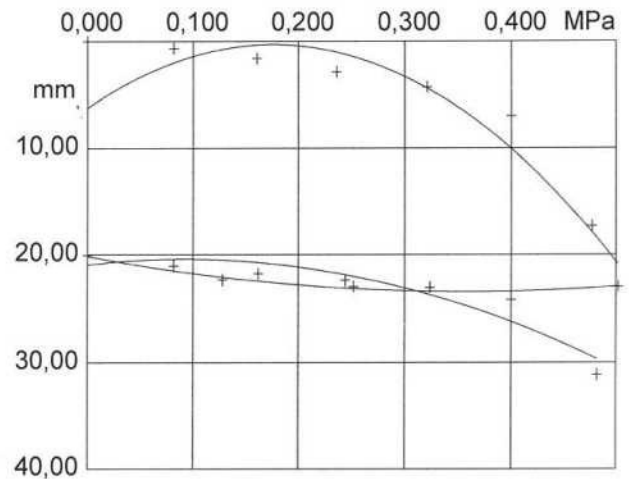
PROTOKOL O STATICKÉ ZATĚŽOVACÍ ZKOUŠCE

Číslo zkoušky: SZZ 1081/25/81
Stavba a objekt: Obnova zpětného povrchu areálu ZŠ Roudnice nad Labem, Krabčiči

Začátek měření: 03.07.25 11:13
Typ zařízení: ECM-Static v.č. 015
Typ zkoušky: ČSN 72 1006/A
Velikost desky: 300 mm
Převodový poměr: 1:2

Místo: Komunikace
Staničení: viz. schéma
Vzdál. od osy: -
Zemina: Jílovité hlíny
Podloží: Jílovité hlíny
Počasí: Polojasno 23°C
Jméno: 
Pozn.1: Měřeno v úrovni zemní pláně
Pozn.2:

	1.cyklus		2.cyklus	
	p/MPa	s/mm	p/MPa	s/mm
	0,000	0,00	0,000	20,06
1	0,082	0,65	0,082	21,02
2	0,161	1,62	0,162	21,72
3	0,236	2,87	0,244	22,34
4	0,321	4,29	0,324	22,98
5	0,400	7,02	0,400	24,14
6	0,477	17,26	0,482	31,14
7	0,502	22,92		
1	0,252	22,90	0,000	0,00
2	0,128	22,31		
3	0,000	20,06		



Stat. modul def.: E01= 7,7 MPa
Stat. modul def.: E02= 12,4 MPa
Poměr: E02/E01= 1,61

konec protokolu

VYHODNOCENÍ PROVEDENÝCH ZKOUŠEK STANOVENÍ ÚNOSNOSTI A MÍRY ZHUTNĚNÍ PODKLADNÍ VRSTVY KOMUNIKACE

dle ČSN 72 1006 – Kontrola zhutnění zemin a sypanin
příloha A – statická zatěžovací zkouška pro pozemní komunikace

Stavba: Obnova zpětného povrchu areálu ZŠ Roudnice nad Labem, Krabčická
Objekt: Komunikace

Číslo zakázky: 5001/25
Objednavatel: Aleš Cikánek, České Kopisty 104, 412 01 Terežín

Datum zkoušek: 3.7.2025

Požadovaná hodnota modulu přetvárnosti: $E_{def,2} \geq 80$ MPa – podkladní vrstva
Požadovaný poměr modulů přetvárnosti: $E_{def,2}/E_{def,1} \leq 2,5$

Zkouška číslo	Situování zkoušky (staničení)	Modul přetvárnosti [MPa]		Poměr $E_{def,2}/E_{def,1}$	Vyhodnocení
		$E_{def,1}$	$E_{def,2}$		
1082	Podkladní vrstva Viz.schéma	28,5	51,0	1,79	nevyhovuje

Statická zatěžovací zkouška provedená v úrovni pokladní vrstvy komunikace **neprokázala** v kontrolním místě požadovanou hodnotu modulu přetvárnosti $E_{def,2} \geq 80$ MPa. Vzájemný poměr příslušných modulů přetvárnosti $E_{def,2}/E_{def,1}$ byl stanoven v požadovaných mezích. Na základě dosažených výsledků zatěžovací zkoušky geotechnik zhotovitele stavby konstatuje, že **únosnost podkladní vrstvy komunikace je v kontrolovaném úseku nevyhovující a proto se doporučuje provést odtěžení neúnosných zemin v úrovni aktivní zóny o mocnosti 0,3 m a nahradit vhodným materiálem např. betonovým recyklátem nebo štěrkodrtí.**

Vyhodnocení vypracoval:



autorizovaný inženýr v oboru geotechnika

V Teplicích dne: 3.7.2025

Protokol o zkoušce

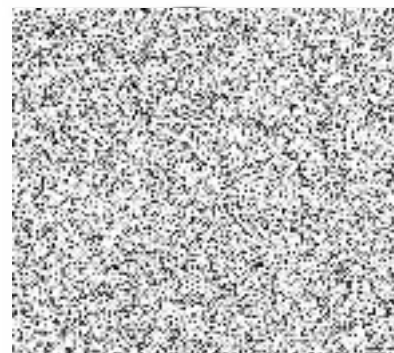
číslo: SZZ 1082/25/82

Zakázka číslo: 5001/25.
Zákazník: Aleš Cikánek, České Kopisty 104, 412 01 Terezín
Stavba: Obnova zpětného povrchu areálu ZŠ Roudnice nad Labem, Krabčická
Datum zkoušky: 3.7.2025
Číslo zkoušky: 1082
Místo: Komunikace

Zkouška byla provedena in – situ dle normy:
ČSN 72 1006 – Kontrola zhutnění zemin a sypanin – příloha A

Data sdělená zákazníkem, za která laboratoř nenes
odpovědnost: místo, staničení, vzdálenost od osy

Protokol o zkoušce zkontroloval a schválil:



vedoucí zkušební laboratoře


Datum vydání protokolu: 3.7.2025

Výsledek zkoušky v tomto protokolu se vztahuje pouze k předmětu, datu a času zkoušky.
Bez písemného souhlasu zkušební laboratoře se nesmí protokol produkovat jinak, než celý.
Hodnoty nejistot měření jsou uvedeny na protokolu pouze na základě žádosti zákazníka

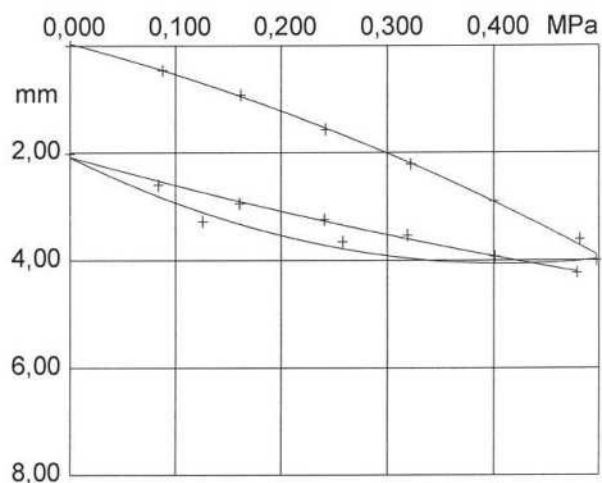
PROTOKOL O STATICKÉ ZATĚŽOVACÍ ZKOUŠCE

Číslo zkoušky: SZZ 1082/25/82
Stavba a objekt: Obnova zpětného povrchu areálu ZŠ Roudnice nad Labem, Krabčí

Začátek měření: 03.07.25 11:37
Typ zařízení: ECM-Static v.č. 015
Typ zkoušky: ČSN 72 1006/A
Velikost desky: 300 mm
Převodový poměr: 1:2

Místo: Komunikace
Staničení: viz.schéma
Vzdál. od osy: -
Zemina: Štěrkodrt' ŠD 0/63
Podloží: Jílovité hlíny
Počasí: Polojasno 23°C
Jméno: 
Pozn.1: Měřeno v úrovni zemní pláně
Pozn.2:

	1.cyklus		2.cyklus	
	p/MPa	s/mm	p/MPa	s/mm
	0,000	0,00	0,000	2,03
1	0,088	0,47	0,084	2,61
2	0,162	0,93	0,161	2,95
3	0,242	1,57	0,241	3,25
4	0,322	2,22	0,319	3,54
5	0,400	2,90	0,401	3,93
6	0,482	3,61	0,479	4,23
7	0,498	4,00		
1	0,258	3,66	0,000	0,00
2	0,126	3,28		
3	0,000	2,03		



Stat. modul def.: E01= 28,5 MPa
Stat. modul def.: E02= 51,0 MPa
Poměr: E02/E01= 1,79

konec protokolu

