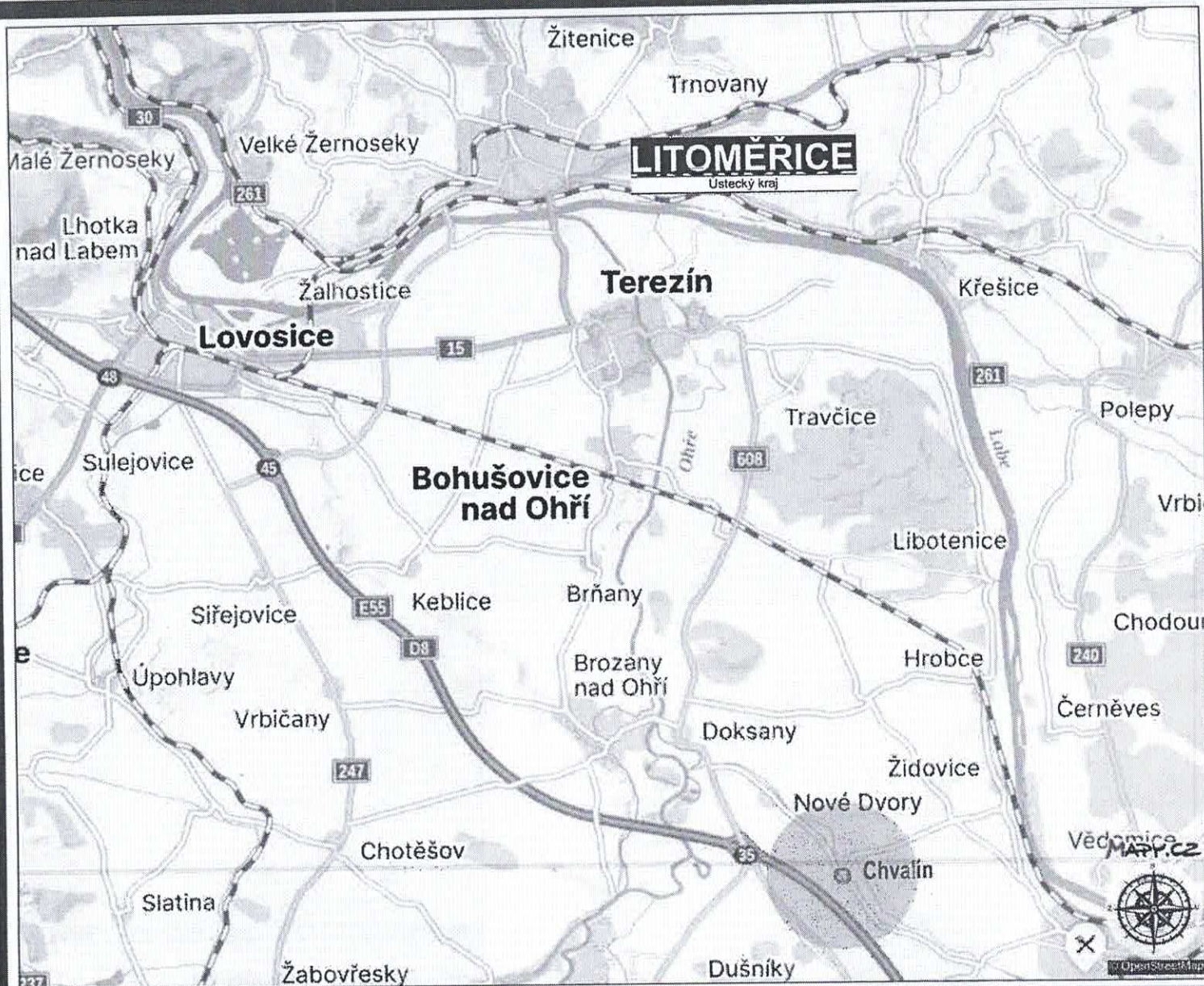




Dubská 221
272 03 Kladno - Dubí
IČO: 285 28 221



FGTH.CZ
DOPRAVNÍ ZNAČENÍ PROJEKCE INŽENÝRING

FGTH.CZ s.r.o.
DOPRAVNÍ ZNAČENÍ
J.Hory 1494, 272 01 Kladno
+420 724 501 708
fgth.cz@seznam.cz

PROJEKTOVAL:
MICHAL MORÁVEČ, +420 724 501 708, fgth.cz@seznam.cz
ODPOVĚDNÝ PROJEKTANT:
MICHAL MORÁVEČ, +420 724 501 708, fgth.cz@seznam.cz
ADMINISTRÁTOR, INŽENÝRING:
VÁCLAV MORÁVEČ, +420 731 868 948, fgth.cz.vaclavmoravec@seznam.cz

PROZNAK

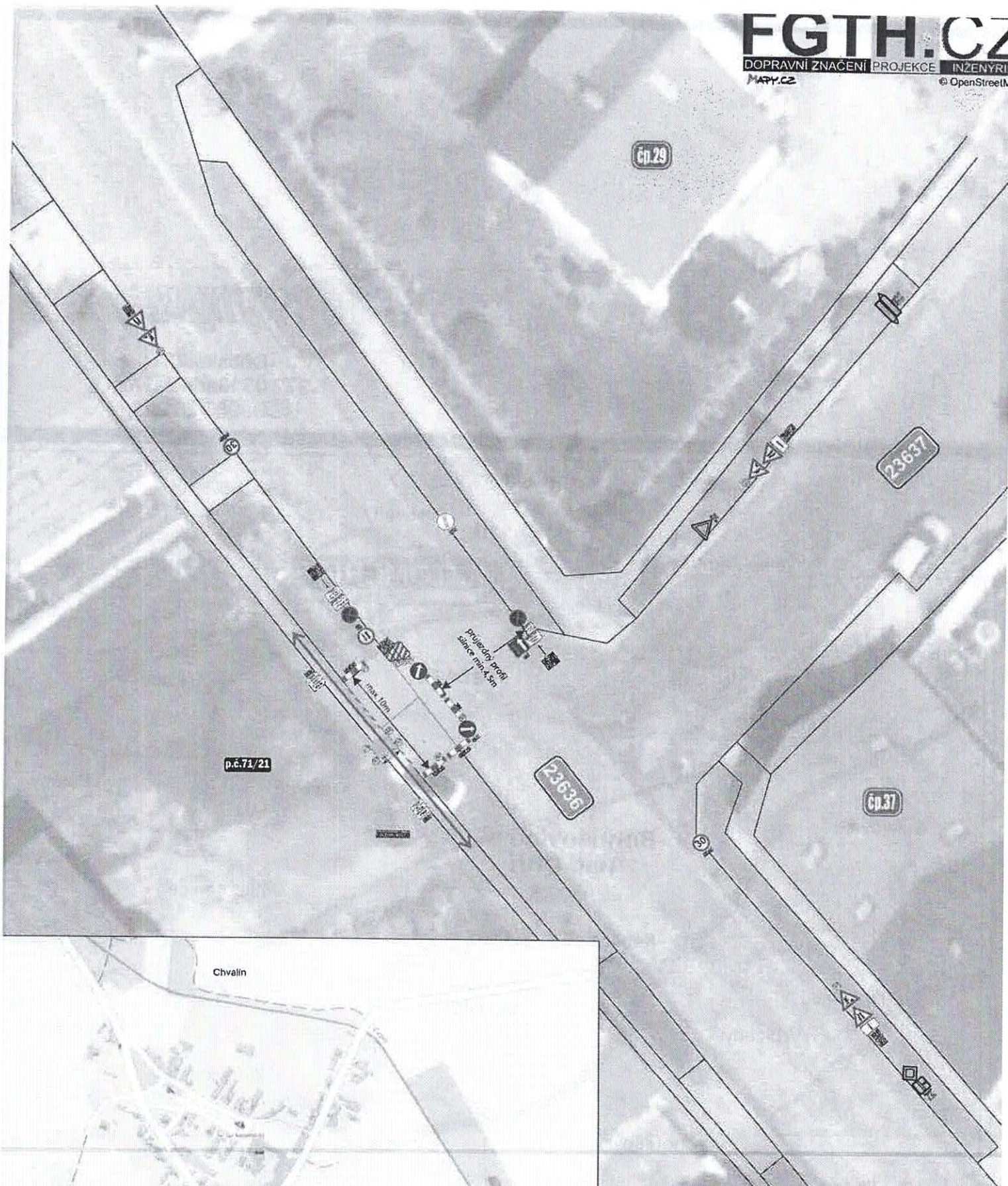
Proznak Kladno s.r.o.
DOPRAVNÍ ZNAČENÍ
J.Hory 1494, 272 01 Kladno
+420 724 501 701
info@proznakgroup.cz

DOPRAVNÍ INŽENÝRSKÉ OPATŘENÍ NA PŘECHODNOU / TRVALOU ÚPRAVU PROVOZU NA POZEMNÍCH KOMUNIKACÍCH NA AKCI:

Chvalín

Chvalín, sil.III.tř.č.24616, plynová přípojka pro p.č.71_21, částečný zábor komunikace

DIO (projektové schéma) společně se souhlasným Stanoviskem místně příslušné Policie České republiky Dopravního inspektorátu (dle lokace této stavby) je podkladem pro další řízení na konečné většiny Stanování nřezhodnětruslá úpravu provozu na pozemních komunikacích a také pro Zvláštního užívání komunikace či Rozhodnutí o uzavírce na místně příslušném Silničním úřadu



Chvalín

Mgr. Jiří Kubiček
POLICIE ČESKÉ REPUBLIKY
Důvod podepsání: Za správnost vyhotovení
Čas podepsání: 03.04.2025 13:37:20

VYPARKOVÁNÍ ZABOROVÝCH - UZAVÍRKOVÝCH PLOCH

segmenty uzavírk (zábor) budou označeny SDZ BJE PDZ (takz. zastavení) 7 kalendářních dnů před začátkem

[illegible]

LEGENDA:

PŘECHODNĚ / STAVEBNÍ DOPRAVNÍ ZNAČENÍ

TRVALE / STÁVAJÍCÍ DOPRAVNÍ ZNAČENÍ

OHRANIČOVACÍ PÁSKA - MLÍKO

PLOCHA ZÁBORU / PRACOVNÍ MÍSTO