



## Město Roudnice nad Labem

Karlovo náměstí 21, 413 01 Roudnice nad Labem

# OBJEDNÁVKA č. DO202500323

### Objednavatel:

Město Roudnice nad Labem  
Karlovo nám. 21, 413 01 Roudnice nad Labem  
IČO: 00264334  
DIČ: CZ00264334

### Objednávku vystavil:



### Dodavatel:

GARTENSTA PLUS s.r.o.  
Za zastávkou 578/21 11101  
IČ: 26689472  
DIČ: CZ26689472

### Předmět dodávky:

Objednáváme u Vás dodávku a montáž nového prvku dvojité auto - greenline a dodávku a montáž sedáku pro menší děti do parku Josefa Hory v Roudnici nad Labem, dle Vaší CN.

### Přílohy:

1) nabídka zhotovitele

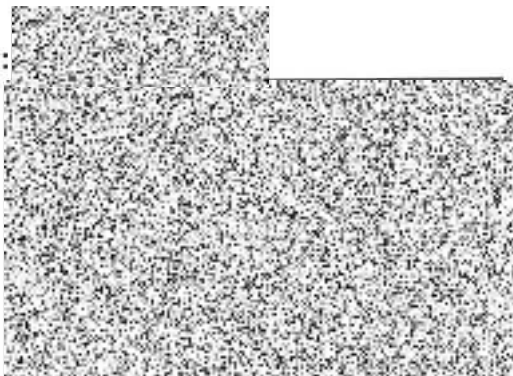
**Termín provedení:** 30.9.2025

Cena bez DPH: 151.141,00  
Cena vč. DPH: 182.880,61

**Nelze uplatnit režim přenesené daňové povinnosti**

**Datum a místo vystavení:** 07.07.2025 00:00:00, Roudnice nad Labem

**Za Město Roudnice nad Labem – vedoucí odboru:**





# Město Roudnice nad Labem

Karlovo náměstí 21, 413 01 Roudnice nad Labem

## **OBCHODNÍ PODMÍNKY**

### Způsob platby:

Bankovním převodem, fakturace po odsouhlasení investora a objednavatele s provedenými pracemi. Součástí vystavené faktury bude přiložená objednávka, soupisy skut.provedených prací (oboustranně odsouhlasený), v případě závěrečné fakturace předávací protokol bez vad a nedodělků. V případě že tyto náležitosti nebudou splněny, faktura nemusí být přijata do účetnictví a bude vrácena zpět na adresu zasilatele.

### Splatnost:

30 dní od dodání a zaevidování na podatelně městského úřadu v Roudnici n. L.

### Záruky:

60 měsíců na kompletní dílo a 24 měsíců na dodávky materiálů.

### Penále:

1.000,-Kč bez DPH za každý započatý den prodlení s konečným termínem dokončení a předání.

V případě nedodržení dohodnutých dílčích termínů za každý započatý den prodlení činí penále 1.000,-Kč bez DPH. Zaplacením smluvní pokuty není dotčeno právo domáhat se náhrady škody vzniklé z nesplnění podmínek této objednávky.

### Ostatní:

Veškeré práce budou probíhat v souladu s platnými ČSN a všemi příslušnými normami. Zhotovitel předá před započítím díla objednateli kontrolně zkušební plán, soupis bezpečnostních rizik, jejich vyhodnocení a technologické postupy prací. Dále zhotovitel dodá k veškerým použitým materiálům příslušná prohlášení o shodě a certifikaci. Zhotovitel si prověřil PD z hlediska souladu výkazu výměr, projektu a skutečnosti. Případné rozdíly zohlednil v ceně za dílo. Rozdíly zjištěné po datu podpisu této objednávky jdou k tíži zhotovitele.