



**TECHNICKÁ ZPRÁVA:**

Navržená úprava provozu řeší dopravní obslužnost v Roudnici nad Labem, při provádění posílení vedení NN. Pracovní místo na II/240 bude vytvořeno pro potřeby stavby a případné možnosti vedení provozu pro pěší. V prostoru parkoviště budou pracovní místa osazena dle TP66 schema B2 po úpravě s tím, že informace o zaboru ploch (B28) budou osazeny 7 dnů před zahájením stavebních prací.



MIMO  
VOZIDEL  
STAVBY  
OD... - DO...



←  
OD... - DO...



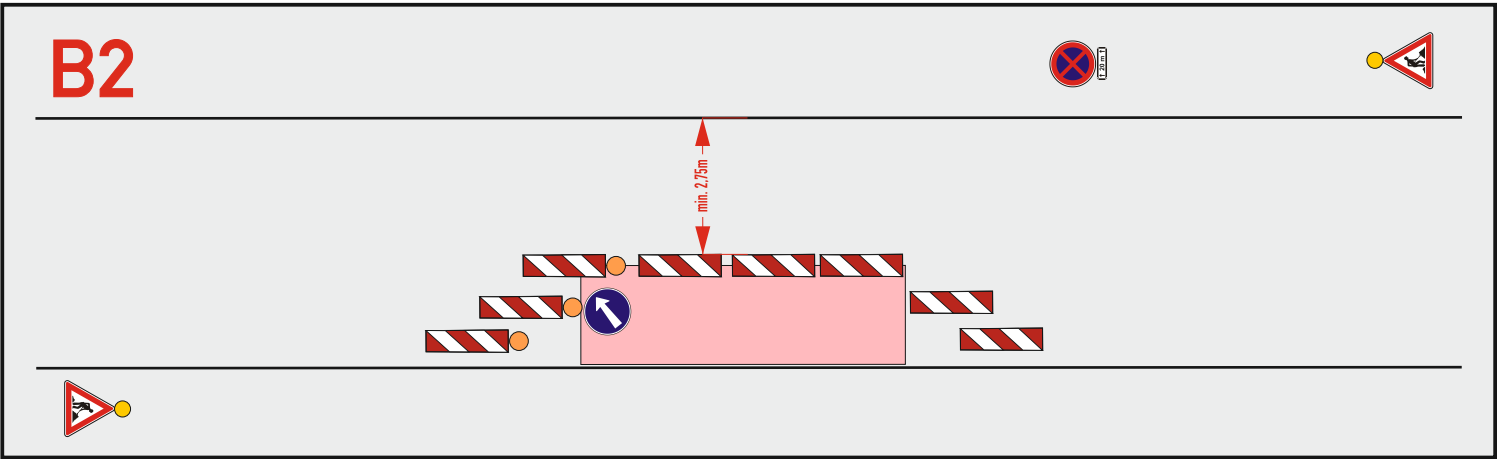
PROCHÁZÍTE  
STAVBOU



PROTLAK POD CHODNÍKEM, STARTOVACÍ JÁMY OHRANIČENY Z4



PRACOVNÍ MÍSTO DLE TP 66/B2 PO ÚPRAVĚ



**Dodavatel a zpracovatel DIO:**

Polizy 4  
503 26 Osice  
IČ: 684 61 135  
DIČ: CZ 684 61 135

**DIOZ**  
DOPRAVNÍ ZNAČENÍ

**Investor :**

**ČEZ Distribuce, a.s.**

Teplická 874/8  
405 02 Děčín IV - Podmokly  
IČ: 247 29 035  
DIČ: CZ 247 29 035

**Číslo stavby :** IP - 12 - 4010369

**Číslo žádosti :**

**Název stavby :**

**LT - Roudnice nad Labem,  
ppč. 1951/812 kNN**

**Název výkresu :** DIO

**Dodavatel a Zpracovatel PD:**

**RYDVAL - ELEKTRO s.r.o.**

Školní 2641  
440 01 Louny  
IČ: 602 81 766  
DIČ: CZ 602 81 766

**Hlavní projektant :** Bc. Josef Šišovský

**Vypracoval :**

**Telefon :**

**E-mail :**

**Datum :** 1/2023

**Měřítko :**

**Číslo výkresu :**





