

OHM - Manna R.



MURLP0029MT3

MĚSTSKÝ ÚŘAD ROUDNICE NAD LABEM	
Došlo dne 01. 02. 2024	Přiděl. odděl. znak:
Č.j. 5345	Příl.:

## ŽÁDOST O POSKYTNUTÍ INFORMACE

1-6 / 2024

(podle zákona č. 106/1999 Sb. o svobodném přístupu  
k informacím,  
ve znění pozdějších předpisů)

Žadatel:

(u fyzické osoby jméno a příjmení, datum narození; u právnické osoby název a IČ)

Adresa (bydliště nebo sídlo):

Žádá: Městský úřad v Roudnici nad Labem

(vyplňte pouze v případě, že je Vám známo, který odbor je příslušný k podání informace)

o poskytnutí informace (charakteristika):

1) Odvolávám se na Vaše sdělení ze dne 2.1.2024 zn. MURCE/198/2024 vedoucího odboru místního hopsodářství p. Roberta Manna, DiS. Žádám tímto o doplnění a upřesnění tohoto sdělení v tom ohledu, aby bylo přesně vyznačeno o jaké dopravní značení jde, které se bude upravovat oproti stávajícímu v Roudnici n.L. v ulici Na Rybníčku (konkrétně od Žižkovy ulice až po ulici Na Záměstí), včetně zaslání kopie vydaného opatření obecné povahy- stanovení místní úpravy, kterým bylo toto schváleno a dále veškeré textové a grafické přílohy s dotčenými stanovisky-vyjádřeními.

2) Kdy a kde bylo opatření obecné povahy zveřejněno.

způsob poskytnutí informace: (vyznačte zvolený způsob)

(u fyzické osoby bez trvalého pobytu adresa pro doručování,

u právnické osoby identifikační číslo a adresa pro doručování, liší-li se od adresy sídla)

a) zaslat na adresu:

b) zaslat e-mailem ----

MĚSTSKÝ ÚŘAD ROUDNICE NAD LABEM	
Přiděl. odděl. znak:	Došlo dne 01. 02. 2024
Č.j.	Příl.



# Městský úřad Roudnice nad Labem

Odbor místního hospodářství

Karlovo náměstí 21, 413 01 Roudnice nad Labem

Vyřizuje: Robert Mann, DiS.  
Tel.: 416 850126  
Fax: 416 850 171  
E-mail: rmann@roudnicehl.cz

Č. j.: MURCE/ 5345/2024  
Datum: 13.02.2024

**Věc: Odpověď na žádost o informaci dle zákona č.106/1999 Sb., o svobodném přístupu k informacím**

Na základě Vaší žádosti o informaci dle zákona č.106/1999 Sb. ze dne 1.2.2024 Vám zasíláme kopii opatření obecné povahy č.j.MURCE/54594/2023 vydané dne 27.11.2023 odborem dopravy Městského úřadu Roudnice nad Labem včetně grafické přílohy, ze které je zřejmá místní úprava, která spočívá v odstranění DZ B26 a instalaci DZ B28 + E 8a a DZ B 28 + E 8c. Toto opatření obecné povahy bylo zveřejněno na elektronické úřední desce Městského úřadu Roudnice nad Labem od 27.11.2023 do 12.12.2023.

Dále zasíláme stanovisko KŘP Ústeckého kraje, Dopravní inspektorát Litoměřice č.j.KRPU-190999-2/ČJ-2022-040606 k navržené místní úpravě provozu.

S pozdravem

Robert Mann, DiS.

Vedoucí odboru místního hospodářství

**MĚSTSKÝ ÚŘAD**  
ROUDNICE nad Labem  
odbor místního hospodářství



# MĚSTSKÝ ÚŘAD ROUDNICE n.L

## ODBOR DOPRAVY

Karlovo náměstí 21, 413 21 Roudnice n.L.  
Tel. 416 850 111, Fax. 416 850 195, E-mail: epodatelna@roudnicenl.cz

Spis.zn.: 45775/2022  
Č.j.: MURCE/54594/2023  
Vyřizuje: Havlák

Roudnice n. L. dne 27.11.2023

### VEŘEJNÁ VYHLÁŠKA OPATŘENÍ OBECNÉ POVAHY

#### STANOVENÍ MÍSTNÍ ÚPRAVY PROVOZU NA POZEMNÍCH KOMUNIKACÍCH

Městský úřad v Roudnici nad Labem, odbor dopravy (dále jen "správní orgán") příslušný podle § 124 odst. 6 zákona č. 361/2000 Sb., o provozu na pozemních komunikacích a o změnách některých zákonů (zákon o silničním provozu), ve znění pozdějších předpisů (dále jen "zákon o silničním provozu"), místně příslušný dle § 11 zákona č. 500/2004 Sb., správní řád, ve znění pozdějších předpisů (dále jen "správní řád"), v řízení o opatření obecné povahy podle § 171 a následujících částí šesté, správního řádu, které bylo zahájeno na základě žádosti

**Město Roudnice nad Labem, IČO 00264334, Karlovo náměstí č.p. 21, 413 01 Roudnice nad Labem**

ze dne 3.11.2022 v souladu s ustanovením § 77 odst. 1 písm. c) zákona o silničním provozu a po předchozím písemném vyjádření příslušného orgánu policie – Policie České republiky, Krajského ředitelství policie Ústeckého kraje, dopravního inspektorátu v Litoměřicích ze dne 2.11.2022 pod č.j. KRPÚ-190999-2/ČJ-2022-040606, podle § 77 odst. 1 písm. c) zákona o silničním provozu

#### stanovuje místní úpravu provozu

na pozemní komunikaci – Na Rybníčku a K zastávce v Roudnici nad Labem dle přiložené grafické přílohy, která spočívá v umístění dopravního značení dle přílohy tohoto stanovení z důvodu organizace parkování.

Místní úprava provozu bude provedena za následujících podmínek:

Provedení místní úpravy provozu na pozemní komunikaci (dopravní značení) – Na Rybníčku a K zastávce v Roudnici nad Labem bude realizováno dle přiložené grafické přílohy potvrzené příslušným orgánem policie – Policií České republiky, Krajským ředitelstvím policie Ústeckého kraje, dopravním inspektorátem Litoměřice v souladu se zákonem č. 361/2000 Sb., o provozu na pozemních komunikacích a o změnách některých zákonů, ve znění pozdějších předpisů, a s vyhl. č. 30/2001 Sb., kterou se provádějí pravidla provozu na pozemních komunikacích a úprava a řízení provozu na pozemních komunikacích, ve znění pozdějších předpisů. Dopravní značení a dopravní zařízení musí být v souladu s technickými podmínkami TP 65 – Zásady pro dopravní značení na pozemních komunikacích, technickými podmínkami TP 133 – Zásady pro vodorovné dopravní značení na pozemních komunikacích, technickými podmínkami TP169 – Zásady pro označování dopravních situací na pozemních komunikacích a VL.6.1 – Vybavení pozemních komunikací.

- Dopravní značení a dopravní zařízení musí v souladu s ust. § 62 odst. 6 zákona o silničním provozu svými rozměry, barvami a technickými požadavky odpovídat zvláštním technickým předpisům

#### Odůvodnění

Městský úřad Roudnice nad Labem, odbor dopravy, obdržel dne 3.11.2022 žádost Město Roudnice nad Labem, IČO 00264334, Karlovo náměstí č.p. 21, 413 01 Roudnice nad Labem, ke stanovení místní úpravy provozu na pozemní komunikaci – Na Rybníčku a K zastávce v Roudnici nad Labem v souladu s ustanovením § 77 odst. 1 písm. c) zákona č. 361/2000 Sb., o provozu na pozemních komunikacích, ve znění pozdějších předpisů. Jedná se o umístění dopravního značení v rozsahu dle grafické přílohy.

Návrh opatření obecné povahy stanovení místní úpravy provozu na pozemní komunikaci – Na Rybníčku a K zastávce v Roudnici nad Labem byl projednán s dotčeným orgánem, kterým je příslušný orgán policie Policie České republiky, Krajské ředitelství policie Ústeckého kraje, dopravní inspektorát Litoměřice, jehož písemné vyjádření dle ust. § 77 odst. 1 písm. c) zákona o silničním provozu je podkladem pro toto řízení.

Dne 15.11.2022 oznámil MěÚ Roudnice nad Labem, odbor dopravy veřejnou vyhláškou návrh opatření obecné povahy a vyzval v souladu s ust. § 172 odst. 1 správního řádu dotčené osoby, aby k návrhu opatření obecné povahy podávaly dle ust. § 172 odst. 4 správního řádu písemné připomínky nebo v případě vlastníků nemovitostí dle ust. § 172 odst. 5 správního řádu písemné odůvodněné námítky, a to ve lhůtě 30 dnů od zveřejnění návrhu. Lhůta k podání písemných připomínek byla správním orgánem stanovena v souladu s ust. § 174 odst. 1 správního řádu za podmínek definovaných v ust. § 39 správního řádu a lhůta k podání písemných odůvodněných námitek byla stanovena v ustanovení § 172 odst. 5 správního řádu.

Návrh opatření obecné povahy byl dle ust. § 172 odst. 1 správního řádu zveřejněn nejméně po dobu 15 dnů na úřední desce MěÚ Roudnice nad Labem.

Opatření obecné povahy stanovení místní úpravy provozu na pozemní komunikaci – Na Rybníčku a K zastávce v Roudnici nad Labem se přímo dotýká zájmů jejího vlastníka, vlastníků nemovitostí, na nichž mají být umístěny svislé dopravní značky a dále kteréhokoliv účastníka silničního provozu na pozemních komunikacích.

Písemné připomínky k návrhu opatření obecné povahy dle ustanovení § 172 odst. 4 správního řádu nebyly uplatněny.

Rozhodnutí o námitkách:

Námítky dle ustanovení § 172 odst. 5 správního řádu nebyly uplatněny.


Odůvodnění rozhodnutí o námitkách:

Vzhledem ke skutečnosti, že námitky dle ust. § 172 odst. 5 správního řádu nebyly uplatněny, není třeba odůvodnění rozhodnutí o námitkách.

### Poučení

Stanovení místní úpravy provozu na pozemní komunikaci – Na Rybníčku a K zastávce v Roudnici nad Labem vydané formou opatření obecné povahy nabývá účinnosti patnáctým dnem po dni vyvěšení veřejné vyhlášky.

Proti opatření obecné povahy nelze dle ust. § 173 odst.2 správního řádu podat opravný prostředek.

  
**Bohuslava Jírovcová**  
zastupitelka odboru dopravy  
Městský úřad Roudnice nad Labem  
odbor dopravy  
-2-

**Toto opatření obecné povahy musí být vyvěšeno nejméně po dobu 15 dnů na úřední desce Městského úřadu Roudnice n.L. a současně se zveřejní též způsobem umožňujícím dálkový přístup.**

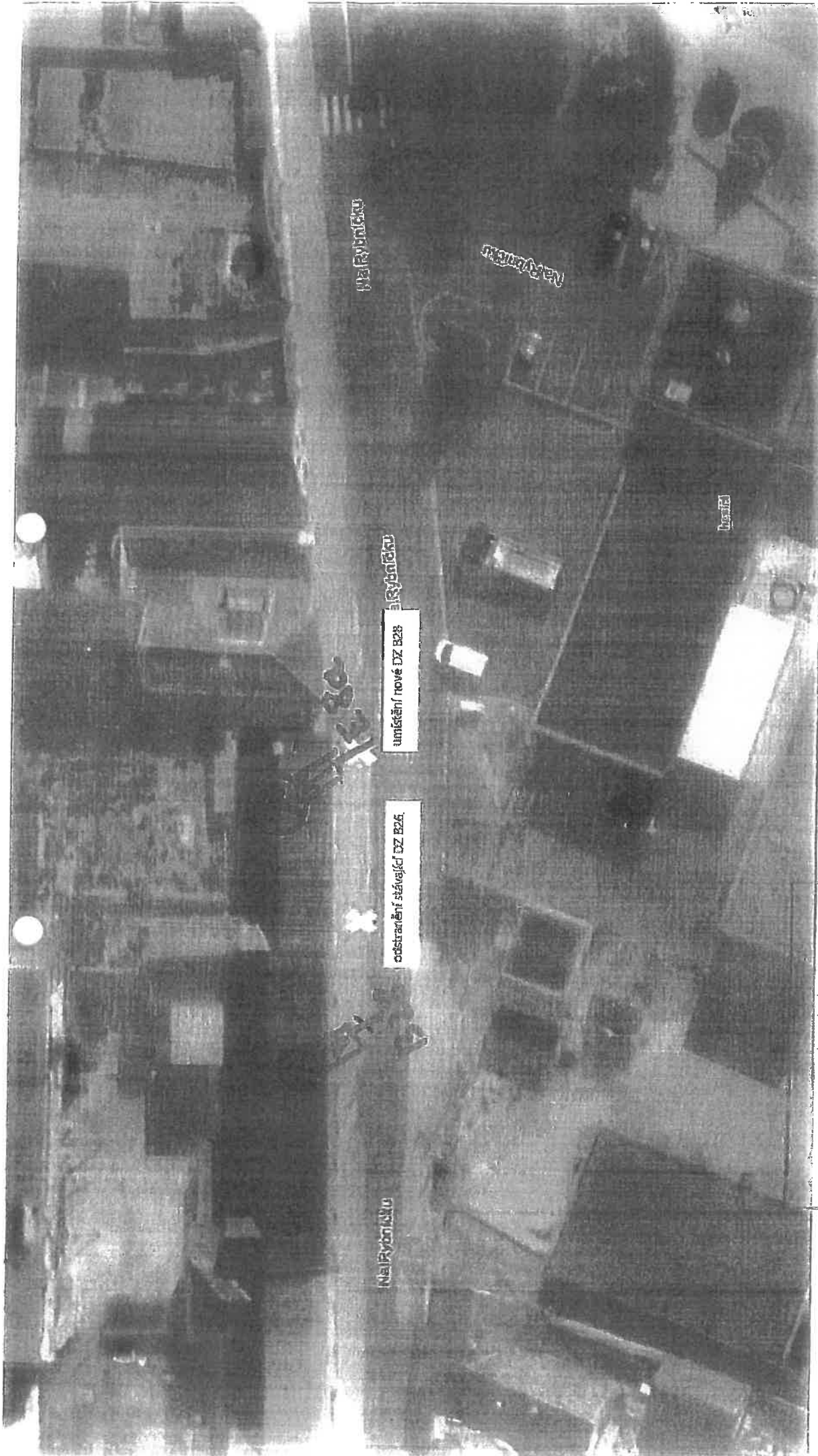
#### Příloha:

Situace dopravního značení.

#### Obdrželi:

##### Dotčené osoby

- V souladu s ust. § 173 odst. 1 správního řádu doručuje MěÚ Roudnice n.L. toto opatření obecné povahy dotčeným osobám veřejnou vyhláškou. Doručení veřejnou vyhláškou bude provedeno v souladu s ustanovením § 25 správního řádu tak, že se písemnost vyvěsí na úřední desce MěÚ Roudnice nad Labem a současně bude zveřejněno způsobem umožňujícím dálkový přístup. Opatření obecné povahy nabývá účinnosti patnáctým dnem po dni vyvěšení veřejné vyhlášky.
- Město Roudnice nad Labem, Karlovo náměstí č.p. 21, 413 01 Roudnice nad Labem
- Krajské ředitelství policie Ústeckého kraje, Územní odbor Litoměřice, dopravní inspektorát, IDDS: a64ai6n



Na Rybníčku

Na Rybníčku

Na Rybníčku

umístění nové DZ B28

odstranění stávající DZ B2A

Na Rybníčku

Na Rybníčku

§ 77/25 zák. č. 361/2000 Sb.

U. Z. 303476  
por. Jan Pout  
303476

ÚSTŘEDNÍ ÚŘAD  
VÝSTAVNÍ ODBOR VNITŘNÍ SÍLY SV  
DOPRAVNÍ INSPEKTORÁT LITVETANCE

Odstoupeno dne: 2.11.2022

Č. 190999-100-20-22-048938

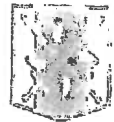
Podpis

dic:



Pomáhat a chránit

KŘP ÚSTECKÉHO KRAJE

Územní odbor Litoměřice  
Dopravní inspektorát

Č. j. KRPU-190999-2/ČJ-2022-040606

Litoměřice 2. listopadu 2022

Počet stran: 1

Přílohy: 1Město Roudnice nad Labem  
Odbor místního hospod.  
Karlovo náměstí 21  
413 01 Roudnice nad Labem**Stanovisko k místní úpravě provozu, Roudnice nad Labem, ul. Na Rybníčku – k umístění dopravního značení B 28 a E 8a E 8c a odstranění DZ B 26.**

Policie České republiky, Krajské ředitelství police Ústeckého kraje, Územní odbor Litoměřice, dopravní inspektorát, jako orgán příslušný podle zákona č. 361/2000 Sb., o provozu na pozemních komunikacích, ve znění pozdějších předpisů, Vám podle ustanovení § 77 odst. 2 písm. b), na základě předložené žádosti ze dne 19.10.2022 vydává následující,

**písemné stanovisko**

- nemáme připomínek k navrženému dopravnímu značení,
- orazítkovaná část je nedílnou součástí tohoto stanoviska,
- o stanovení požádáte příslušný silniční správní úřad.

vyřizuje: por. Bc. Petr Jirkovský, tel.: 974436258

V. Z.  
npor. Mgr. Jan Penrt  
vedoucí DIEliášova 13  
412 01 Litoměřice

www.policie.cz

Tel.: 974 436 251 - 253  
E-mail: epodatelna.policie@pcr.cz  
ID DS: a64ai6n