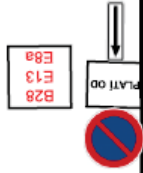
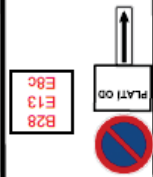


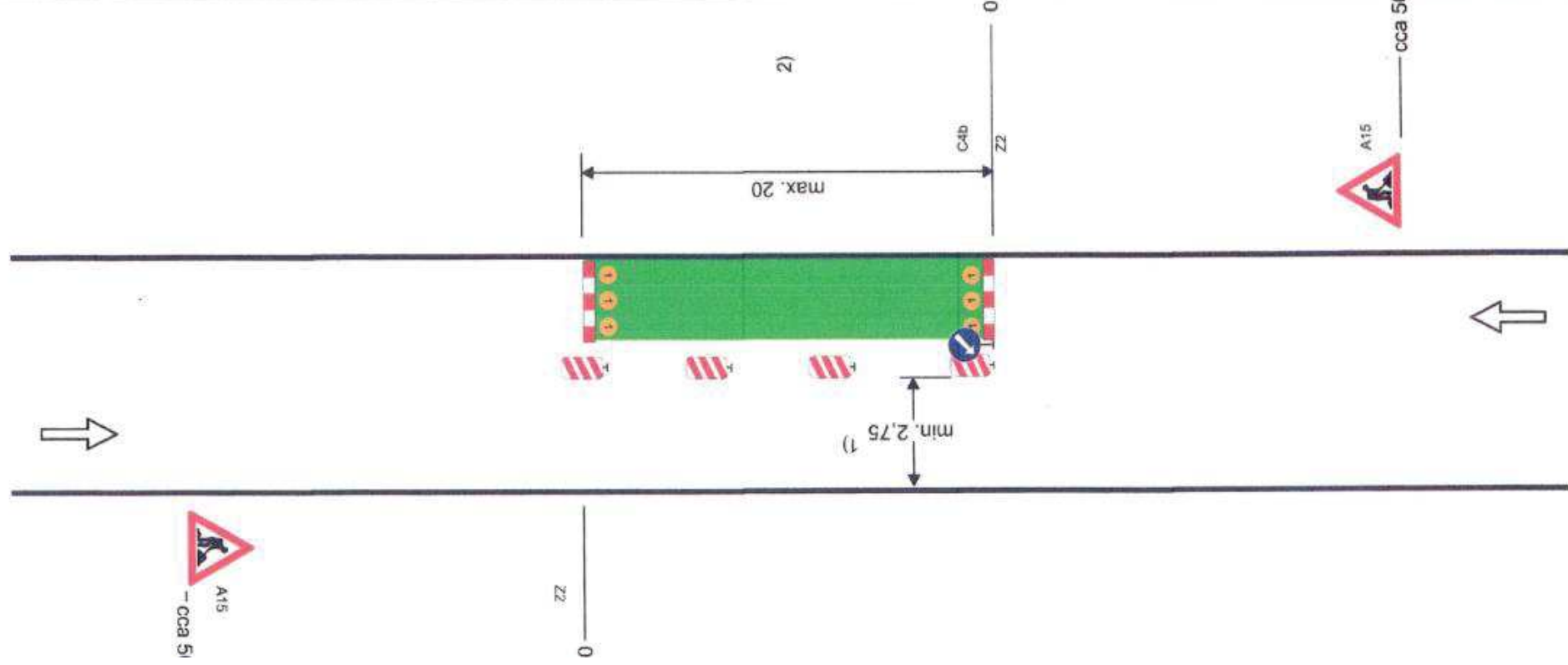
**VZOROVÉ SCHÉMA PRO VYPARKOVÁNÍ VOZIDEL  
PRO VYKLIZENÍ KOMUNIKACE PŘED ZAHÁJENÍM PRACÍ**



**DZ B29+E13+E8a/b/c  
OSADIT S PŘEDSTIHEM 7 DNŮ**

## Schéma B/2

Standardní pracovní místo na pozemní komunikaci s malým dopravním zatížením. Zúžení vozovky na jeden jízdní pruh.



## PODÉLNÝ VÝKOP V KRAJICI

příčná uzavěra zábranou minimálně 3 výstražná světla typu 1

podélná uzavěra oboustrannými směrovacími deskami odstup max. 10m

podélná uzavěra zábradlím na straně chodníku/stezky pro cyklisty

příčná uzavěra zábranou minimálně 3 výstražná světla typu 1

1) může být ve výjimečných případech menší (viz kap. 6.1.2.)

2) užití dopravních značek a dopravních zařízení v případě souběžných parkovacích pruhů, chodníků nebo stezek pro cyklisty podle schémat B/16 až B/20

vzdálenosti v metrech

## Schéma B/5.2

Standardní pracovní místo. Zúžení vozovky na jeden jízdní pruh. Úprava přednosti dopravními značkami.

výstražné světlo typu 1  
nebo značka umístěna na fluorescenčním žlutozeleném podkladu, v protisměru shodně

příčná uzávěra zábranou  
minimálně 3 výstražná světla typu 1

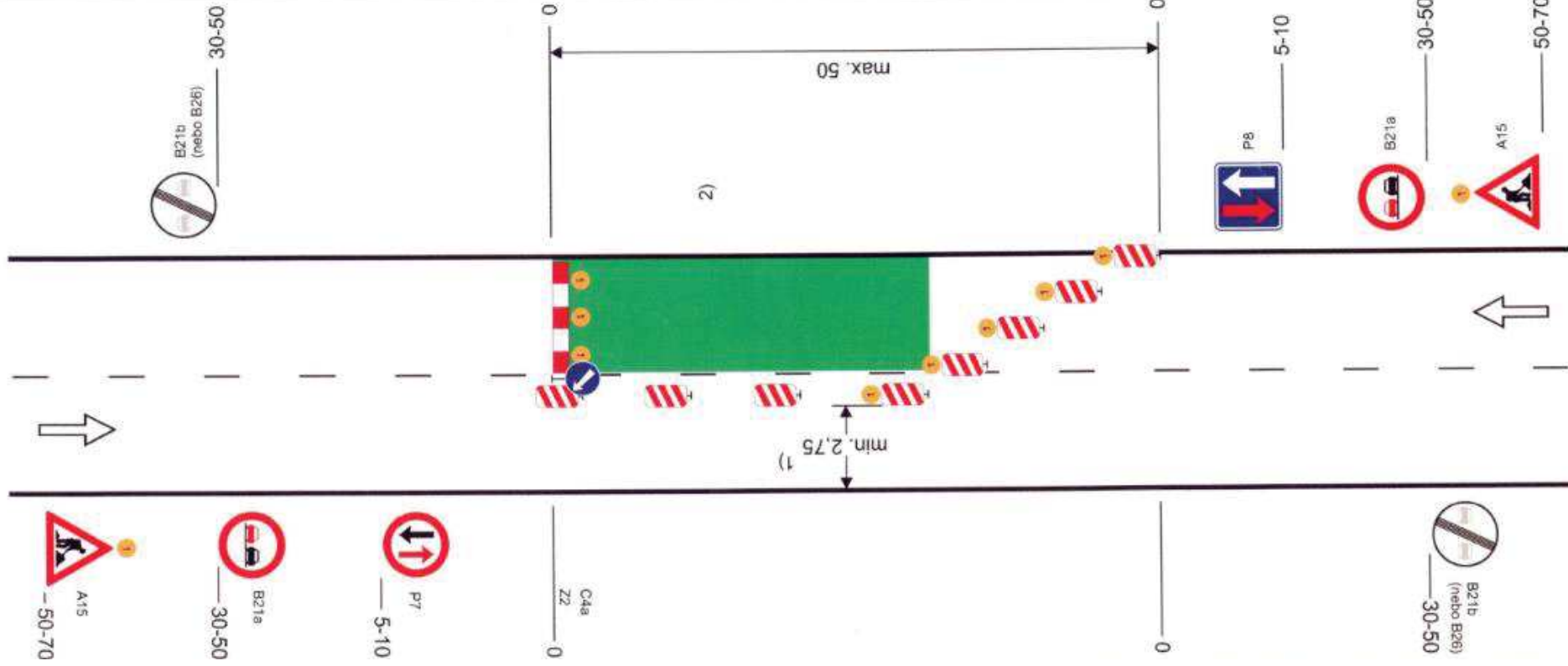
podélná uzávěra oboustrannými směrovacími deskami  
odstup max. 10 m

příčná uzávěra jednostrannými směrovacími deskami  
odstup podélně 1 - 2 m  
příčně 0,6 - 1 m  
výstražná světla typu 1 na každé směrovací desce

1) může být ve výjimečných případech menší  
(viz kap. 6.1.2.)

2) užití dopravních značek a dopravních zařízení v případě souběžných parkovacích pruhů, chodníků nebo stezek pro cyklisty podle schémat B/16 až B/20

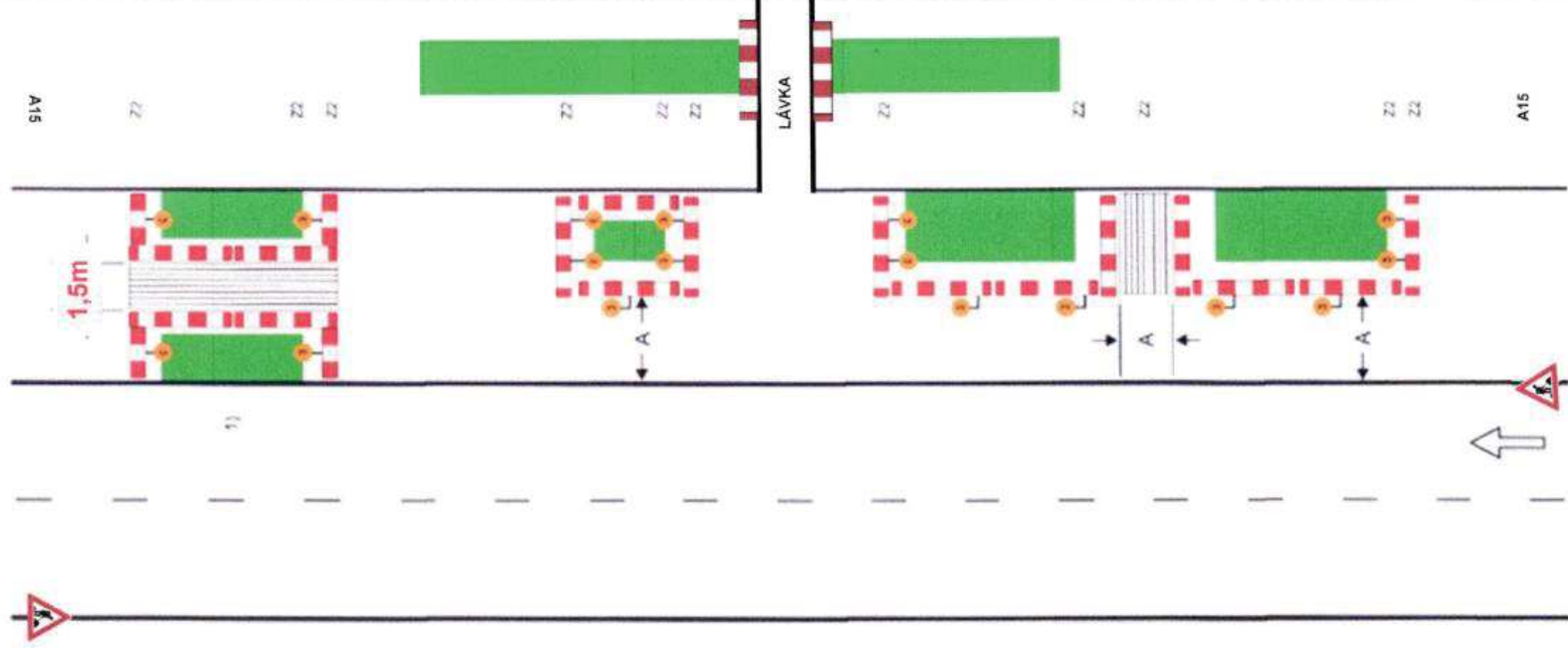
vzdálenosti v metrech



## PŘÍČNÝ PŘEKOP CHODNÍKU A BODOVÝ VÝKOP V CHODNÍKU

### Schéma B/17

Standardní pracovní místo na chodníku, stezce pro cyklisty nebo stezce pro chodce a cyklisty.



podélné uzavěry  
dle hloubky výkopu zabránou nebo zabradlím

červená výstražná světla typu 3, podélný odstup  
do 50 m

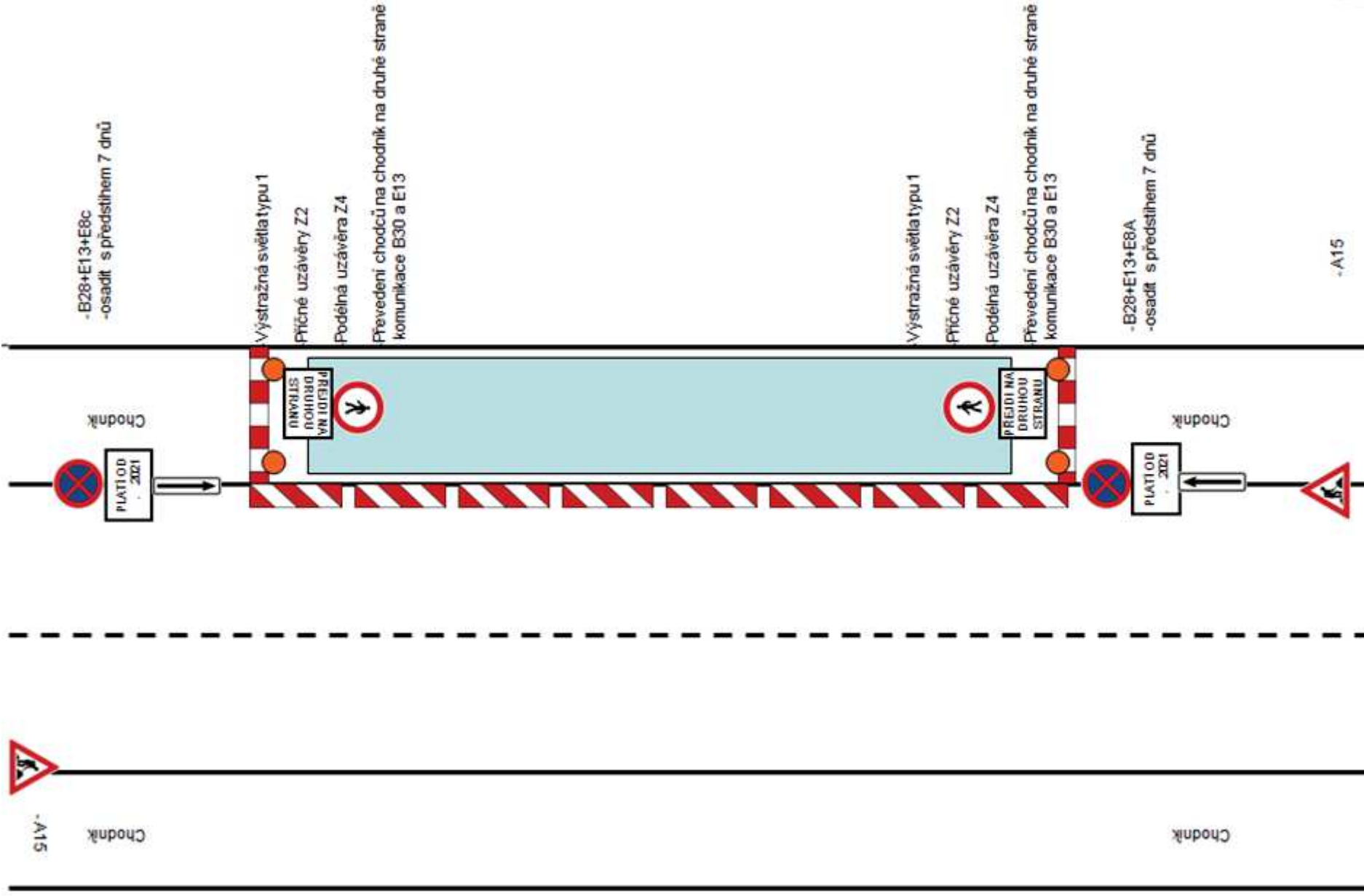
příčné uzavěry  
dle hloubky výkopu zabránou nebo zabradlím

minimálně jedno červené jednostranné výstražné  
světlo typu 3 na každé uzavěře

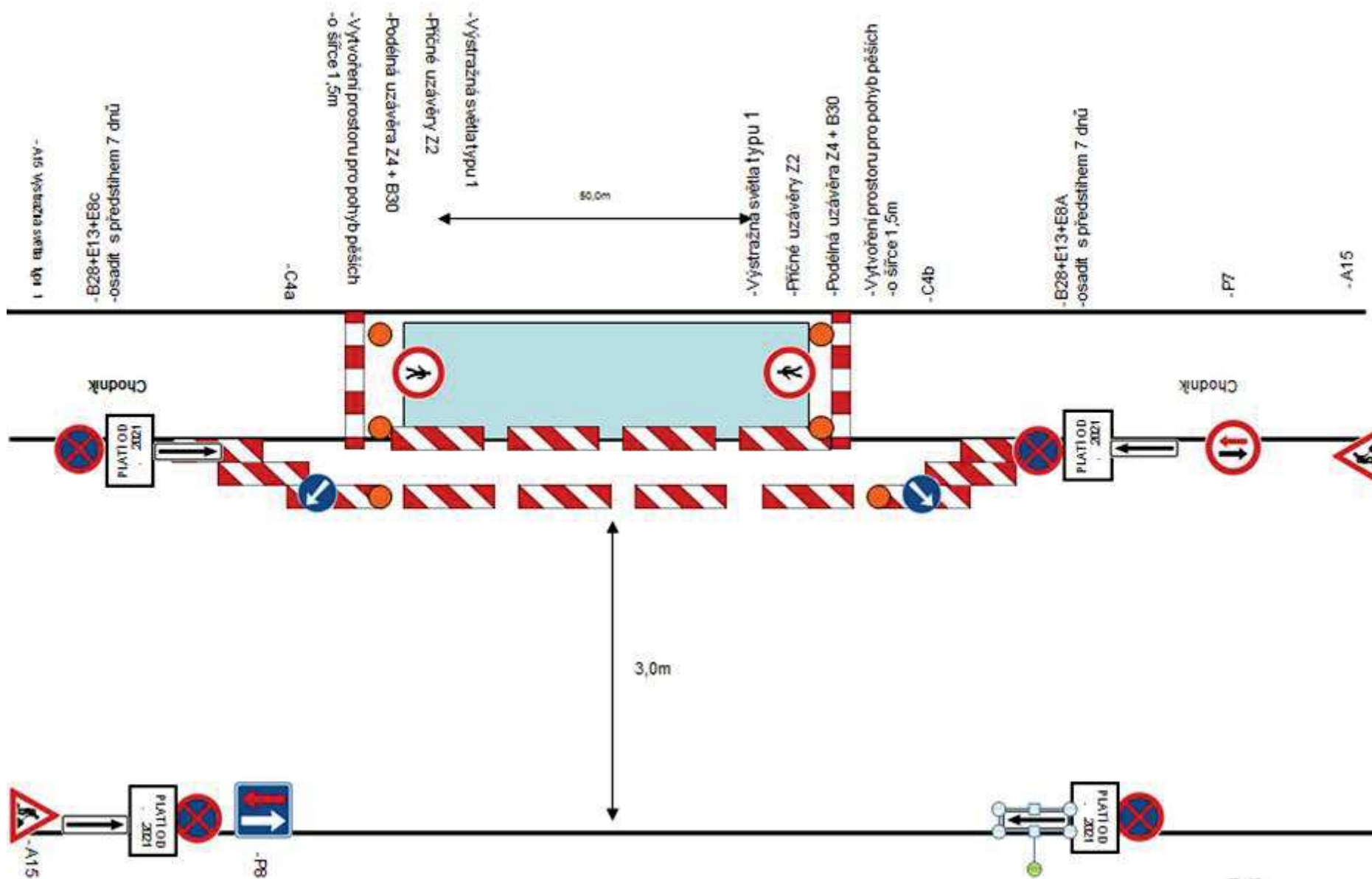
hodnota A  
min 1,5 m nebo šířka stávajícího chodníku nebo  
stezky

1) označení pracovního místa na vozovce podle  
schémat B/1, B/2, B/4 až B/6, B/8, B/9, B/12  
až B/14.3

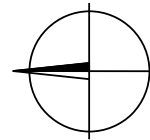
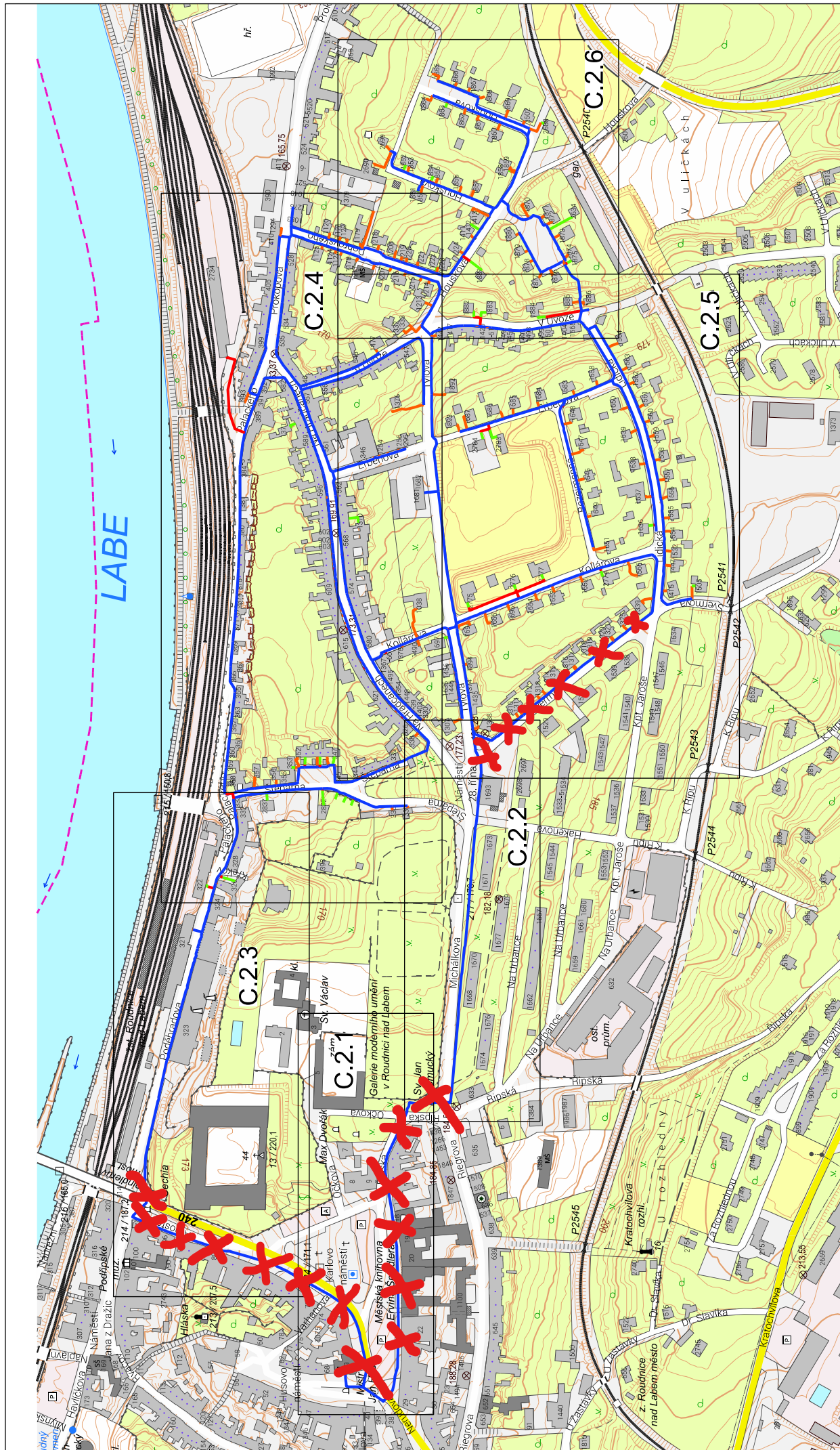
## PODÉLNÝ VÝKOP V CHODNÍKU – OBOUSTRANNÉ CHODNÍKY



# PODÉLNÝ VÝKOP V CHODNÍKU – JEDNOSTRANNÝ CHODNÍK








**LEGENDA:**

Trasa výkopu:

Stávající trasa HDPE:

ZODPOVEDNÝ PROJEKTANT:		VYPRACOVATEL:	ŠCÍVALKA:	 <b>BOHEMIATEL</b> <b>PROJEKCE</b> Litušská 27/210, 142 00 Praha 4 IČ: 241 470 038
Ing. V. Procházka		T. Smejkal	Ing. J. Kratochvíl	
INVESTOR: CETIN a.s.		Českomoravská 25/10/19, Libeň, 190 00 Praha 9		
OBEC:	Roudnice nad Labem	KOJA:	Ústecký	FORMÁT: A3 DATUM: 03/2025 STUPNĚ: DPS ČÍSLO ZÁKAZKY: P24-0112
Situace širších vztahů - klad listů C.2				MĚŘÍTKO: - ČÍSLO VÝKRESU: C.1