

Metrostav TBR a.s.

Akce: Komunikace II/240 - rekonstrukce mostního objektu 240-031, 031A v Roudnici nad Labem

MK: sil. č. II/240 + komunikace na objížděné trase

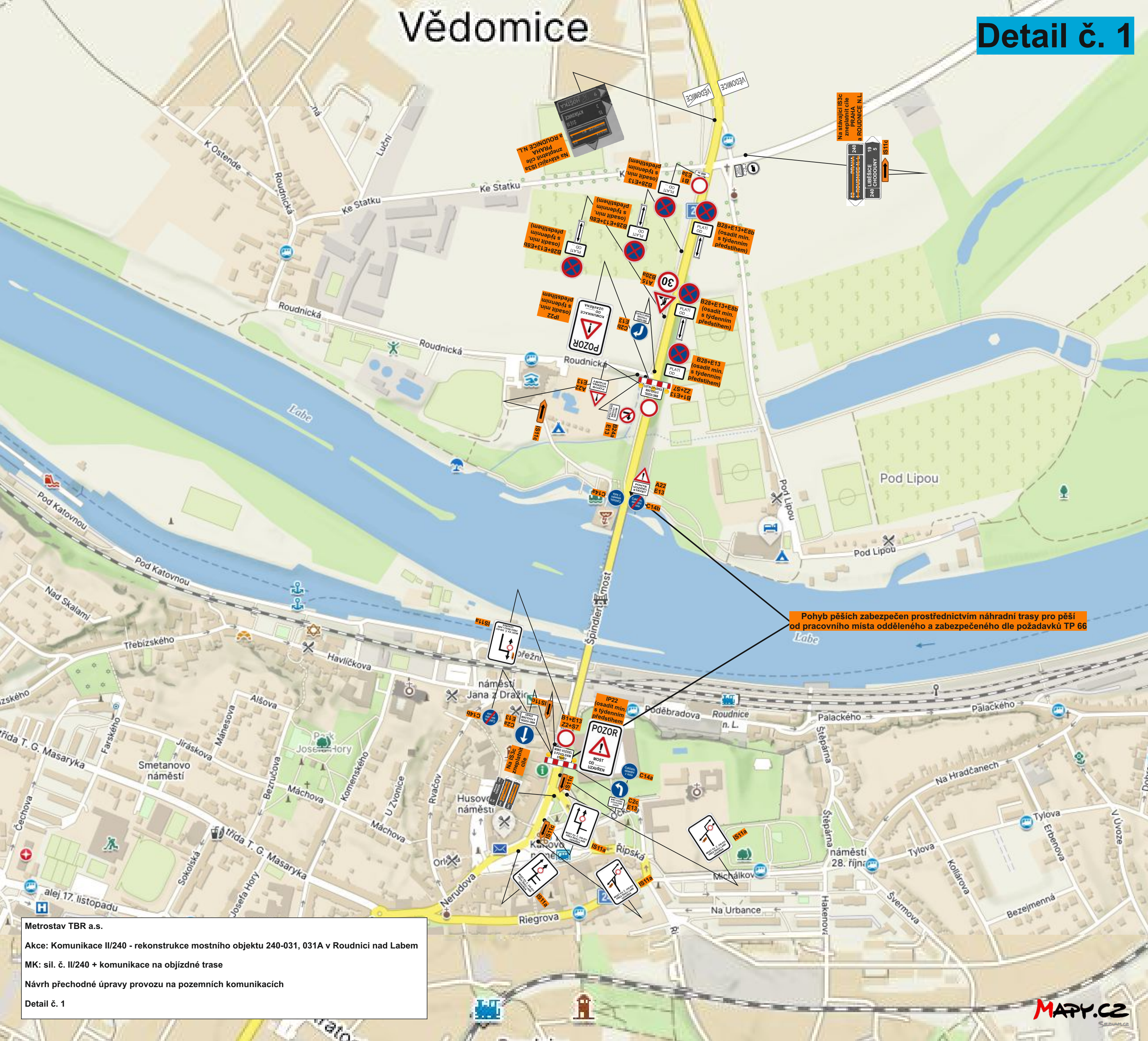
Návrh přechodné úpravy provozu na pozemních komunikacích

Situace širších vztahů + vyznačení objížděné trasy a vyznačení mapových výřezů

Stávající místní úprava (pouze vybrané DZ) je v návrhu zakreslena a popsána v odstínech šedé

Navržená přechodná úprava je v návrhu zakreslena a popsána barevně





Metrostav TBR a.s.

Akce: Komunikace II/240 - rekonstrukce mostního objektu 240-031, 031A v Roudnici nad Labem

MK: sil. č. II/240 + komunikace na objízdné trase

Návrh přechodné úpravy provozu na pozemních komunikacích

Detail č. 1



# Detail č. 1a

Metrostav TBR a.s.

Akce: Komunikace II/240 - rekonstrukce mostního objektu 240-031, 031A v Roudnici nad Labem

MK: sil. č. II/240 + komunikace na objízdné trase

Návrh přechodné úpravy provozu na pozemních komunikacích

Detail č. 1a



51	16	PRAHA	240
51	16	TEREŠIN	240
51	16	LYPOMĚNOV	240
51	16	ČENKOV	240
51	16	AUDERHOV	240
51	16	POLENOV	240

Na stávajících  
IS3c zneplatnit  
vyznačené cile

POZOR  
MOST  
OD  
UZAVŘEN  
IP22  
(osadit min.  
s týdenním  
předstihem)

POZOR  
PŘEDSTAVENÝ PRŮJEZD  
PŘEDSTAVENÝ PRŮJEZD

náměstí



# Detail č. 2

Metrostav TBR a.s.

Akce: Komunikace II/240 - rekonstrukce mostního objektu 240-031, 031A v Roudnici nad Labem

MK: sil. č. II/240 + komunikace na objízdné trase

Návrh přechodné úpravy provozu na pozemních komunikacích

Detail č. 2





# Detail č. 3

Metrostav TBR a.s.

Akce: Komunikace II/240 - rekonstrukce mostního objektu 240-031, 031A v Roudnici nad Labem

MK: sil. č. II/240 + komunikace na objízdné trase

Návrh přechodné úpravy provozu na pozemních komunikacích

Detail č. 3





Metrostav TBR a.s.

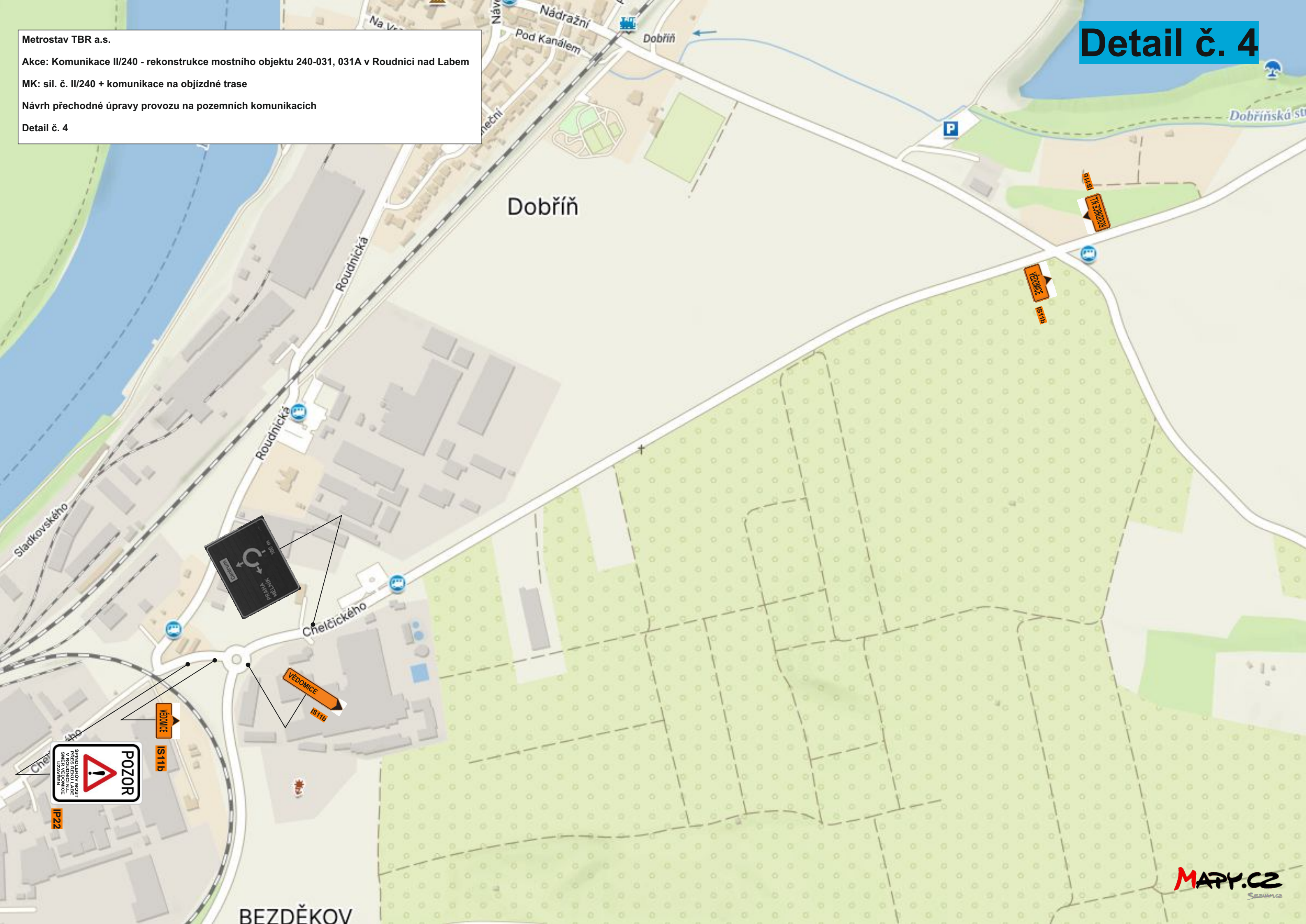
Akce: Komunikace II/240 - rekonstrukce mostního objektu 240-031, 031A v Roudnici nad Labem

MK: sil. č. II/240 + komunikace na objízdné trase

Návrh přechodné úpravy provozu na pozemních komunikacích

Detail č. 4

# Detail č. 4



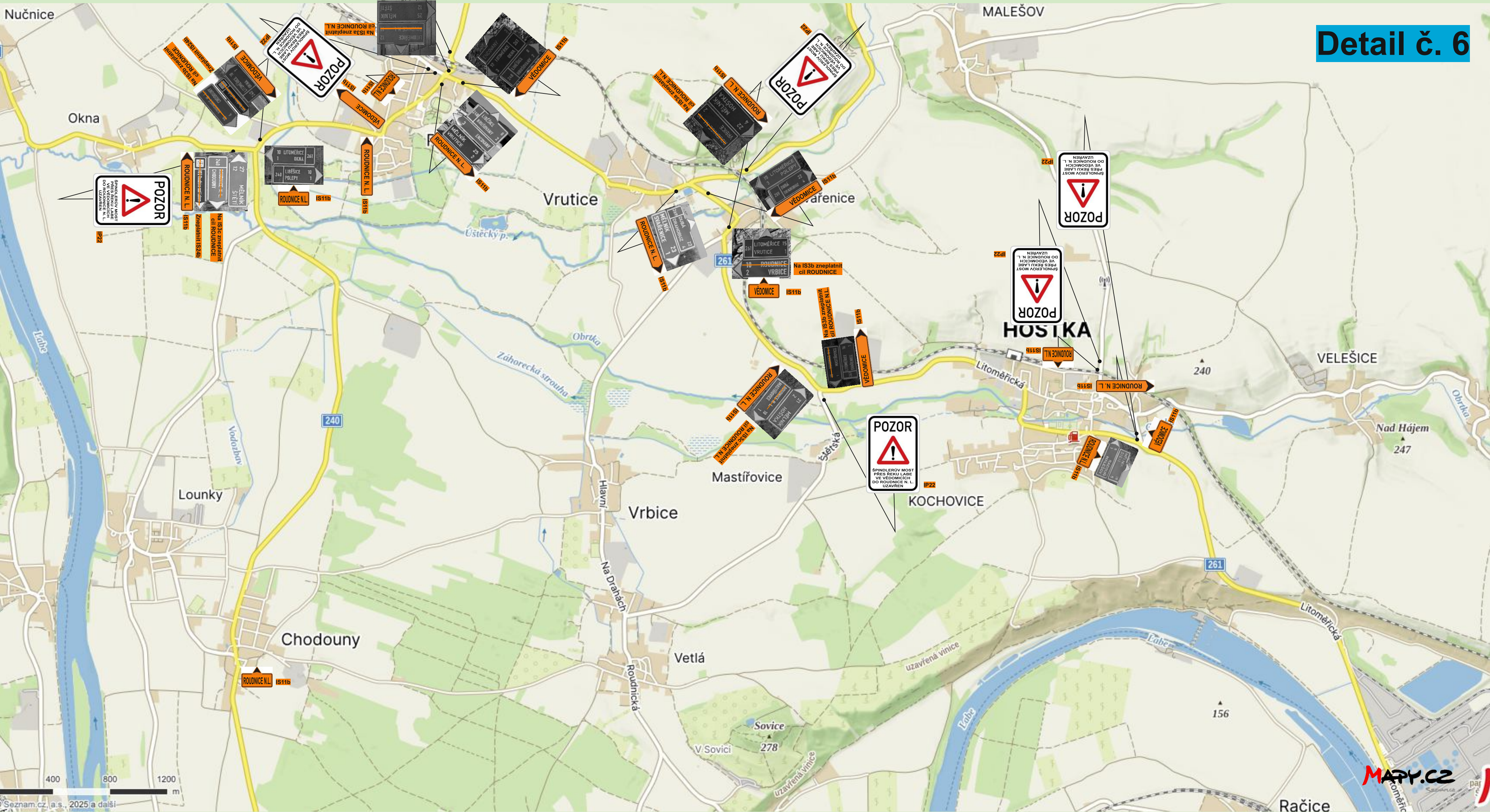


Metrostav TBR a.s.  
Akce: Komunikace II/240 - rekonstrukce mostního objektu 240-031, 031A v Roudnici nad Labem  
MK: sil. č. II/240 + komunikace na objízdné trase  
Návrh přechodné úpravy provozu na pozemních komunikacích  
Detail č. 5





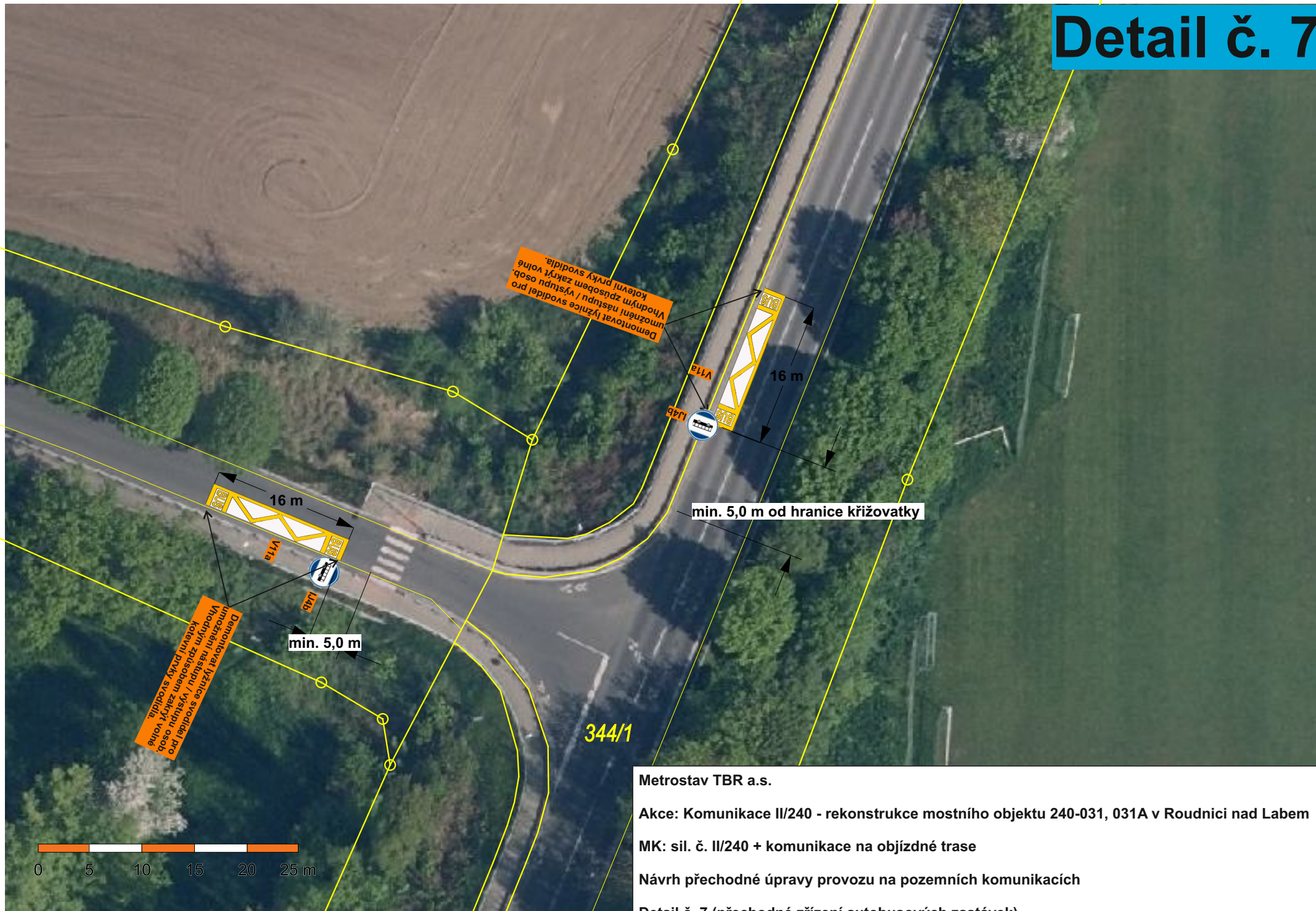
Detail č. 6



Metrostav TBR a.s.  
Akce: Komunikace II/240 - rekonstrukce mostního objektu 240-031, 031A v Roudnici nad Labem  
MK: sil. č. II/240 + komunikace na objízdné trase  
Návrh přechodné úpravy provozu na pozemních komunikacích  
Detail č. 6



# Detail č. 7



Metrostav TBR a.s.

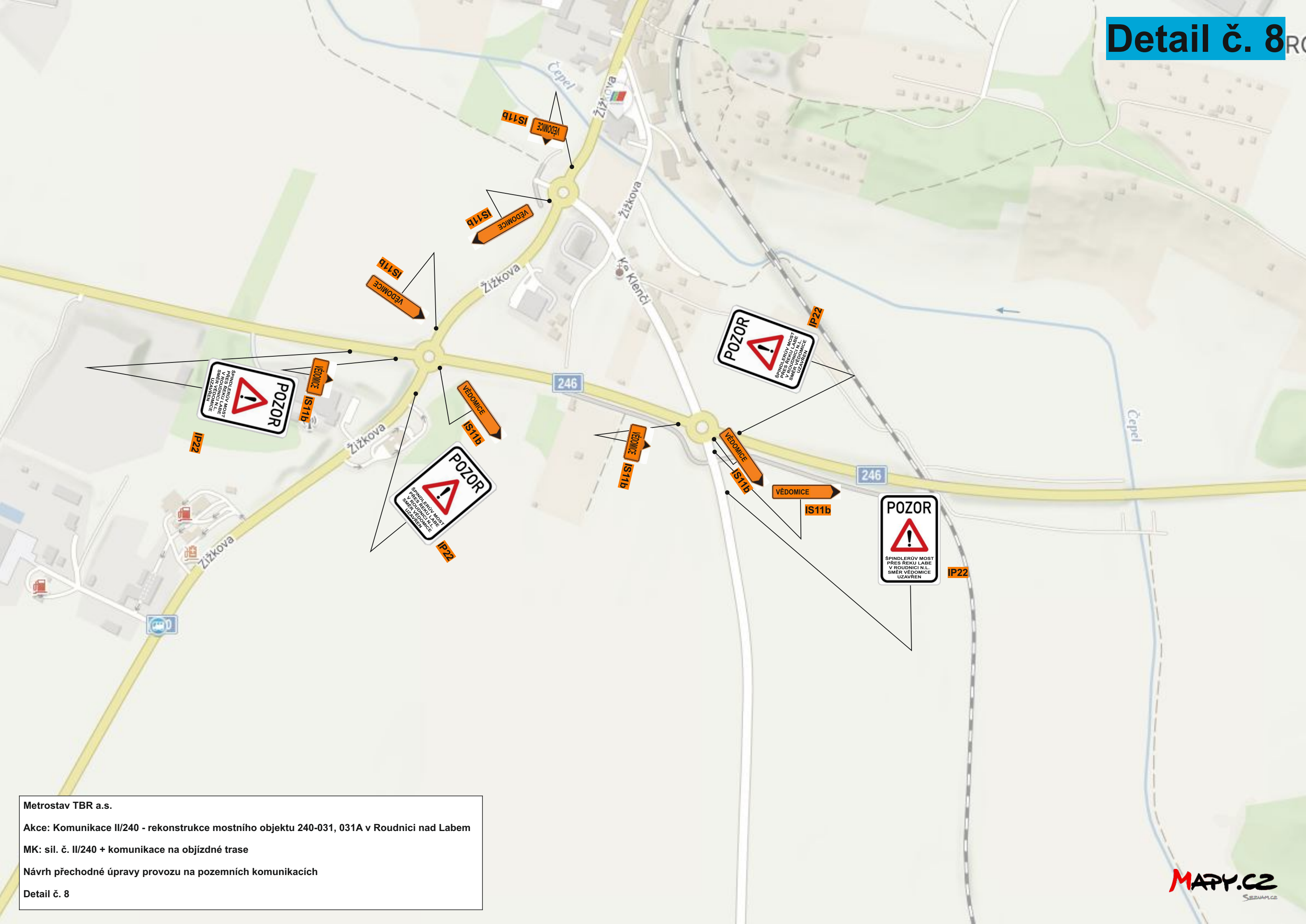
Akce: Komunikace II/240 - rekonstrukce mostního objektu 240-031, 031A v Roudnici nad Labem

MK: sil. č. II/240 + komunikace na objížděné trase

Návrh přechodné úpravy provozu na pozemních komunikacích

Detail č. 7 (přechodné zřízení autobusových zastávek)





Metrostav TBR a.s.

Akce: Komunikace II/240 - rekonstrukce mostního objektu 240-031, 031A v Roudnici nad Labem

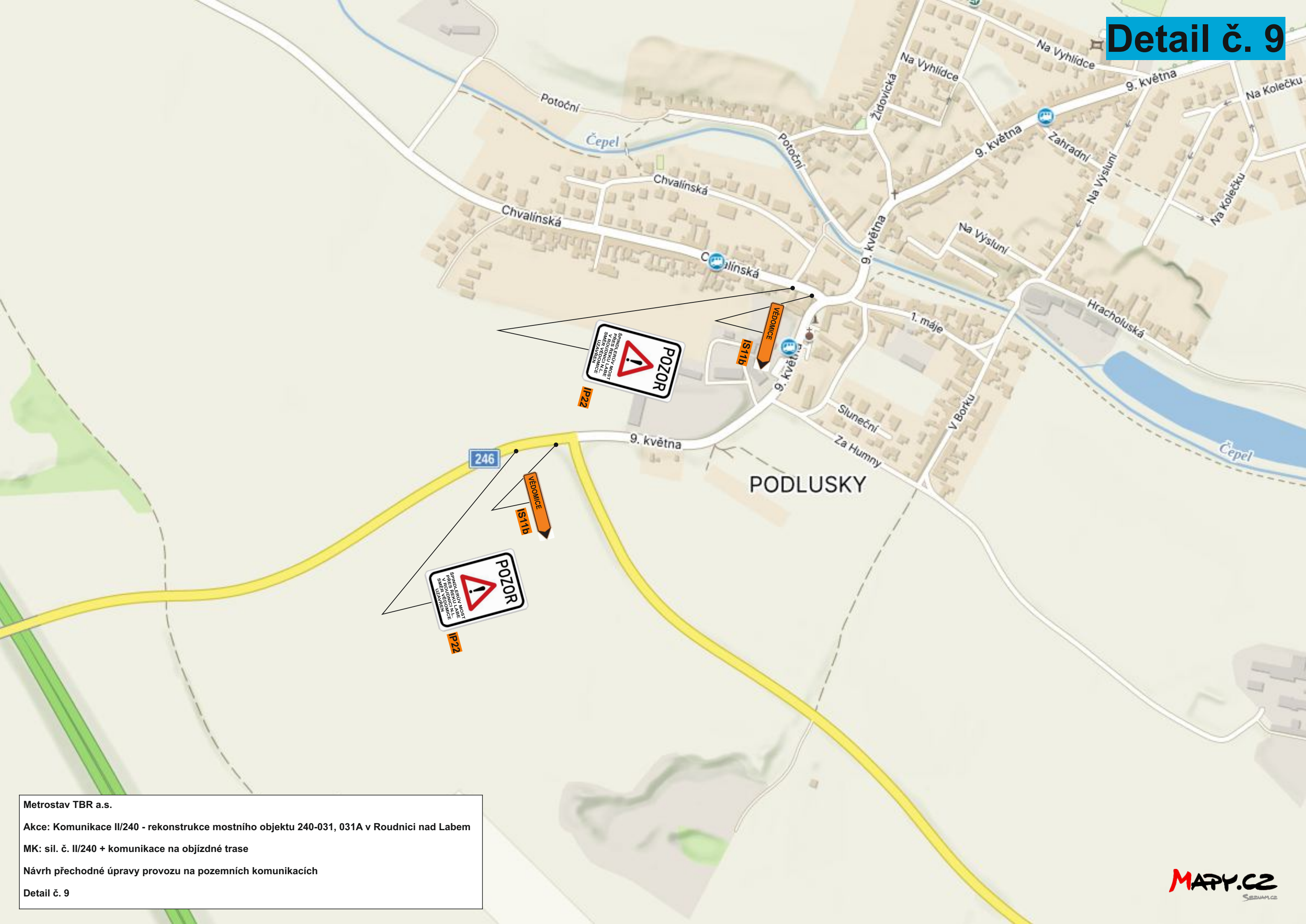
MK: sil. č. II/240 + komunikace na objízdné trase

Návrh přechodné úpravy provozu na pozemních komunikacích

Detail č. 8



# Detail č. 9



Metrostav TBR a.s.

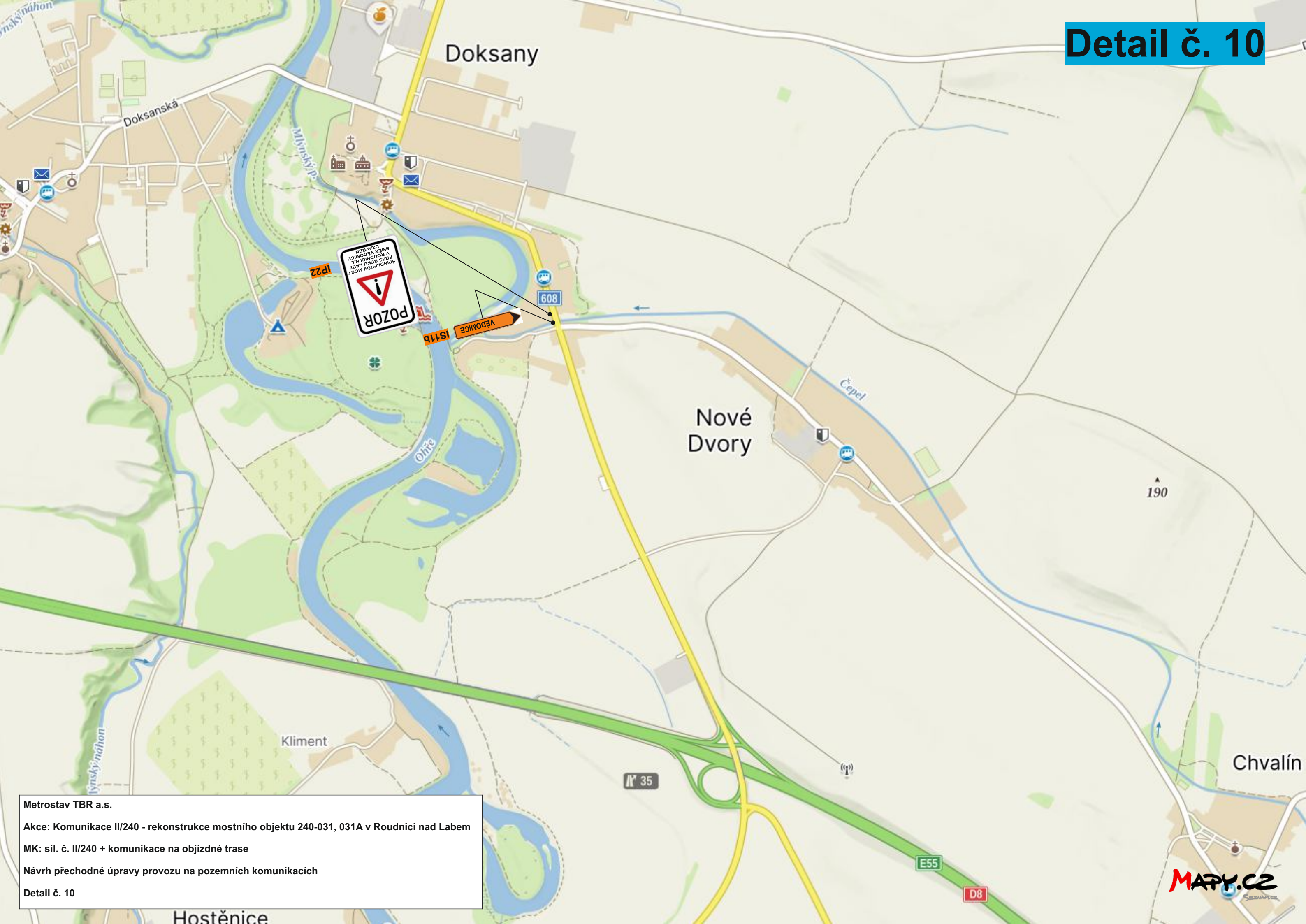
Akce: Komunikace II/240 - rekonstrukce mostního objektu 240-031, 031A v Roudnici nad Labem

MK: sil. č. II/240 + komunikace na objízdné trase

Návrh přechodné úpravy provozu na pozemních komunikacích

Detail č. 9





Metrostav TBR a.s.  
 Akce: Komunikace II/240 - rekonstrukce mostního objektu 240-031, 031A v Roudnici nad Labem  
 MK: sil. č. II/240 + komunikace na objízdné trase  
 Návrh přechodné úpravy provozu na pozemních komunikacích  
 Detail č. 10