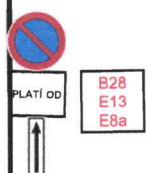
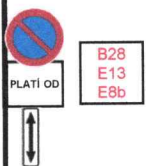
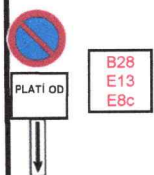


VZOROVÉ SCHÉMA PRO VYPARKOVÁNÍ VOZIDEL
PRO VYKLIZENÍ KOMUNIKACE PŘED ZAHÁJENÍM PRACÍ



DZ B29+E13+E8a/b/c
OSADIT S PŘEDSTIHEM 7 DNŮ

A15

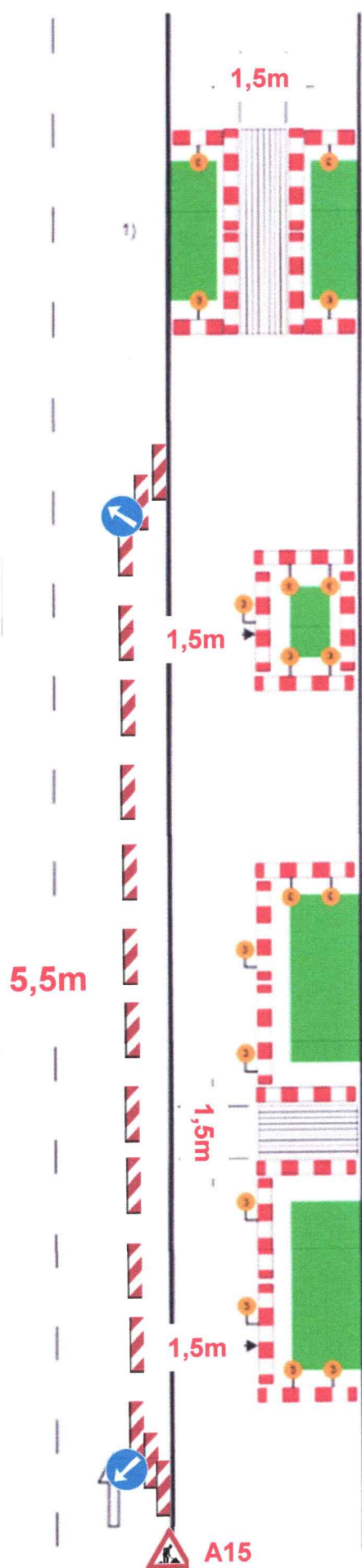


Schéma B/17

Standardní pracovní místo na chodníku, stezce pro cyklisty nebo stezce pro chodce a cyklisty.

podélné uzávěry
dle hloubky výkopu zábranou nebo zábradlím

červená výstražná světla typu 3, podélný odstup do 50 m

příčné uzávěry
dle hloubky výkopu zábranou nebo zábradlím

minimálně jedno červené jednostranné výstražné světlo typu 3 na každé uzávěře

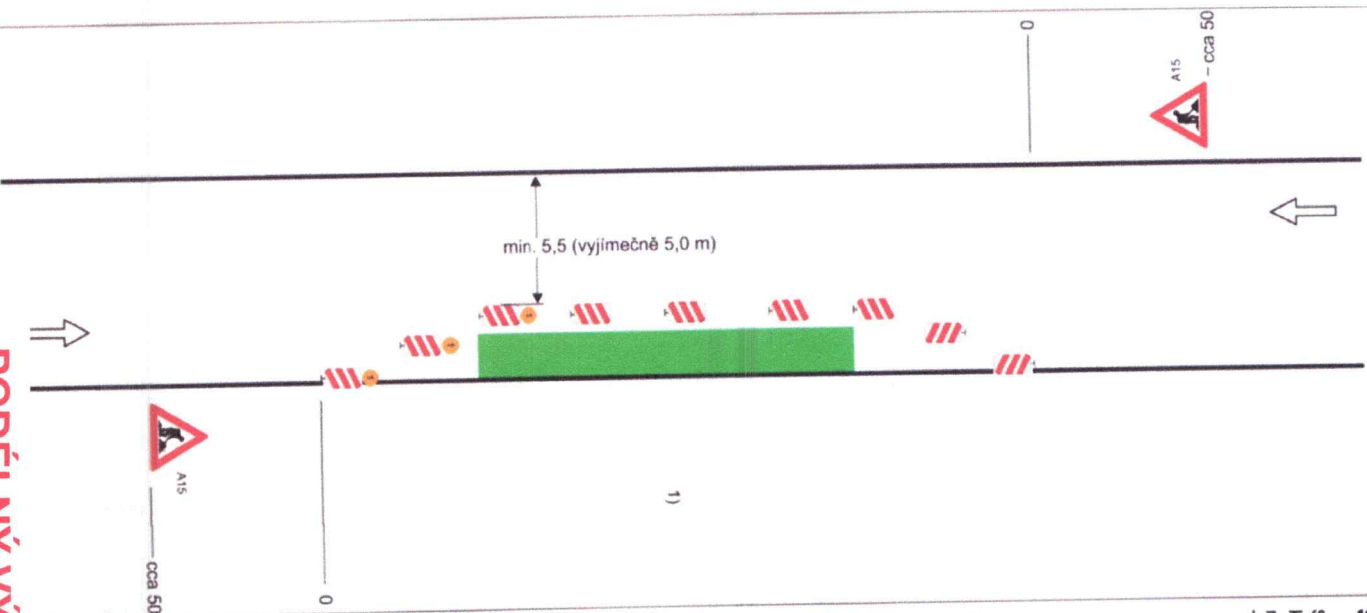
hodnota A
min. 1,5 m nebo šířka stávajícího chodníku nebo stezky

1) označení pracovního místa na vozovce podle schémat B/1, B/2, B/4 až B/6, B/8, B/9, B/12 až B/14.3

BODOVÉ VÝKOPY V CHODNÍKU

Schéma B/1

Standardní pracovní místo na pozemní komunikaci s malým dopravním zatížením.



příčná uzavěra jednostrannými směrovacími deskami
podélně 1 - 2 m
odstup příčně 0,6 - 1 m

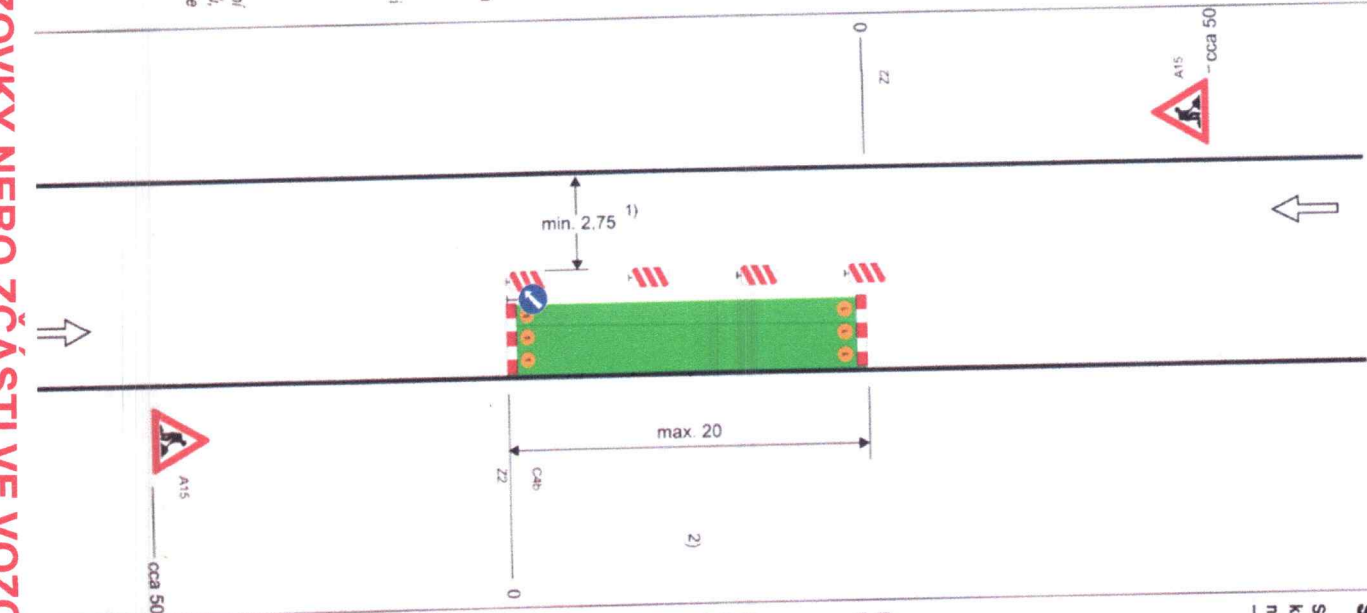
podélná uzavěra oboustrannými směrovacími deskami
odstup max. 10 m

příčná uzavěra jednostrannými směrovacími deskami
podélně 1 - 2 m
odstup příčně 0,6 - 1 m
výstražná světla typu 1 na každé směrovací desce

1) užití dopravních značek a dopravních zařízení v případě souběžných parkovacích pruhů, chodníků nebo stezek pro cyklisty podle schémat B/16 až B/20

Schéma B/2

Standardní pracovní místo na pozemní komunikaci s malým dopravním zatížením. Zúžení vozovky na jeden jízdní pruh.



příčná uzavěra zabranou minimálně 3 výstražná světla typu 1

podélná uzavěra oboustrannými směrovacími deskami
odstup max. 10 m

podélná uzavěra zabradlím na straně chodníku/stezek pro cyklisty

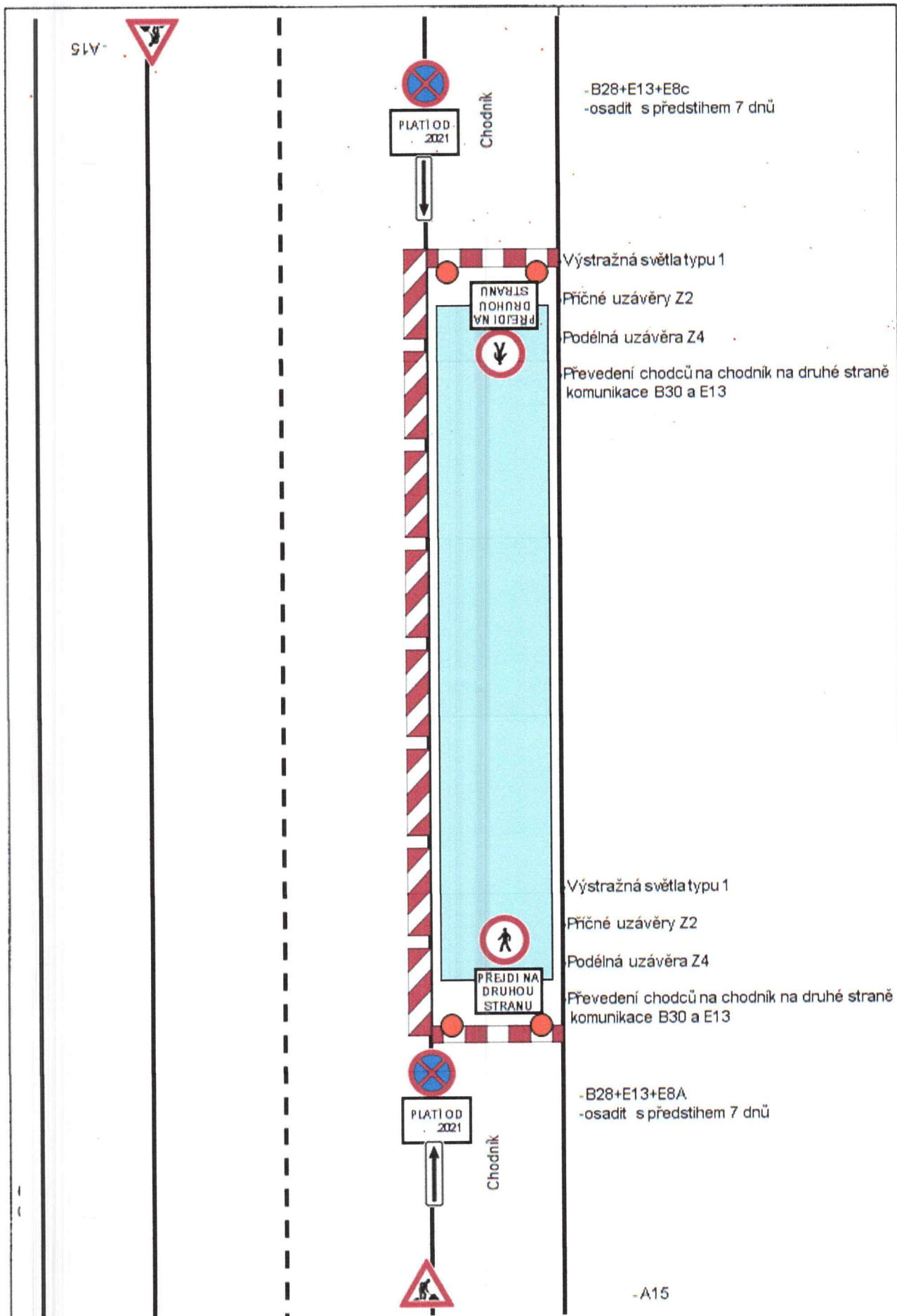
příčná uzavěra zabranou minimálně 3 výstražná světla typu 1

1) může být ve výjimečných případech menší (viz kap. 6.1.2.)

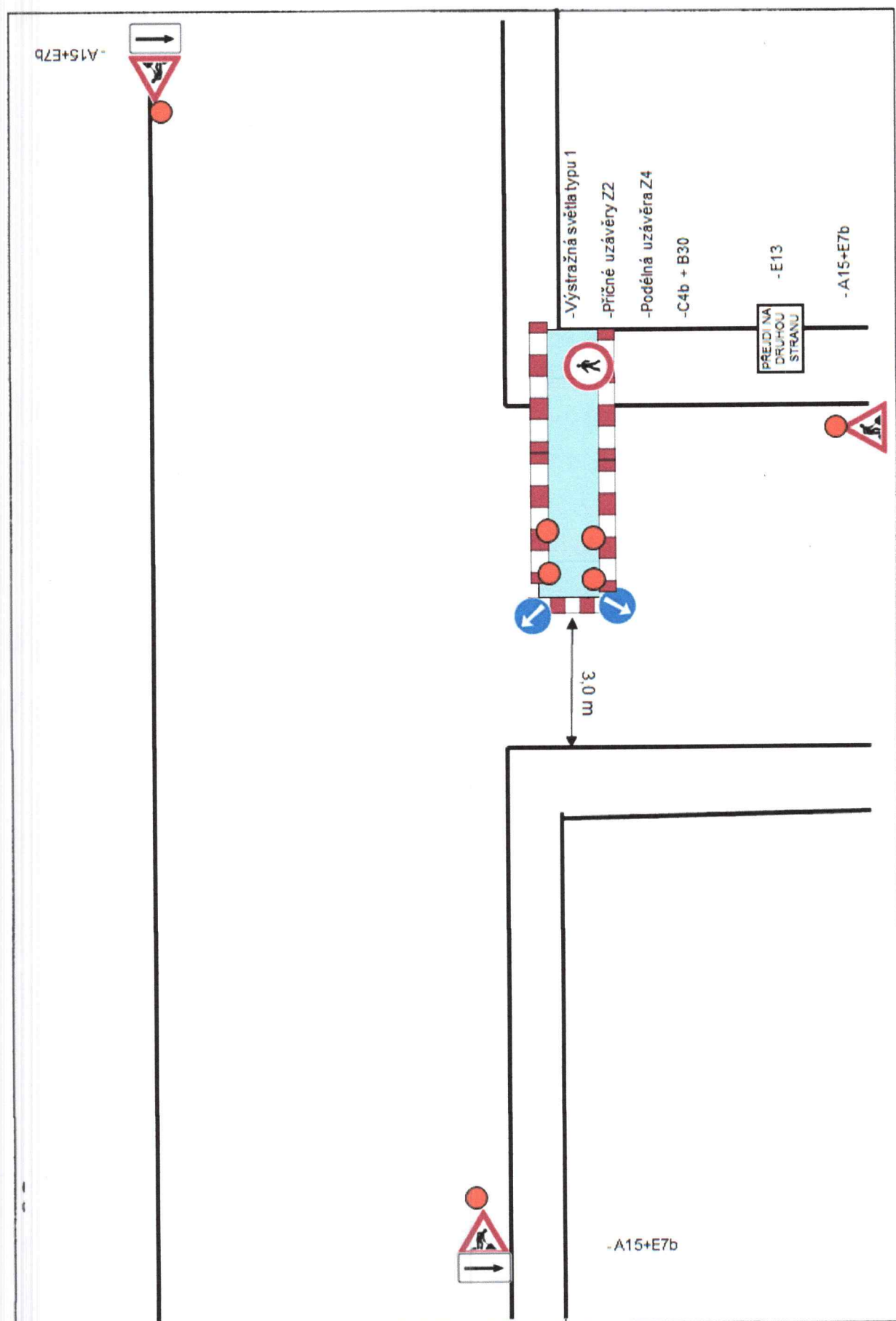
2) užití dopravních značek a dopravních zařízení v případě souběžných parkovacích pruhů, chodníků nebo stezek pro cyklisty podle schémat B/16 až B/20

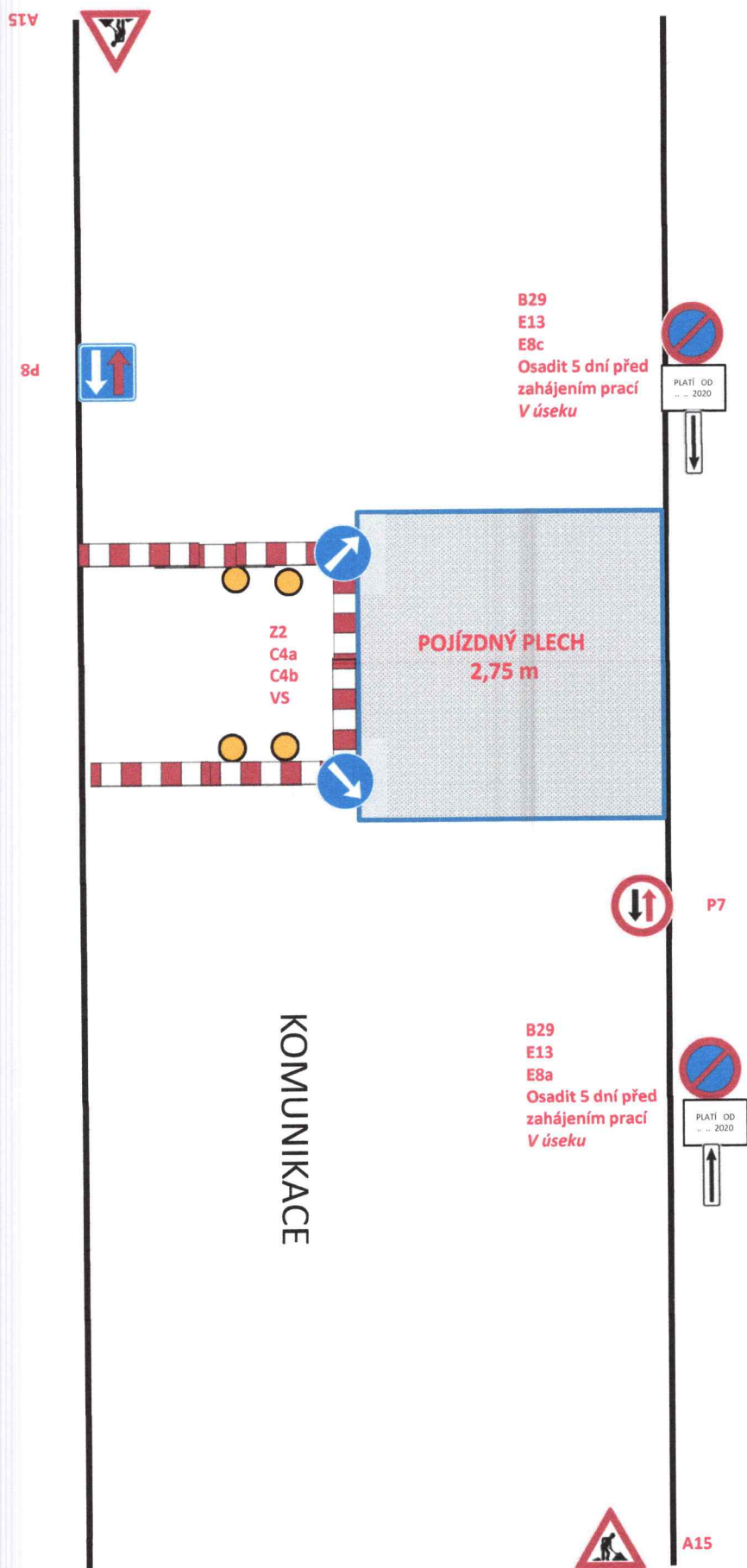
PODÉLNÝ VÝKOP VEDLE VOZOVKY NEBO ZČÁSTI VE VOZOVCE

VÝKOP V CHODNÍKU PŘI OBOUSTRANÝCH CHODNÍČÍCH

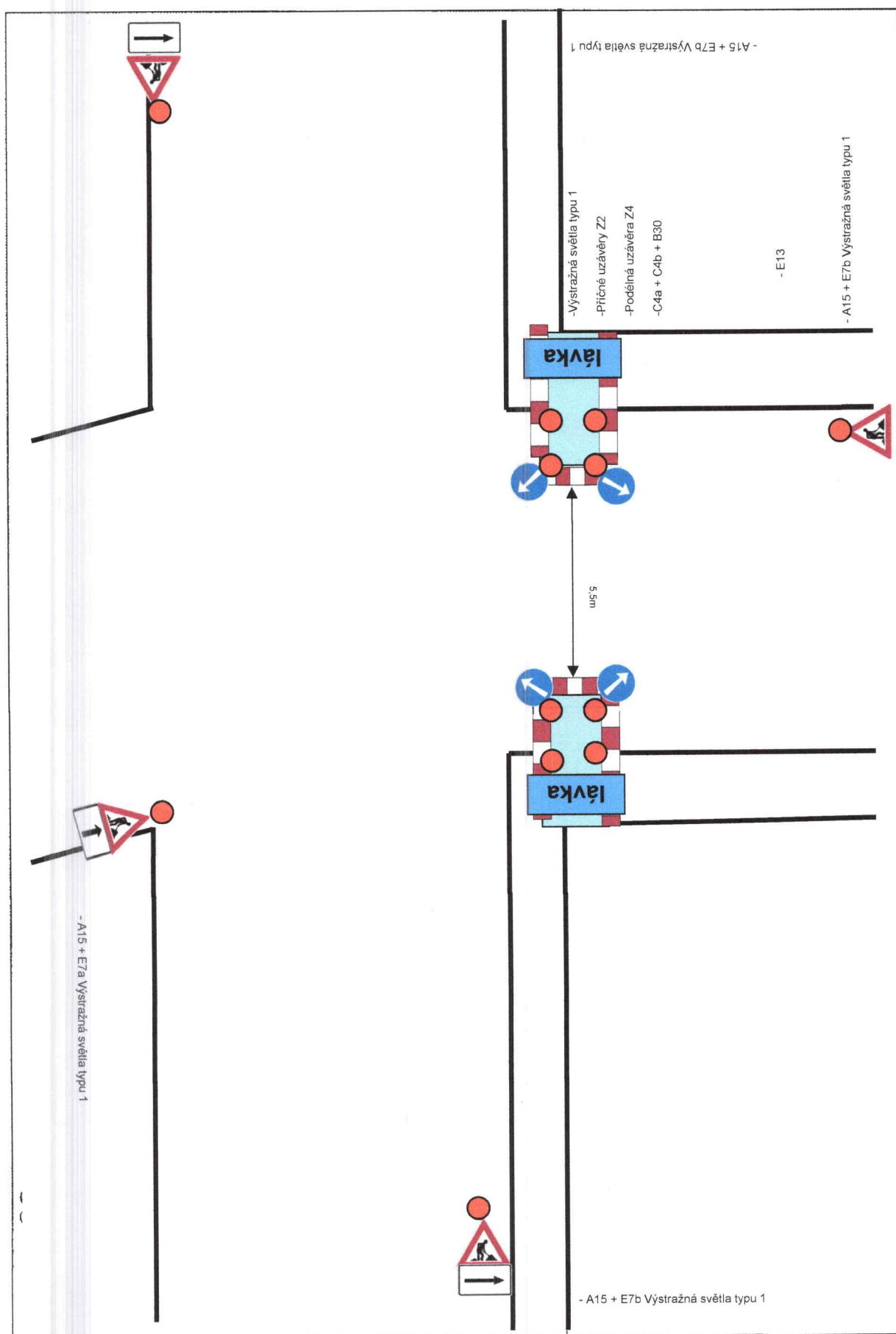


PŘÍČNÝ PŘEKOP V KŘIŽOVATCE PO 1/2 VOZOVKY



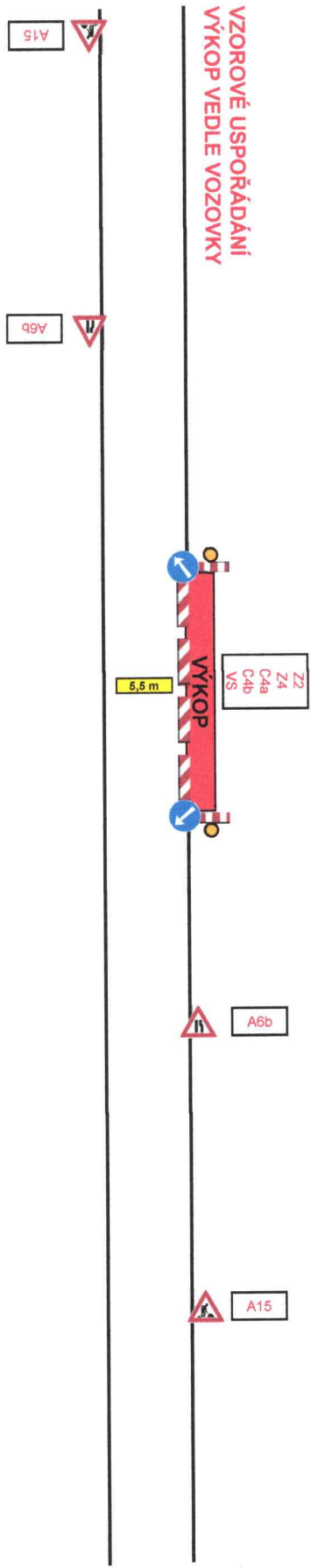


PRACOVNÍ MÍSTO V PROSTORU KŘÍŽOVATKY – PROTĚK

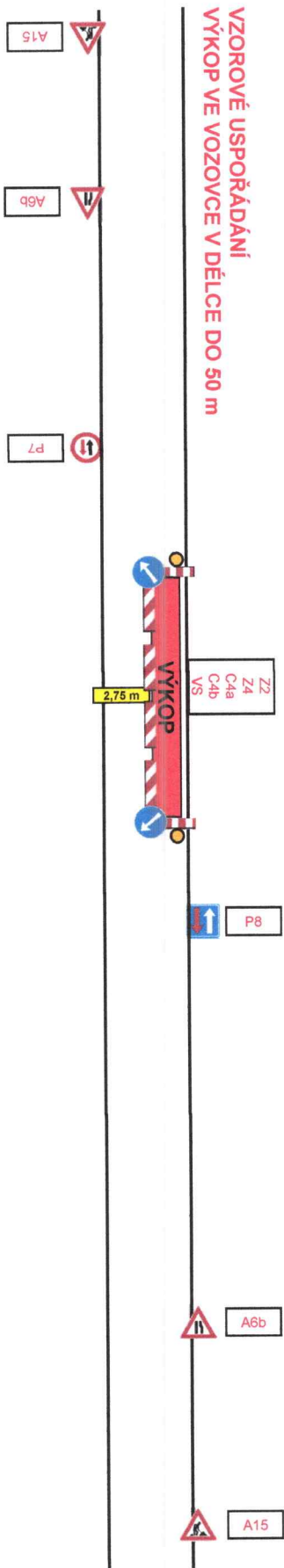


Provedení prací v komunikaci částečná uzavírka

VZOROVÉ USPOŘÁDÁNÍ
VÝKOP VEDLE VOZOVKY



VZOROVÉ USPOŘÁDÁNÍ
VÝKOP VE VOZOVCE V DÉLCE DO 50 m



VZOROVÉ USPOŘÁDÁNÍ NA HRANICI OBCE
VÝKOP VE VOZOVCE V DÉLCE NAD 50 m

