

Dodatek č. 1

ke Smlouvě o nájmu pozemků tvořících areál letiště v Roudnici nad Labem

(dále jen „Dodatek“)

Smluvní strany:

Město Roudnice nad Labem

IČO: 002 64 334

se sídlem Karlovo náměstí 21

413 01 Roudnice nad Labem

zastoupené: Ing. Františkem Padělkem, starostou města

bankovní spojení: 94-3484600267/0100

(dále jen „**Pronajímatel**“)

a

Aeroklub MEMORIAL AIR SHOW Roudnice n.L. z.s.

IČO: 467 71 255

se sídlem Žižkova 3389, 413 01 Roudnice nad Labem

vedený u Krajského soudu v Ústí nad Labem pod sp. zn. L 67

zastoupený: Markem Novým, předsedou rady aeroklubu a Jakubem Brotánkem, členem rady aeroklubu

(dále jen „**Nájemce**“)

(*Pronajímatel a Nájemce dále společně jen „**Smluvní strany**“*)

Čl. I.

Dne 30. 3. 2026 byla mezi Smluvními stranami uzavřena Smlouva o nájmu pozemků tvořících areál letiště v Roudnici nad Labem (dále jen „Smlouva“). Předmětem nájmu jsou, mimo jiné, i pozemky parc.č. 3368/2, parc.č. 3368/111, parc.č. 3368/4, parc.č. 3368/8, parc.č. 3368/115, parc.č. 3368/117, parc.č. 3368/121, parc.č. 3368/126, parc.č. 3368/12 v k.ú. Roudnice nad Labem.

Následně, po uzavření Smlouvy, došlo mezi smluvními stranami k uzavření Směnné smlouvy, na základě které, došlo k:

- 1) převodu části Smlouvou pronajatých pozemků parc.č. 3368/12 (po rozdělení na základě geometrického plánu č. 4539-35/2025 nově odděleného pozemku parc.č. 3368/227) a parc.č. 3368/121 (po rozdělení na základě geometrického plánu č. 4539-35/2025 nově odděleného pozemku parc.č. 3368/229), oba v k.ú. Roudnice nad Labem do vlastnictví Nájemce,
- 2) převodu pozemku parc.č. 3368/119 a parc.č. 3368/123 oba v k.ú. Roudnice nad Labem do vlastnictví Pronajímatele, přičemž Nájemce má zájem tyto pozemky nadále užívat, proto se Smluvní strany dohodly na rozšíření předmětu nájmu.

Čl. II.

V důsledku směny dochází

- 1) ke změně výměry pronajatých pozemků a to:

- u pozemku parc.č. 3368/12 v k.ú. Roudnice nad Labem ke snížení výměry na 63.276 m²
 - u pozemku parc.č. 3368/121 v k.ú. Roudnice nad Labem ke snížení výměry na 37.532 m²
- 2) k rozšíření předmětu nájmu o pozemky parc.č. 3368/119 a parc.č. 3368/123 v k.ú. Roudnice nad Labem

Čl. III.

V návaznosti na směnu pozemků je potřeba aktualizovat předmět nájmu.

Nový odstavec 1.1, článku 1. ÚVODNÍ USTANOVENÍ Smlouvy se mění a nahrazuje následujícím zněním:

„Pronajímatel prohlašuje, že je výlučným vlastníkem následujících pozemků:

- a) pozemku p. č. 3368/2 o výměře 32.994 m²
- b) pozemku p. č. 3368/111 o výměře 10.521 m²;
- c) pozemku p. č. 3368/4 o výměře 25.119 m²;
- d) pozemku p. č. 3368/8 o výměře 32.362 m²;
- e) pozemku p. č. 3368/115 o výměře 2.165 m²;
- f) pozemku p. č. 3368/117 o výměře 12.036 m²;
- g) pozemku p. č. 3368/121 o výměře 37.532 m²;
- h) pozemku p. č. 3368/126 o výměře 34.474 m²;
- i) pozemku p. č. 3368/12 o výměře 63.276 m²;
- j) pozemku p. č. 3368/119 o výměře 4.372 m²;
- k) pozemku p. č. 3368/123 o výměře 5.710 m²,

v katastrálním území **Roudnice nad Labem** v obci Roudnice nad Labem, zapsané na LV č. 1, vedeném Katastrálním úřadem pro Ústecký kraj, Katastrální pracoviště Litoměřice, a

- l) pozemku p. č. 124/1 o výměře 38.340 m²;
- m) pozemku p. č. 124/3 o výměře 27.311 m²;
- n) pozemku p. č. 124/7 o výměře 284 m²;
- o) pozemku p. č. 136/26 o výměře 1.312 m²

v katastrálním území **Podlusky** v obci Roudnice nad Labem, zapsaných na LV č. 1, vedeném Katastrálním úřadem pro Ústecký kraj, Katastrální pracoviště Litoměřice;

(dále společně jen „**Předmět nájmu**“).“

Čl. IV.

1. Tato změna Smlouvy nemá vliv na výši nájemného, neboť došlo k zanedbatelnému zvýšení výměry pronajímaných pozemků o 52 m². Nájemné bylo stanoveno dohodou, nikoli z výměry pronajímané plochy.

2. Smluvní strany se dohodly, že nebude realizováno protokolární předání pozemků p. č. 3368/119 a p. č. 3368/123, o něž se Předmět nájmu tímto Dodatkem rozšiřuje, neboť Nájemce již tyto pozemky ve skutečnosti užívá.

Čl. V.

Ostatní ustanovení Smlouvy se tímto Dodatkem nemění a zůstávají v platnosti.

Tento Dodatek je sepsán ve dvou vyhotoveních, pro každou Smluvní stranu, nabývá platnosti dnem jeho podpisu oběma Smluvními stranami a účinnosti dnem jeho zveřejnění v registru smluv zřízeném dle zákona č. 340/2015 Sb., o zvláštních podmínkách účinnosti některých smluv, uveřejňování těchto smluv a o registru smluv (zákon o registru smluv), ve znění pozdějších předpisů, Uveřejnění v registru smluv zajistí Pronajímatel.

Smluvní strany prohlašují, že tento Dodatek byl sepsán podle jejich pravé a svobodné vůle, určitě, vážně a srozumitelně, nikoliv v tísní a za nápadně nevýhodných podmínek. Smluvní strany se před podpisem Dodatku seznámily s jeho obsahem a bez výhrad s ním souhlasí, což stvrzují vlastnoručními podpisy.

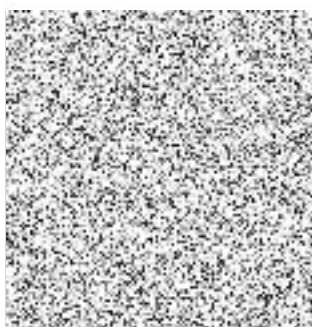
Pronajímatel, Město Roudnice nad Labem, ve smyslu ustanovení § 41 odst. 1 zákona č. 128/2000 Sb., o obcích, ve znění pozdějších předpisů, osvědčuje touto doložkou, že byly splněny veškeré podmínky pro platnost tohoto právního jednání stanovené tímto zákonem. Záměr uzavření dodatku byl zveřejněn v souladu s § 39 odst. 1 zákona č. 128/2000 Sb. o obcích (obecní zřízení) na úřední desce Městského úřadu v Roudnici nad Labem ve dnech 15. 5. 2026 – 31. 5. 2026. Tento Dodatek byl schválen zastupitelstvem Města Roudnice nad Labem na jeho zasedání dne 3. 6. 2026 usnesením č. UZ-31-2/26.

Pronajímatel

V Roudnici nad Labem dne
1.7. 2026



Město Roudnice nad Labem
Ing. František Padělek
starosta



Nájemce

V Roudnici nad Labem dne
30.6. 2026



Aeroklub MEMORIAL AIR SHOW
Roudnice n.L. z.s.
Marek Nový
předseda rady aeroklubu



Aeroklub MEMORIAL AIR SHOW
Roudnice n.L. z.s.
Jakub Brotánek
člen rady aeroklubu

