



**STREICHER, spol. s r.o. Plzeň**

Plzeňská 565, 332 09 Štěnovice

## **Projektová dokumentace**

Pro územní rozhodnutí v podrobnostech dokumentace provedení stavby

Název stavby:

**Reko MS Roudnice nad Labem - Prokopova**

**B.04 Dopravně inženýrské opatření**

Číslo zakázky:

**25-21**

Datum zpracování projektové dokumentace:

**červenec 2023**

Místo stavby:

**Roudnice nad Labem, Prokopova**

Kraj:

**Ústecký**

Investor:

**GasNet, s.r.o.**

Adresa:

**Klíšská 940/96, Ústí nad Labem 400 01**

Kreslil:

**Tomáš Matík**

Vypracoval:

**Tomáš Matík**

Odp. projektant:

**Ing. Tomáš Bešta**

Paré č.:

## **B.04 Dopravně inženýrské opatření**

**Akce: „Reko MS Roudnice nad Labem - Prokopova“**

### **1. Základní údaje**

*Účel stavby:* výměna STL plynovodu a přípojek

*Umístění stavby:* Roudnice nad Labem – ulice Prokopova, U Hřiště

*Dimenze plynovodu:* PE100RC-O d 160 a d 63

### **2. Technická zpráva**

Hlavní důvod rekonstrukce jsou poruchy a koroze plynárenského zařízení a předpoklad stálého zhoršování technického stavu. Bude provedena výměna poruchového NTL plynovodu ocel DN 300, DN 150 za PE100RC-O d 160 a d63.

Nový STL plynovod PE 100 RC-O d160 a d63 bude položen metodou vtahování do stávajícího ocelového plynovodu, případně otevřeným výkopem a to dle výkresu Koordinační situace.

Na plynovodu bude dále zrekonstruovány 50 ks přípojek, od řadu až po HUP, který je osazen buď ve stávající nize na fasádě nebo bude vymístěn z objektů na hranici pozemků. 2 ks přípojek budou odpojeny a 1ks přípojky bude přepojen, (dle části PD přípojky – axonometrie).

Nový STL plynovod bude položen metodou vtahování, dle Koordinační situace.

#### **STL – PE 100 RC-O d 160**

- **v délce 417,0 m** vtažení do stávajícího ocelového potrubí DN 300
- **v délce 18,8 m** položeno do otevřeného výkopu v nové trase

#### **STL – PE 100 RC-O d 63**

- **v délce 93,2 m** vtažení do stávajícího ocelového potrubí DN 150
- **v délce 37,8 m** položeno do otevřeného výkopu v nové trase

*Dimenze a délka nového STL plynovodu:*

**plynovod PE 100 RC-O, d 160 – celkem ..... délka 435,8 m**

**plynovod PE 100 RC-O, d 63 – celkem ..... délka 131,0 m**

*Dimenze a počet STL přípojek:*

**přípojka - PE 100 RC – O d32 ..... 50 ks, délka 341,6 m**

**přípojka - PE 100 RC – O d40 ..... 2 ks, délka 8,0 m**

**přípojka - ocel DN 32 - odpojit ..... 2 ks**

**přípojka - PE 100 RC – d63 – přetlakovat, přepojit..... 1 ks**

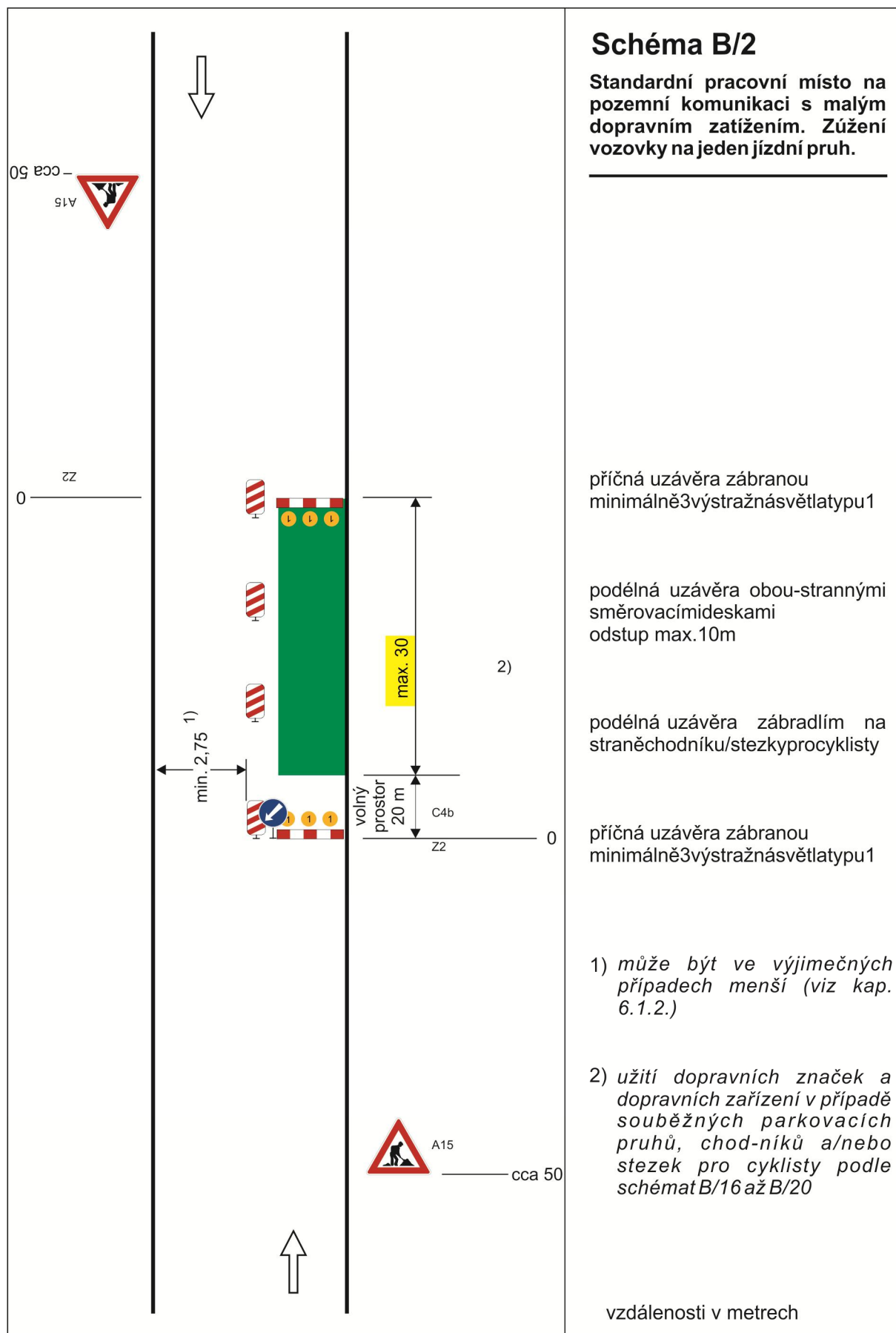
Trasa plynovodu vede převážně v asfaltové komunikaci a chodníku a bude provedena podle výkresu Koordinační situace v měřítku 1:500. Stavba je rozdělena na 3 etapy.

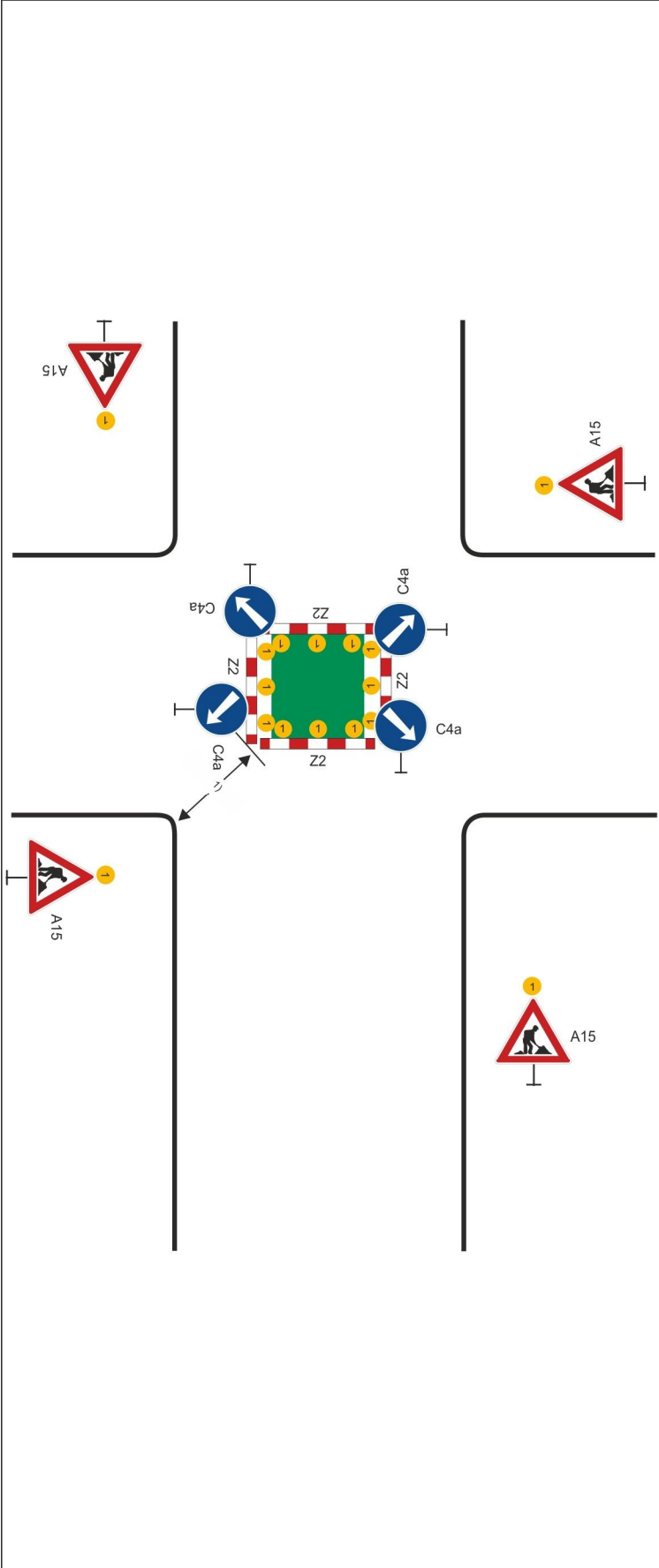
Výkop bude probíhat na staveništích zasahujících do pozemních komunikací a chodníků, a proto bude řešeno dopravní značení. V rámci staveniště dojde k provedení zábran proti pádu kolem výkopu.

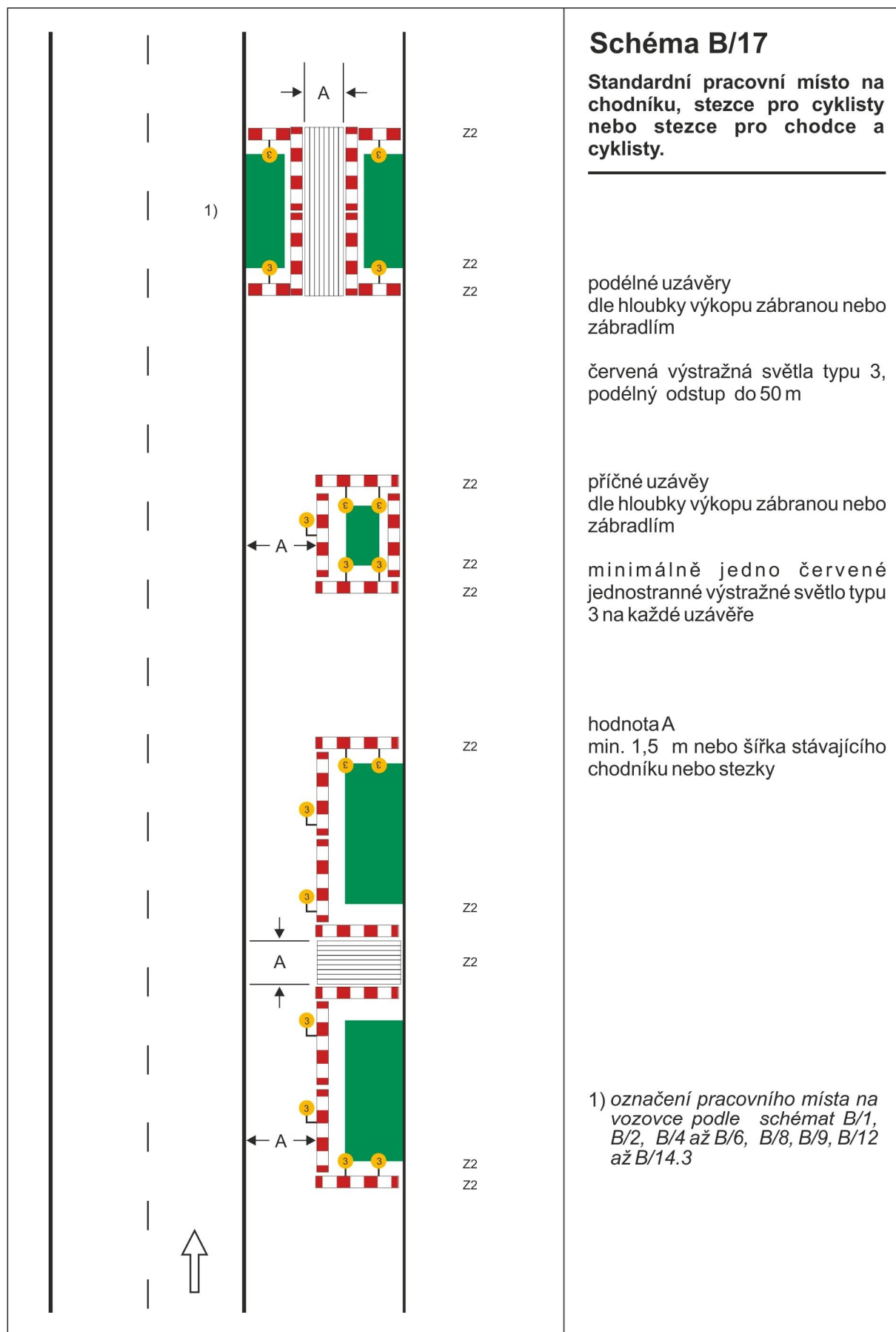
Před výjezdem na veřejnou komunikaci bude stavební technika očištěna tak, aby neznečišťovala příjezdové komunikace.

V místě křížení komunikace na této stavbě bude výkop řešen pomocí přejezdových plechů. Tyto překopy budou řešeny pro přípojky plynu k jednotlivým nemovitostem.

Dopravní značení bude řešeno dle situačních výkresů a schémat: B/2, B/14.2, B/17 (viz. příloha této zprávy).



	<h2>Schéma B/14.2</h2> <h3>Standardní pracovní místo v prostoru křižovatky.</h3> <hr/> <p>vedení provozu (užití značek č. C 4 a až č. C4 c) závisí na konkrétním umístění pracovního místa v prostoru křižovatky, případně se pro určitý směr zřizuje objížďka</p> <p>příčné uzávěry zábranou minimálně 3 výstražná světla typu 1</p> <p>výstražné světlo typu 1 nebo značka umístěna na fluorescenčním žlutozeleném podkladu, u ostatních vjezdů shodně</p> <p>1) minimální šířka se zjišťuje pomocí vlečných křivek</p> <p>Pozn.: Pro usměrnění provozu v prostoru křižovatky lze užít směrovacích desek (č. Z4a až č. Z4c) dle konkrétní situace</p> <p>vzdálenosti v metrech</p>
--	--



## LEGENDA ZNAČEK:



Zúžená vozovka (z obou stran)



Zúžená vozovka (z jedné strany)



Práce na silnici



Nejvyšší dovolená rychlost



Zákaz zastavení



Zákaz vstupu chodců



Příkazaný směr objíždění vpravo



Příkazaný směr objíždění vlevo



Autobusová zastávka



Autobusová zastávka  
- dočasně zneplatněna



Směrová šipka



Zčátek úseku



Konec úseku



Dodatková tabulka vyznačující platnost



Z2 - Zábrana pro označení uzavírky



Směrová značka levá

Z4a

## LEGENDA SÍTÍ:



STÁVAJÍCÍ NTL PLYNOVOD



NOVÝ STL PLYNOVOD



STÁVAJÍCÍ STL PLYNOVOD



STL PŘÍPOJKY



OPZ - ODBĚRNÉ PLYNOVÉ ZAŘÍZENÍ



ODPOJENÝ NTL PLYNOVOD

## LEGENDA ČAR:



VÝKOPY



STÁVAJÍCÍ POVRCHY



KATASTR

