

# ÚZEMNÍ PLÁN BECHLÍN

## ÚPLNÉ ZNĚNÍ PO VYDÁNÍ ZMĚNY č.3

# 2. HLAVNÍ VÝKRES 1 : 5000

Záznam o účinnosti :

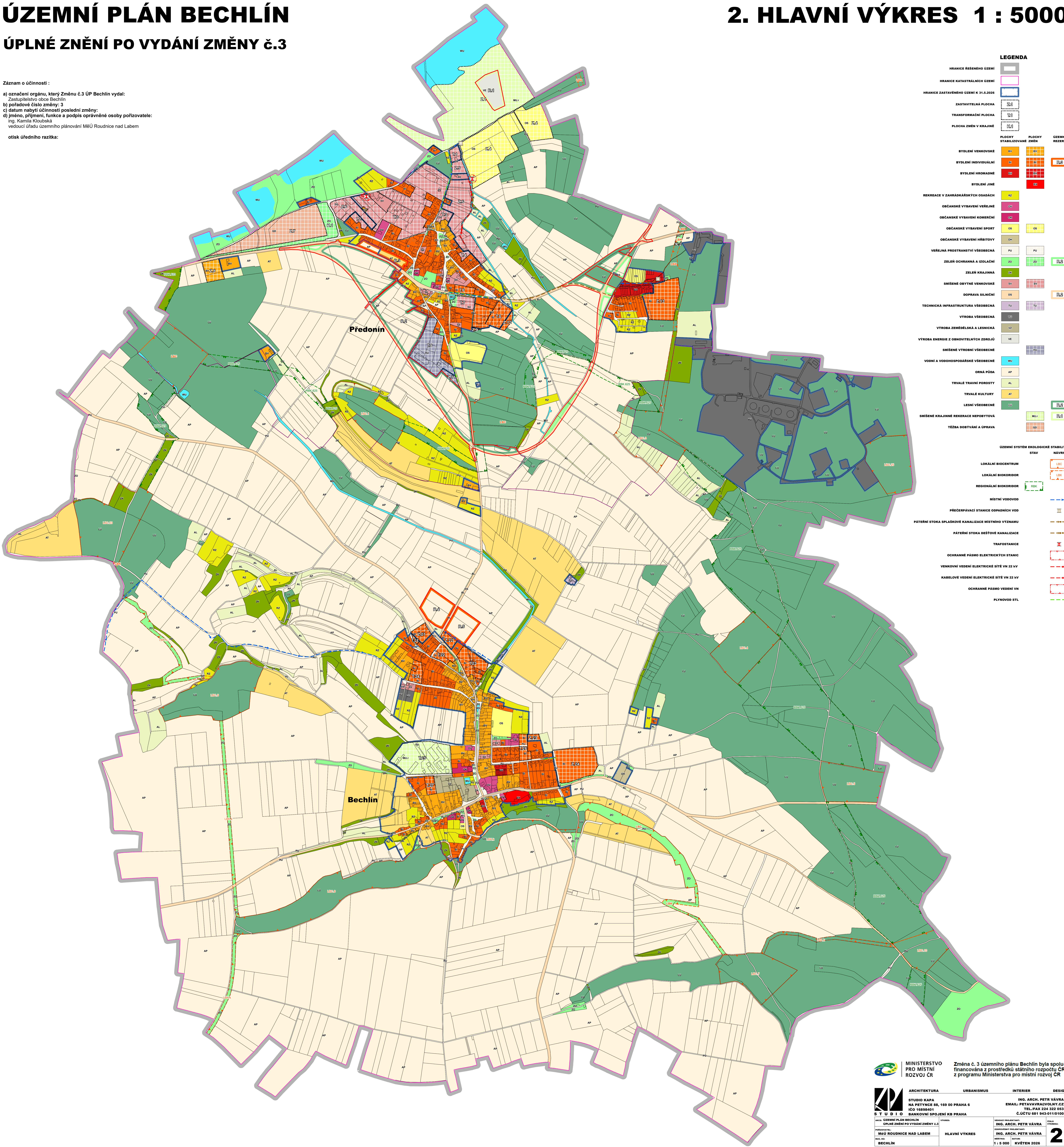
a) označení orgánu, který Změnu č.3 ÚP Bechlín vydal:  
Zastupitelstvo obce Bechlín

b) pořadové číslo změny: 3

c) datum nabytí účinnosti poslední změny:

d) jméno, příjmení, funkce a podpis oprávněné osoby pořizovatele:  
ing. Kamila Kloubeká  
vedoucí úřadu územního plánování MěÚ Roudnice nad Labem

otisk úředního razítka:



### LEGENDA

- HRANICE ŘEŠENÉHO ÚZEMÍ
- HRANICE KATASTRÁLNÍCH ÚZEMÍ
- HRANICE ZASTAVĚNÉHO ÚZEMÍ K 31.5.2025
- ZASTAVITELNÁ PLOCHA
- TRANSFORMAČNÍ PLOCHA
- PLOCHA ZMĚN V KRAJINĚ
- PLOCHY STABILIZOVANÉ ZMĚN
- PLOCHY ÚZEMNÍ REZERVY
- BYDLENÍ VENKOVSKÉ
- BYDLENÍ INDIVIDUÁLNÍ
- BYDLENÍ HROMADNÉ
- BYDLENÍ JINÉ
- REKREACE V ZAHRADKÁŘSKÝCH OSADÁCH
- OBČANSKÉ VYBAVENÍ VEŘEJNÉ
- OBČANSKÉ VYBAVENÍ KOMERČNÍ
- OBČANSKÉ VYBAVENÍ SPORT
- OBČANSKÉ VYBAVENÍ HRBITOVY
- VEŘEJNÁ PROSTRANSTVÍ VŠEOBECNÁ
- ZELÉN OCHRANNÁ A IZOLAČNÍ
- ZELÉN KRAJINNÁ
- SMÍŠENÉ OBYTNÉ VENKOVSKÉ
- DOPRAVA SILNIČNÍ
- TECHNICKÁ INFRASTRUKTURA VŠEOBECNÁ
- VÝROBA VŠEOBECNÁ
- VÝROBA ZEMĚDĚLSKÁ A LESNICKÁ
- VÝROBA ENERGIE Z OBOHOTOVITELNÝCH ZDROJŮ
- SMÍŠENÉ VÝROBNÍ VŠEOBECNÉ
- VODNÍ A VODOHOSPODÁŘSKÉ VŠEOBECNÉ
- ORNÁ PŮDA
- TRVALE TRAVNÍ POROSTY
- TRVALE KULTURNÍ
- LESNÍ VŠEOBECNÉ
- SMÍŠENÉ KRAJINNÉ REKREACE NEPOBYTOVÁ
- TĚŽBA DOBYVÁNÍ A ÚPRAVA
- ÚZEMNÍ SYSTÉM EKOLOGICKÉ STABILITY
- STAV
- NAVRH
- LOKÁLNÍ BIOCENTRUM
- LOKÁLNÍ BIOKORIDOR
- REGIONÁLNÍ BIOKORIDOR
- MÍSTNÍ VODOVOD
- PŘEČERPÁVACÍ STANICE ODPADNÝCH VOD
- PÁTERNÍ STOKA SPLAŠKOVÉ KANALIZACE MÍSTNÍHO VÝZNAMU
- PÁTERNÍ STOKA DĚŠTĚVÉ KANALIZACE
- TRAFOPASTANICE
- OCHRANNÉ PÁSMA ELEKTRICKÝCH STANIC
- VENKOVNÍ VEDENÍ ELEKTRICKÉ SÍŤE VN 22 kV
- KABELOVÉ VEDENÍ ELEKTRICKÉ SÍŤE VN 22 kV
- OCHRANNÉ PÁSMA VEDENÍ VN
- PLYNOVOD STL

MINISTERSTVO PRO MÍSTNÍ ROZVOJ ČR

Změna č. 3 územního plánu Bechlín byla spolufinancována z prostředků státního rozpočtu ČR, z programu Ministerstva pro místní rozvoj ČR

ARCHITECTURA URBANISMUS INTERIER DESIGN

STUDIO KAPA  
NA PETTYCE 88, 169 00 PRAHA 6  
ICO 16898401

ING. ARCH. PETR VÁVRA  
EMAIL: PETA.VAVRA@VOLY.cz  
TEL-FAX 224 322 053  
Č.ÚČTU 681 943-0110100

ÚPLNÉ ZNĚNÍ PO VYDÁNÍ ZMĚNY č.3

ING. ARCH. PETR VÁVRA  
ING. ARCH. PETR VÁVRA

HLAVNÍ VÝKRES

1 : 5 000

KVĚTEN 2026

2