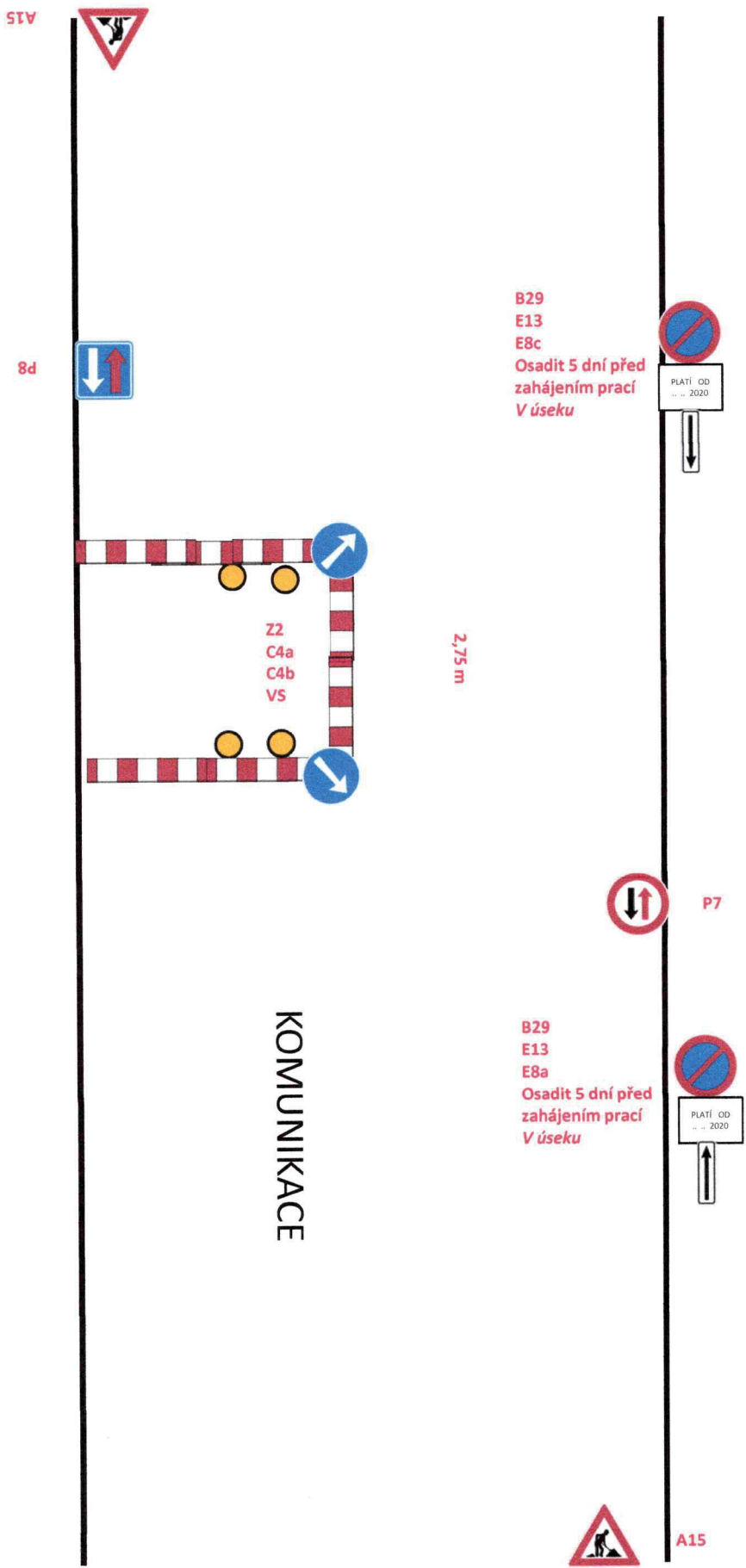
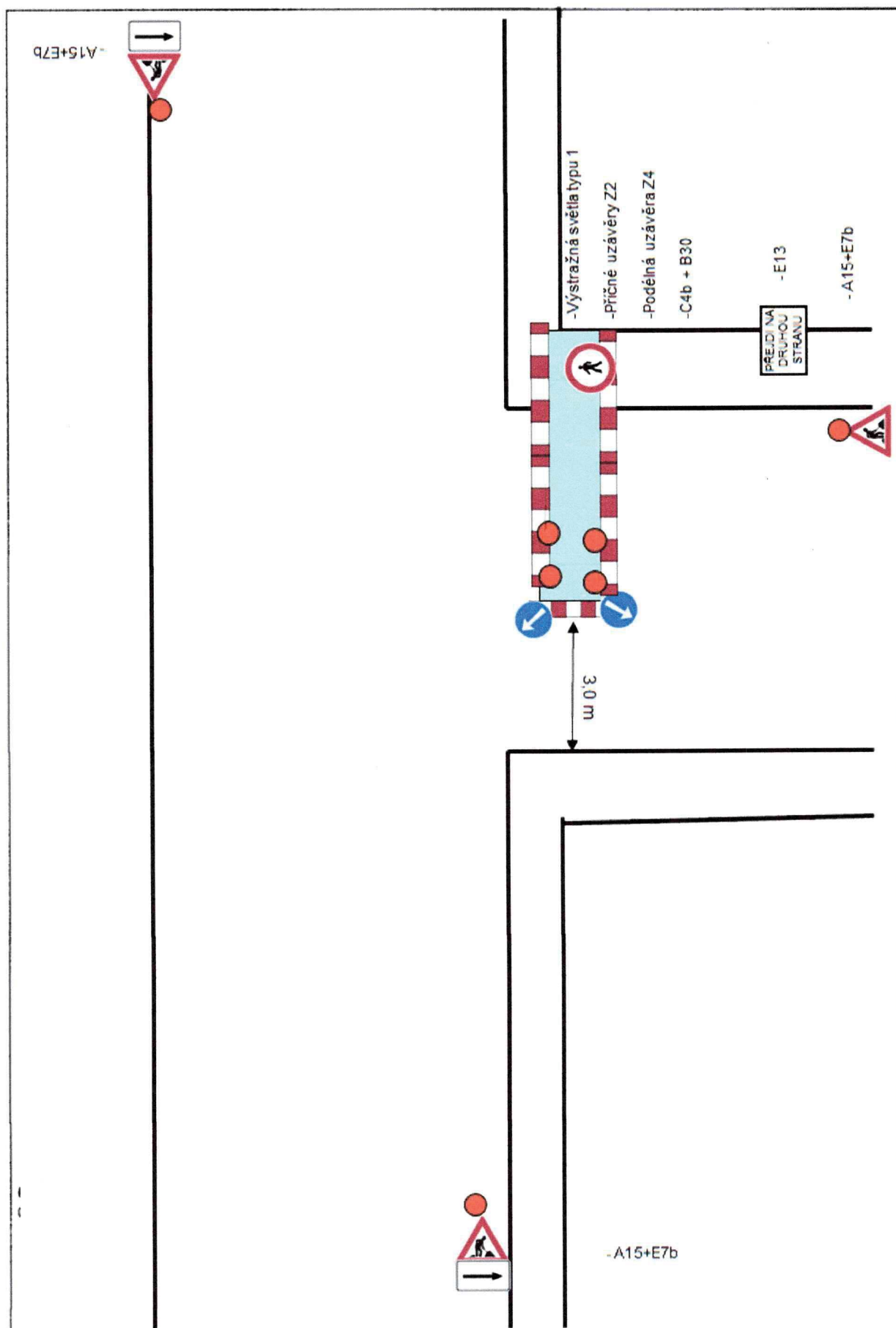


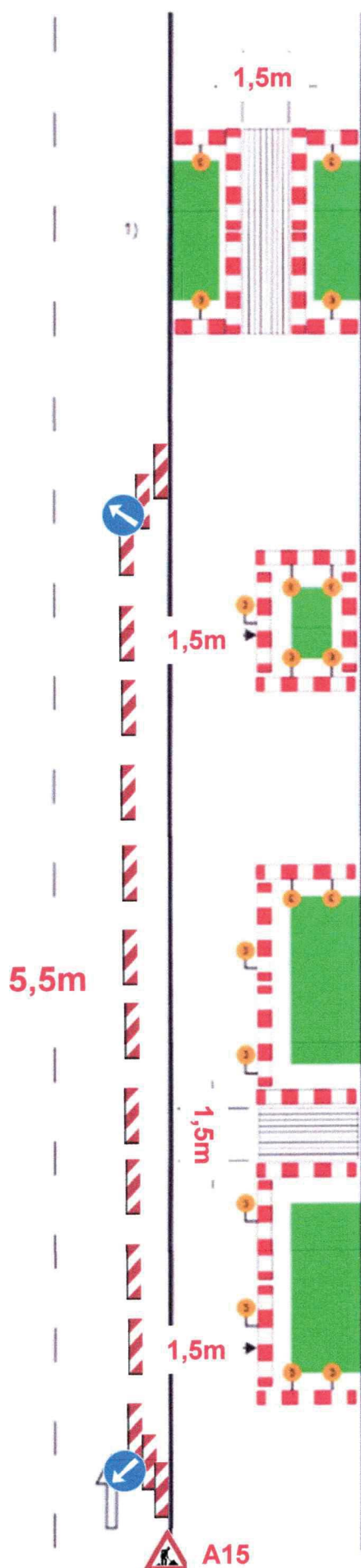
PŘÍČNÝ PŘEKOP PROVEDENÝ PO ½ POLOVINĚ KOMUNIKACE



## PŘÍČNÝ PŘEKOP V KŘIŽOVATCE PO 1/2 VOZOVKY



A15



## Schéma B/17

Standardní pracovní místo na chodníku, stezce pro cyklisty nebo stezce pro chodce a cyklisty.

podélné uzávěry  
dle hloubky výkopu zábranou nebo zábradlím

červená výstražná světla typu 3, podélný odstup  
do 50 m

příčné uzávěry  
dle hloubky výkopu zábranou nebo zábradlím

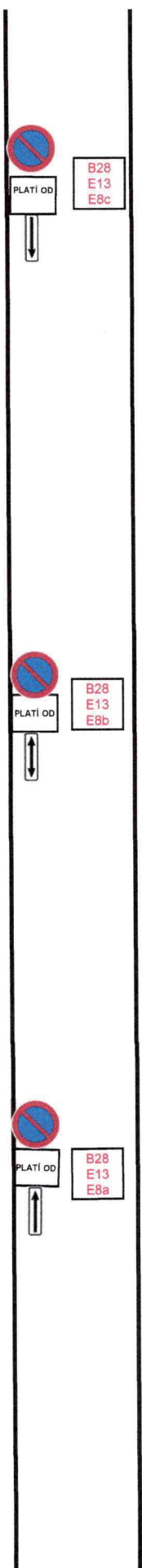
minimálně jedno červené jednostranné výstražné  
světlo typu 3 na každé uzávěře

hodnota A  
min. 1.5 m nebo šířka stavajícího chodníku nebo  
stezky

1) označení pracovního místa na vozovce podle  
schémat B/1, B/2, B/4 až B/6, B/8, B/9, B/12  
až B/14.3

**BODOVÉ VÝKOPY V CHODNÍKU**

VZOROVÉ SCHÉMA PRO VYPARKOVÁNÍ VOZIDEL  
PRO VYKLIZENÍ KOMUNIKACE PŘED ZAHÁJENÍM PRACÍ



DZ B29+E13+E8a/b/c  
OSADIT S PŘEDSTIHEM 7 DNŮ

### Schéma B/1

Standardní pracovní místo na pozemní komunikaci s malým dopravním zatížením.

příčná uzavěra jednostrannými směrovacími deskami  
podélně 1 - 2 m  
odstup příčné 0,6 - 1 m

podélná uzavěra oboustrannými směrovacími deskami  
odstup max. 10 m

příčná uzavěra jednostrannými směrovacími deskami  
odstup podélně 1 - 2 m  
příčné 0,6 - 1 m  
výstražná světla typu 1 na každé směrovací desce

1) užití dopravních značek a dopravních zařízení v případě souběžných parkovacích pruhů, chodníků nebo stezek pro cyklisty podle schémat B/16 až B/20



cca 50



min. 5,5 (vyjimečně 5,0 m)

1)



cca 50

### Schéma B/2

Standardní pracovní místo na pozemní komunikaci s malým dopravním zatížením. Zúžení vozovky na jeden jízdní pruh.

příčná uzavěra zabíranou minimálně 3 výstražná světla typu 1

podélná uzavěra oboustrannými směrovacími deskami  
odstup max. 10 m

podélná uzavěra zabíraná na straně chodníku/stezky pro cyklisty

příčná uzavěra zabíranou minimálně 3 výstražná světla typu 1

1) může být ve výjimečných případech menší (viz kap. 6.1.2.)

2) užití dopravních značek a dopravních zařízení v případě souběžných parkovacích pruhů, chodníků nebo stezek pro cyklisty podle schémat B/16 až B/20



cca 50



min. 2,75<sup>1)</sup>

2)

max. 20

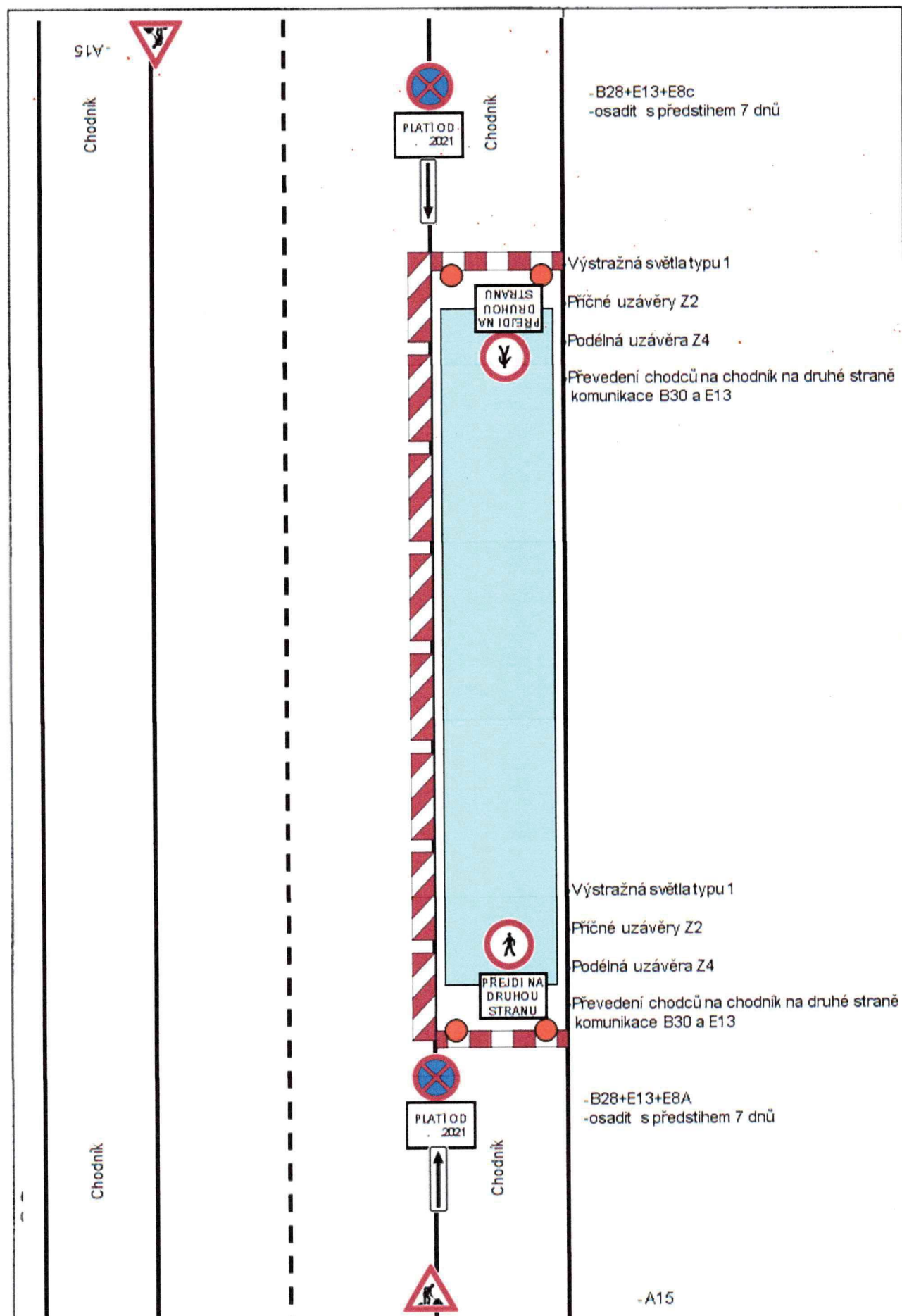
C4b  
Z2  
0

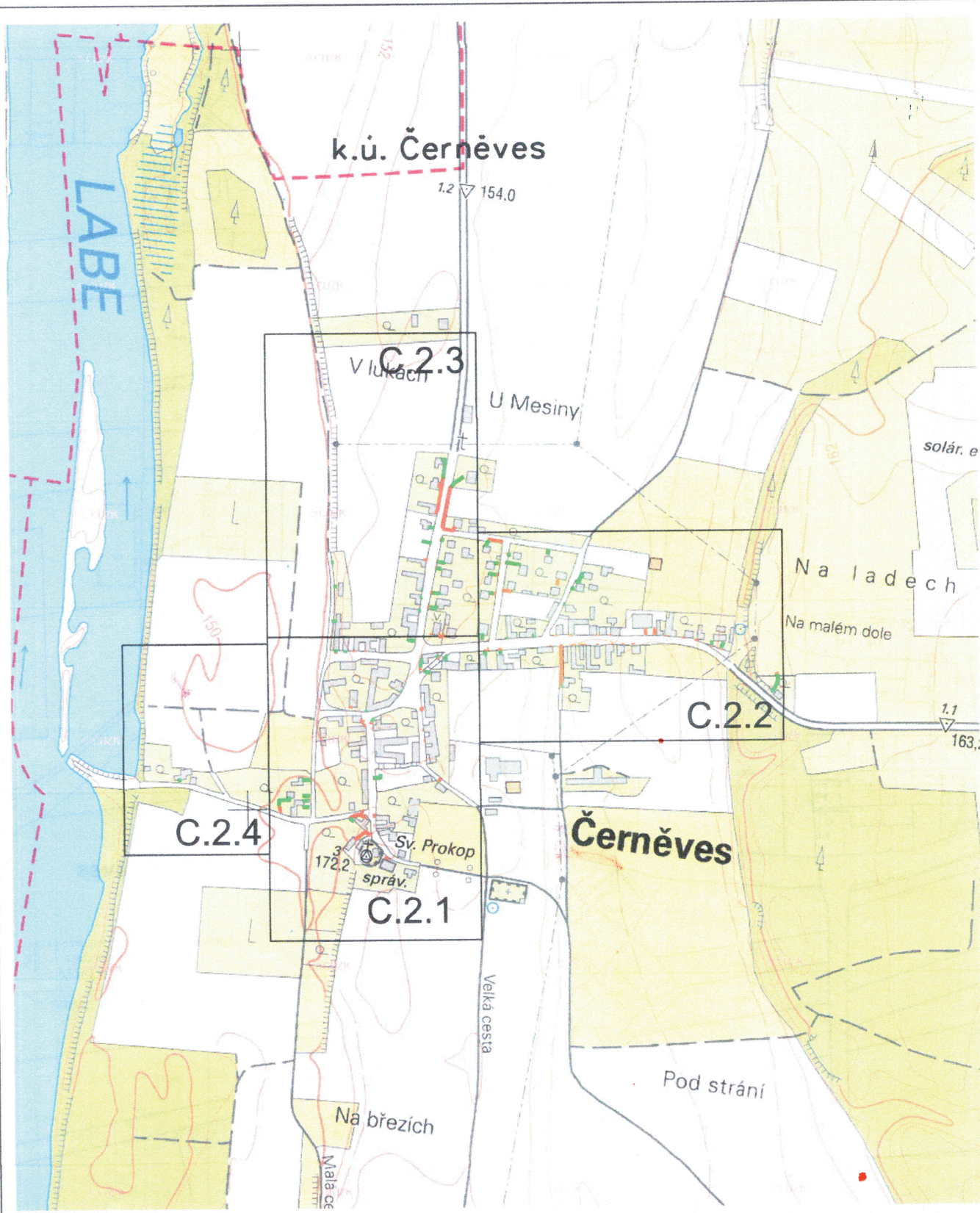


cca 50

PODÉLNÝ VÝKOP VEDLE VOZOVKY NEBO ZČÁSTI VE VOZOVCE

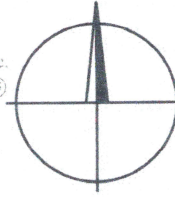
# VÝKOP V CHODNÍKU PŘI OBOUSTRANÝCH CHODNÍCÍCH





Správa a údržba silnic Ústeckého kraje,  
příspěvková organizace  
Česká 260, 417 03 Dubí 3

9.5.2024  
Roman Laube



Trasa výkopu:



ZODPOVĚDNÝ PROJEKTANT:	VYPRACOVAL:	SCHVÁLIL:
V. Procházka	J. Remiš	J. Kratochvíl
INVESTOR: CETIN a.s. Českomoravská 2510/19, 190 00, Praha 9		
LOKALITA: Litoměřice	KRAJ: Ústecký	
FTTH_Černěves_Litoměřice_CELIT1		
přehledová situace, klad listů		

<b>BOHEMIATEL</b> <sup>®</sup> Libušská 210, 142 00 Praha 4 tel: 241470038	
FORMÁT:	A4
DATUM:	4/2024
STUPEŇ:	DUR
ČÍSLO ZAKÁZKY:	P24-0031
MĚŘÍTKO:	ČÍSLO VÝKRESU:
-	C.1.1



k.ú. CHVALŠINY

k.ú. Černěves

20  
Správa a údržba silnic Ústeckého kraje,  
příspěvková organizace  
Ruská 260, 417 03 Dubí 3  
Roman Laube

Legenda:

- trasa výkopu pro HDPE trubky v trase met.
- trasa výkopu přípojky do 100m
- nadzemní rozvaděč

*Příkop Mk  
- výkop podél  
při Mk nebo  
silnici II. třídy*

ODPOVĚDNÝ PROJEKTANT:	VYPRACOVAL:	SEKČNÍK:	<b>BOHEMIATEL</b>	
V. Procházka	J. Remiš	J. Kratochvíl	Libušká 210, 142 00 Praha 4	
INVESTOR: CETIN a.s.			tel: 241470038	
Českomoravská 2510/19, 190 00, Praha 9				
LOKALITA: Litoměřice	KRAJ: Ústecký	FORMÁT:	A3	
FTTH_Černěves_Litoměřice_CELI1			DATA: 4/2024	
			STUPEŇ: DUR	
			ČÍSLO ZNAČKY: P24-0031	
polohopisná situace			HEŘTIK: 1:1000	ČÍSLO VÝKRESU: C.2.1



k.ú. Černěves

Legenda:

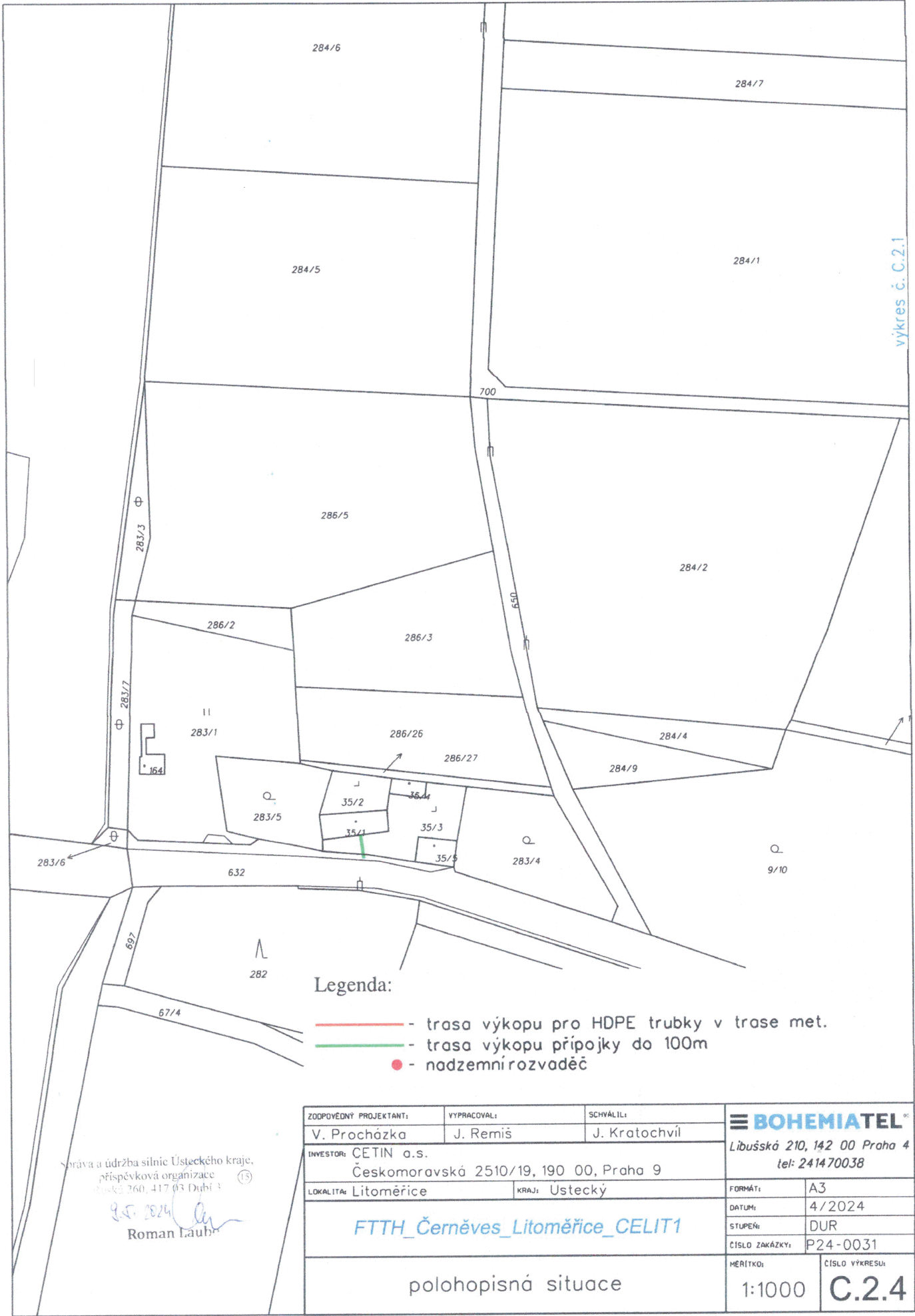
- trasa výkopu pro HDPE trubky v trase met.
- trasa výkopu přípojky do 100m
- nadzemní rozvodec

Správa a údržba silnic Ústeckého kraje,  
příspěvková organizace  
Ruska 260, 417 03 Dubí 3

Roman Laube

ZADAVATEL: PROJEKTANT: VYPRACOVATEL: SCHVÁLIL:		BOHEMIATEL®	
V. Procházka		J. Remiš	
INVESTOR: ČSTN a.s.		J. Kratochvíl	
Lokalita: Litoměřice		Českomoravská 2510/19, 190 00, Praha 9	
Formát: A3		Datum: 4/2024	
Stupeň: DUR		Číslo zakázky: P24-0031	
Měřítko: 1:1000		Číslo výkresu: C.2.2	
polohopisná situace		FTTH_Černěves_Litoměřice_CELIT1	





Legenda:

- trasa výkopu pro HDPE trubky v trase met.
- trasa výkopu přípojky do 100m
- nadzemní rozvaděč

Správa a údržba silnic Ústeckého kraje,  
příspěvková organizace  
Číslo 260, 417 03 Dubí 3  
9.5.2024  
Roman Laub

ZODPOVĚDNÝ PROJEKTANT:	VYPRACOVAL:	SCHVÁLIL:	<b>BOHEMIATEL</b> Libušská 210, 142 00 Praha 4 tel: 241470038	
V. Procházka	J. Remiš	J. Kratochvíl		
INVESTOR: CETIN a.s. Českomoravská 2510/19, 190 00, Praha 9			FORMÁT:	A3
LOKALITA: Litoměřice		KRAJ: Ústecký	DATUM:	4/2024
FTTH_Cerněves_Litoměřice_CELI1			STUPEŇ:	DUR
polohopisná situace			ČÍSLO ZAKÁZKY:	P24-0031
			MĚŘÍTKO:	1:1000
			ČÍSLO VÝKRESU:	C.2.4

