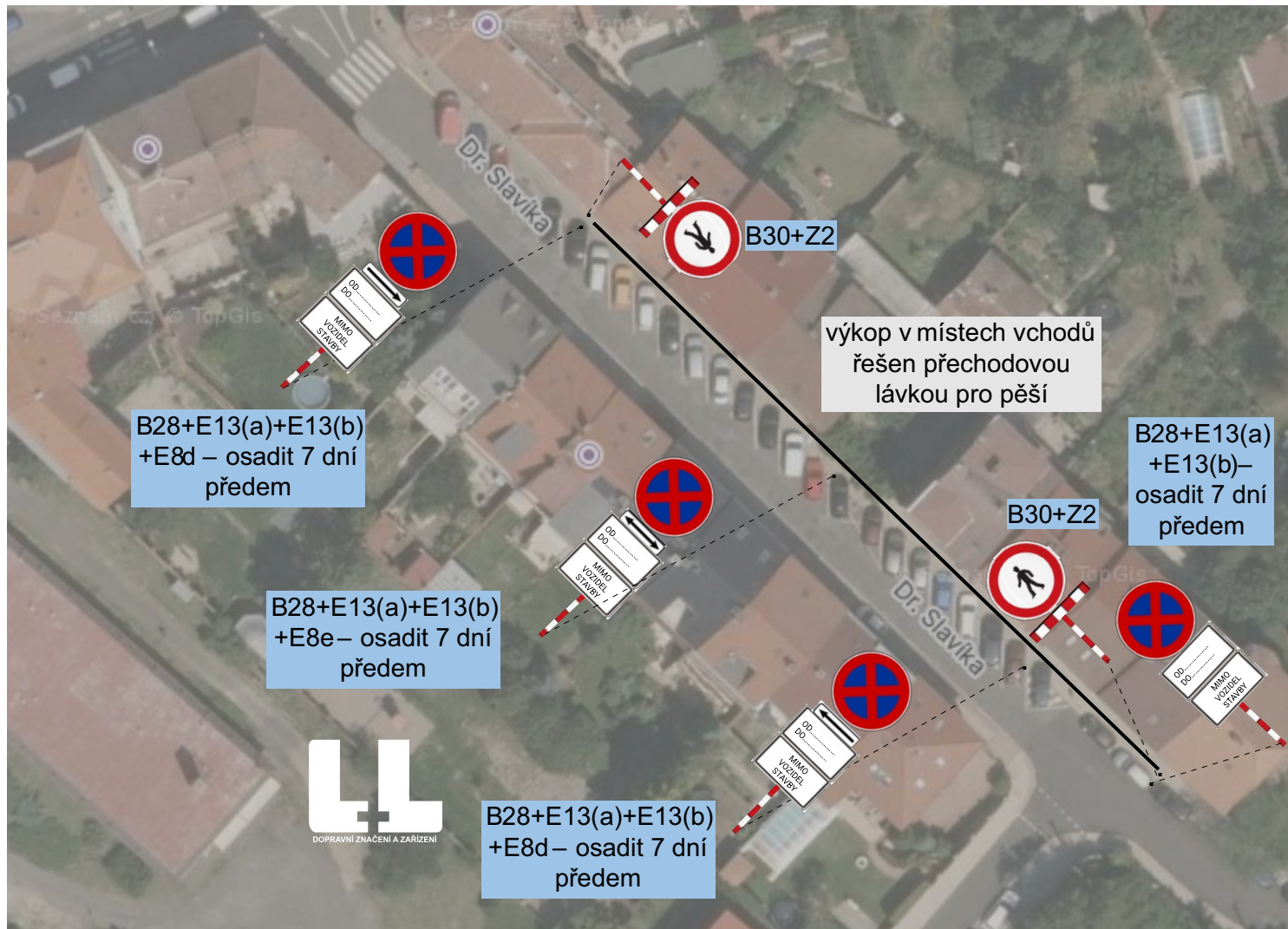


DOPRAVNÍ ZNAČENÍ A ZAŘÍZENÍ

Dopravní značení Litoměřice s.r.o.

Mlékojedy 102, 412 01 Mlékojedy
IČ: 06603076, DIČ: CZ06603076

Vypracoval: Tereza Řeřichová		Kontroloval: Bc. Tomáš Lipš		Vedoucí projektu: Bc. Tomáš Lipš		
KÚ : Roudnice nad Labem		Kraj: Ústecký		Datum:	04/2024	
Zhotovitel: Proner s.r.o., Boženy Němcové 1157/9, 412 01 Litoměřice				Stupeň:		
Zakázka: IV-12-4025349_LT-Roudnice nad Labem, Dr.Slavíka1270,kNN				Číslo zakázky:	220658	Číslo kopie:
				Počet formátů A4:		
Obsah: DOPRAVNÍ SITUACE - širší vztahy				Číslo přílohy: 1	Měřítko:	



přechodová lávka pro pěší

— trasa výkopu

E13(a)

OD.....
DO.....

E13(b)

MIMO VOZIDEL STAVBY



DOPRAVNÍ ZNAČENÍ A ZAŘÍZENÍ

Dopravní značení Litoměřice s.r.o.

Mlékojedy 102, 412 01 Mlékojedy
IČ: 06603076, DIČ: CZ06603076

Vypracoval:
Tereza Řeřichová

Kontroloval:
Bc. Tomáš Lipš

Vedoucí projektu:
Bc. Tomáš Lipš

KÚ : **Roudnice nad Labem**

Kraj: **Ústecký**

Datum:

04/2024

Zhotovitel: **Proner s.r.o., Boženy Němcové 1157/9, 412 01 Litoměřice**

Stupeň:

Zakázka:
IV-12-4025349_LT-Roudnice nad Labem, Dr.Slavíka1270,kNN

Číslo zakázky:

220658

Číslo kopie:

Počet formátů A4:

Obsah:

DOPRAVNÍ SITUACE

Číslo přílohy:

2

Měřítko: