



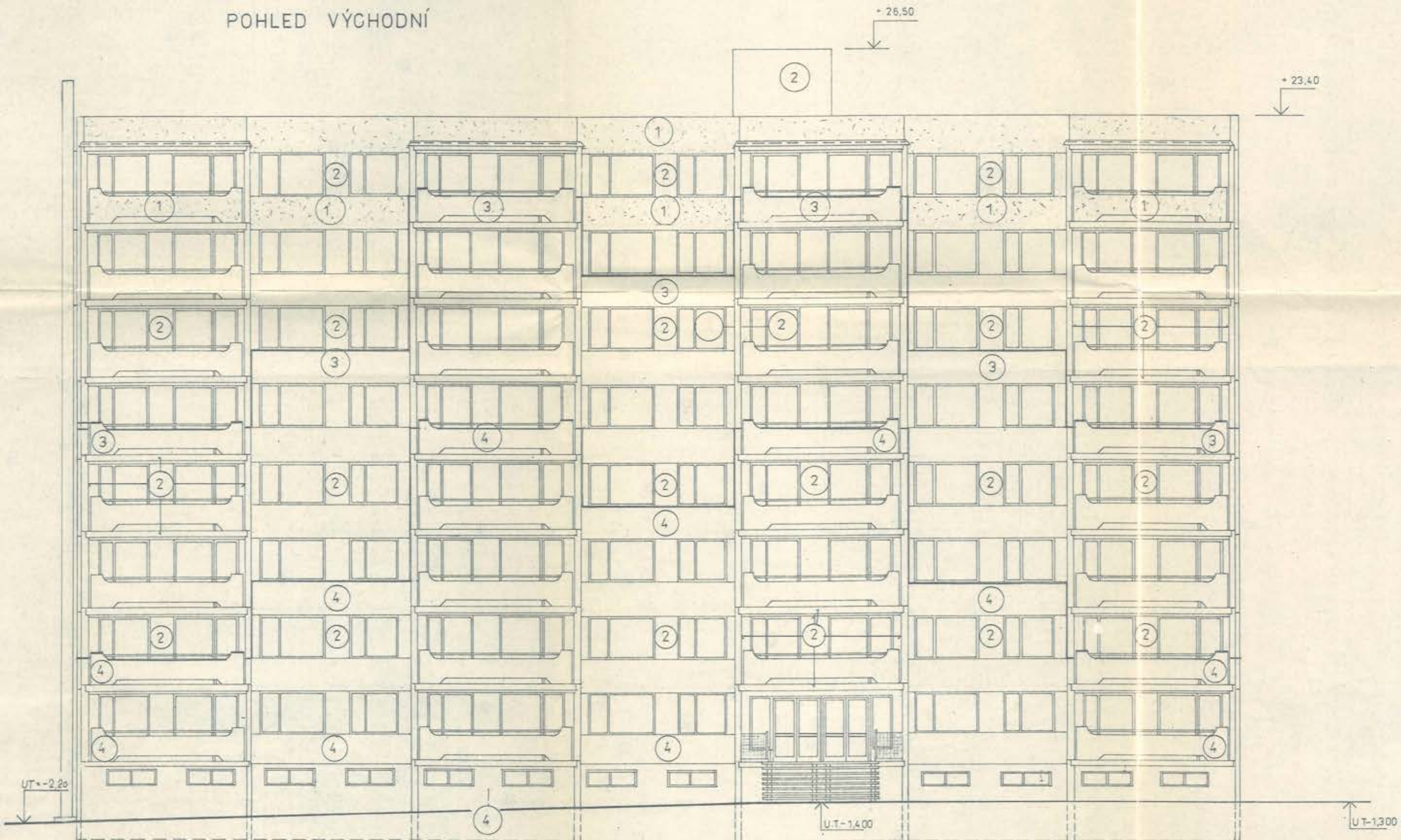
$\pm 0,0 = 192,40$

NP ALVENTBIT, BITAGIT SI, SWLOST, S413
 ŽEBIRKOVIY PANEL ŽEL BET - 2.7 mm
 IZDUCH, MEZERA - 555 mm
 ROHOŽE, ROTAFLEX, TL 120 mm
 STROPNI DUTIN PANEL POL mm

[illegible][illegible] $\pm 0,0 = 192,40 \text{ mm}$

ZDŮJ PROJEKTANT	VYPRACOVAV	KANCEL	KONTROLOVAV	POZEMNÍ STAVBY ÚSTÍ NAD LABEM Otvor projektce
ING. KOPAT			ING. SCHEFFEL	
KRAJ VYPRACOVAV	MĚSTSKÝ ÚŘAD ROUDNICE N. L.			ČÍSLO
MĚSTSKÝ ÚŘAD ROUDNICE N. L.				140194
85 BYTŮ ROUDNICE N. LAB.				1.1896
ALEJ 17. LISTOPADU				PROJEKT
				5343
				1.50
				5348-02-8
PŘÍČNÉ ŘEZY A,B,C				D. VÝK. 8

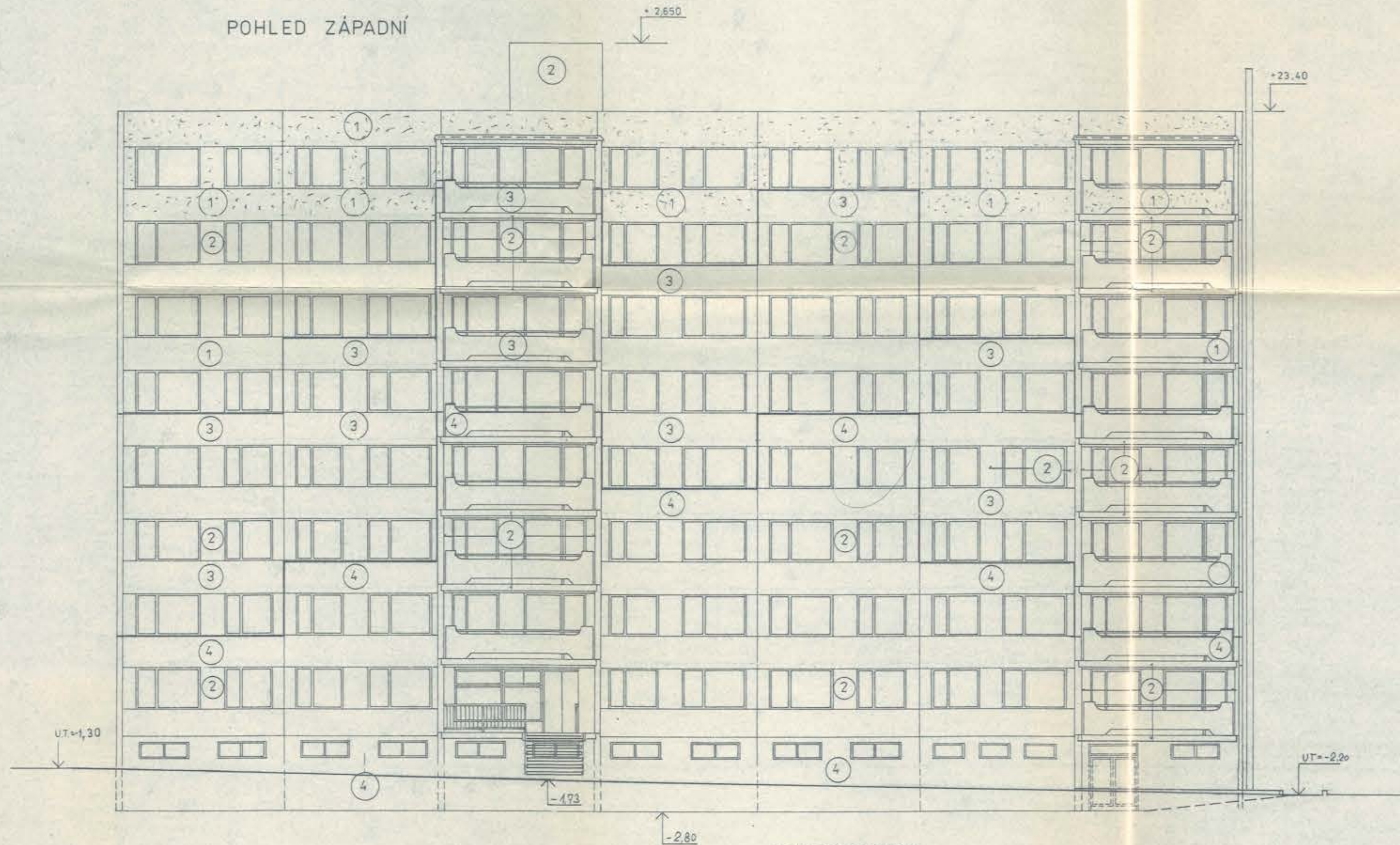
POHLED VÝCHODNÍ



- ① SVĚTLE MODRÁ F 016
- ② BÍLÁ /MEZIOKEN. PILÍŘKY, VNITŘKY LODŽIÍ/
- ③ MODRÁ STŘEDNÍ G 016
- ④ MODRÁ TMAVŠÍ J 016
- ALTERN. 3 ODSŤINY FIALOVÉ
/F148 H148 K148/

ŽOOP, PROJEKTANT	VÝPRAVČIL	#PESL	ALTERNATIVNÍ	skolová
ING. KOPAT			ING. SCHEFFEL	POZEMNÍ S
KRAJ SEVEROČ.				OSTI NAD
INVESTOR	HĚSTSKÝ ÚŘAD ROUDNICE N. L.			OVĚR PROJ
	85 BYTŮ ROUDNICE N. LAB.			
	ALEJ 17. LISTOPADU			
	POHLED VÝCHODNÍ			

POHLED ZÁPADNÍ



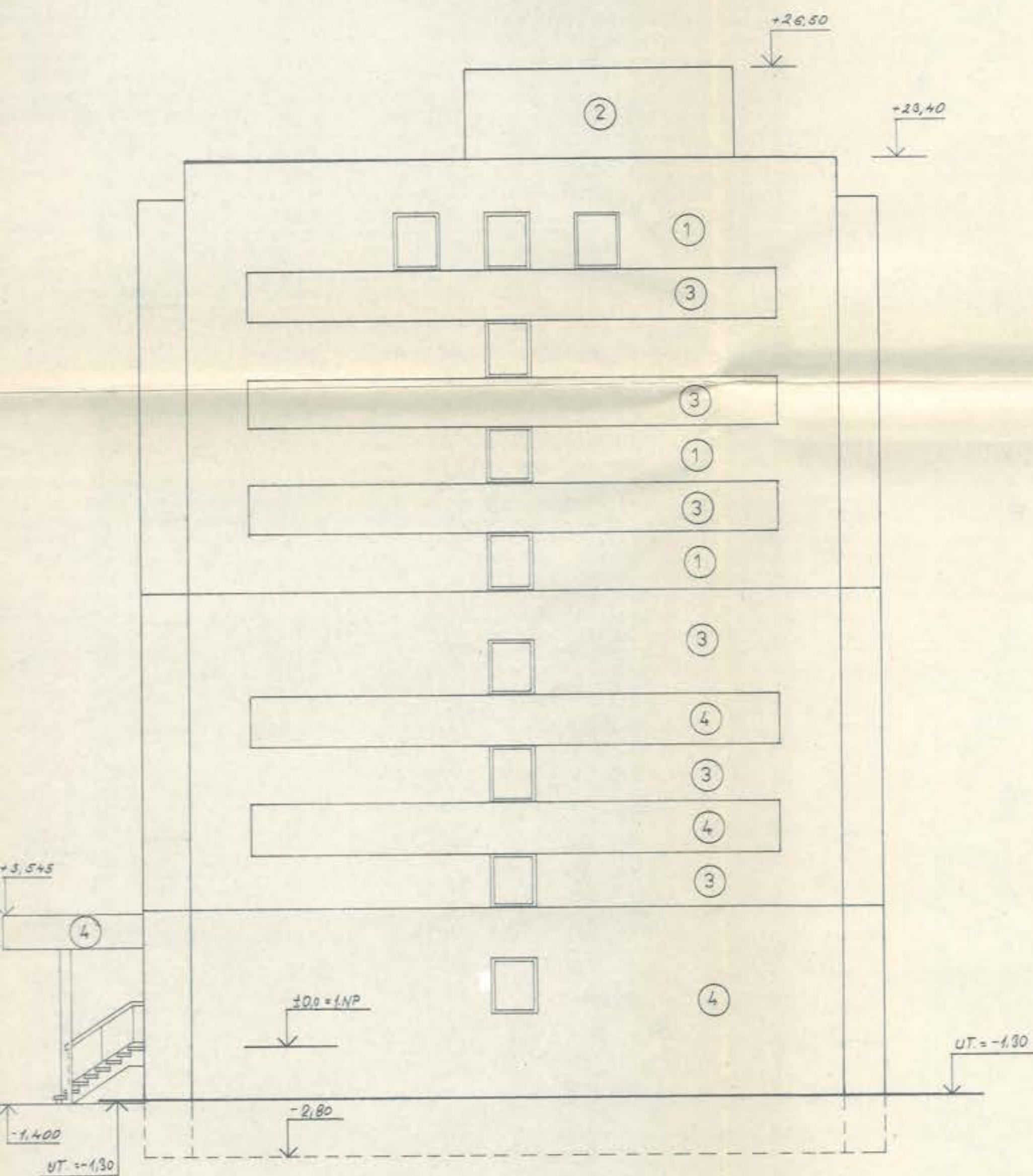
PRINCE COLOR REKONT

- ① SVĚTLÉ MODRÁ F 016
- ② BÍLÁ / PILÍŘKY VNITŘKY LODŽII /
- ③ MODRÁ STŘEDNÍ G 016
- ④ MODRÁ TMAVŠÍ J 016

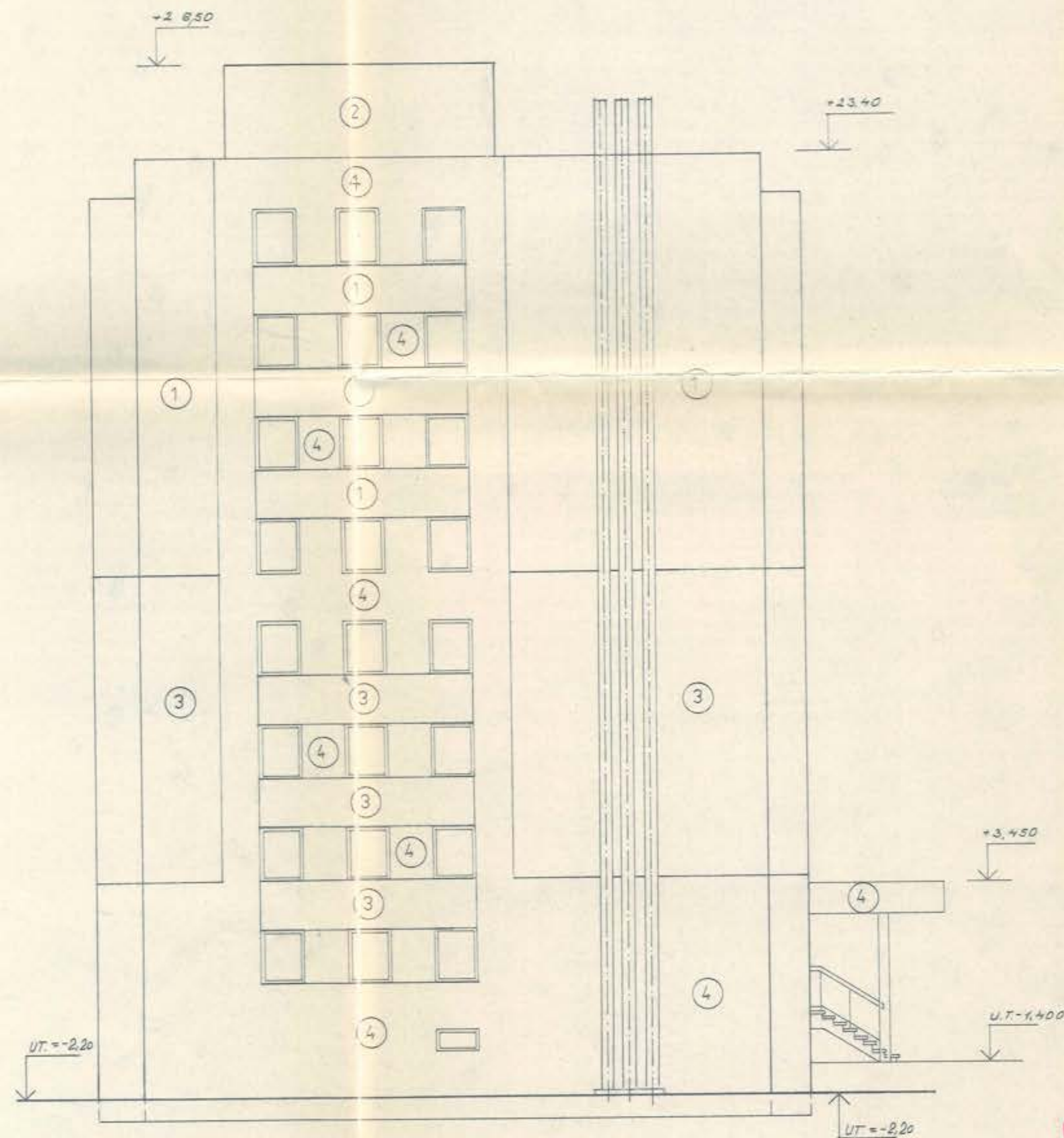
ALTERNATIVA: 3 ODSŤINY FIALOVÉ
F148 H148 K148

PROJEKTANT	ING. VOŘÁČEK	STAVBA	POZEMNÍ STAVBY
PROJEKT	11/2002	PROJEKT	5349
KRAJ	STŘEDNÍ ČECHY	ROUDNICE N.L.	1:100
INVESTOR	MĚSTSKÝ ÚŘAD ROUDNICE N.L.	5349-02-10	10
85 BYTŮ ROUDNICE N. LAB. ALEJ 17. LISTOPADU			
POHLED ZÁPADNÍ			

POHLED SEVERNÍ



POHLED JIŽNÍ



PRINCE COLOR REKONT

- | | | |
|---|---------------|-------|
| ① | SVĚTLE MODRÁ | F 016 |
| ② | BÍLÁ | |
| ③ | MODRÁ STŘEDNÍ | G 016 |
| ④ | MODRÁ TMAVŠÍ | J 016 |

/ ALTERNATIVA 3 ODSŤINY FIALOVÉ /
/ F148 H148 K148 /

200% PROJEKTANT	VYPRACOVAL	KRESLIL	KONTROLOVAL	POSLEDNÍ STAV POZEMNÍ STA ÚSTÍ NAD LA délka projekce
ING. VOPAT			ING. SCHEFFEL	
ROUDNICE N. L.				FORMÁT
MĚSTSKÝ ÚŘAD ROUDNICE N. L.				ČÍSLO
85 BYTŮ ROUDNICE N. LAB.				1.15
ALEJ 17. LISTOPADU				PROJEKTOVÁČ
				Č. ZÁKAZY
				534
				POHLED SEVERNÍ, JIŽNÍ
				1.40
				5349-02
POHLED SEVERNÍ, JIŽNÍ				ČÍSLO
				11

SKLADBA PODLAHY P5 (TĚLOČIČKY, PATNY)

PVC SLOVPLAST
BET. MAZ. + RABIC - BET. TĚL. 47 mm
POLYSTYREN TL. 50 mm
NP + BITAGIT SI
PODKLAD BET. MAZ. TL. 100 mm



SKLADBA PODLAHY P3 (UMPĚVNÝ)

KER. DLAŽDICE TL. 8 mm
MCK 100 TL. 20 mm
BET. MAZ. + RABIC TL. 22 mm
POLYSTYREN TL. 50 mm
NP + BITAGIT SI
PODKLAD BET. MAZ. TL. 100 mm



SKLADBA PODLAHY P13

DLAŽBA Z KONGLOM. MRAMOR
MCK 100 30 mm
A 400 NEPŘÍSKOVANÁ 20 mm



ŘEZ PODLAHOV P3a (ŘEZ W/W') 1:5

KERAM. DL. 100x100 TL. 8 mm
MCK 100 TL. 20 mm
NP + 2x BITAGIT SI
CEMENT. POTIER 50-103 mm



SKLADBA PODLAHY P14

JEKOR
REINOSTAN (LEPIDLO) 5 mm
BETON MAZANINA 45 mm



POZNAMKA

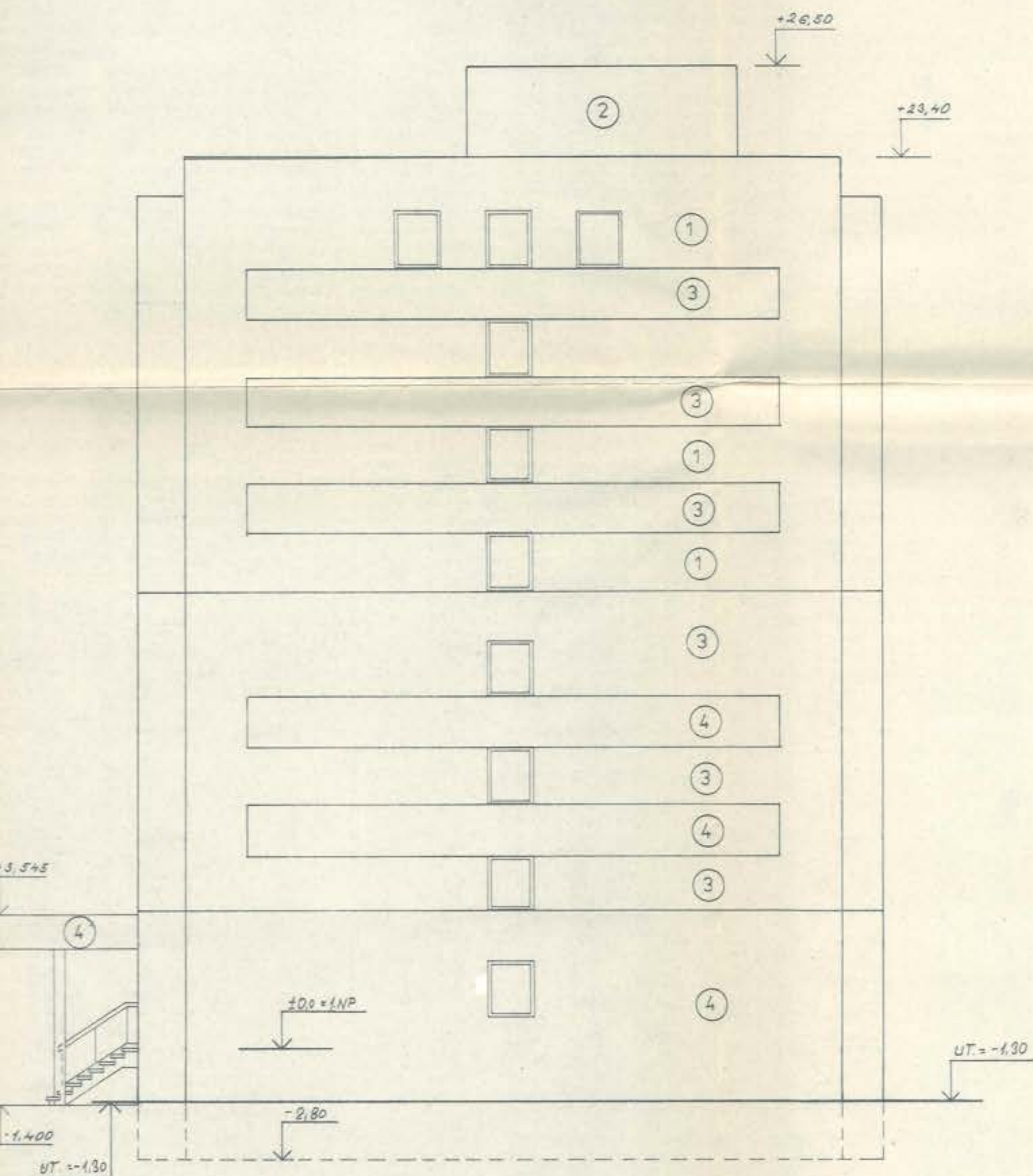
SKLADBY PODLAH JIN. P1-P3
VIZ KATALOG 753-28 A 15.24-5

ROD. PROJEKTANT	ING. VOJAT	ING. KOUBA	ING. KOUBA	ING. VOJAT	POTVĚZENÍ STAVBY A. J. 031 A
PROJEKTANT	ING. VOJAT	ING. KOUBA	ING. KOUBA	ING. VOJAT	STAVBA PROJEKTU
PROJEKTANT	ING. VOJAT	ING. KOUBA	ING. KOUBA	ING. VOJAT	VILA PRÁVNÍKŮ M. A. 1900
PROJEKTANT	ING. VOJAT	ING. KOUBA	ING. KOUBA	ING. VOJAT	3A4
PROJEKTANT	ING. VOJAT	ING. KOUBA	ING. KOUBA	ING. VOJAT	V89
PROJEKTANT	ING. VOJAT	ING. KOUBA	ING. KOUBA	ING. VOJAT	J.P.
PROJEKTANT	ING. VOJAT	ING. KOUBA	ING. KOUBA	ING. VOJAT	4671
PROJEKTANT	ING. VOJAT	ING. KOUBA	ING. KOUBA	ING. VOJAT	1:5/1.2
PROJEKTANT	ING. VOJAT	ING. KOUBA	ING. KOUBA	ING. VOJAT	4671-02-20
PROJEKTANT	ING. VOJAT	ING. KOUBA	ING. KOUBA	ING. VOJAT	20

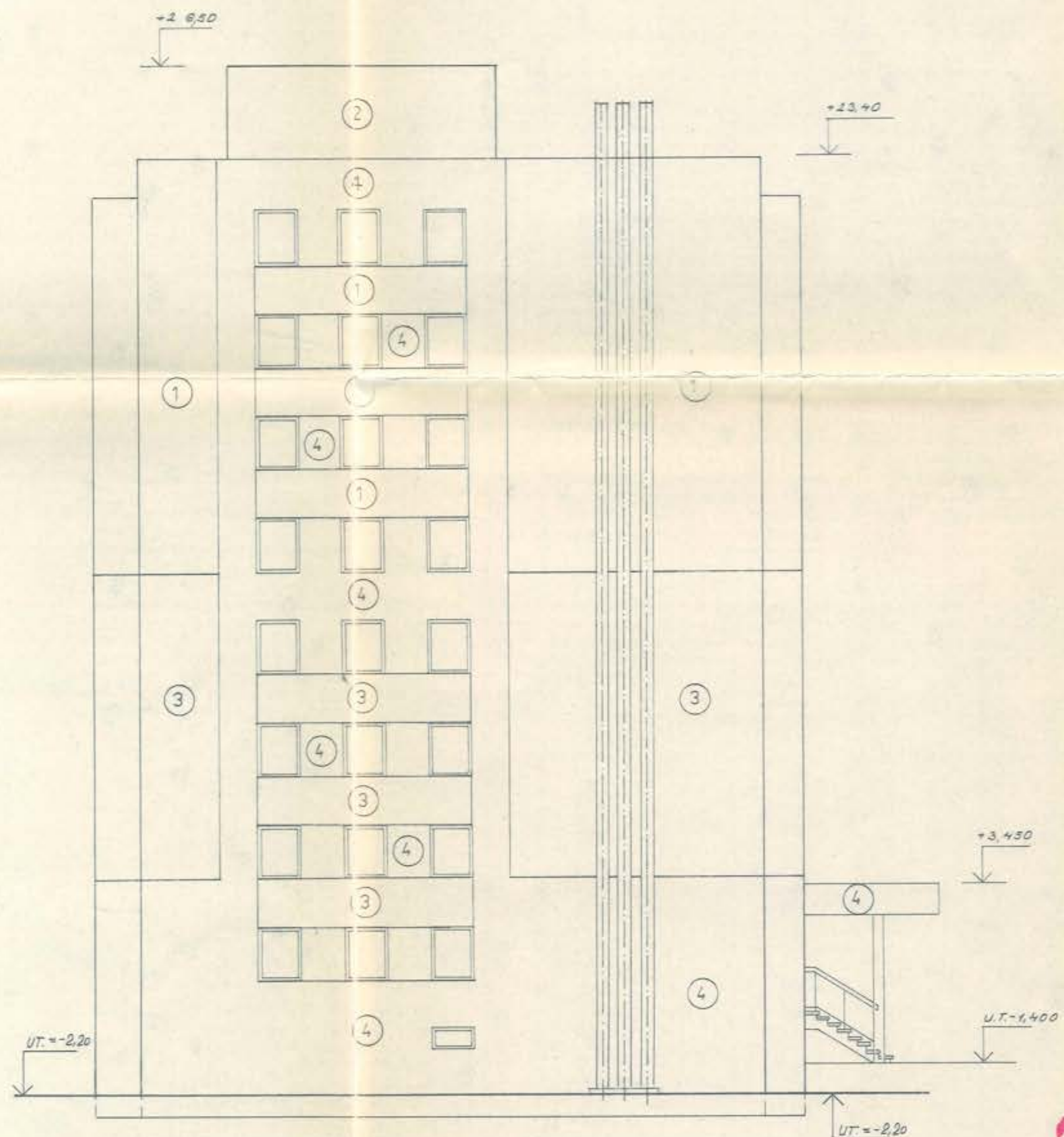
OBJ. 701 - Hotelový dům Roudnice n. L.

DETAILY PODLAH

POHLED SEVERNÍ



POHLED JIŽNÍ



PRINCE COLOR REKONT

- | | | |
|---|---------------|-------|
| ① | SVĚTLE MODRÁ | F 016 |
| ② | BÍLÁ | |
| ③ | MODRÁ STŘEDNÍ | G 016 |
| ④ | MODRÁ TMAVŠÍ | J 016 |

/ ALTERNATIVA 3 Odstíny fialové /
/ F148 H148 K148 /

ZODP. PROJEKTANT	VYPRACOVAL	KRESLIL	KONTROLOVAL	POSLEDNÍ STAV
ING. VOPAT			ING. SCHEFFEL	ÚSTÍ NAD LABEM
				dílčí projekce
ROUDNICE N.L.				FORMÁT
MĚSTSKÝ ÚŘAD ROUDNICE N.L.				DATA
85 BYTŮ ROUDNICE N.LAB.				1.199
ALEJ 17 LISTOPADU				PROJEKT
				53.45
POHLED SEVERNÍ, JIŽNÍ				1:400
				5349-02-
				11