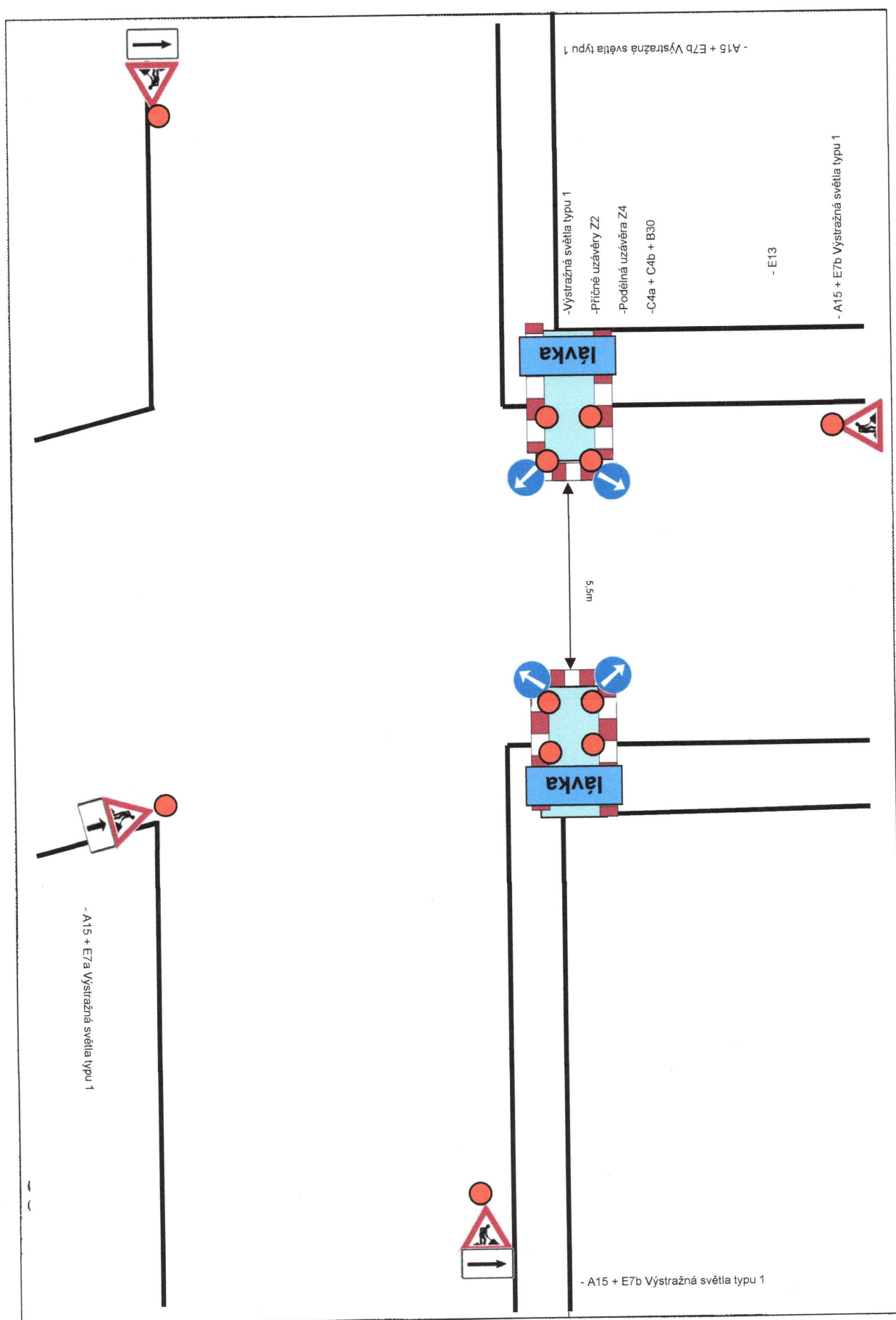
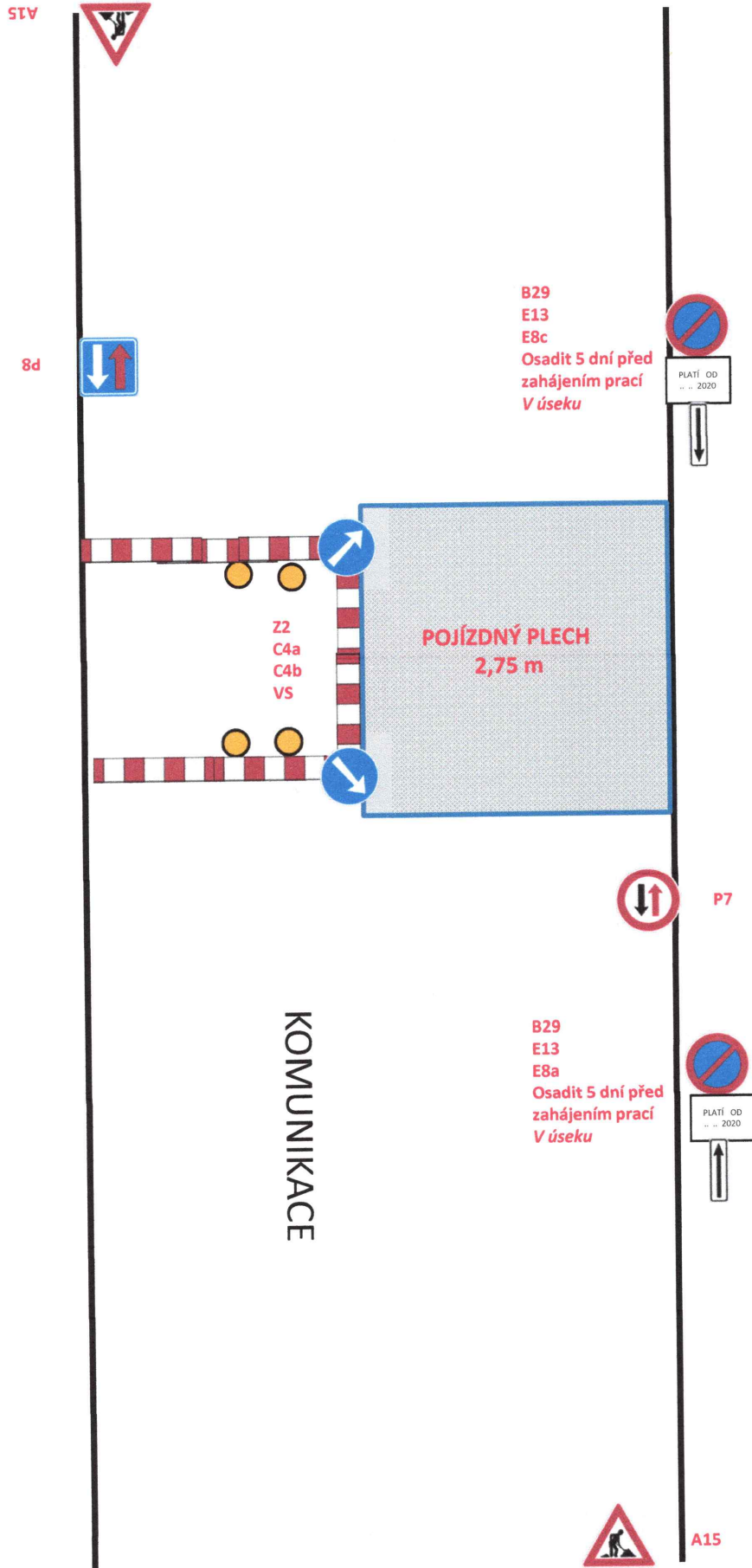


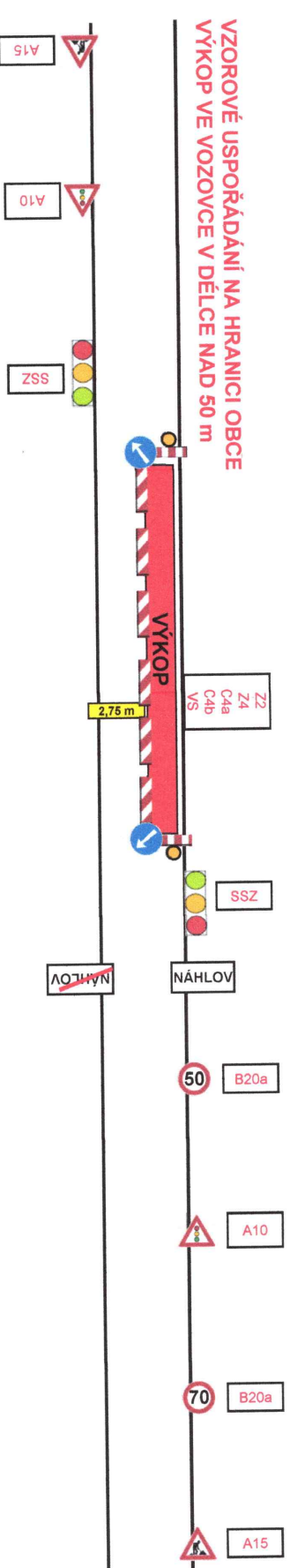
PRACOVNÍ MÍSTO V PROSTORU KŘIŽOVATKY – PROTLAK



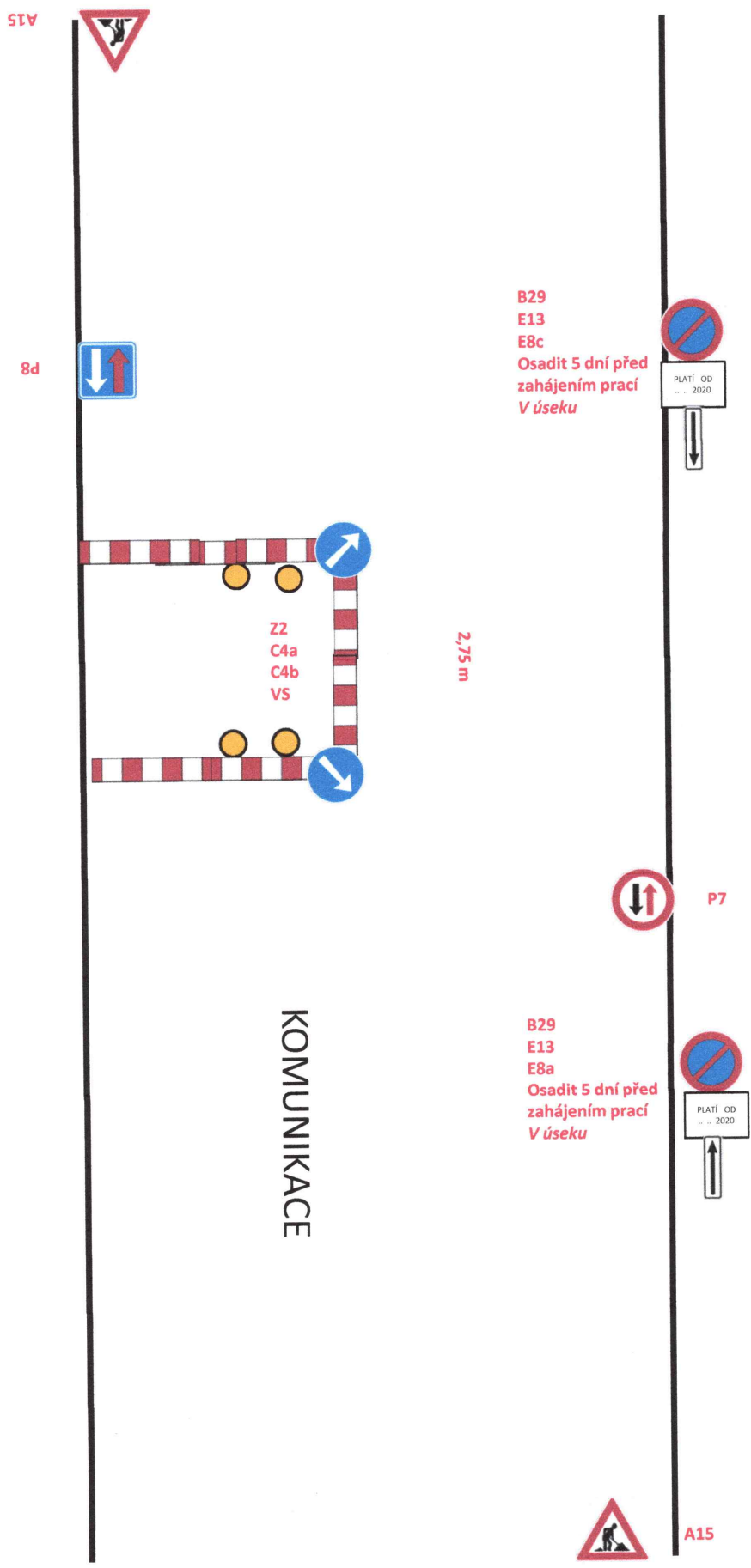
PŘÍČNÝ PŘEKOP PROVEDENÝ PO ½ POLOVINĚ KOMUNIKACE



VZOROVÉ USPOŘÁDÁNÍ VÝKOP VEDLE VOZOVKY



PŘÍČNÝ PŘEKOP PROVEDENÝ PO ½ POLOVINĚ KOMUNIKACE



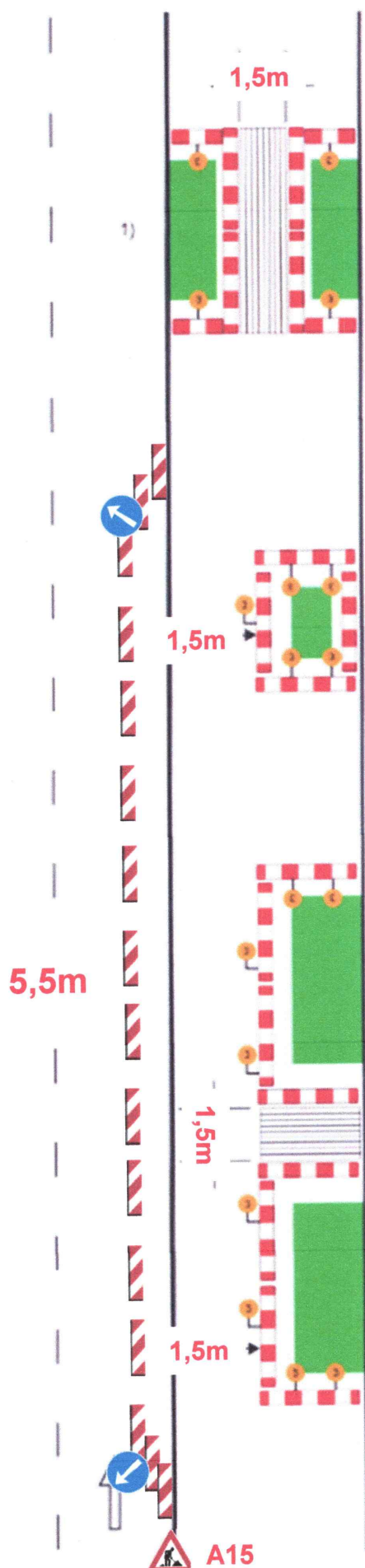


Schéma B/17

Standardní pracovní místo na chodníku, stezce pro cyklisty nebo stezce pro chodce a cyklisty.

podélné uzávěry
dle hloubky výkopu zábranou nebo zábradlím

červená výstražná světla typu 3, podélný odstup do 50 m

příčné uzávěry
dle hloubky výkopu zábranou nebo zábradlím

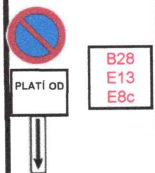
minimálně jedno červené jednostranné výstražné světlo typu 3 na každé uzávěře

hodnota A
min. 1,5 m nebo šířka stávajícího chodníku nebo stezky

1) označení pracovního místa na vozovce podle schémat B/1, B/2, B/4 až B/6, B/8, B/9, B/12 až B/14.3

BODOVÉ VÝKOPY V CHODNÍKU

VZOROVÉ SCHÉMA PRO VYPARKOVÁNÍ VOZIDEL
PRO VYKLIZENÍ KOMUNIKACE PŘED ZAHÁJENÍM PRACÍ



B28
E13
E8c



B28
E13
E8b

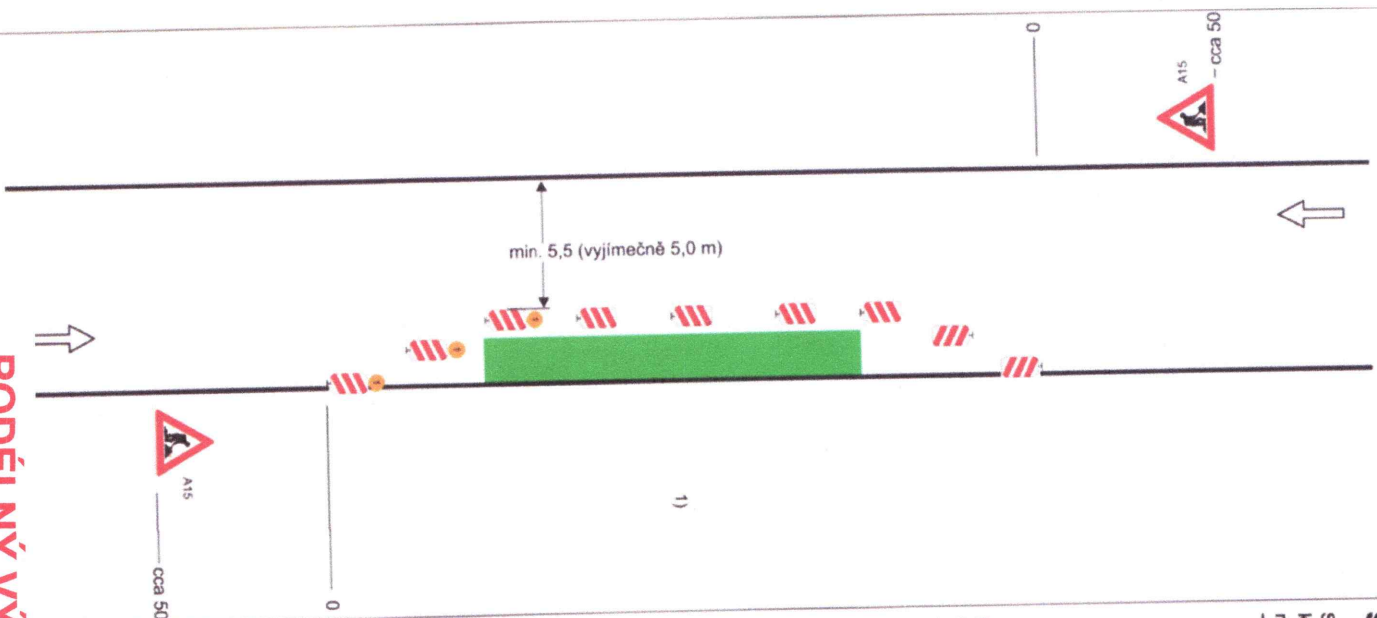


B28
E13
E8a

DZ B29+E13+E8a/b/c
OSADIT S PŘEDSTIHEM 7 DNŮ

Schéma B/1

Standardní pracovní místo na pozemní komunikaci s malým dopravním zatížením.



příčná uzavěra jednostrannými směrovacími deskami
odstup podélně 1 - 2 m
příčně 0,6 - 1 m

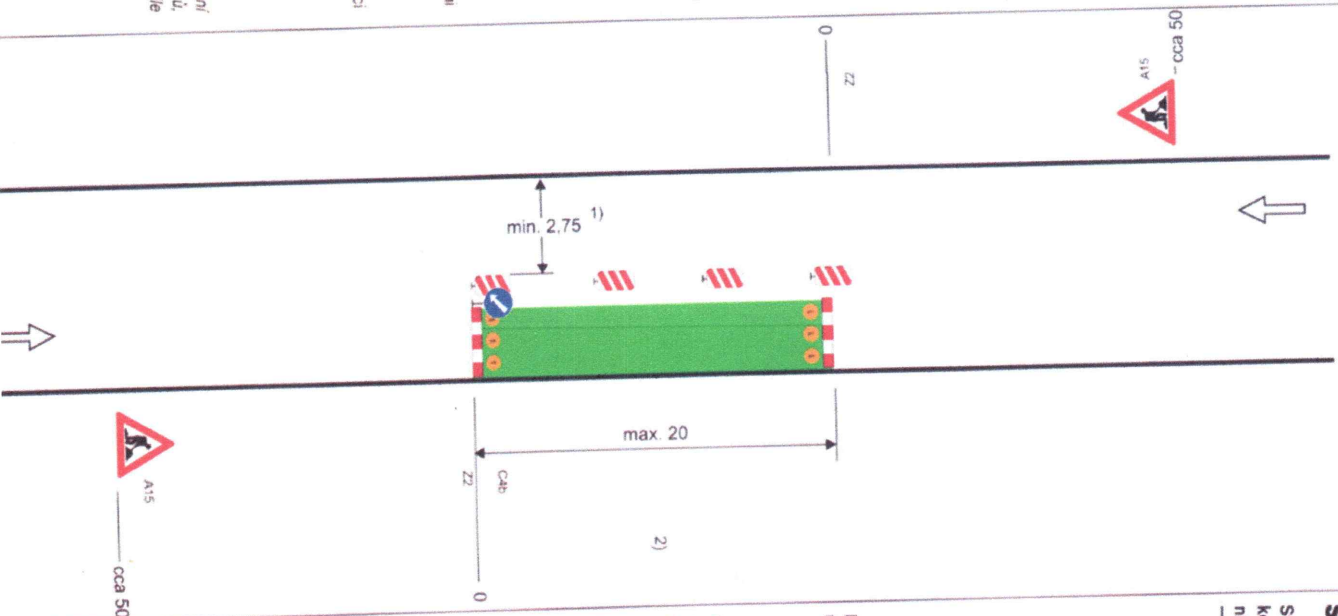
podélná uzavěra oboustrannými směrovacími deskami
odstup max. 10 m

příčná uzavěra jednostrannými směrovacími deskami
odstup podélně 1 - 2 m
příčně 0,6 - 1 m
výstražná světla typu 1 na každé směrovací desce

1) užití dopravních značek a dopravních zařízení v případě souběžných parkovacích pruhů, chodníků nebo stezek pro cyklisty podle schémat B/16 až B/20

Schéma B/2

Standardní pracovní místo na pozemní komunikaci s malým dopravním zatížením. Zúžení vozovky na jeden jízdní pruh.



příčná uzavěra zabíranou minimálně 3 výstražná světla typu 1

podélná uzavěra oboustrannými směrovacími deskami
odstup max. 10 m

podélná uzavěra zabíradlím na straně chodníku/stezek pro cyklisty

příčná uzavěra zabíranou minimálně 3 výstražná světla typu 1

1) může být ve výjimečných případech menší (viz kap. 6.1.2.)

2) užití dopravních značek a dopravních zařízení v případě souběžných parkovacích pruhů, chodníků nebo stezek pro cyklisty podle schémat B/16 až B/20

VÝKOP V CHODNÍKU PŘI OBOUSTRANÝCH CHODNÍČÍCH

