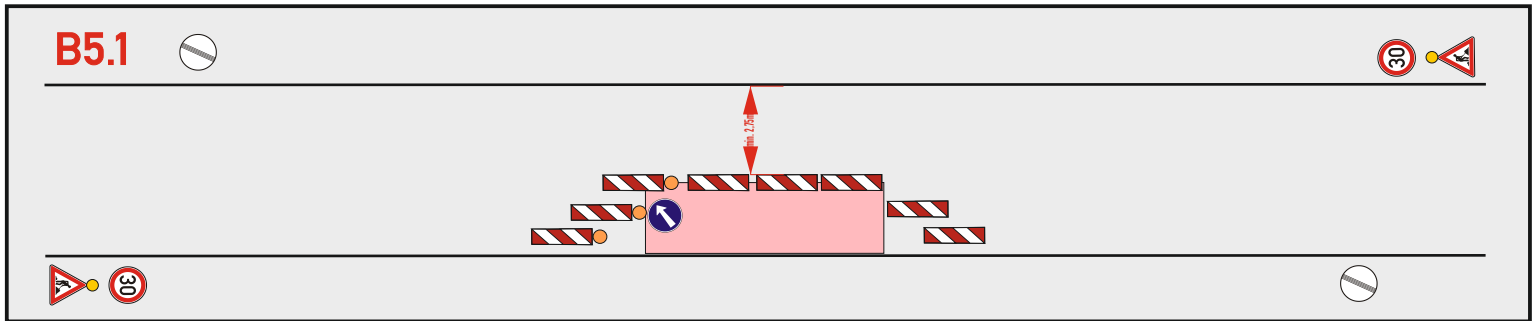




TECHNICKÁ ZPRÁVA:

Navržená úprava provozu řeší dopravní obslužnost v obci Budyně nad Ohří (okr. Litoměřice), při výstavbě nového kabelového vedení NN a přípojného bodu. Práce budou prováděny za pomoci pracovního místa dle TP66 schema B5.1 po úpravě. Z důvodu nevyhovujících šířkových poměrů zhotovitel předjedná dopravní obslužnost místních čp. Objízdná trasa není navržena.


ŘÍZENÝ PROTLAK
PRACOVNÍ MÍSTO DLE TP 66 / B5.1 PO ÚPRAVĚ



Dodavatel a zpracovatel DIO:

Polizy 4
503 26 Osice
IČ: 684 61 135
DiČ: CZ 684 61 135

DIOZ
DOPRAVNÍ ZNAČENÍ

Kreslil: Ladislav Jiřík	Projektant: Ladislav Jiřík	Zodp. projektant: Vladimír Brunclík			
Investor stavby: ČEZ DISTRIBUCE, a.s.			RYDVAL - ELEKTRO s.r.o. přk. Truhláře 114, 512 51 Lomnice nad Popelkou IČO: 25298194, DIČ: CZ25298194 www.elektro-rydval.cz		
Místo stavby: Budyně nad Ohří		Kraj: Ústecký	Zak. číslo Rydval Elektro s.r.o.:	Zak. číslo ČEZ:	
Název stavby: K_LT-Budyně n.O,U Rybníčka,ppč.522,OM			PD-23-0235	IV-12-4025224	
Obsah výkresu: SO 07 Zemní kabelové vedení NN			Datum: 11/2023	Oddělení:	č. paré:
Měřítko: 1 : 250			Stupeň dok.: DPS	č. výkresu: E01	