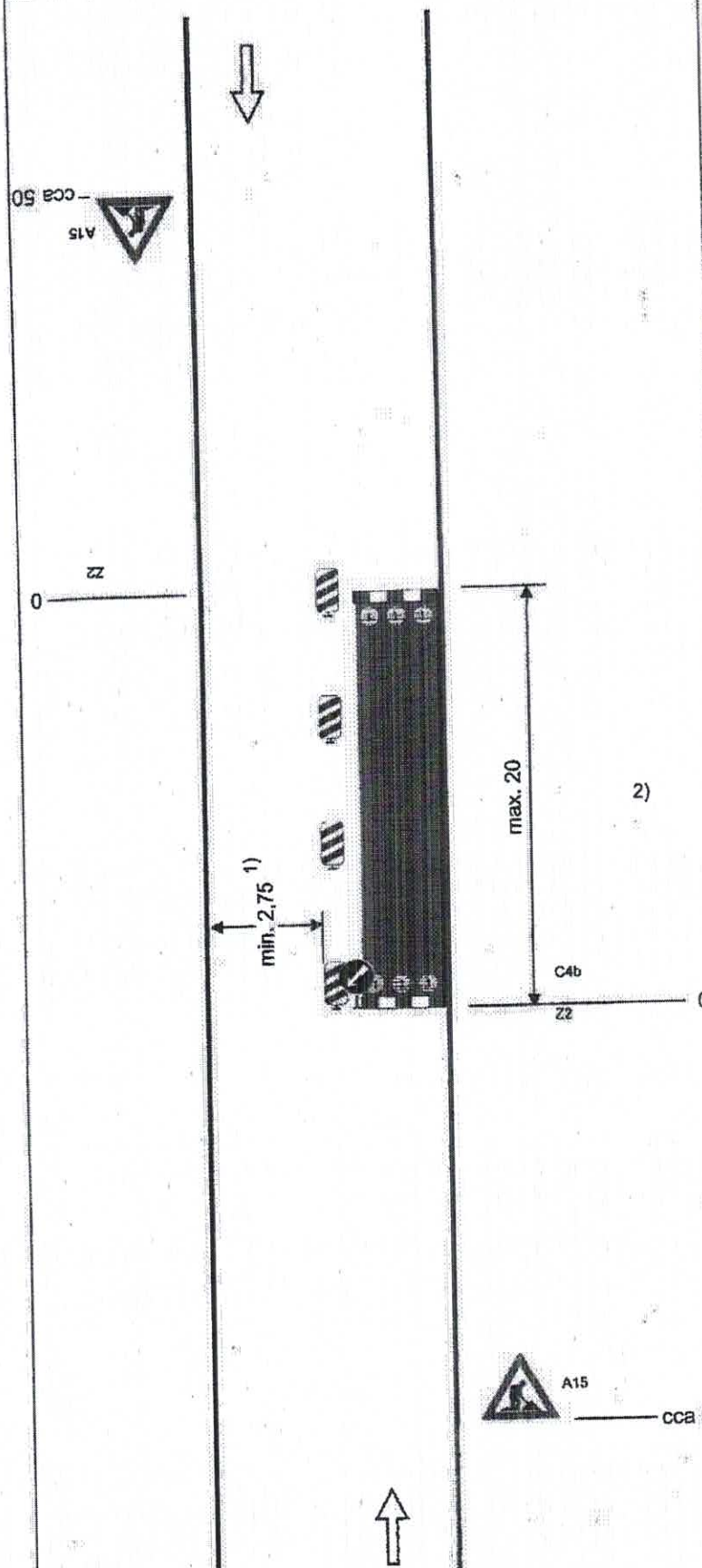


Schéma B/2

Standardní pracovní místo na pozemní komunikaci s malým dopravním zatížením. Zúžení vozovky na jeden jízdní pruh.



příčná uzávěra zábranou
minimálně 3 výstražná světla typu 1

podélná uzávěra oboustrannými směrovacími
deskami
odstup max. 10m

podélná uzavěra zábradlím na straně chodníku/
stezky pro cyklisty

příčná uzavěra zábranou
minimálně 3 výstražná světla typu 1

1) může být ve výjimečných případech menší
(viz kap. 6.1.2.)

2) užití dopravních značek a dopravních zařízení v případě souběžných parkovacích pruhů, chodníků nebo stezek pro cyklisty podle schémat B/16 až B/20

Rodinný dům Třebízského ulice, Roudnice nad Labem
obj. Vodovodní přípojka