



Pomáhat a chránit

KŘP ÚSTECKÉHO KRAJE

Územní odbor Litoměřice
dopravní inspektorát

Č. j. KRPU-139077-2/ČJ-2024-040606

Litoměřice 5. srpna 2024

Počet stran: 1

Přílohy: 1Bitunova s.r.o.
Havlíčková 1923
586 01 Jihlava**Obnova povrchu komunikace – zvláštní užívání komunikace.**

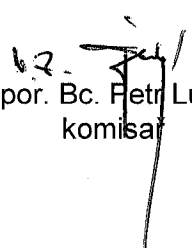
Policie České republiky, Krajské ředitelství police Ústeckého kraje, Územní odbor Litoměřice, dopravní inspektorát, jako orgán příslušný podle zákona č. 361/2000 Sb., o provozu na pozemních komunikacích, ve znění pozdějších předpisů, Vám podle ustanovení § 77 odst. 2 písm. b), na základě předložené žádosti ze dne 25.7.2024 vydává následující,

z á v a z n é s t a n o v i s k o

akce: Mikrokoberec III/24627 Horní Beřkovice - křižovatka Černouček - Kostomlaty p. Ř.
místo uzavírky: Horní Beřkovice, sil. III/24627, v termínu od 12.8.2024 do 16.8.2024

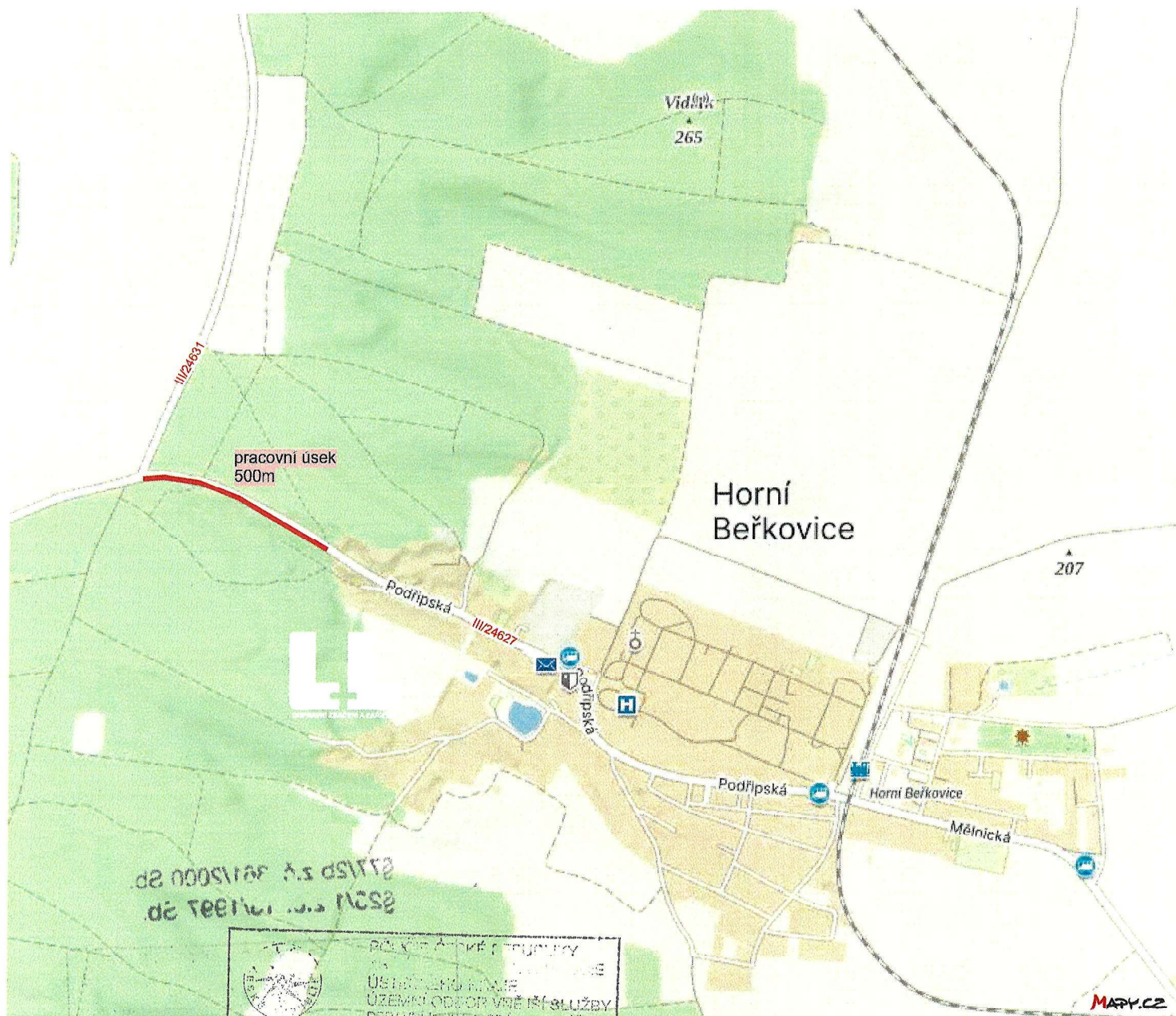
Souhlasíme s předloženým dopravně inženýrským opatřením a zároveň dáváme podle § 25 odst. 1 zákona č. 13/1997 Sb., o pozemních komunikacích, ve znění pozdějších předpisů souhlas se zvláštním užíváním komunikace. Policie České republiky, jakožto orgán vydávající závazné stanovisko s předloženým orazítkováným návrhem „Dopravní situace - DIO“, který je nedílnou součástí tohoto stanoviska **souhlasí**, neboť odpovídá obecným požadavkům na bezpečnost a plynulost provozu na pozemních komunikacích.

vyřizuje: por. Bc. Petr Jirkovský, tel.: 974436258


npor. Bc. Petr Lutka
komisárEliášova 13
412 01 Litoměřice

www.policie.cz

Tel.: 974 436 251 - 253
E-mail: krpu.podatelna@pcr.cz
ID DS: a64ai6n



POLICEJNÍ STANICE
 ÚSTEK
 ÚSTŘEDNÍ KANCELARIE
 ÚZEMNÍ ODDĚLENÍ VEŘEJNÉ SPRÁVY
 DOPRAVNÍ INSPEKCE

Odsouhlaseno dne: 5.8.2024
 Č. j. KRPÚ-139044-1 / OÚJ-2024-040003
 Přetiskem označeno
 cel. 12.8. - 16.8.2024

v.r. J. KUBICEK
 inpor. Jiří KUBICEK
 277 533



Dopravní značení Litoměřice s.r.o.
 Mlékojedy 102, 412 01 Mlékojedy
 IČ: 06603076, DIČ: CZ06603076

Vypracoval: Tereza Řeřichová		Kontroloval: Bc. Tomáš Lipš		Vedoucí projektu: Bc. Tomáš Lipš	
KÚ : Horní Beřkovice		Kraj: Ústecký		Datum:	08/2024
Zhotovitel: BITUNOVA spol. s.r.o., Havlíčkova 4923, 586 01 Jihlava				Stupeň:	
Zakázka: III/24627 Horní Beřkovice – mikrokoberec				Číslo zakázky:	240418
				Počet formátů A4:	Číslo kopie:
Obsah: DOPRAVNÍ SITUACE - širší vztahy				Číslo přílohy:	Měřítko:
				1	

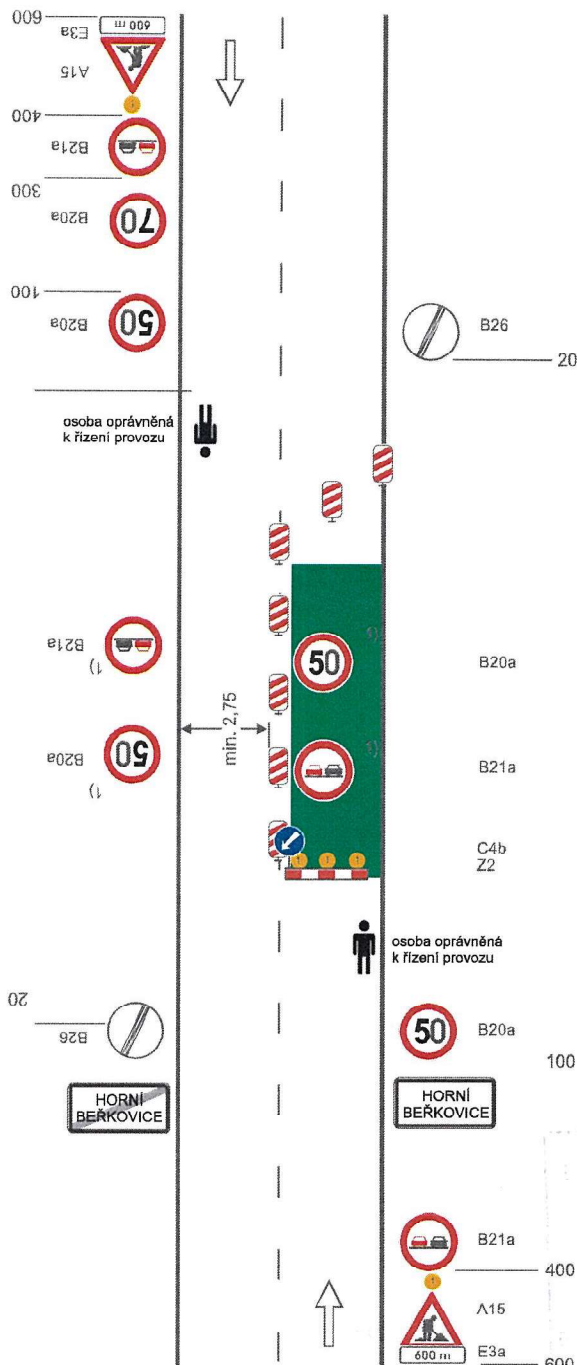


Schéma C/5

Standardní pracovní místo. Zúžení vozovky na jeden jízdní pruh. Řízení provozu světelnými signály.

výstražné světlo typu 1
nebo značka umístěná na fluorescenčním žlutozeleném podkladu, v protisměru shodně

příčná čára souvislá ze žluté fólie, dopravních knoflíků nebo barvy doporučená

příčná uzávěra jednostrannými směrovacími deskami

podélná uzávěra oboustrannými směrovacími deskami
odstup max. 20 m

příčná uzávěra zábranou
minimálně 3 výstražná světla typu 1

příčná čára souvislá ze žluté fólie, dopravních knoflíků nebo barvy doporučená

1) opakování v případě podélné uzávěry, do 300 m po 300 m - 500 m

§ 77/2b z.č. 361/2000 Sb.
§ 25/1 z.č. 13/1997 Sb.

POLICE ČESKÉ REPUBLIKY
ÚSTŘEDNÍ KRAJ
ÚZEMNÍ OBLAST VNEJŠÍ SLUŽBY
DOPRAVNÍ INSPEKTORÁT LITOMĚŘICE

Odsouhlaseno dne: 5.8.2024
Č. j. KRPÚ-139044-1 / OJ-2024-040906
Platnost opatření: 12.8. - 16.8.2024
Podpis: [signature]



Dopravní značení Litoměřice s.r.o.
Mlékojedy 102, 412 01 Mlékojedy
IČ: 06603076, DIČ: CZ06603076

Vypracoval: Tereza Řeřichová	Kontroloval: Bc. Tomáš Lipš	Vedoucí projektu: Bc. Tomáš Lipš
KÚ : Horní Beřkovice	Kraj: Ústecký	Datum: 09/2024
Zhotovitel: BITUNOVA spol. s.r.o., Havlíčkova 4923, 586 01 Jihlava	Stupeň:	
Zakázka: III/24627 Horní Beřkovice – mikrokoberec	Číslo zakázky: 240418	Číslo kopie:
Obsah: DOPRAVNÍ SITUACE	Počet formátů A4:	
	Číslo přílohy: 2	Měřítko: