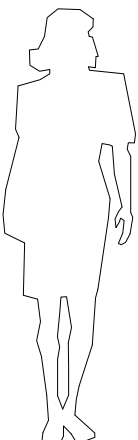


VÝSADBA STROMŮ DO ZPEVNĚNÝCH PLOCH  
VZOROVÝ SCHEMATICKÝ ŘEZ A - A' - podélný



pozn.

Pletivo se z balu neodstraňuje, je potřeba pouze uvolnit drát kolem kořenového krčku rostliny.

Strukturní substrát musí být homogenní, ve všech vrstvách stejný, nesmí dojít k oddělení hrubé složky od jemnozrnného materiálu. Hutnění je nutné provádět ve třech vrstvách na hodnotu  $Ev2=30-45MN/m^2$  dle požadavků na daný typ konstrukce.

Navržená velikost prokořenitelného prostoru je 1,5x5 m do hloubky 1,5 m.

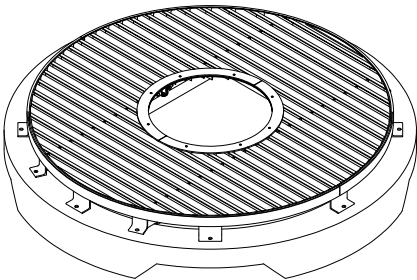
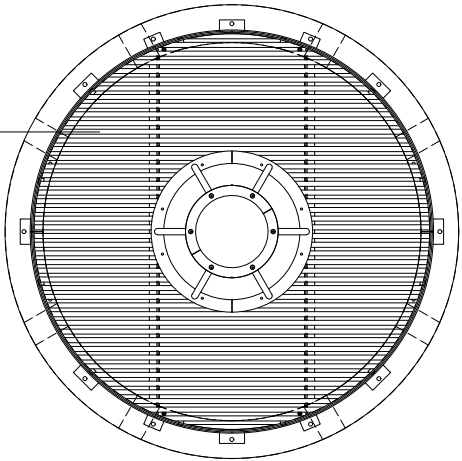
pozn.: strom ok 18-20 má bal o průměru cca 80 cm --- dle toho hloubka výkopu

ocelová mříž kruhová s průměrem 1600 mm  
velikost mezer mezi lamelami 15 mm  
zinková povrchová úprava

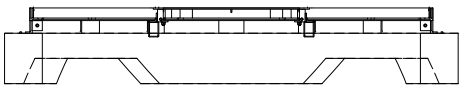
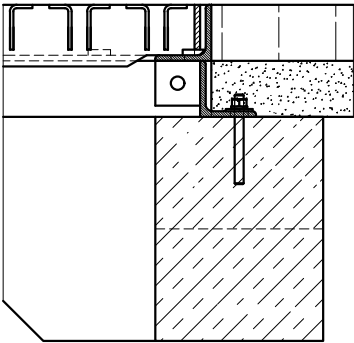
výsadbová jáma: minerální substrát - složení (v %obj.):  
50% ornice nebo zahradnický substrát  
30% ostrohanný štěrk PDK fr. 8/16  
20% písek

prokořenitelný prostor: strukturní substrát - složení:  
85% hrubé drcené kamenivo 32/125 mm  
7,5% kompost  
7,5% biouhel 2-20 mm

podzemní způsob kotvení stromu za bal na karisíř  
1x1 m, uloženou mezi vrstvy zhutněného strukturního substrátu



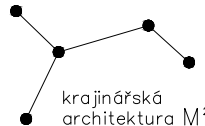
DETAIL KOTVENÍ



pozn.

Detailní technologický postup (dílenskou dokumentaci) osazení mříže musí specifikovat dodavatel .

ČÍSLO REVIZE	DATUM REVIZE	POPIS REVIZE
2.	----	----
1.	27.1.2025	úprava dle požadavků GASNET

GENERÁLNÍ PROJEKTANT:		SOUŘADNICOVÝ SYSTÉM S-JTSK VÝŠKOVÝ SYSTÉM B.P.V.	OTISK RAZÍTKA:		
 krajinná architektura M²					
Investor:	Roudnice nad Labem, Karlovo náměstí 24, 413 01 Roudnice nad Labem				
KÚ:	Roudnice nad Labem (741647)				
Zodpovědný projektant: Ing. Martina Imramovská Ph.D.			ZPRACOVATEL ČÁSTI:		
Vypracoval: Ing. Martina Imramovská Ph.D., Ing. Markéta Šindlarová					
Datum:	11/2024	Číslo zakázky:	Formátů A4: 2	Stupeň: DPS	
Zakázka:	VÝSADBA STROMŮ V ULICI JUNGMANNOVA			Měřítko: 1:30	Paré:
Příloha:	VÝSADBA STROMŮ DO ZPEVNĚNÝCH PLOCH - ŘEZ PODÉLNÝ A-A´			Číslo přílohy: 03	