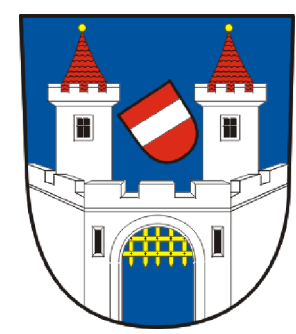
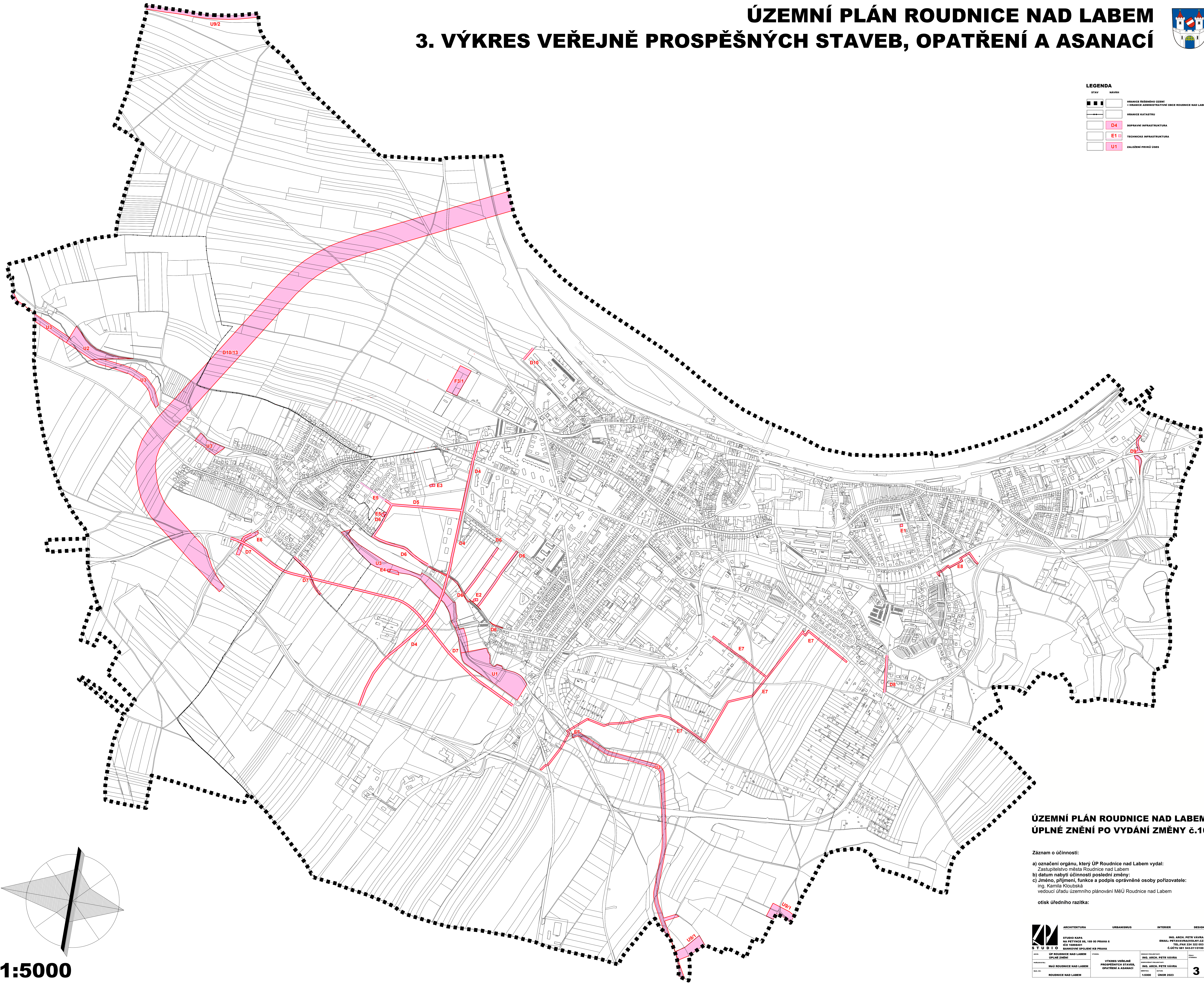


ÚZEMNÍ PLÁN ROUDNICE NAD LABEM

3. VÝKRES VEŘEJNĚ PROSPĚŠNÝCH STAVEB, OPATŘENÍ A ASANACÍ



LEGENDA	
STAV	NÁZEV
	HRANICE ŘEŠENÉHO ÚZEMÍ + HRANICE ADMINISTRATIVNÍ OBLASTI ROUDNICE NAD LABEM
	HRANICE KATASTRU
	D4 DOPRAVNÍ INFRASTRUKTURA
	E1 E2 TECHNICKÁ INFRASTRUKTURA
	U1 ZALOŽENÍ PRVÝ ÚSEK



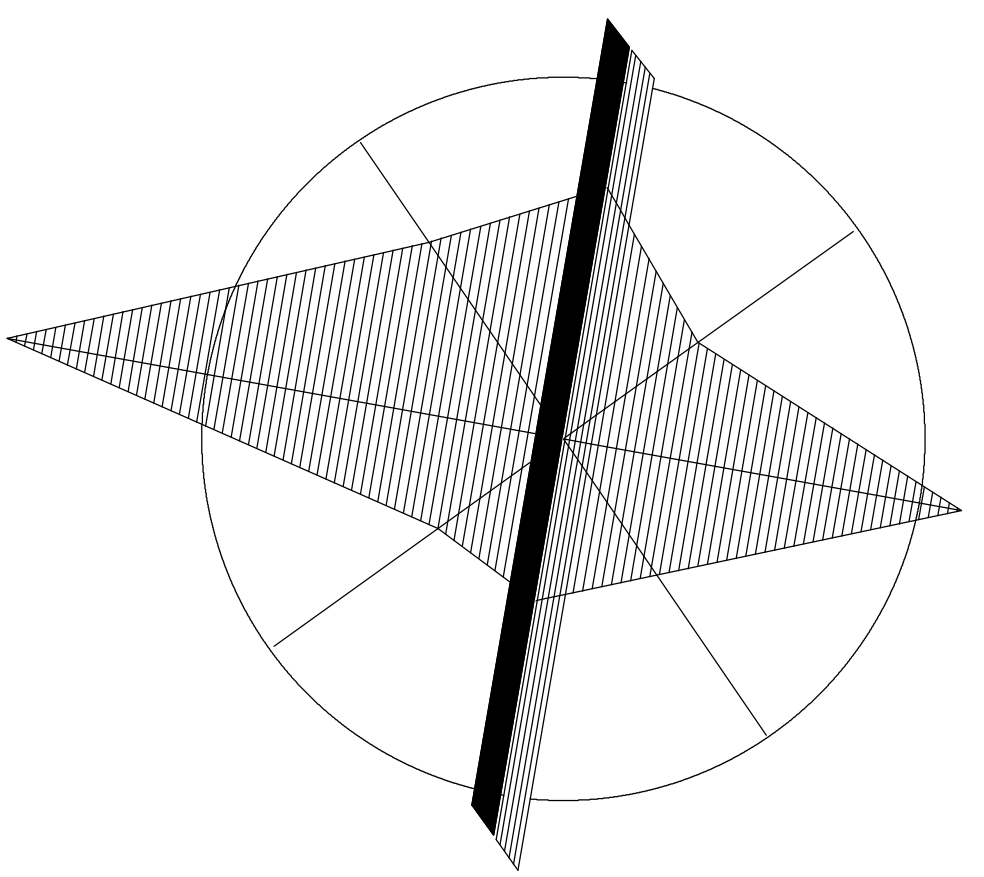
ÚZEMNÍ PLÁN ROUDNICE NAD LABEM ÚPLNÉ ZNĚNÍ PO VYDÁNÍ ZMĚNY č.10

Záznam o účinnosti:

a) označení orgánu, který ÚP Roudnice nad Labem vydal:
Zastupitelstvo města Roudnice nad Labem

b) datum nabytí účinnosti poslední změny:
ing. Kamila Kloubská
vedoucí úřadu územního plánování MěÚ Roudnice nad Labem

otisk úředního razítka:



1:5000

ARCHITEKTURA		URBANISMS	INTERIER	DESIGN
		STUDIO KAPA NA PETYŇCE 88, 165 00 PRAHA 6 ČO 1580801 BANKOVNÍ SPOLEČNOST PRAHA	ING. ARCH. PETR VÁVRA EMAIL: PETAVAVRA@VOLNY.CZ TEL./FAX 224 322 653 G.UCTY 681 943 01 101900	
ÚP ROUDNICE NAD LABEM ÚPLNÉ ZNĚNÍ		PROJEKTANT	ING. ARCH. PETR VÁVRA	
MÚ ROUDNICE NAD LABEM		VÝKRES VEŘEJNĚ PROSPĚŠNÝCH STAVEB, OPATŘENÍ A ASANACÍ		PROJEKTANT KATASTRU
MÚ ROUDNICE NAD LABEM		ING. ARCH. PETR VÁVRA	ING. ARCH. PETR VÁVRA	ING. ARCH. PETR VÁVRA
MÚ ROUDNICE NAD LABEM		VERZE	VERZE	VERZE
MÚ ROUDNICE NAD LABEM		1:5000	1:5000	1:5000
MÚ ROUDNICE NAD LABEM		UNOR 2023	UNOR 2023	UNOR 2023
MÚ ROUDNICE NAD LABEM		3		3