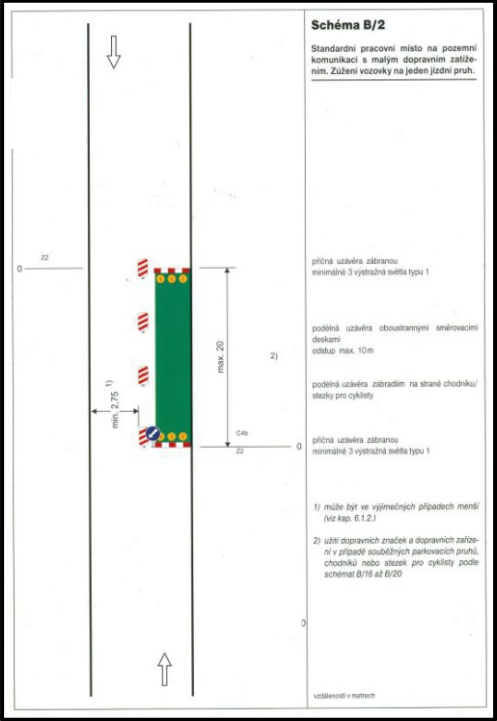
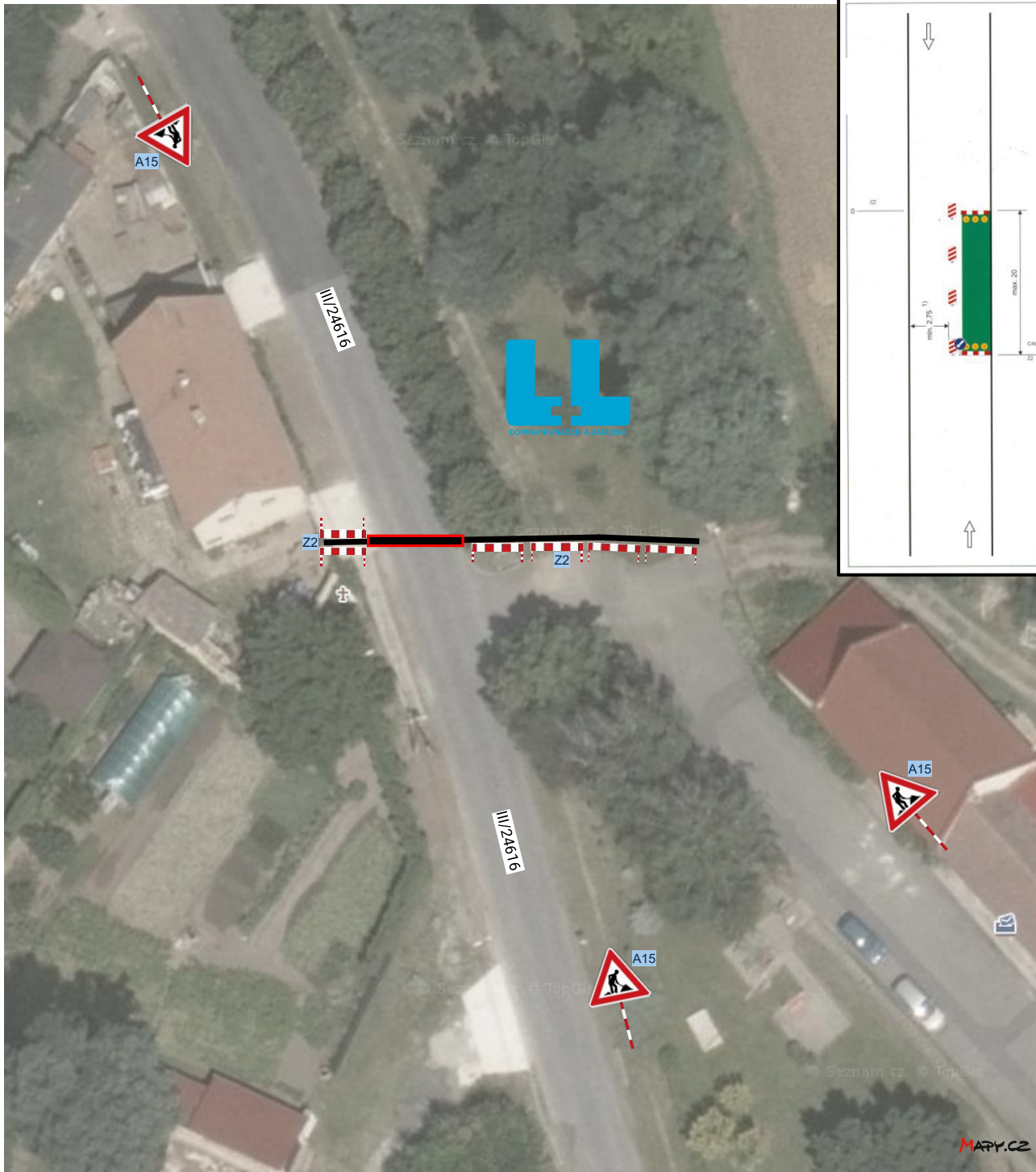


Dopravní značení Litoměřice s.r.o.
Mlékojedy 102, 412 01 Mlékojedy
IČ: 06603076, DIČ: CZ06603076

Vypracoval: Tereza Řeřichová		Kontroloval: Bc. Tomáš Lipš		Vedoucí projektu: Bc. Tomáš Lipš		
KÚ : Chvalín		Kraj: Ústecký		Datum:	11/2024	
Zhotovitel: Proner s.r.o., Boženy Němcové 1157/9, 412 01 Litoměřice				Stupeň:		
Zakázka: IV-12-4026633 LT-Nové Dvory,Chvalín,p.č.495/2,kNN				Číslo zakázky:	240584	Číslo kopie:
				Počet formátů A4:		
Obsah: DOPRAVNÍ SITUACE - širší vztahy				Číslo přílohy:	Měřítko:	
				1		



trasa kabelu NN

překop po polovinách dle schéma B/2



Dopravní značení Litoměřice s.r.o.
Mlékojedy 102, 412 01 Mlékojedy
IČ: 06603076, DIČ: CZ06603076

Vypracoval: Tereza Řeřichová	Kontroloval: Bc. Tomáš Lipš	Vedoucí projektu: Bc. Tomáš Lipš	
KÚ : Chvalín	Kraj: Ústecký	Datum:	11/2024
Zhotovitel: Proner s.r.o., Boženy Němcové 1157/9, 412 01 Litoměřice		Stupeň:	
Zakázka: IV-12-4026633 LT-Nové Dvory, Chvalín, p.č.495/2,kNN		Číslo zakázky:	240584
Obsah: DOPRAVNÍ SITUACE		Počet formátů A4:	Číslo kopie:
		Číslo přílohy: 2	
		Měřítko:	